



Complesso edilizio-residenziale prospetto su via via denominare - corpo B1 n°1



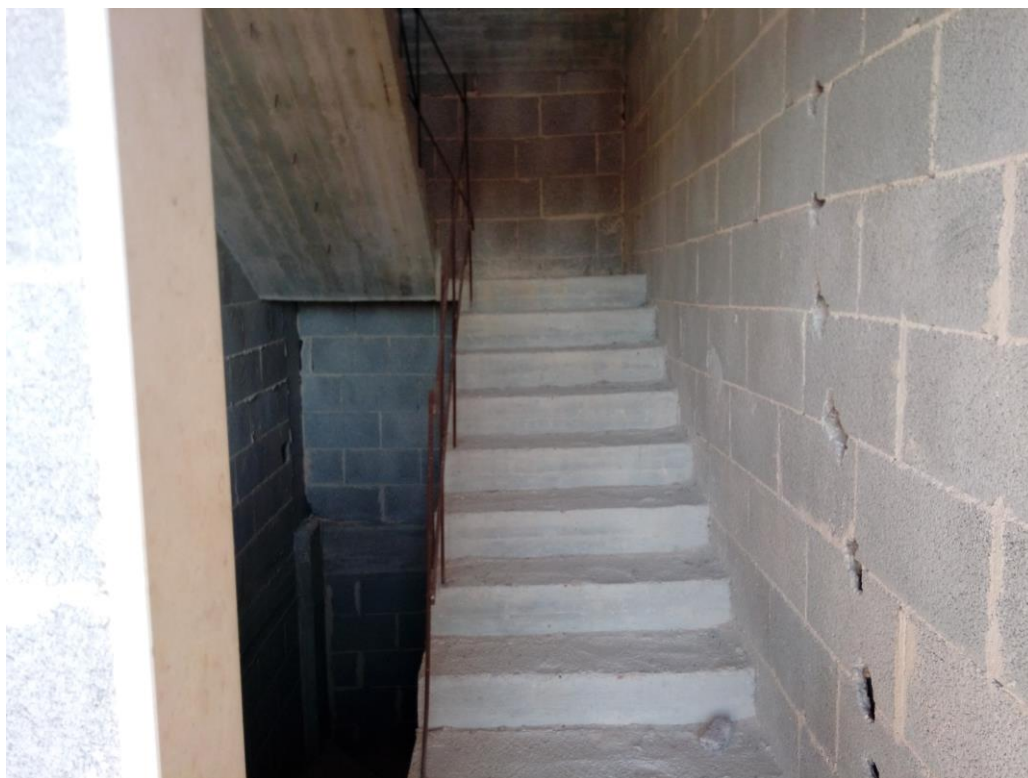
Complesso edilizio-residenziale prospetto su via via denominare - corpo B1 n°2





Prospetto ingresso-vano scala dell'abitazione al piano primo

n°3



Vano scala – piano terra

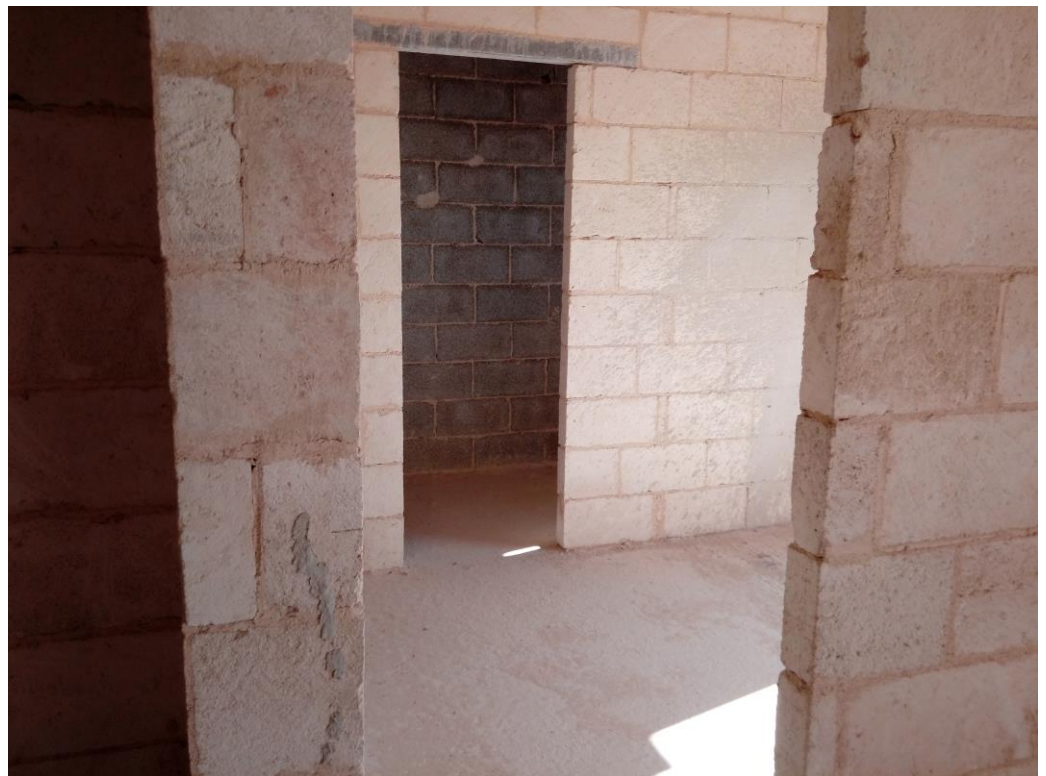
n°4





Abitazione a rustico – piano primo

n°5



Abitazione priva di tramezzature – piano primo

n°6





Ambienti interni – piano primo

n°7



Balcone laterale – piano primo

n°8





Balcone retrostante – piano primo

n°9



Ambienti interni-balcone - piano primo

n°10





Vano tecnico – piano secondo

n°11



Vano tecnico-terrazza - piano secondo

n°12





Terrazza retrostante piano secondo

n°13



Cantina piano interrato 1

n°14





Box (sub. 49) con accesso da corsia di manovra indiviso da cantina n°15



corsia di manovra piano interrato 1 n°16

