

Allegato 2

DOCUMENTAZIONE FOTOGRAFICA
RGE 80/2024



1. – accesso strada Via Paninsacco dalla strada comunale Via 4 Novembre



Abitazione mapp. 195 sub. 5

2. - Fabbricato Fg. 4 mappale 195 sub. 5 – lato Nord/Est fronte Via Paninsacco





Autorimessa mapp. 195 sub. 2

3. - Fabbricato Fg. 4 mappale 195 sub. 2 – lato Nord/Est fronte Via Paninsacco



4. – Cancello pedonale di accesso al Fabbricato Fg. 4 mappale 195– lato Nord fronte Via Paninsacco

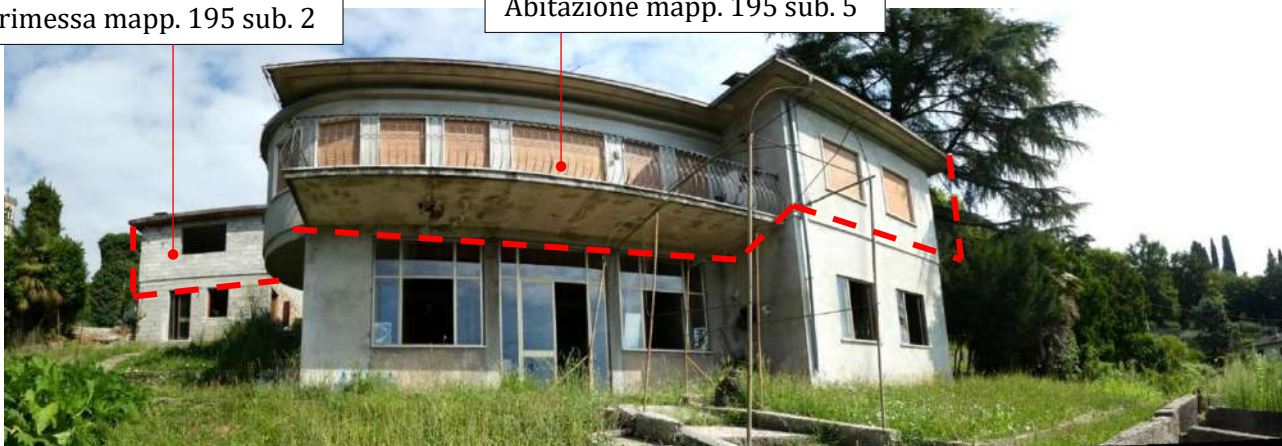


5. - Abitazione mappale 195 sub. 5 – lato Nord fronte Via Paninsacco



Autorimessa mapp. 195 sub. 2

Abitazione mapp. 195 sub. 5



6. – Fabbricati sul mappale 195– lato Sud fronte corte comune sub. 7

Autorimessa mapp. 195 sub. 2

Abitazione mapp. 195 sub. 5



7. – Fabbricati sul mappale 195– lato Sud/Ovest fronte corte comune sub. 7



8. – scale di accesso dalla strada Via Paninsacco all'abitazione mappale 195 sub. 5





9. - scale di accesso dalla strada Via Paninsacco all'abitazione mappale 195 sub. 5



10. – Abitazione mappale 195 sub. 5: Ingresso piano Terra





11. – Abitazione mappale 195 sub. 5: Corridoi di collegamento



12. – Abitazione mappale 195 sub. 5: Soggiorno





13. – Abitazione mappale 195 sub. 5: Caminetto Soggiorno



14. – Abitazione mappale 195 sub. 5: Cucina



15. – Abitazione mappale 195 sub. 5: Camera





16. – Abitazione mappale 195 sub. 5: Camere



17. – Abitazione mappale 195 sub. 5: Bagni





18. – Scala di collegamento tra piano Terra ed Interrato (non più utilizzabile)



19. – Abitazione mapp. 195 sub. 5: Terrazza lato Sud



20. – Abitazione mappale 195 sub. 5: infiltrazioni presenti nei soffitti dei locali





21. – Abitazione mappale 195 sub. 5: infiltrazioni presenti nei soffitti dei locali



22. – Abitazione mappale 195 sub. 5: infiltrazioni presenti nei soffitti dei locali





23. – Abitazione mappale 195 sub. 5: infiltrazioni presenti nei soffitti dei locali



24. – Abitazione mappale 195 sub. 5: infiltrazioni presenti nei soffitti dei locali



25. – Abitazione mappale 195 sub. 5: infiltrazioni presenti nei soffitti dei locali





26. – Abitazione mappale 195 sub. 5: infiltrazioni presenti nei soffitti dei locali



27. – Abitazione mappale 195 sub. 5: infiltrazioni presenti nei soffitti dei locali





28. – Abitazione mappale 195 sub. 5: stato delle grondaie del fabbricato



29. – Abitazione mappale 195 sub. 5: particolare grondaie del fabbricato





30. – Unità mappale 195 sub. 8-9 nel piano Interrato (non oggetto di pignoramento):
presenza delle tubazioni degli impianti dell’Abitazione mappale 195 sub. 5



31. – Unità mappale 195 sub. 8-9 nel piano Interrato (non oggetto di pignoramento):
presenza delle tubazioni degli impianti dell’Abitazione mappale 195 sub. 5



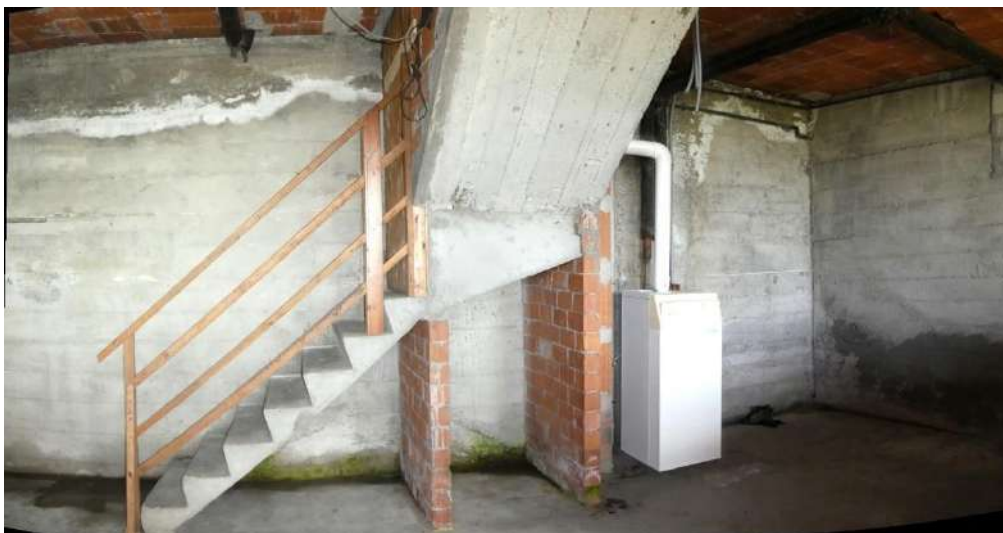


32. – Unità mappale 195 sub. 8-9 nel piano Interrato (non oggetto di pignoramento):
presenza delle tubazioni degli impianti dell’Abitazione mappale 195 sub. 5



33. – Unità mappale 195 sub. 8-9 nel piano Interrato (non oggetto di pignoramento):
presenza delle tubazioni degli impianti dell’Abitazione mappale 195 sub. 5





34. – Unità mappale 195 sub. 8-9 nel piano Interrato (non oggetto di pignoramento):
presenza della caldaia dell’Abitazione mappale 195 sub. 5
e scala di collegamento tra i piani (chiusa con porta e non più utilizzabile)



35. - Unità mappale 195 sub. 8-9 nel piano Interrato (non oggetto di pignoramento):
presenza della caldaia dell’Abitazione mappale 195 sub. 5
e scala di collegamento tra i piani (chiusa con porta e non più utilizzabile)





36. - Fabbricato Fg. 4 mappale 195 sub. 2 – lato Nord/Ovest fronte Via Paninsacco

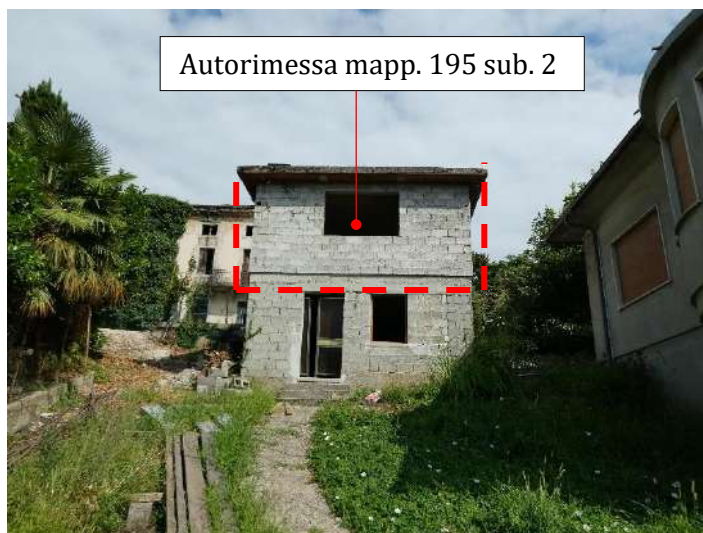


37. - Fabbricato Fg. 4 mappale 195 sub. 2 – lato Nord/Est fronte Via Paninsacco

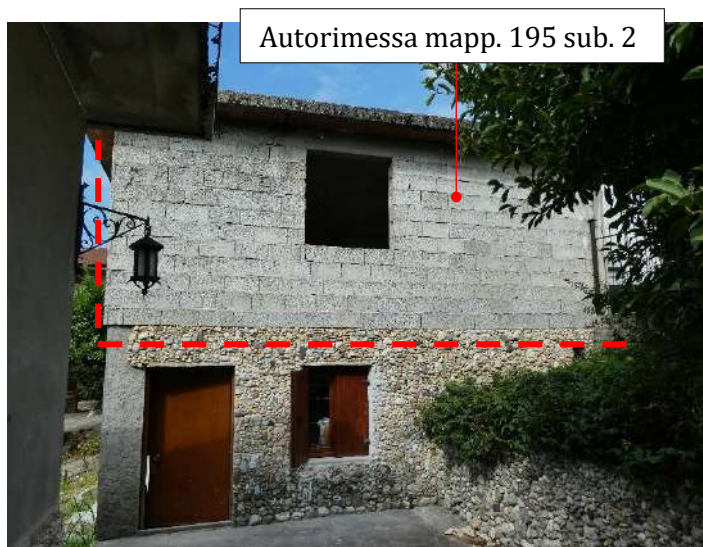


38. - Fabbricato Fg. 4 mappale 195 sub. 2 – lato Ovest fronte Via Paninsacco





39. - Fabbricato Fig. 4 mappale 195 sub. 2 – lato Sud fronte corte comune sub. 7



40. - Fabbricato Fig. 4 mappale 195 sub. 2 – lato Est fronte corte comune sub. 7



41. - Autorimessa Fig. 4 mappale 195 sub. 2 – Interno





42. - Fabbricato Fig. 4 mappale 195 sub. 2 – Interno



43. – Corte comune mappale 195 sub. 7: porzione lato Est con scale esterne di collegamento tra piano Terra ed Interrato



44. – Corte comune mappale 195 sub. 7: porzione lato Est





45. – Corte comune mappale 195 sub. 7: porzione lato Sud con terrazzamenti



46. – Corte comune mappale 195 sub. 7: porzione lato Sud con terrazzamenti



47. – Corte comune mappale 195 sub. 7: particolari murature di sostegno dei terrazzamenti





48. – Corte comune mappale 195 sub. 7: particolari murature di sostegno dei terrazzamenti



49. – Corte comune mappale 195 sub. 7: particolari murature di sostegno dei terrazzamenti



50. – Corte comune mappale 195 sub. 7: particolari murature di sostegno dei terrazzamenti

