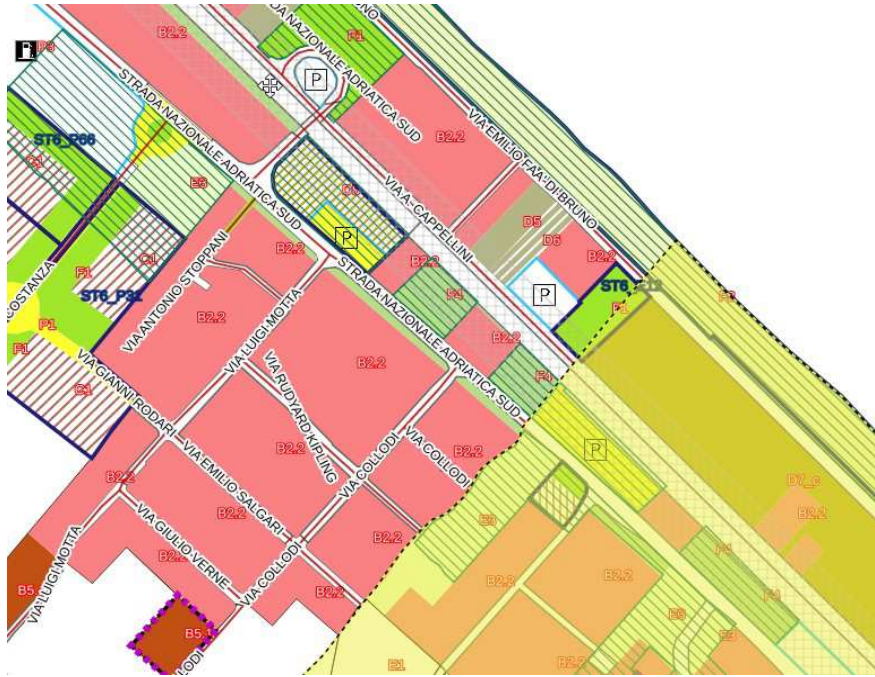
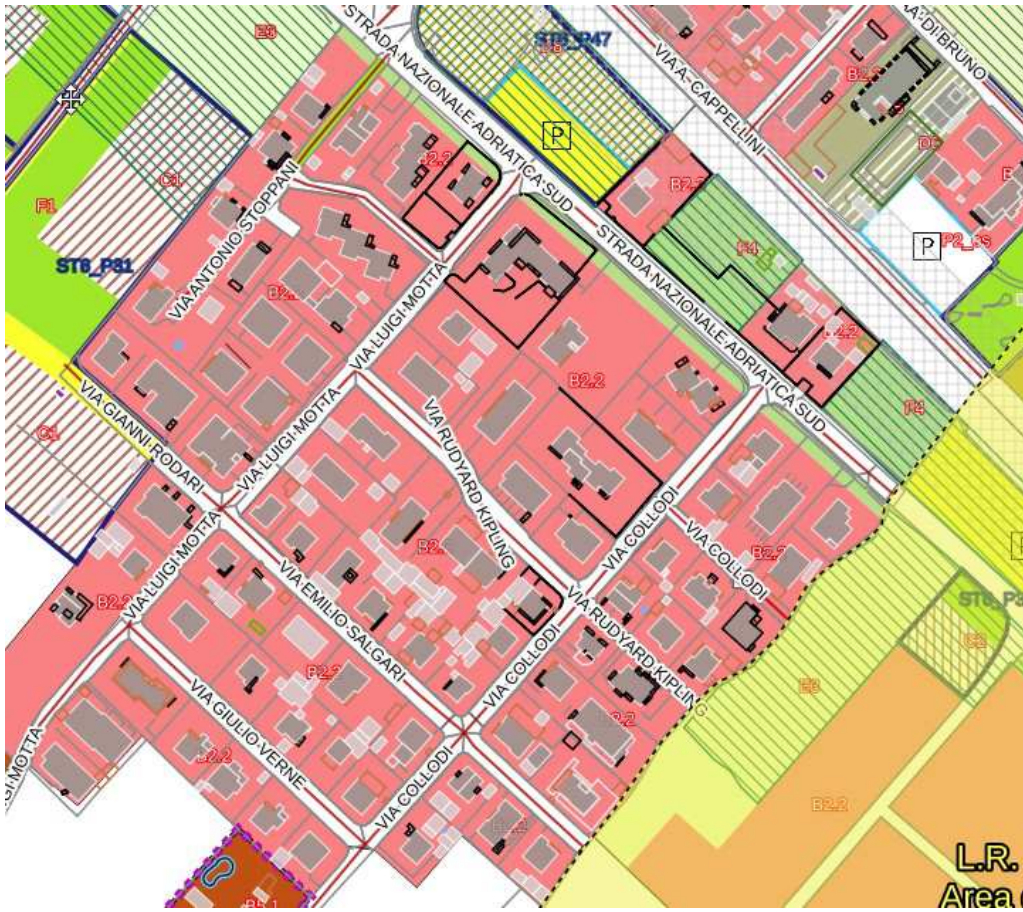
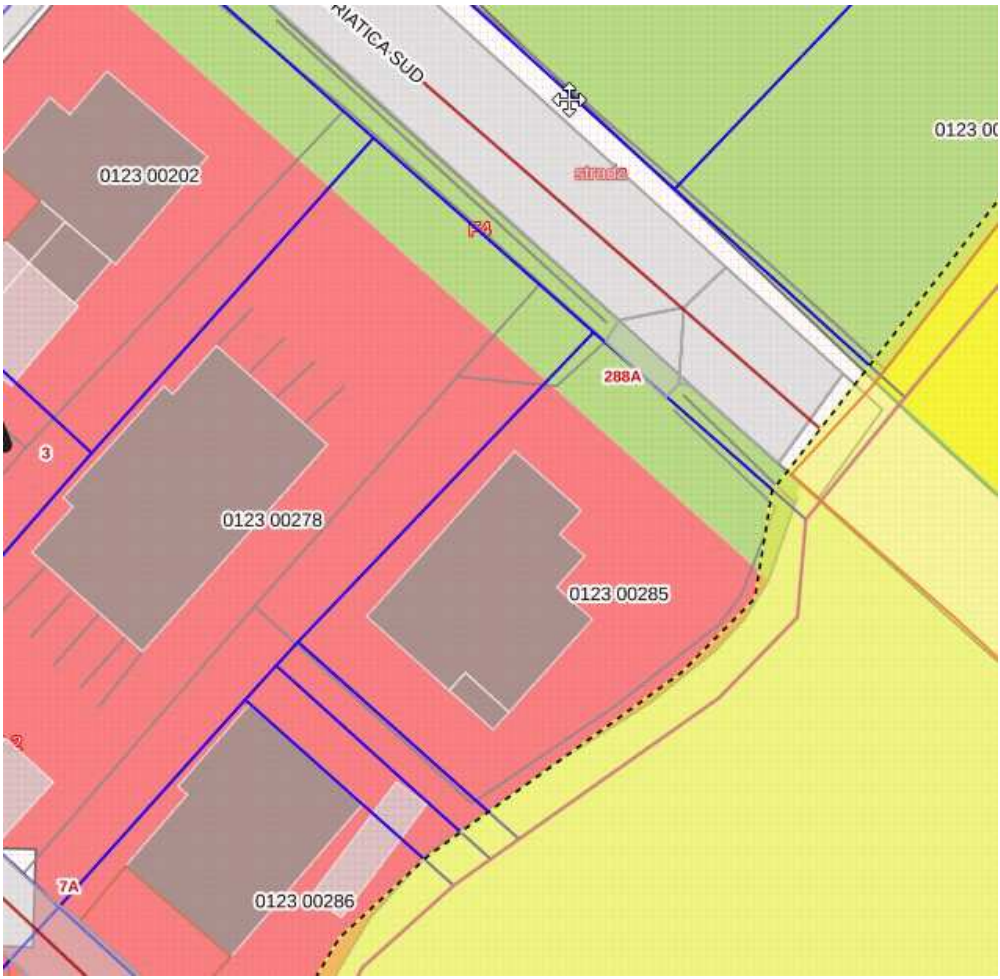
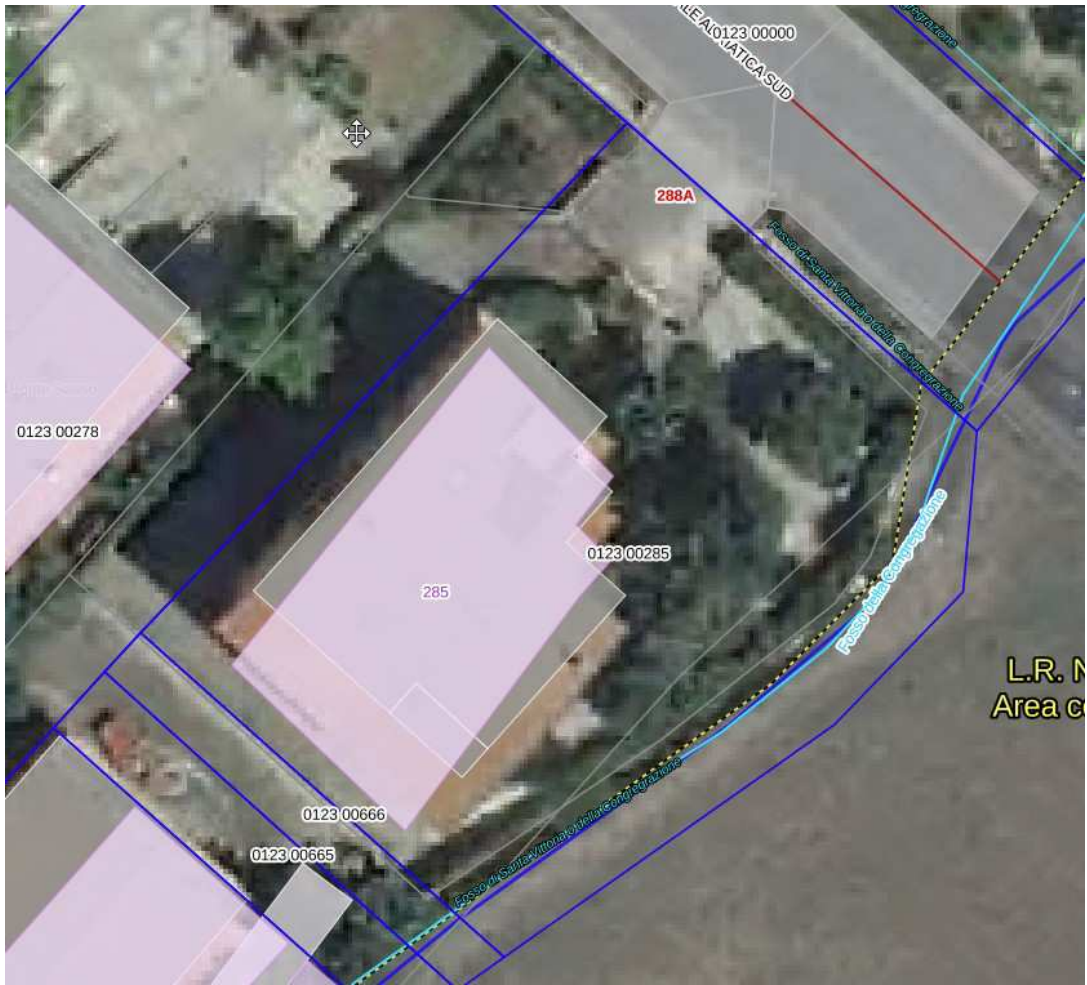


da PRG vigente







Art. 29

B2.2 - Zone residenziali semisature a monte della strada interquartieri ed a sud del Fiume Metauro.

1. Le zone B2.2 sono zone residenziali semisature caratterizzate da differenti densità fondiariae, poste a monte della strada interquartieri, sud del Fiume Metauro ed in generale nelle frazioni, in cui sono ancora possibili dei margini di completamento dei tessuti esistenti.
2. In tali zone il Piano si attua per intervento diretto.
3. Gli indici edilizi ed urbanistici da osservare nell'edificazione sono di seguito riportati.

UF	=	0,60	mq/mq	Utilizzazione fondiaria
HMAX	=	9,50	m	Altezza massima degli edifici
IPE	=	0,20	mq/mq	Indice di permeabilità