

ELABORATO FOTOGRAFICO
Villetta con terreno annesso
c.da Piano Stoppa, via del Fico d'India 31C Misilmeri,
Fg. 11 p.lla 1046





FOTO 1 e 2 – Accesso alla stradella interpodereale dalla via del Fico d'India, 31



FOTO 3 e 4 – Accesso al lotto dalla stradella interpodereale



Ampliamento
abusivo lato
Ovest

Sfondellamento
e travetti
ammalorati

Distacchi di
intonaco e
sfondellamento

FOTO 5 – Prospetto e cortile lato sud





Distacchi di
intonaco

Ampliamento
abusivo lato
Nord

FOTO 6 – Prospetti e cortile lati est e nord



Ripostiglio
abusivo

FOTO 7 – Vista del giardino e del ripostiglio abusivo





FOTO 8 e 9 – Veranda 1 e ingresso villetta



FOTO 10 e 11 – Corridoio 2

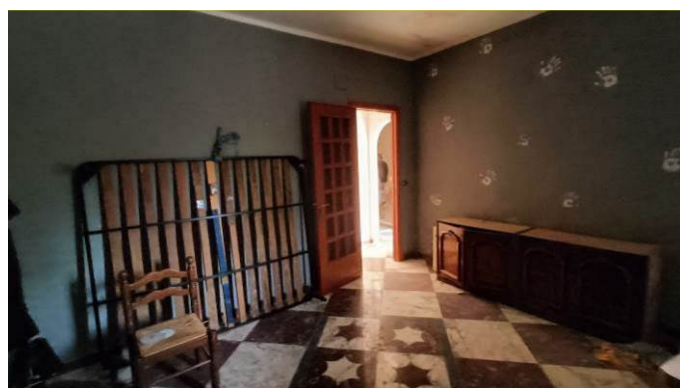


FOTO 12 e 13 – Camera 3





FOTO 14 e 15 – Camera 5



FOTO 16 – Camera 6



FOTO 17 e 18 – Soggiorno 9





FOTO 19 e 20 – Ripostiglio 7



FOTO 21 e 22 – W.C. con bagno 8





FOTO 23 e 24 – Corridoio 4



Trave spezzata



FOTO 25 e 26 – Soggiorno 10



FOTO 27 e 28 – Cucina 12





FOTO 29 e 30 – WC 11



FOTO 31 e 32 – Ripostiglio 13





FOTO 33 e 34 – Terrazzo



FOTO 35, 36 e 37 – Copertura ampliamento abusivo





FOTO 38 – Lesione sul pilastro e sfondellamento soletta pensilina



Impermeabilizzazione interrotta



Impermeabilizzazione interrotta



FOTO 39, 40 e 41 – Scadente sistema di impermeabilizzazione pensilina

