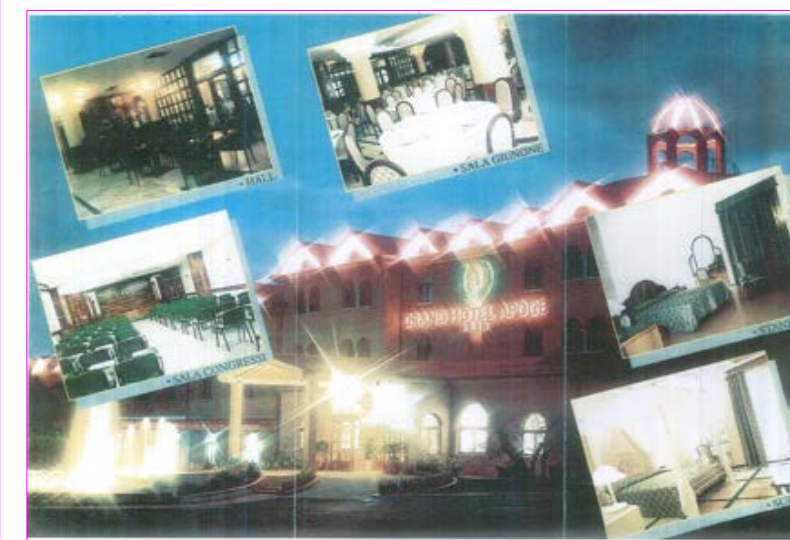


Tribunale di Lagonegro (PZ)

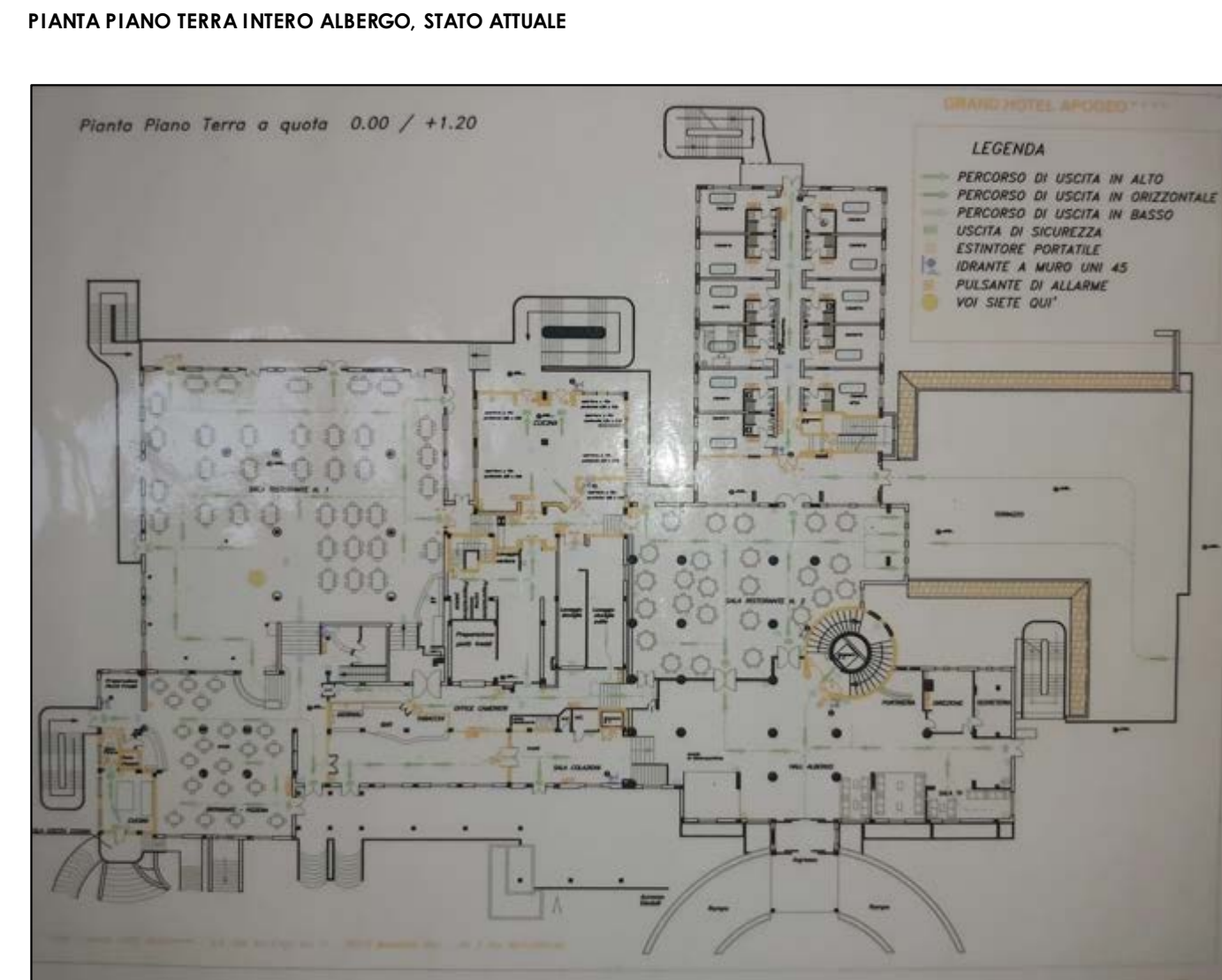
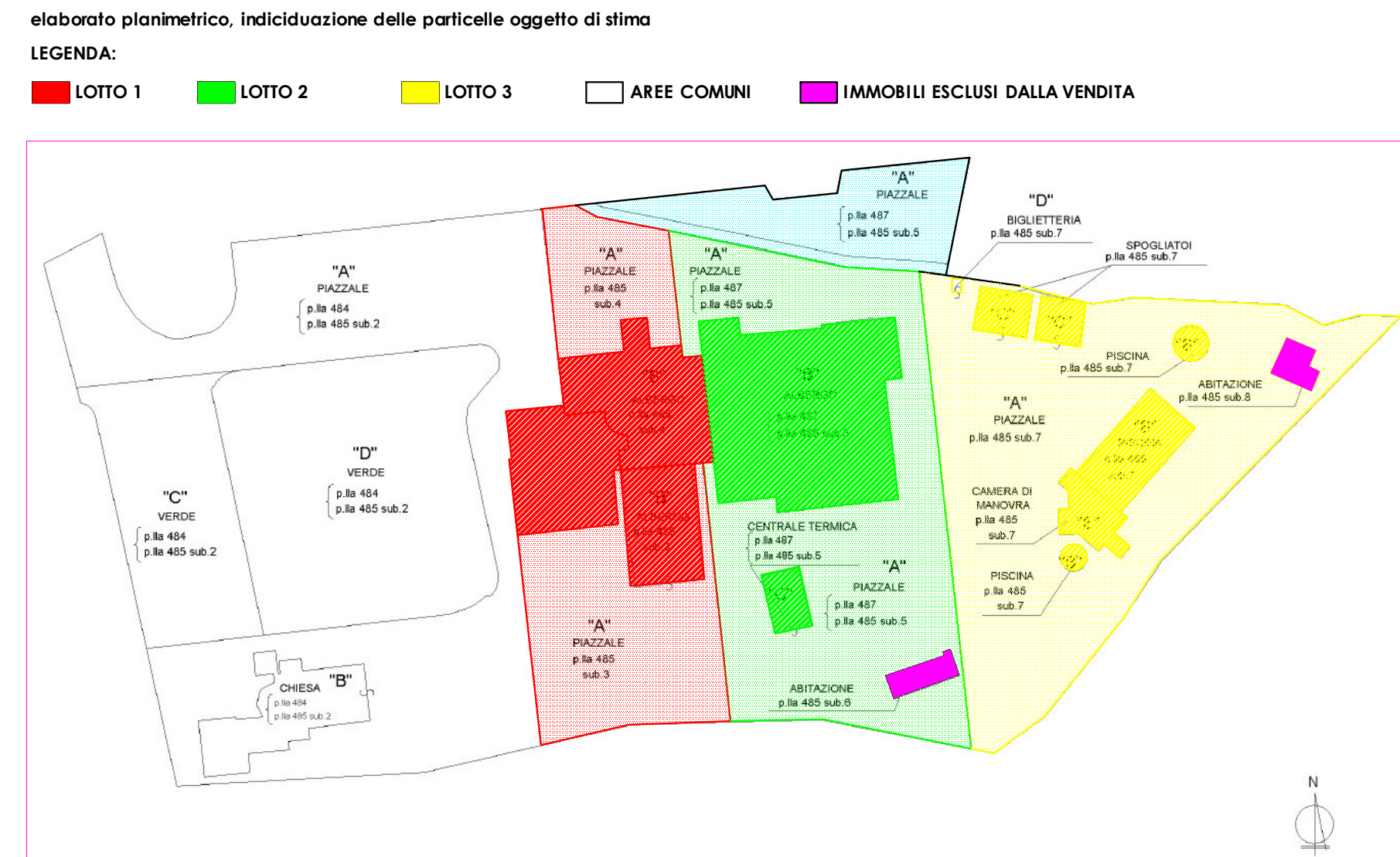
Procedura Esecutiva 01/06

OGGETTO: ELABORATO GRAFICO, TAVOLA UNICA
Grand Hotel Apogeo, S.S. 598 Val D'Agri - km 71, Missanella (PZ)

individuazione dei lotti di vendita
rappresentazione grafica stato attuale



l'esperto: arch. Assunta Vella De Rosa



DOCUMENTAZIONE FOTOGRAFICA LOTTO 1

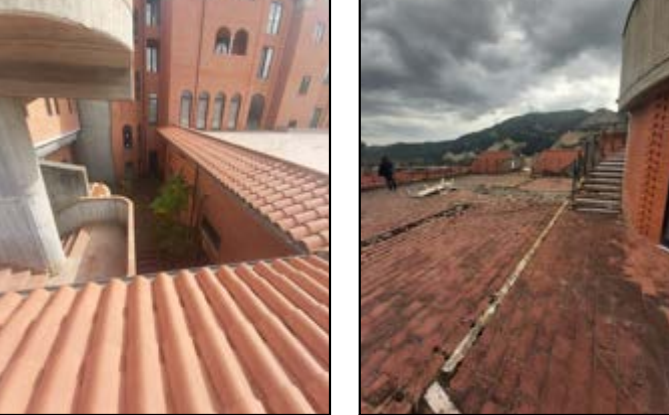
aree esterne



interni



aree esterne



interni



DOCUMENTAZIONE FOTOGRAFICA LOTTO 2

aree esterne



interni



aree esterne



interni



DOCUMENTAZIONE FOTOGRAFICA LOTTO 3

aree esterne



interni



aree esterne



interni

