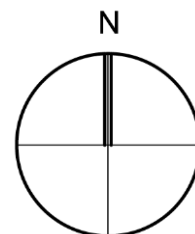


Foto aerea dell'EDIFICIO



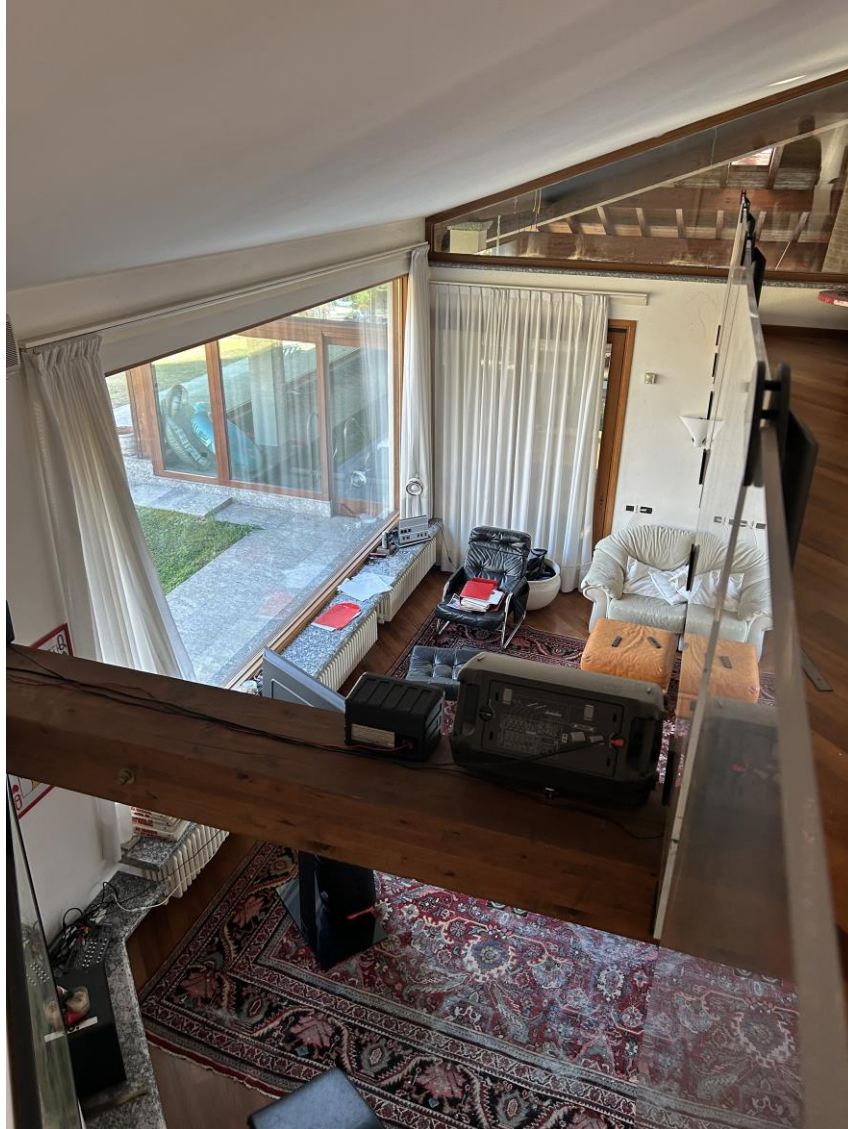
La villa



La Tettoia



Il soggiorno con soppalco



La cucina



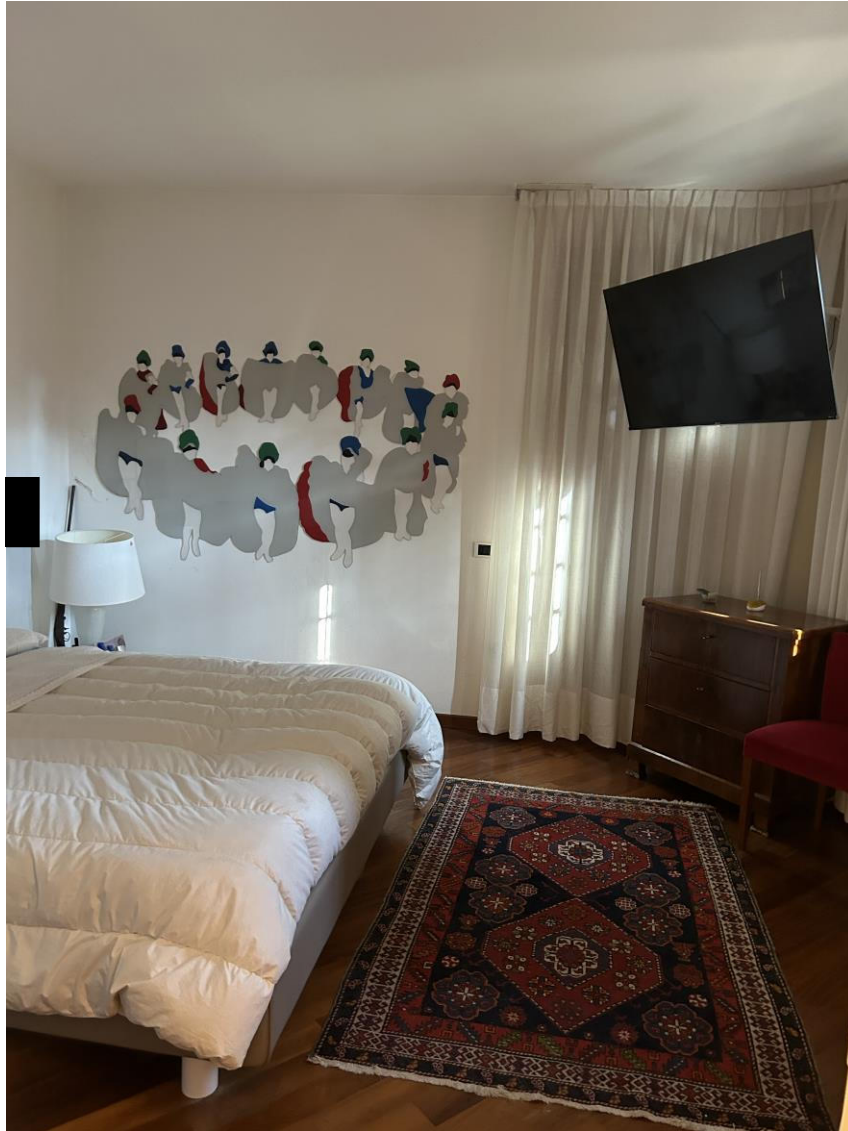
Il portico chiuso con piscina



La scala interna



La camera padronale



Il bagno padronale



La camera



Il bagno



Il bagno al PS1



La taverna



Il disimpegno al PS1



L'autorimessa



La centrale termica



La porzione di area urbana sub 1 recintata e utilizzata dal sub 7

