



N=5033000

E=1725100

5-Nov-2024 11:34:14  
 Protocollo pratica T160844/2024  
 Scala originale: 1:1000  
 Dimensione cornice: 388.000 x 276.000 metri  
 Comune: (PD) PADOVA  
 Foglio: 66

1 Particella: 18

## Visura storica per immobile

### Situazione degli atti informatizzati al 05/12/2024

<b>Dati della richiesta</b>	<b>Comune di PADOVA (Codice:G224)</b>
<b>Catasto Terreni</b>	<b>Provincia di PADOVA</b>
	<b>Foglio: 66 Particella: 18</b>

#### Area di enti urbani e promiscui dal 21/01/1977

N.	DATI IDENTIFICATIVI				DATI CLASSAMENTO				DATI DERIVANTI DA	
	Foglio	Particella	Sub	Porz	Qualità Classe	Superficie(m <sup>2</sup> )	Deduz	Reddito		
						ha are ca		Dominicale		Agrario
<b>1</b>	<b>66</b>	<b>18</b>		-	<b>ENTE URBANO</b>	<b>35 50</b>				VARIAZIONE D'UFFICIO del 21/01/1977 in atti dal 21/01/1977 (n. 59)
<b>Notifica</b>						<b>Partita</b>		1		

Sono stati inoltre variati i seguenti immobili:

Foglio:66 Particella:17 ;

#### Mappali Fabbricati Correlati

Codice Comune G224 - Foglio 66 - Particella 18/

#### Area di enti urbani e promiscui dall'impianto meccanografico

N.	DATI IDENTIFICATIVI				DATI CLASSAMENTO				DATI DERIVANTI DA	
	Foglio	Particella	Sub	Porz	Qualità Classe	Superficie(m <sup>2</sup> )	Deduz	Reddito		
						ha are ca		Dominicale		Agrario
<b>1</b>	<b>66</b>	<b>18</b>		-	<b>ENTE URBANO</b>	<b>37 20</b>				Impianto meccanografico del 01/01/1969
<b>Notifica</b>						<b>Partita</b>		1		

# Visura storica per immobile

## Situazione degli atti informatizzati al 05/12/2024

Visura telematica

Tributi speciali: Euro 0,90

**ELABORATO PLANIMETRICO**

**Agenzia delle Entrate  
CATASTO FABBRICATI  
Ufficio Provinciale di  
Padova**

Comune di Padova

Protocollo n. PD0093819 del 11/08/2023

Sezione: Foglio: 66

Particella: 18

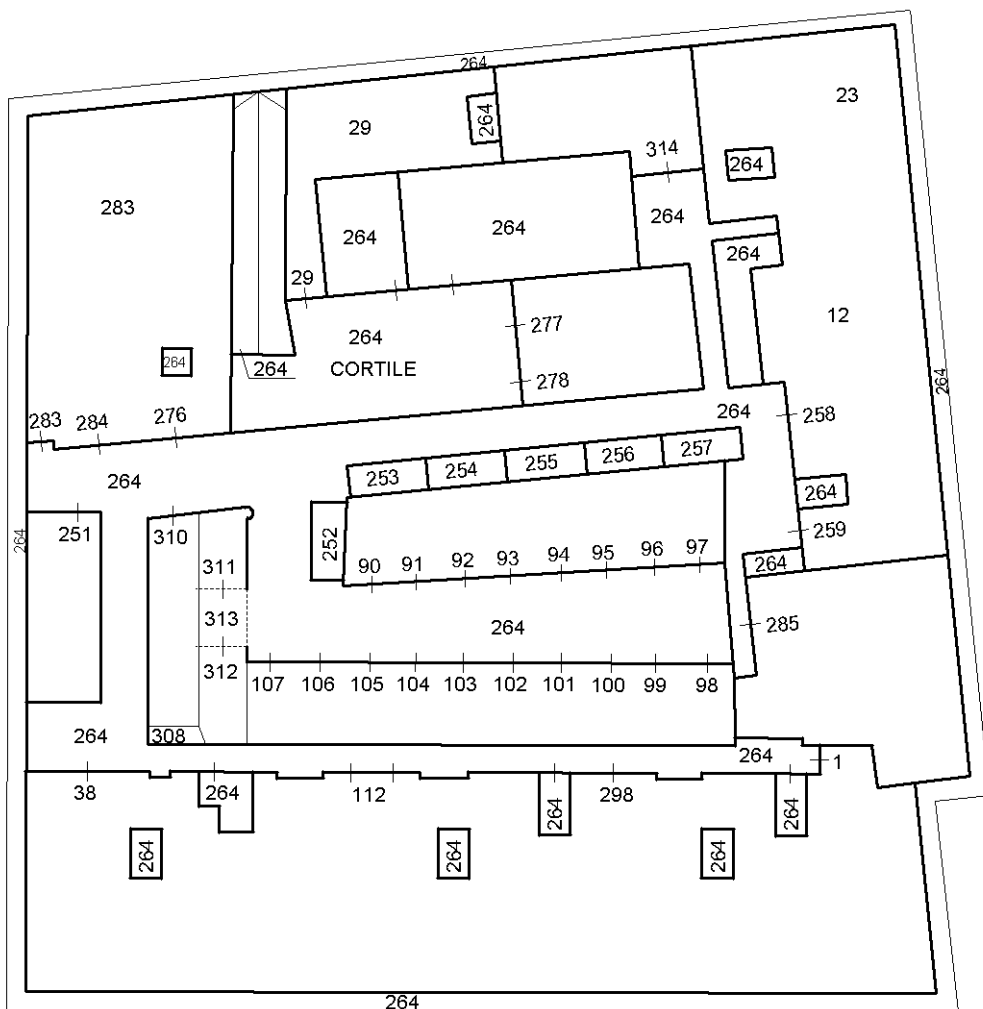
Tipo Mappale n.

del

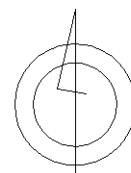
Dimostrazione grafica dei subalterni

Scala 1 : 500

IL PRESENTE ELABORATO SI COMPONE DI N.9 SCHEDE  
DI CUI QUESTA E' LA N.1



**PIANO PRIMO SOTTOSTRADA**



Ultima planimetria in atti

**ELABORATO PLANIMETRICO**

**Agenzia delle Entrate  
CATASTO FABBRICATI  
Ufficio Provinciale di  
Padova**

Comune di Padova

Protocollo n. PD0093819 del 11/08/2023

Sezione: Foglio: 66

Particella: 18

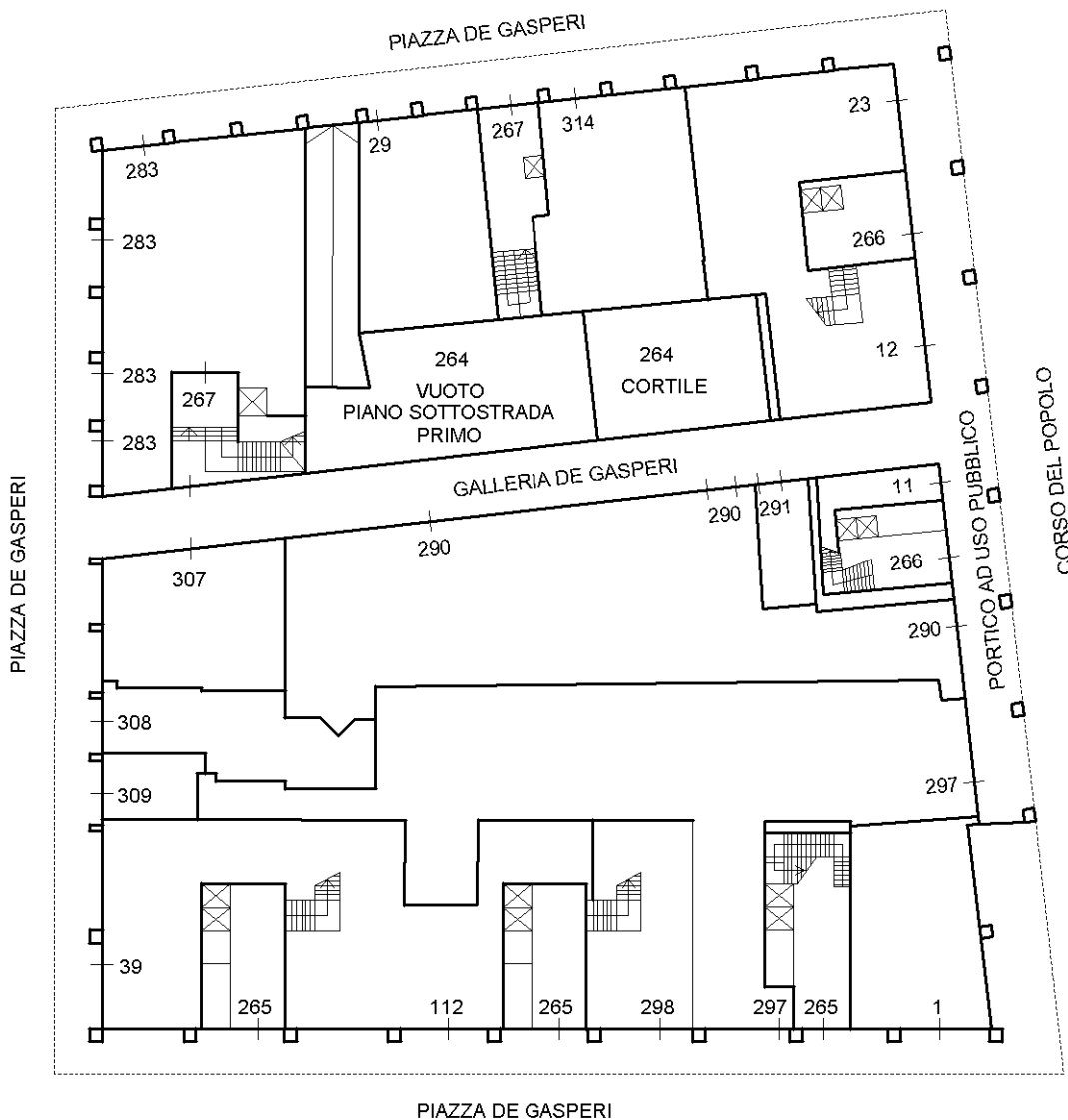
Tipo Mappale n.

del

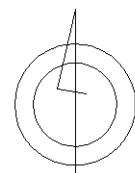
Dimostrazione grafica dei subalterni

Scala 1 : 500

IL PRESENTE ELABORATO SI COMPONE DI N.9 SCHEDE  
DI CUI QUESTA E' LA N.2



**PIANO TERRA**



Ultima planimetria in atti

**ELABORATO PLANIMETRICO**

**Agenzia delle Entrate  
CATASTO FABBRICATI  
Ufficio Provinciale di  
Padova**

Comune di Padova

Protocollo n. PD0093819 del 11/08/2023

Sezione: Foglio: 66

Particella: 18

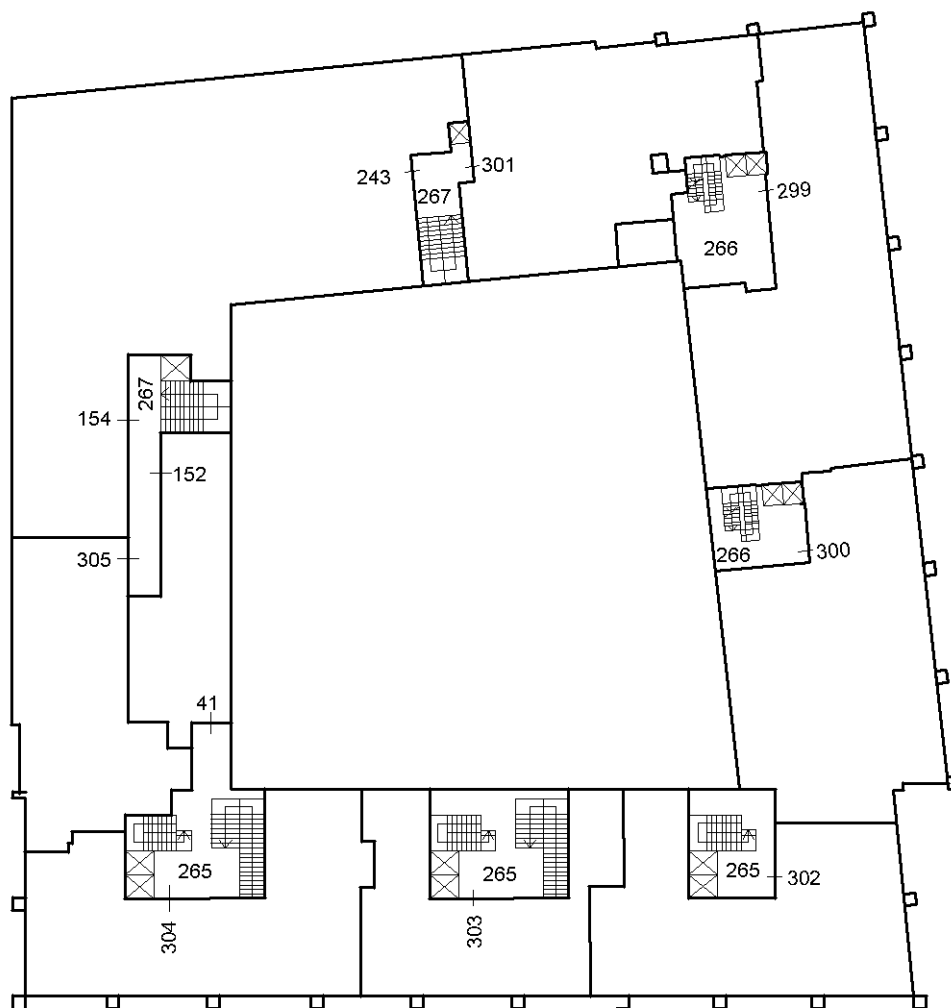
Tipo Mappale n.

del

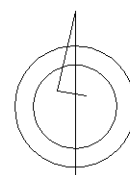
Dimostrazione grafica dei subalterni

Scala 1 : 500

IL PRESENTE ELABORATO SI COMPONE DI N.9 SCHEDE  
DI CUI QUESTA E' LA N.3



**PIANO PRIMO**



Ultima planimetria in atti

**ELABORATO PLANIMETRICO**

**Agenzia delle Entrate  
CATASTO FABBRICATI  
Ufficio Provinciale di  
Padova**

Comune di Padova

Protocollo n. PD0093819 del 11/08/2023

Sezione: Foglio: 66

Particella: 18

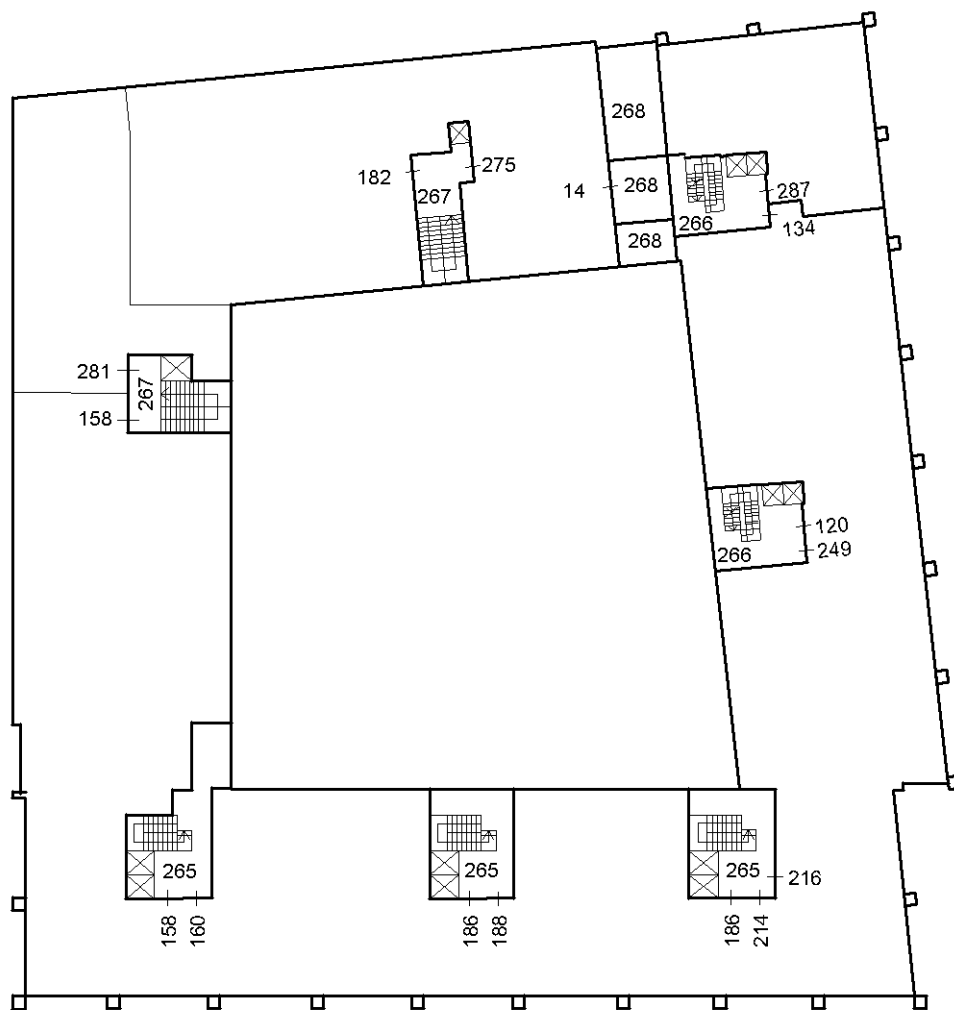
Tipo Mappale n.

del

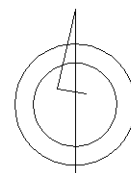
Dimostrazione grafica dei subalterni

Scala 1 : 500

IL PRESENTE ELABORATO SI COMPONE DI N.9 SCHEDE  
DI CUI QUESTA E' LA N.4



**PIANO SECONDO**



Ultima planimetria in atti

**ELABORATO PLANIMETRICO**

**Agenzia delle Entrate  
CATASTO FABBRICATI  
Ufficio Provinciale di  
Padova**

Comune di Padova

Protocollo n. PD0093819 del 11/08/2023

Sezione: Foglio: 66

Particella: 18

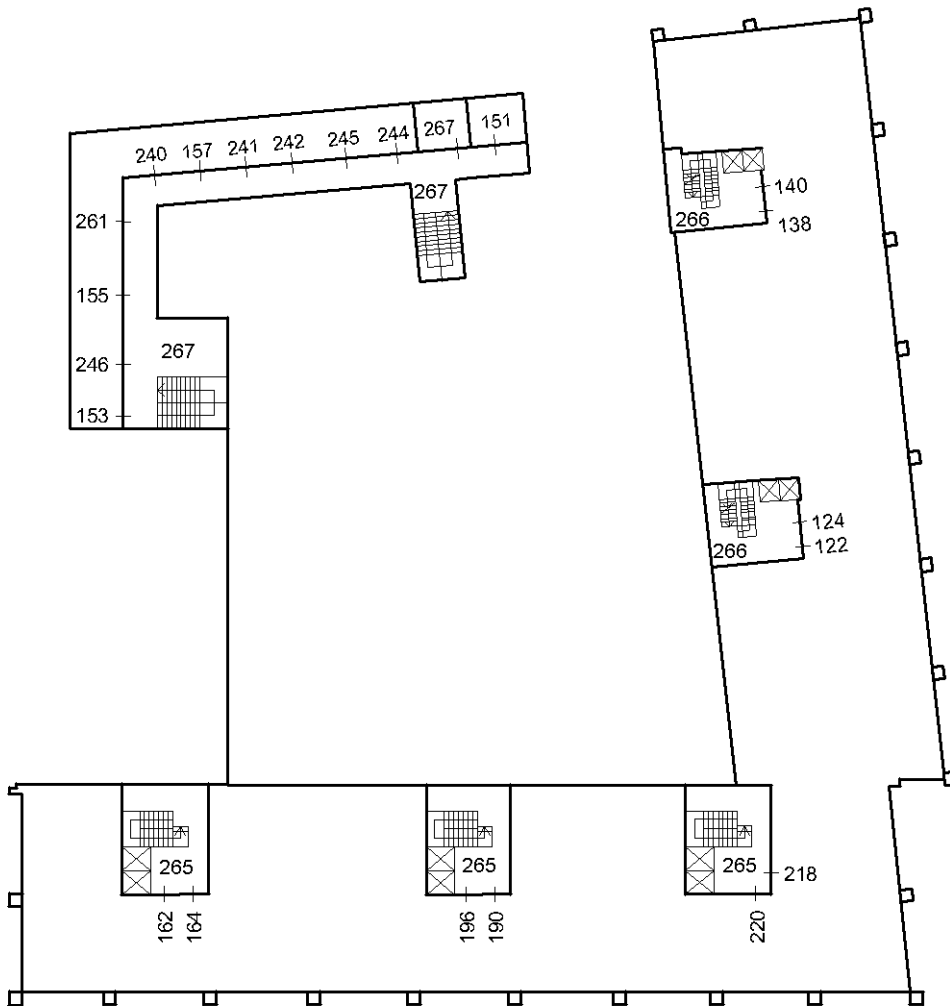
Tipo Mappale n.

del

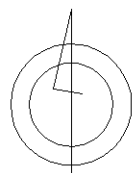
Dimostrazione grafica dei subalterni

Scala 1 : 500

IL PRESENTE ELABORATO SI COMPONE DI N.9 SCHEDE  
DI CUI QUESTA E' LA N.5



**PIANO TERZO**



Ultima planimetria in atti



**ELABORATO PLANIMETRICO**

**Agenzia delle Entrate  
CATASTO FABBRICATI  
Ufficio Provinciale di  
Padova**

Comune di Padova

Protocollo n. PD0093819 del 11/08/2023

Sezione: Foglio: 66

Particella: 18

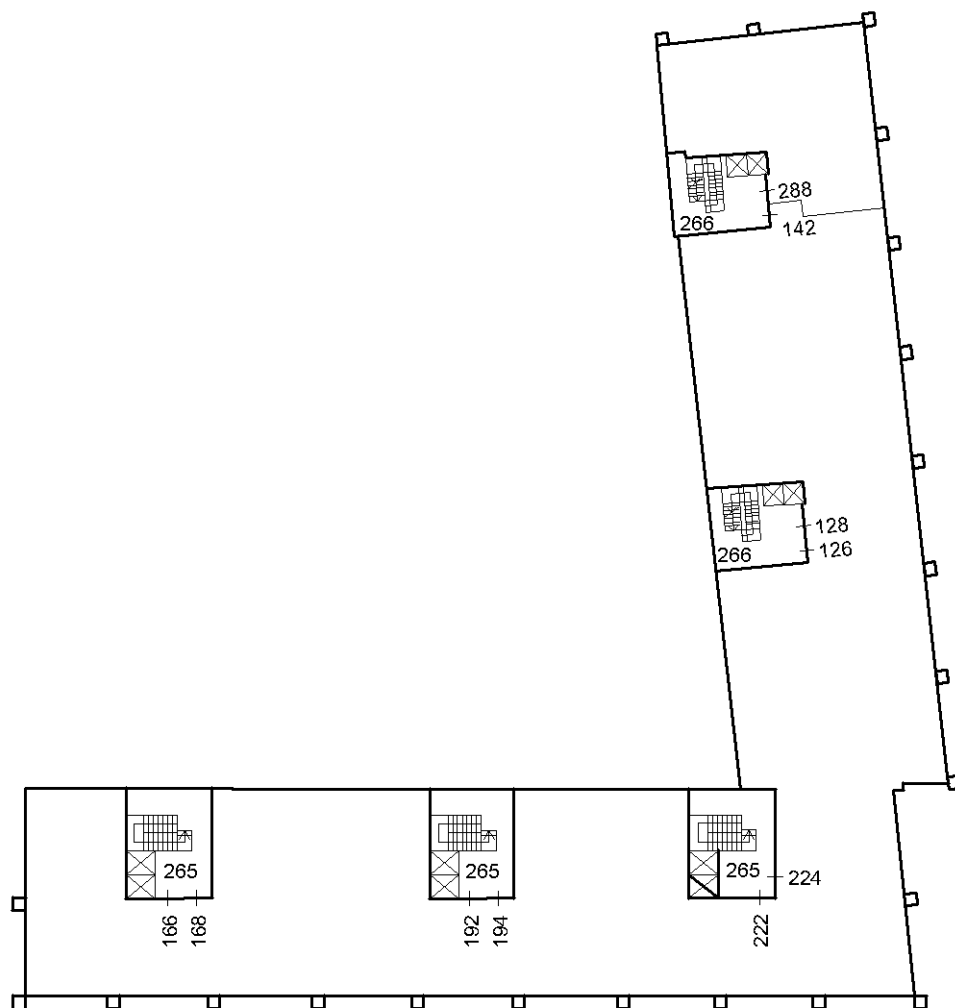
Tipo Mappale n.

del

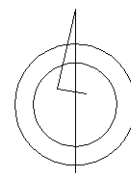
Dimostrazione grafica dei subalterni

Scala 1 : 500

IL PRESENTE ELABORATO SI COMPONE DI N.9 SCHEDE  
DI CUI QUESTA E' LA N.6



**PIANO QUARTO**



Ultima planimetria in atti

**ELABORATO PLANIMETRICO**

**Agenzia delle Entrate  
CATASTO FABBRICATI  
Ufficio Provinciale di  
Padova**

Comune di Padova

Protocollo n. PD0093819 del 11/08/2023

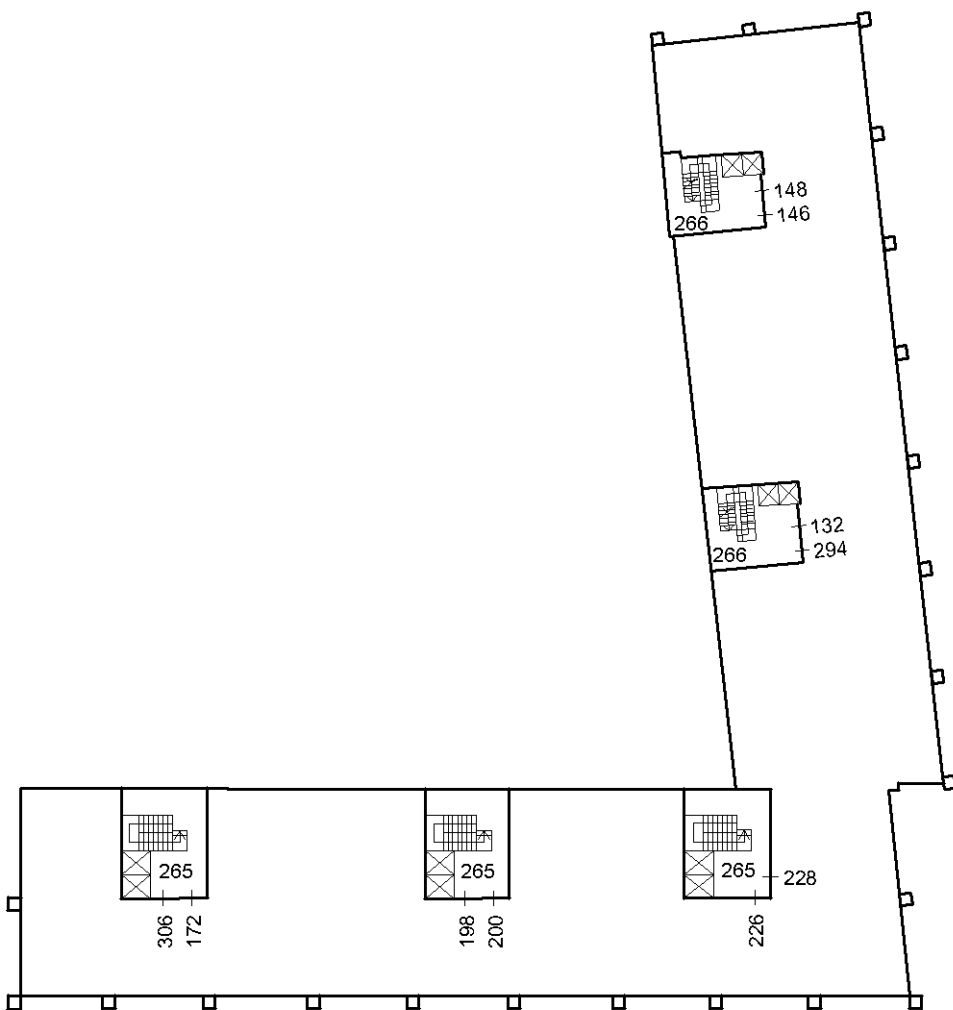
Sezione: Foglio: 66 Particella: 18

Tipo Mappale n. del

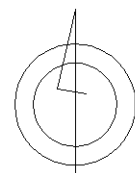
Dimostrazione grafica dei subalterni

Scala 1 : 500

IL PRESENTE ELABORATO SI COMPONE DI N.9 SCHEDE  
DI CUI QUESTA E' LA N.7



**PIANO QUINTO**



Ultima planimetria in atti

**ELABORATO PLANIMETRICO**

**Agenzia delle Entrate  
CATASTO FABBRICATI  
Ufficio Provinciale di  
Padova**

Comune di Padova

Protocollo n. PD0093819 del 11/08/2023

Sezione: Foglio: 66

Particella: 18

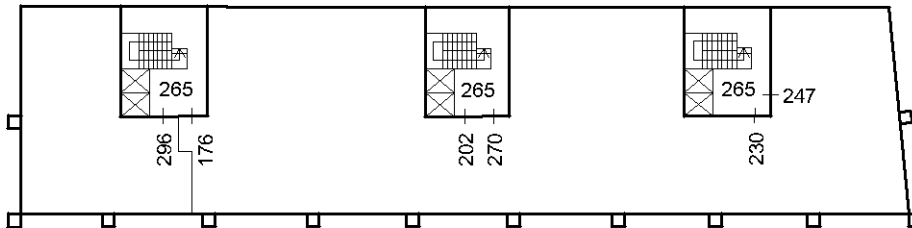
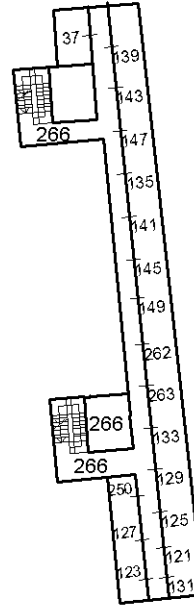
Tipo Mappale n.

del

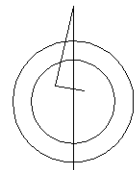
Dimostrazione grafica dei subalterni

Scala 1 : 500

IL PRESENTE ELABORATO SI COMPONE DI N.9 SCHEDE  
DI CUI QUESTA E' LA N.8



**PIANO SESTO**



Ultima planimetria in atti

**ELABORATO PLANIMETRICO**

**Agenzia delle Entrate  
CATASTO FABBRICATI  
Ufficio Provinciale di  
Padova**

Comune di Padova

Protocollo n. PD0093819 del 11/08/2023

Sezione: Foglio: 66

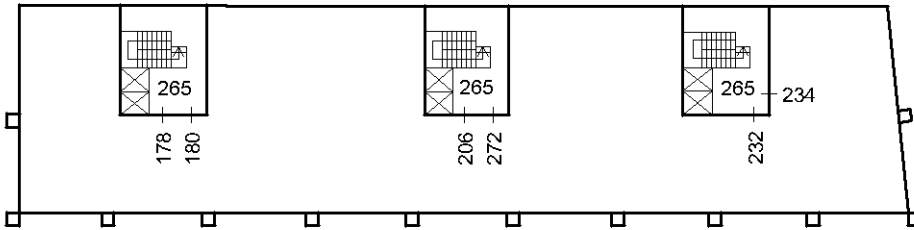
Particella: 18

Tipo Mappale n. del

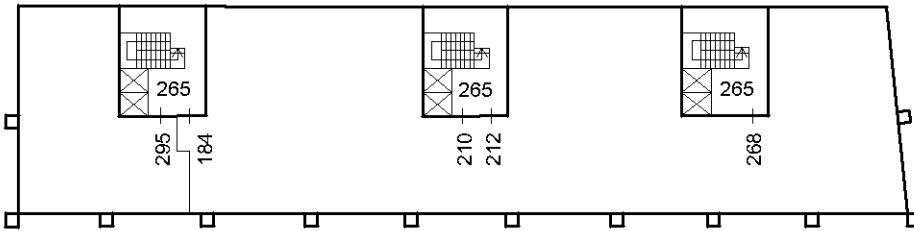
Dimostrazione grafica dei subalterni

Scala 1 : 500

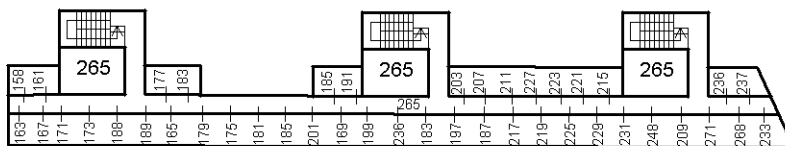
IL PRESENTE ELABORATO SI COMPONE DI N.9 SCHEDE  
DI CUI QUESTA E' LA N.9



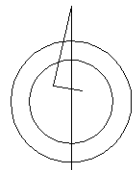
**PIANO SETTIMO**



**PIANO OTTAVO**



**PIANO NONO**



Ultima planimetria in atti

## ACCERTAMENTO DELLA PROPRIETA' IMMOBILIARE URBANA ELENCO DEI SUBALTERNI ASSEGNATI

Comune PADOVA	Sezione	Foglio 66	Particella 18	Tipo mappale	del:
------------------	---------	--------------	------------------	--------------	------

Sub	UBICAZIONE via/piazza	n.civ	Piani	Scala	Int	DESCRIZIONE
1	corso del popolo	23	S1-T			NEGOZIO CON MAGAZZINO
11	corso del popolo	31	T			NEGOZIO
12	corso del popolo	23	S1-T			NEGOZIO
14	corso del popolo	35	2	E		ABITAZIONE
23	corso del popolo	37	S1-T			NEGOZIO CON MAGAZZINO
29	PIAZZA ALCIDE DE GASPERI	51	S1-T			NEGOZIO CON MAGAZZINO
38	PIAZZA ALCIDE DE GASPERI	57-58	S1-T			NEGOZIO CON MAGAZZINO
41	PIAZZA ALCIDE DE GASPERI	59	1	A		ABITAZIONE
88	PIAZZA ALCIDE DE GASPERI	CM	T			CABINA ENEL
90	PIAZZA ALCIDE DE GASPERI	CM	S1			AUTORIMESSA
91	PIAZZA ALCIDE DE GASPERI	CM	S1			AUTORIMESSA
92	PIAZZA ALCIDE DE GASPERI	CM	S1			AUTORIMESSA
93	PIAZZA ALCIDE DE GASPERI	CM	S1			AUTORIMESSA
94	PIAZZA ALCIDE DE GASPERI	CM	S1			AUTORIMESSA
95	PIAZZA ALCIDE DE GASPERI	CM	S1			AUTORIMESSA
96	PIAZZA ALCIDE DE GASPERI	CM	S1			AUTORIMESSA
97	PIAZZA ALCIDE DE GASPERI	CM	S1			AUTORIMESSA
98	PIAZZA ALCIDE DE GASPERI	S1	S1			AUTORIMESSA
99	PIAZZA ALCIDE DE GASPERI	CM	S1			AUTORIMESSA
100	PIAZZA ALCIDE DE GASPERI	CM	S1			AUTORIMESSA
101	PIAZZA ALCIDE DE GASPERI	CM	S1			AUTORIMESSA
102	PIAZZA ALCIDE DE GASPERI	CM	S1			AUTORIMESSA
103	PIAZZA ALCIDE DE GASPERI	CM	S1			AUTORIMESSA
104	PIAZZA ALCIDE DE GASPERI	CM	S1			AUTORIMESSA
105	PIAZZA ALCIDE DE GASPERI	CM	S1			AUTORIMESSA
106	PIAZZA ALCIDE DE GASPERI	CM	S1			AUTORIMESSA
107	PIAZZA ALCIDE DE GASPERI	CM	S1			AUTORIMESSA
111	PIAZZA ALCIDE DE GASPERI	51	S1			MAGAZZINO
112	PIAZZA ALCIDE DE GASPERI	60-61	S1-T			NEGOZIO CON MAGAZZINO
120	corso del popolo	29	2	D		ABITAZIONE
121	corso del popolo	29	6	D		DEPOSITO
122	corso del popolo	29	3	D		ABITAZIONE
123	corso del popolo	26	6	D		DEPOSITO
124	corso del popolo	29	3	D		ABITAZIONE
125	corso del popolo	29	6	D		DEPOSITO

126	corso del popolo	29	4	D		ABITAZIONE
127	corso del popolo	29	6	D		DEPOSITO
128	corso del popolo	29	4	D		ABITAZIONE
129	corso del popolo	29	6	D		DEPOSITO
131	corso del popolo	29	6	D		DEPOSITO
132	corso del popolo	29	5	D		ABITAZIONE
133	corso del popolo	29	6	D		DEPOSITO
134	corso del popolo	35	2	E		ABITAZIONE
135	corso del popolo	35	6	E		DEPOSITO
137	corso del popolo	35	6	E		DEPOSITO
138	corso del popolo	35	3	E		ABITAZIONE
139	corso del popolo	35	3	E		DEPOSITO
140	corso del popolo	35	3	E		ABITAZIONE
141	corso del popolo	35	6	E		DEPOSITO
142	corso del popolo	35	4	E		ABITAZIONE
143	corso del popolo	35	6	E		DEPOSITO
145	corso del popolo	35	6	E		DEPOSITO
146	corso del popolo	35	5	E		ABITAZIONE
147	corso del popolo	35	6	E		DEPOSITO
148	PIAZZA ALCIDE DE GASPERI	35	5	E		ABITAZIONE
149	corso del popolo	35	6	E		DEPOSITO
151	PIAZZA ALCIDE DE GASPERI	50	3	F		DEPOSITO
152	galleria de gasperi alcide	4	1	G		UFFICIO
153	galleria de gasperi alcide	4	3	G		DEPOSITO
155	galleria de gasperi alcide	4	3	G		DEPOSITO
156	galleria de gasperi alcide	4	2	G		UFFICIO
157	galleria de gasperi alcide	4	3	G		DEPOSITO
158	PIAZZA ALCIDE DE GASPERI	59	2	A		ABITAZIONE
159	PIAZZA ALCIDE DE GASPERI	59	9	A		DEPOSITO
160	PIAZZA ALCIDE DE GASPERI	59	2	A		ABITAZIONE
161	PIAZZA ALCIDE DE GASPERI	59	9	A		DEPOSITO
162	PIAZZA ALCIDE DE GASPERI	59	3	A		ABITAZIONE
163	PIAZZA ALCIDE DE GASPERI	59	9	A		DEPOSITO
164	PIAZZA ALCIDE DE GASPERI	59	3	A		ABITAZIONE
165	PIAZZA ALCIDE DE GASPERI	59	9	A		DEPOSITO
166	PIAZZA ALCIDE DE GASPERI	59	4	A		ABITAZIONE
167	PIAZZA ALCIDE DE GASPERI	59	9	A		DEPOSITO
168	PIAZZA ALCIDE DE GASPERI	59	4	A		ABITAZIONE
169	PIAZZA ALCIDE DE GASPERI	59	9	A		DEPOSITO
171	PIAZZA ALCIDE DE GASPERI	59	9	A		DEPOSITO
172	PIAZZA ALCIDE DE GASPERI	59	5	A		ABITAZIONE
173	PIAZZA ALCIDE DE GASPERI	59	9	A		DEPOSITO
175	PIAZZA ALCIDE DE GASPERI	59	9	A		DEPOSITO
176	PIAZZA ALCIDE DE GASPERI	59	6	A		ABITAZIONE

177	PIAZZA ALCIDE DE GASPERI	59	9	A		DEPOSITO
178	PIAZZA ALCIDE DE GASPERI	59	7	A		ABITAZIONE
179	PIAZZA ALCIDE DE GASPERI	59	9	A		DEPOSITO
180	PIAZZA ALCIDE DE GASPERI	59	7	A		ABITAZIONE
181	PIAZZA ALCIDE DE GASPERI	59	9	A		DEPOSITO
183	PIAZZA ALCIDE DE GASPERI	59	9	A		DEPOSITO
184	PIAZZA ALCIDE DE GASPERI	59	8	A		ABITAZIONE
185	PIAZZA ALCIDE DE GASPERI	59	9	A		DEPOSITO
186	PIAZZA ALCIDE DE GASPERI	62	2	B		ABITAZIONE
187	PIAZZA ALCIDE DE GASPERI	62	9	B		DEPOSITO
188	PIAZZA ALCIDE DE GASPERI	62	2	B		ABITAZIONE
189	PIAZZA ALCIDE DE GASPERI	62	9	B		DEPOSITO
190	PIAZZA ALCIDE DE GASPERI	62	3	B		ABITAZIONE
191	PIAZZA ALCIDE DE GASPERI	62	9	B		DEPOSITO
192	PIAZZA ALCIDE DE GASPERI	62	4	B		ABITAZIONE
193	PIAZZA ALCIDE DE GASPERI	62	9	B		DEPOSITO
194	PIAZZA ALCIDE DE GASPERI	62	4	B		ABITAZIONE
195	PIAZZA ALCIDE DE GASPERI	62	9	B		DEPOSITO
196	PIAZZA ALCIDE DE GASPERI	62	3	B		ABITAZIONE
197	PIAZZA ALCIDE DE GASPERI	62	9	B		DEPOSITO
198	PIAZZA ALCIDE DE GASPERI	62	5	B		ABITAZIONE
199	PIAZZA ALCIDE DE GASPERI	62	9	B		DEPOSITO
200	PIAZZA ALCIDE DE GASPERI	62	5	B		ABITAZIONE
201	PIAZZA ALCIDE DE GASPERI	62	9	B		DEPOSITO
202	PIAZZA ALCIDE DE GASPERI	62	6	B		ABITAZIONE
203	PIAZZA ALCIDE DE GASPERI	62	9	B		DEPOSITO
206	PIAZZA ALCIDE DE GASPERI	62	7	B		ABITAZIONE
207	PIAZZA ALCIDE DE GASPERI	62	9	B		DEPOSITO
210	PIAZZA ALCIDE DE GASPERI	62	9	B		ABITAZIONE
211	PIAZZA ALCIDE DE GASPERI	62	9	B		DEPOSITO
212	PIAZZA ALCIDE DE GASPERI	62	8	B		ABITAZIONE
213	PIAZZA ALCIDE DE GASPERI	62	9	B		DEPOSITO
214	PIAZZA ALCIDE DE GASPERI	65	2	C		ABITAZIONE
215	PIAZZA ALCIDE DE GASPERI	65	9	C		DEPOSITO
216	PIAZZA ALCIDE DE GASPERI	65	2	C		ABITAZIONE
217	PIAZZA ALCIDE DE GASPERI	65	9	C		DEPOSITO
219	PIAZZA ALCIDE DE GASPERI	65	9	C		DEPOSITO
221	PIAZZA ALCIDE DE GASPERI	65	9	C		DEPOSITO
222	PIAZZA ALCIDE DE GASPERI	65	4	C		ABITAZIONE
223	PIAZZA ALCIDE DE GASPERI	65	9	C		DEPOSITO
224	PIAZZA ALCIDE DE GASPERI	65	4	C		ABITAZIONE
225	PIAZZA ALCIDE DE GASPERI	65	9	C		DEPOSITO
226	PIAZZA ALCIDE DE GASPERI	65	5	C		ABITAZIONE
227	PIAZZA ALCIDE DE GASPERI	65	9	C		DEPOSITO

228	PIAZZA ALCIDE DE GASPERI	65	5	C		ABITAZIONE
229	PIAZZA ALCIDE DE GASPERI	65	9	C		DEPOSITO
230	PIAZZA ALCIDE DE GASPERI	65	6	C		ABITAZIONE
231	PIAZZA ALCIDE DE GASPERI	65	9	C		DEPOSITO
232	PIAZZA ALCIDE DE GASPERI	65	9	C		ABITAZIONE
233	PIAZZA ALCIDE DE GASPERI	65	9	C		DEPOSITO
234	PIAZZA ALCIDE DE GASPERI	65	7	C		ABITAZIONE
235	PIAZZA ALCIDE DE GASPERI	65	9	C		DEPOSITO
236	PIAZZA ALCIDE DE GASPERI	65	8	C		ABITAZIONE
237	PIAZZA ALCIDE DE GASPERI	65	9	C		DEPOSITO
240	galleria de gasperi alcide	4	3	G		DEPOSITO
241	galleria de gasperi alcide	50	3	F		DEPOSITO
242	galleria de gasperi alcide	50	3	F		DEPOSITO
244	galleria de gasperi alcide	50	3	F		DEPOSITO
245	galleria de gasperi alcide	50	3	F		DEPOSITO
246	galleria de gasperi alcide	4	3	G		DEPOSITO
247	PIAZZA ALCIDE DE GASPERI	65	6	C		ABITAZIONE
248	PIAZZA ALCIDE DE GASPERI	65	9	C		DEPOSITO
249	corso del popolo	29	2	D		ABITAZIONE
250	corso del popolo	29	6	D		DEPOSITO
251	PIAZZA ALCIDE DE GASPERI	51BIS	S1			DEPOSITO
252	PIAZZA ALCIDE DE GASPERI	CM	S1			POSTO AUTO COPERTO
253	PIAZZA ALCIDE DE GASPERI	CM	S1			POSTO AUTO COPERTO
254	PIAZZA ALCIDE DE GASPERI	CM	S1			POSTO AUTO COPERTO
255	PIAZZA ALCIDE DE GASPERI	CM	S1			POSTO AUTO COPERTO
256	PIAZZA ALCIDE DE GASPERI	CM	S1			POSTO AUTO COPERTO
257	PIAZZA ALCIDE DE GASPERI	CM	S1			POSTO AUTO COPERTO
258	PIAZZA ALCIDE DE GASPERI	51BIS	S1			MAGAZZINO
259	PIAZZA ALCIDE DE GASPERI	51BIS	S1			MAGAZZINO
261	galleria de gasperi alcide	4	3			DEPOSITO
262	corso del popolo	29	6			DEPOSITO
263	corso del popolo	29	6			DEPOSITO
264	PIAZZA ALCIDE DE GASPERI	51BIS	S1			BCNC AI SUBB. 1-12-23-29-30-31-38-73, DA 90 A 107,112-116, DA 251 A 259, AI SUBB.276-277-278-283-284-285-286-3- 08-310-311-312-314 (RAMPA, CORSELLO DI MANOVRA, CORRIDOIO, LOCALI TECNICI)
265	PIAZZA ALCIDE DE GASPERI					BCNC CIV.59-62-65 AI PIANI T-1-2-3-4-5-6-7-8-9, SCALA A-B-C, AI SUBB. DA 158 A 237,247-248-260-270-271-272-273-285-286 (VANI SCALA, CORRIDOI, LOCALI TECNICI)
266	corso del popolo	29-35				BCNC AI PIANI T-1-2-3-4-5-6, SCALA D- E, AI SUBB. 14, DA 120 A 135, DA 137 A 143, DA 145 A 149-249-250-260-262-263-287 (VANI SCALA, CORRIDOI, LOCALI TECNICI)



267	PIAZZA ALCIDE DE GASPERI - GALLERIA DE GASPERI	50-4				BCNC AI PIANI T-1-2-3, SCALA F-G, AI SUBB. DA 150 A 157. DA 240 A 246, 261,273,275,281,282, 292 (VANI SCALA, CORRIDOI, LOCALI TECNICI)
268	PIAZZA ALCIDE DE GASPERI	65	8	C		ABITAZIONE
269	PIAZZA ALCIDE DE GASPERI	65	9	C		DEPOSITO
270	PIAZZA ALCIDE DE GASPERI	62	6	B		ABITAZIONE
271	PIAZZA ALCIDE DE GASPERI	62	9	B		DEPOSITO
272	PIAZZA ALCIDE DE GASPERI	62	7	B		ABITAZIONE
273	PIAZZA ALCIDE DE GASPERI	62	9	B		DEPOSITO
275	PIAZZA ALCIDE DE GASPERI	50	2			ABITAZIONE
278	PIAZZA ALCIDE DE GASPERI	51/A	S1			AUTORIMESSA
279	PIAZZA ALCIDE DE GASPERI	51/A	S1			AUTORIMESSA
280	PIAZZA ALCIDE DE GASPERI	51/A	S1			AUTORIMESSA
281	galleria de gasperi alcide	4	2			UFFICIO
282	PIAZZA ALCIDE DE GASPERI	50	2			UFFICIO
283	PIAZZA ALCIDE DE GASPERI	53	S1-T			NEGOZIO
284	PIAZZA ALCIDE DE GASPERI	51/A	S1			MAGAZZINO
285	corso del popolo	25-27	S1			MAGAZZINO
287	corso del popolo	35	2	E		ABITAZIONE
288	corso del popolo	35	4	E		ABITAZIONE
290	corso del popolo	27	T			NEGOZIO
291	galleria de gasperi alcide	CM	T			MAGAZZINO
292	galleria de gasperi alcide	4	1	FG		UFFICIO
293	piazza de gasperi alcide	65	T-3			ABITAZIONE DI TIPO CIVILE
294	corso del popolo	29	5	D		ABITAZIONE DI TIPO CIVILE
295	piazza de gasperi alcide	59	8	A		ABITAZIONE DI TIPO CIVILE
296	piazza de gasperi alcide	59	6	A		ABITAZIONE DI TIPO CIVILE
297	PIAZZA ALCIDE DE GASPERI	25	T			NEGOZIO
298	PIAZZA ALCIDE DE GASPERI	63	S1-T			NEGOZIO
299	corso del popolo	35	1			ABITAZIONE DI TIPO CIVILE
300	corso del popolo	29	1			ABITAZIONE DI TIPO CIVILE
301	piazza de gasperi alcide	50	1			ABITAZIONE DI TIPO CIVILE
302	piazza de gasperi alcide	65	1			ABITAZIONE DI TIPO CIVILE
303	piazza de gasperi alcide	62	1			ABITAZIONE DI TIPO CIVILE
304	piazza de gasperi alcide	59	1			ABITAZIONE DI TIPO CIVILE
305	piazza de gasperi alcide	31	1			ABITAZIONE DI TIPO CIVILE
306	piazza de gasperi alcide	59	5			ABITAZIONE DI TIPO CIVILE
307	galleria de gasperi alcide	5	T			UFFICIO
308	piazza de gasperi alcide	56	S1-T			AUTORIMESSA
309	piazza de gasperi alcide	CM	T			AUTORIMESSA
310	piazza de gasperi alcide	CM	S1			AUTORIMESSA
311	piazza de gasperi alcide	CM	S1			AUTORIMESSA
312	piazza de gasperi alcide	CM	S1			AUTORIMESSA

313	piazza de gasperi alcide	CM	S1			BENE COMUNE NON CENSIBILE AI SUBB,.311 E 312 (AREA MANOVRA)
314	piazza de gasperi alcide	49	S1-T			NEGOZIO CON MAGAZZINO

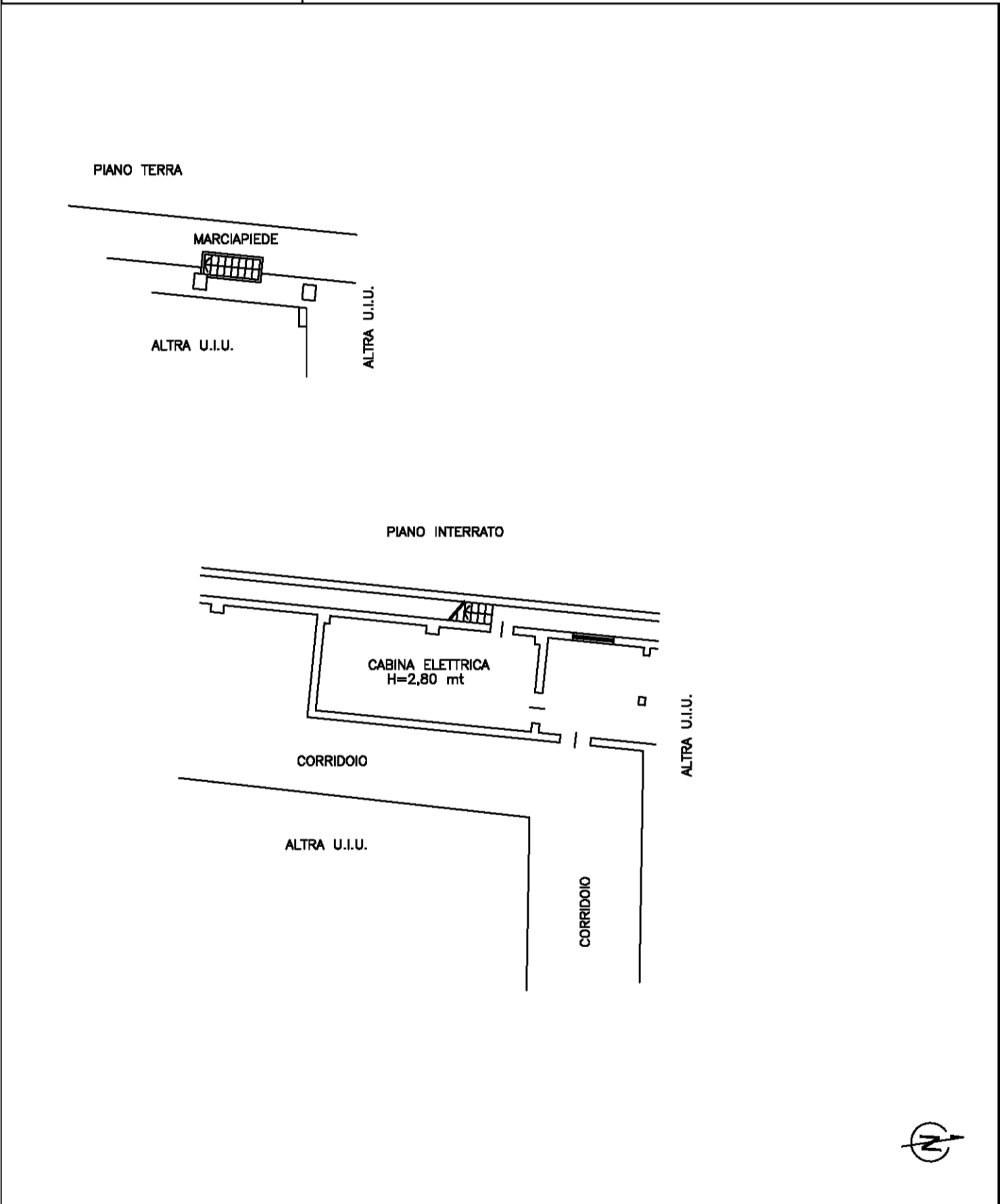
---

*Visura telematica*

**Agenzia delle Entrate  
CATASTO FABBRICATI  
Ufficio Provinciale di  
Padova**

Dichiarazione protocollo n° PD0419122 del 19/11/2013	
Planimetria di u.i.u. in Comune di Padova	
Piazza De Gasperi Alcide	civ. SNC
Identificativi Catastali:	
Sezione:	[REDACTED]
Foglio: 66	[REDACTED]
Particella: 18	[REDACTED]
Subalterno: 88	[REDACTED]

Scheda n. 1      Scala 1:200



man 01

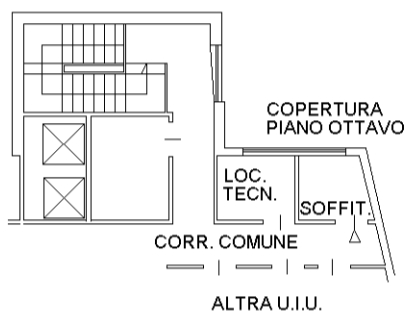
Catasto dei Fabbricati - Situazione al 05/11/2024 - Comune di PADOVA(G224) - < Foglio 66 - Particella 18 - Subalterno 88 >  
PIAZZA ALCIDE DE GASPERI n. SNC Piano S1-T

**Agenzia delle Entrate**  
**CATASTO FABBRICATI**  
Ufficio Provinciale di  
Padova

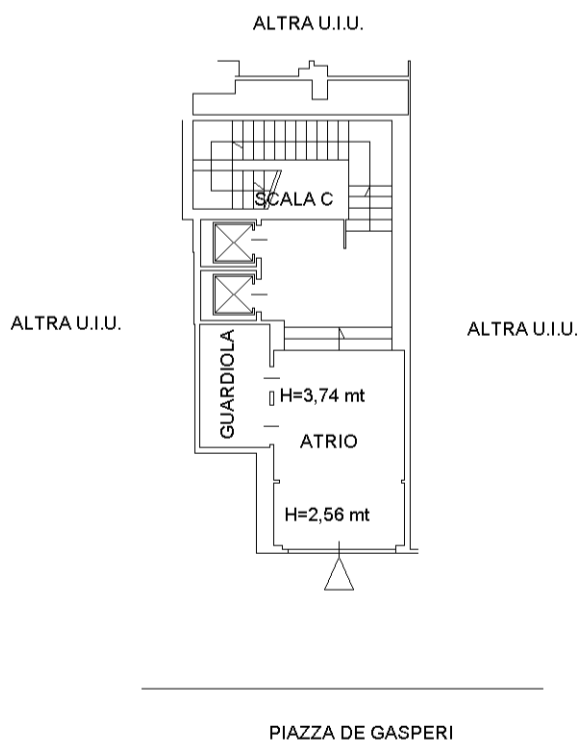
Dichiarazione protocollo n. PD0405173 del 05/11/2013	
Planimetria di u.i.u. in Comune di Padova	
Piazza De Gasperi Alcide	civ. 65
Identificativi Catastali:	
Sezione:	
Foglio: 66	
Particella: 18	
Subalterno: 237	

Scheda n. 1      Scala 1:200

**PIANO NONO**  
H - 2,02 mt



**PIANO TERRA**



**Agenzia del Territorio  
CATASTO FABBRICATI  
Ufficio Provinciale di  
Padova**

Dichiarazione protocollo n. PD0039731 del 22/02/2005

Planimetria di u.i.u. in Comune di Padova

Piazza Alcide De Gasperi

civ. 51-BIS

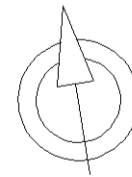
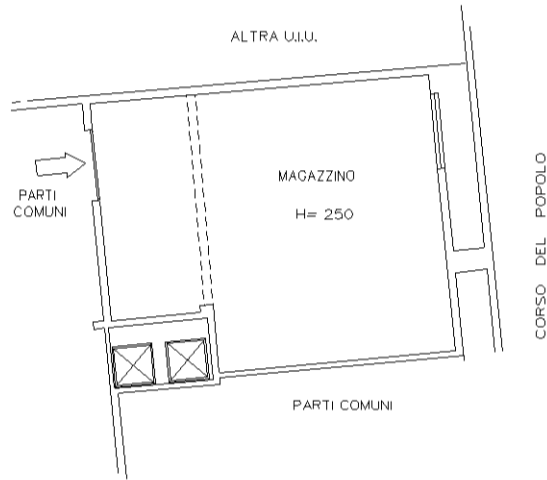
Identificativi Catastali:

Sezione: A  
Foglio: 25  
Particella: 1003  
Subalterno: 258



Scheda n. 1      Scala 1:200

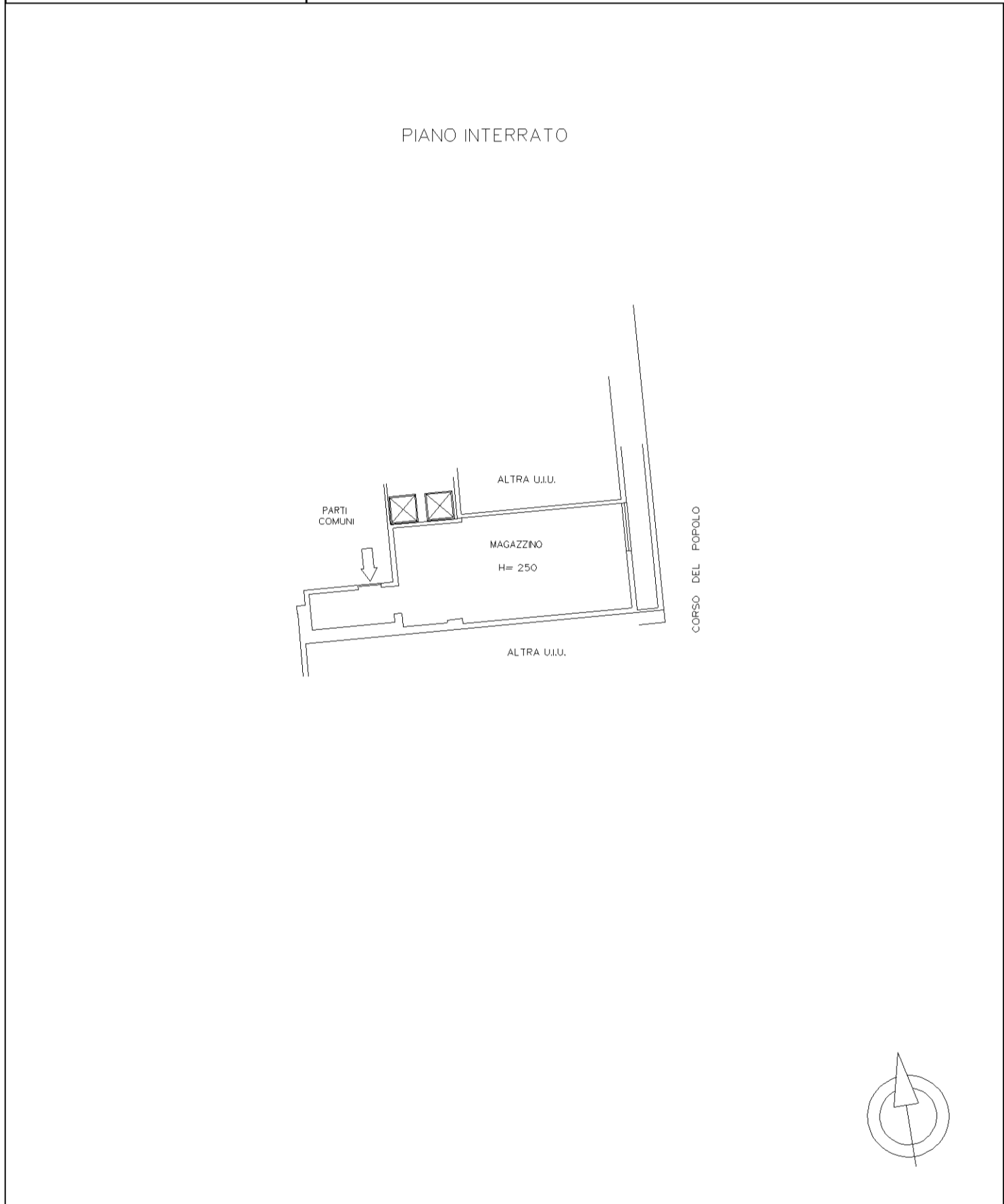
PIANO INTERRATO



**Agenzia del Territorio  
CATASTO FABBRICATI  
Ufficio Provinciale di  
Padova**

Dichiarazione protocollo n. PD0076035 del 06/04/2005	
Planimetria di u.i.u. in Comune di Padova	
Piazza Alcide De Gasperi	civ. 51-BIS
Identificativi Catastali:	
Sezione: A	
Foglio: 25	
Particella: 1003	
Subalterno: 259	

Scheda n. 1      Scala 1:200



invar 01

Catasto dei Fabbricati - Situazione al 05/11/2024 - Comune di PADOVA(G224) - < Foglio 66 - Particella 18 - Subalterno 259 >  
PIAZZA ALCIDE DE GASPERI n. 51/BIS Piano S1

**Agenzia del Territorio  
CATASTO FABBRICATI  
Ufficio Provinciale di  
Padova**

Dichiarazione protocollo n. PD0067582 del 25/03/2005

Planimetria di u.i.u. in Comune di Padova

Piazza Alcide De Gasperi

civ. 51-BIS

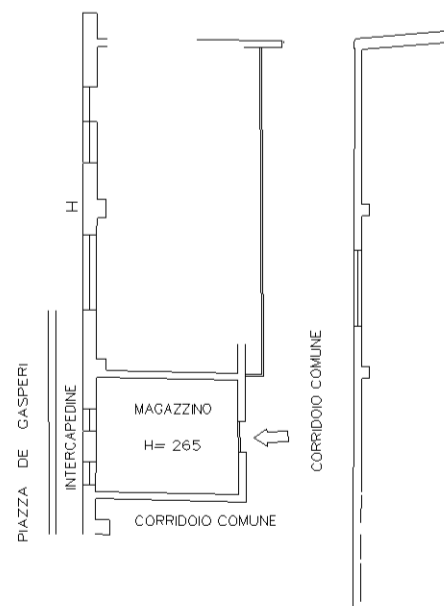
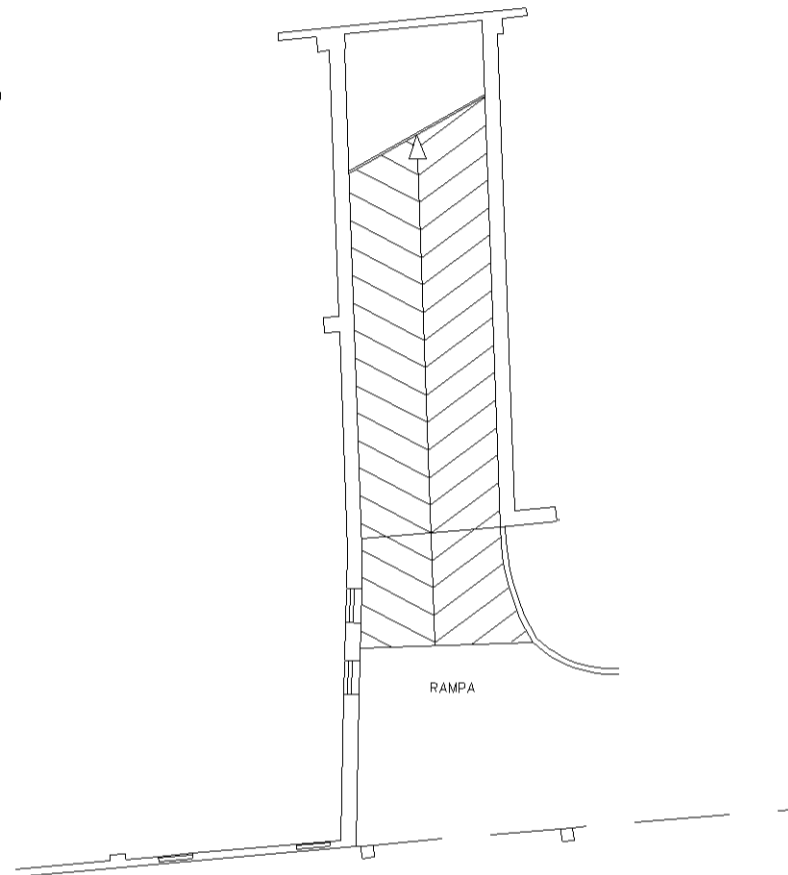
Identificativi Catastali:

Sezione: A  
Foglio: 25  
Particella: 1003  
Subalterno: 251

Scheda n. 1

Scala 1:200

PIANO INTERRATO



## Visura storica per immobile

### Situazione degli atti informatizzati al 21/11/2024

<b>Dati della richiesta</b>	<b>Comune di PADOVA (Codice:G224)</b>
<b>Catasto Fabbricati</b>	<b>Provincia di PADOVA</b>
	<b>Foglio: 66 Particella: 18 Sub.: 88</b>

#### INTESTATO

1				(1) Proprieta' 1/1
---	--	--	--	--------------------

#### Unità immobiliare dal 05/12/2018

N.	DATI IDENTIFICATIVI				DATI DI CLASSAMENTO							DATI DERIVANTI DA	
	Sezione Urbana	Foglio	Particella	Sub	Zona Cens.	Micro Zona	Categoria	Classe	Consistenza	Superficie Catastale	Rendita		
<b>1</b>		<b>66</b>	<b>18</b>	<b>88</b>	<b>1</b>		<b>D/1</b>					<b>Euro 171,00</b>	VARIAZIONE TOPONOMASTICA del 05/12/2018 Pratica n. PD0202214 in atti dal 05/12/2018 VARIAZIONE TOPONOMASTICA DERIVANTE DA AGGIORNAMENTO ANSC (n. 100667.1/2018)
<b>Indirizzo</b>		PIAZZA ALCIDE DE GASPERI n. SNC Piano S1-T											
<b>Notifica</b>							<b>Partita</b>				<b>Mod.58</b>		-
<b>Annotazioni</b>		-classamento e rendita validati											

#### Mappali Terreni Correlati

Codice Comune G224 - Foglio 66 - Particella 18

#### Situazione dell'unità immobiliare dal 06/11/2014

N.	DATI IDENTIFICATIVI				DATI DI CLASSAMENTO							DATI DERIVANTI DA	
	Sezione Urbana	Foglio	Particella	Sub	Zona Cens.	Micro Zona	Categoria	Classe	Consistenza	Superficie Catastale	Rendita		
<b>1</b>		<b>66</b>	<b>18</b>	<b>88</b>	<b>1</b>		<b>D/1</b>					<b>Euro 171,00</b>	VARIAZIONE NEL CLASSAMENTO del 06/11/2014 Pratica n. PD0284846 in atti dal 06/11/2014 VARIAZIONE DI CLASSAMENTO (n. 217623.1/2014)
<b>Indirizzo</b>		PIAZZA DE GASPERI ALCIDE n. SNC Piano S1-T											



## Visura storica per immobile

### Situazione degli atti informatizzati al 21/11/2024

Notifica		Partita		Mod.58	-
Annotazioni	-classamento e rendita validati				

#### Situazione dell'unità immobiliare dal 19/11/2013

N.	DATI IDENTIFICATIVI				DATI DI CLASSAMENTO							DATI DERIVANTI DA
	Sezione Urbana	Foglio	Particella	Sub	Zona Cens.	Micro Zona	Categoria	Classe	Consistenza	Superficie Catastale	Rendita	
<b>1</b>		<b>66</b>	<b>18</b>	<b>88</b>	<b>1</b>		<b>D/1</b>				<b>Euro 171,00</b>	VARIAZIONE del 19/11/2013 Pratica n. PD0419122 in atti dal 19/11/2013 ESATTA RAPPRESENTAZIONE GRAFICA (n. 359253.1/2013)
Indirizzo		PIAZZA DE GASPERI ALCIDE n. SNC Piano S1-T										
Notifica												
Annotazioni		-classamento e rendita proposti (d.m. 701/94)										

#### Situazione dell'unità immobiliare dal 13/09/2013

N.	DATI IDENTIFICATIVI				DATI DI CLASSAMENTO							DATI DERIVANTI DA
	Sezione Urbana	Foglio	Particella	Sub	Zona Cens.	Micro Zona	Categoria	Classe	Consistenza	Superficie Catastale	Rendita	
<b>1</b>		<b>66</b>	<b>18</b>	<b>88</b>	<b>1</b>		<b>D/1</b>				<b>Euro 171,00</b>	Variazione del 13/09/2013 Pratica n. PD0345527 in atti dal 13/09/2013 BONIFICA IDENTIFICATIVO CATASTALE (n. 293712.1/2013)
Indirizzo		PIAZZA DE GASPERI ALCIDE Piano T										
Notifica		Notifica n. PD0282132/2009										
Annotazioni		di stadio: costituita dalla soppressione della particella ceu sez a fgl 25 pla 1003 sub 88 per allineamento mappe										

L'intestazione alla data della richiesta deriva dai seguenti atti:

#### Situazione degli intestati dal 04/11/2022

N.	DATI ANAGRAFICI	CODICE FISCALE	DIRITTI E ONERI REALI
1	[REDACTED]	[REDACTED]*	(1) Proprieta' 1/1
DATI DERIVANTI DA		Atto del 04/11/2022 Pubblico ufficiale [REDACTED] Sede MILANO (MI) Repertorio n. 24633 - ATTO RICOGNITIVO Nota presentata con Modello Unico n. 31314.1/2022 Reparto PI di PADOVA in atti dal 12/11/2022	

## Visura storica per immobile

### Situazione degli atti informatizzati al 21/11/2024

#### Situazione degli intestati dal 13/09/2013

N.	DATI ANAGRAFICI	CODICE FISCALE	DIRITTI E ONERI REALI
1		*	(1) Proprieta' 1/1 fino al 04/11/2022
<b>DATI DERIVANTI DA</b> del 13/09/2013 Pratica n. PD0345527 in atti dal 13/09/2013 BONIFICA IDENTIFICATIVO CATASTALE (n. 293712.1/2013)			

#### Situazione dell'unità immobiliare che ha originato il precedente dal 29/08/2013

N.	DATI IDENTIFICATIVI				DATI DI CLASSAMENTO							DATI DERIVANTI DA	
	Sezione Urbana	Foglio	Particella	Sub	Zona Cens.	Micro Zona	Categoria	Classe	Consistenza	Superficie Catastale	Rendita		
1	A	25	1003	88	1		D/1					<b>Euro 171,00</b>	VARIAZIONE TOPONOMASTICA del 29/08/2013 Pratica n. PD0333027 in atti dal 29/08/2013 VARIAZIONE DI TOPONOMASTICA (n. 282622.1/2013)
<b>Indirizzo</b>		PIAZZA DE GASPERI ALCIDE Piano T											
<b>Notifica</b>		Notifica effettuata con protocollo n. PD0282132 del 25/08/2009				<b>Partita</b>				<b>Mod.58</b>		-	

#### Situazione dell'unità immobiliare dal 13/07/2009

N.	DATI IDENTIFICATIVI				DATI DI CLASSAMENTO							DATI DERIVANTI DA	
	Sezione Urbana	Foglio	Particella	Sub	Zona Cens.	Micro Zona	Categoria	Classe	Consistenza	Superficie Catastale	Rendita		
1	A	25	1003	88	1		D/1					<b>Euro 171,00</b>	VARIAZIONE NEL CLASSAMENTO del 13/07/2009 Pratica n. PD0246365 in atti dal 13/07/2009 VARIAZIONE DI CLASSAMENTO (n. 66608.1/2009)
<b>Indirizzo</b>		PIAZZA ALCIDE DE GASPERI Piano T											
<b>Notifica</b>		Notifica effettuata con protocollo n. PD0282132 del 25/08/2009				<b>Partita</b>				<b>Mod.58</b>		-	

#### Situazione dell'unità immobiliare dall'impianto meccanografico

N.	DATI IDENTIFICATIVI				DATI DI CLASSAMENTO							DATI DERIVANTI DA	
	Sezione Urbana	Foglio	Particella	Sub	Zona Cens.	Micro Zona	Categoria	Classe	Consistenza	Superficie Catastale	Rendita		
1	A	25	1003	88	1		D/1						Impianto meccanografico del 30/06/1987
<b>Indirizzo</b>		PIAZZA ALCIDE DE GASPERI Piano T											

## Visura storica per immobile

### Situazione degli atti informatizzati al 21/11/2024

Notifica		Partita	29785	Mod.58	-
----------	--	---------	-------	--------	---

**L'intestazione alla data della richiesta deriva dai seguenti atti:**

#### Situazione degli intestati dal 10/11/2008

N.	DATI ANAGRAFICI	CODICE FISCALE	DIRITTI E ONERI REALI
1	[REDACTED]	[REDACTED]*	(1) Proprieta' 1/1 fino al 13/09/2013
<b>DATI DERIVANTI DA</b>			
	Atto del 10/11/2008 Pubblico ufficiale [REDACTED] Sede MILANO (MI) Repertorio n. 22619 - UU Sede MILANO (MI) Registrazione n. 29608 registrato in data 28/11/2008 - ATTO RICOGNITIVO Voltura n. 3905.1/2009 - Pratica n. PD0069129 in atti dal 05/03/2009		

#### Situazione degli intestati dal 28/11/2006

N.	DATI ANAGRAFICI	CODICE FISCALE	DIRITTI E ONERI REALI
1	[REDACTED]	[REDACTED]	(1) Proprieta' 1/1 fino al 10/11/2008
<b>DATI DERIVANTI DA</b>			
	Atto del 28/11/2006 Pubblico ufficiale CARLO MARCHETTI Sede RHO (MI) Repertorio n. 2385 - COSTITUZIONE DI FONDO IMMOBILIARE CHIUSO Trascrizione n. 439.2/2007 Reparto PI di PADOVA in atti dal 16/01/2007		

#### Situazione degli intestati dal 08/04/2004

N.	DATI ANAGRAFICI	CODICE FISCALE	DIRITTI E ONERI REALI
1	[REDACTED]	[REDACTED]	(1) Proprieta' 1/1 fino al 28/11/2006
<b>DATI DERIVANTI DA</b>			
	Atto del 08/04/2004 Pubblico ufficiale [REDACTED] Sede MILANO (MI) Repertorio n. 17879 - CONFERIMENTO IN SOCIETA' Trascrizione n. 12274.1/2004 Reparto PI di PADOVA in atti dal 10/05/2004		

#### Situazione degli intestati dal 10/12/2003

N.	DATI ANAGRAFICI	CODICE FISCALE	DIRITTI E ONERI REALI
1	[REDACTED]	[REDACTED]*	(1) Proprieta' 1/1 fino al 08/04/2004
<b>DATI DERIVANTI DA</b>			
	Atto del 10/12/2003 Pubblico ufficiale [REDACTED] Sede MILANO (MI) Repertorio n. 40340 - TRASFERIMENTO SEDE SOCIALE Trascrizione n. 12545.1/2004 Reparto PI di PADOVA in atti dal 11/05/2004		

#### Situazione degli intestati dal 24/09/2003

N.	DATI ANAGRAFICI	CODICE FISCALE	DIRITTI E ONERI REALI
1	[REDACTED]	[REDACTED]	(1) Proprieta' 1/1 fino al 10/12/2003
<b>DATI DERIVANTI DA</b>			
	VOLTURA D'UFFICIO del 24/09/2003 Pubblico ufficiale [REDACTED] Sede CORBETTA (MI) Repertorio n. 109282 - ESEGUITA AI SOLI FINI DELLA CONTINUITA' STORICA Voltura n. 12621.1/2007 - Pratica n. PD0290184 in atti dal 20/08/2007		

#### Situazione degli intestati dal 29/12/2002

N.	DATI ANAGRAFICI	CODICE FISCALE	DIRITTI E ONERI REALI
1	[REDACTED]	[REDACTED]	(1) Proprieta' 1/1 fino al 24/09/2003

# Visura storica per immobile

## Situazione degli atti informatizzati al 21/11/2024

<b>DATI DERIVANTI DA</b>	Atto del 29/12/2002 Pubblico ufficiale NOTAIO [REDACTED] Sede FIRENZE (FI) Repertorio n. 10364 registrato in data 28/01/2003 - CAMBIO DI DENOMINAZIONE SOCIALE Voltura n. 2971.1/2003 - Pratica n. 73111 in atti dal 04/03/2003
--------------------------	---

### Situazione degli intestati dall'impianto meccanografico

N.	DATI ANAGRAFICI	CODICE FISCALE	DIRITTI E ONERI REALI
1	[REDACTED]		(1) Proprieta' 1000/1000 fino al 29/12/2002
<b>DATI DERIVANTI DA</b>	Impianto meccanografico del 30/06/1987		

Visura telematica

Tributi speciali: Euro 0,90

\* Codice Fiscale Validato in Anagrafe Tributaria.

## Visura storica per immobile

### Situazione degli atti informatizzati al 21/11/2024

<b>Dati della richiesta</b>	<b>Comune di PADOVA (Codice:G224)</b>
<b>Catasto Fabbricati</b>	<b>Provincia di PADOVA</b>
	<b>Foglio: 66 Particella: 18 Sub.: 237</b>

#### INTESTATO

1		(1) Proprieta' 1/1
---	--	--------------------

#### Unità immobiliare dal 05/12/2018

N.	DATI IDENTIFICATIVI				DATI DI CLASSAMENTO							DATI DERIVANTI DA	
	Sezione Urbana	Foglio	Particella	Sub	Zona Cens.	Micro Zona	Categoria	Classe	Consistenza	Superficie Catastale	Rendita		
<b>1</b>		<b>66</b>	<b>18</b>	<b>237</b>	<b>1</b>		<b>C/2</b>	<b>10</b>	<b>4 m<sup>2</sup></b>	<b>Totale: 4 m<sup>2</sup></b>	<b>Euro 33,47</b>	VARIAZIONE TOPONOMASTICA del 05/12/2018 Pratica n. PD0202311 in atti dal 05/12/2018 VARIAZIONE TOPONOMASTICA DERIVANTE DA AGGIORNAMENTO ANSC (n. 100764.1/2018)	
<b>Indirizzo</b>		PIAZZA ALCIDE DE GASPERI n. 65 Piano 9											
<b>Notifica</b>							<b>Partita</b>				<b>Mod.58</b>		-
<b>Annotazioni</b>		-classamento e rendita non rettificati entro dodici mesi dalla data di iscrizione in atti della dichiarazione (d.m. 701/94)											

#### Mappali Terreni Correlati

Codice Comune G224 - Foglio 66 - Particella 18

#### Situazione dell'unità immobiliare dal 09/11/2015

N.	DATI IDENTIFICATIVI				DATI DI CLASSAMENTO							DATI DERIVANTI DA
	Sezione Urbana	Foglio	Particella	Sub	Zona Cens.	Micro Zona	Categoria	Classe	Consistenza	Superficie Catastale	Rendita	
<b>1</b>		<b>66</b>	<b>18</b>	<b>237</b>	<b>1</b>		<b>C/2</b>	<b>10</b>	<b>4 m<sup>2</sup></b>	<b>Totale: 4 m<sup>2</sup></b>	<b>Euro 33,47</b>	Variazione del 09/11/2015 - Inserimento in visura dei dati di superficie.
<b>Indirizzo</b>		PIAZZA DE GASPERI ALCIDE n. 65 Piano 9										

## Visura storica per immobile

### Situazione degli atti informatizzati al 21/11/2024

<b>Notifica</b>		<b>Partita</b>		<b>Mod.58</b>	-
<b>Annotazioni</b>	-classamento e rendita non rettificati entro dodici mesi dalla data di iscrizione in atti della dichiarazione (d.m. 701/94)				

#### Situazione dell'unità immobiliare dal 05/11/2014

N.	DATI IDENTIFICATIVI				DATI DI CLASSAMENTO							DATI DERIVANTI DA
	Sezione Urbana	Foglio	Particella	Sub	Zona Cens.	Micro Zona	Categoria	Classe	Consistenza	Superficie Catastale	Rendita	
<b>1</b>		<b>66</b>	<b>18</b>	<b>237</b>	<b>1</b>		<b>C/2</b>	<b>10</b>	<b>4 m<sup>2</sup></b>		<b>Euro 33,47</b>	VARIAZIONE NEL CLASSAMENTO del 05/11/2014 Pratica n. PD0283406 in atti dal 05/11/2014 VARIAZIONE DI CLASSAMENTO (n. 216574.1/2014)
<b>Indirizzo</b>		PIAZZA DE GASPERI ALCIDE n. 65 Piano 9										
<b>Notifica</b>					<b>Partita</b>					<b>Mod.58</b>	-	
<b>Annotazioni</b>	-classamento e rendita non rettificati entro dodici mesi dalla data di iscrizione in atti della dichiarazione (d.m. 701/94)											

#### Situazione dell'unità immobiliare dal 05/11/2013

N.	DATI IDENTIFICATIVI				DATI DI CLASSAMENTO							DATI DERIVANTI DA
	Sezione Urbana	Foglio	Particella	Sub	Zona Cens.	Micro Zona	Categoria	Classe	Consistenza	Superficie Catastale	Rendita	
<b>1</b>		<b>66</b>	<b>18</b>	<b>237</b>	<b>1</b>		<b>C/2</b>	<b>10</b>	<b>4 m<sup>2</sup></b>		<b>Euro 33,47</b>	VARIAZIONE del 05/11/2013 Pratica n. PD0405173 in atti dal 05/11/2013 ESATTA RAPPRESENTAZIONE GRAFICA (n. 348754.1/2013)
<b>Indirizzo</b>		PIAZZA DE GASPERI ALCIDE n. 65 Piano 9										
<b>Notifica</b>					<b>Partita</b>					<b>Mod.58</b>	-	
<b>Annotazioni</b>	-classamento e rendita proposti (d.m. 701/94)											

#### Situazione dell'unità immobiliare dal 13/09/2013

N.	DATI IDENTIFICATIVI				DATI DI CLASSAMENTO							DATI DERIVANTI DA
	Sezione Urbana	Foglio	Particella	Sub	Zona Cens.	Micro Zona	Categoria	Classe	Consistenza	Superficie Catastale	Rendita	
<b>1</b>		<b>66</b>	<b>18</b>	<b>237</b>	<b>1</b>		<b>C/2</b>	<b>10</b>	<b>4 m<sup>2</sup></b>		<b>Euro 33,47</b>	Variazione del 13/09/2013 Pratica n. PD0345527 in atti dal 13/09/2013 BONIFICA IDENTIFICATIVO CATASTALE (n. 293939.1/2013)

## Visura storica per immobile

### Situazione degli atti informatizzati al 21/11/2024

<b>Indirizzo</b>	PIAZZA DE GASPERI ALCIDE n. 65 Piano 9				
<b>Notifica</b>		<b>Partita</b>		<b>Mod.58</b>	
<b>Annotazioni</b>	di stadio: costituita dalla soppressione della particella ceu sez a fgl 25 pla 1003 sub 237 per allineamento mappe -classamento e rendita non rettificati entro dodici mesi dalla data di iscrizione in atti della dichiarazione (d.m. 701/94)				

L'intestazione alla data della richiesta deriva dai seguenti atti:

#### Situazione degli intestati dal 04/11/2022

N.	DATI ANAGRAFICI	CODICE FISCALE	DIRITTI E ONERI REALI
1			(1) Proprieta' 1/1
<b>DATI DERIVANTI DA</b>	Atto del 04/11/2022 Pubblico ufficiale di PADOVA in atti dal 12/11/2022 Sede MILANO (MI) Repertorio n. 24633 - ATTO RICOGNITIVO Nota presentata con Modello Unico n. 31314.1/2022 Reparto PI		

#### Situazione degli intestati dal 13/09/2013

N.	DATI ANAGRAFICI	CODICE FISCALE	DIRITTI E ONERI REALI
1			(1) Proprieta' 1/1 fino al 04/11/2022
<b>DATI DERIVANTI DA</b>	del 13/09/2013 Pratica n. PD0345527 in atti dal 13/09/2013 BONIFICA IDENTIFICATIVO CATASTALE (n. 293939.1/2013)		

#### Situazione dell'unità immobiliare che ha originato il precedente dal 29/08/2013

N.	DATI IDENTIFICATIVI				DATI DI CLASSAMENTO							DATI DERIVANTI DA
	Sezione Urbana	Foglio	Particella	Sub	Zona Cens.	Micro Zona	Categoria	Classe	Consistenza	Superficie Catastale	Rendita	
1	A	25	1003	237	1		C/2	10	4 m <sup>2</sup>		Euro 33,47	VARIAZIONE TOPONOMASTICA del 29/08/2013 Pratica n. PD0333380 in atti dal 29/08/2013 VARIAZIONE DI TOPONOMASTICA (n. 282974.1/2013)
<b>Indirizzo</b>	PIAZZA DE GASPERI ALCIDE n. 65 Piano 9											
<b>Notifica</b>		<b>Partita</b>		<b>Mod.58</b>								
<b>Annotazioni</b>	-classamento e rendita non rettificati entro dodici mesi dalla data di iscrizione in atti della dichiarazione (d.m. 701/94)											

## Visura storica per immobile

### Situazione degli atti informatizzati al 21/11/2024

#### Situazione dell'unità immobiliare dal 22/02/2006

N.	DATI IDENTIFICATIVI				DATI DI CLASSAMENTO							DATI DERIVANTI DA	
	Sezione Urbana	Foglio	Particella	Sub	Zona Cens.	Micro Zona	Categoria	Classe	Consistenza	Superficie Catastale	Rendita		
1	A	25	1003	237	1		C/2	10	4 m <sup>2</sup>		Euro 33,47	VARIAZIONE NEL CLASSAMENTO del 22/02/2006 Pratica n. PD0040039 in atti dal 22/02/2006 VARIAZIONE DI CLASSAMENTO (n. 6019.1/2006)	
<b>Indirizzo</b>		PIAZZA ALCIDE DE GASPERI n. 65 Piano 9											
<b>Notifica</b>							<b>Partita</b>				<b>Mod.58</b>		
<b>Annotazioni</b>		-classamento e rendita non rettificati entro dodici mesi dalla data di iscrizione in atti della dichiarazione (d.m. 701/94)											

#### Situazione dell'unità immobiliare dal 22/02/2005

N.	DATI IDENTIFICATIVI				DATI DI CLASSAMENTO							DATI DERIVANTI DA	
	Sezione Urbana	Foglio	Particella	Sub	Zona Cens.	Micro Zona	Categoria	Classe	Consistenza	Superficie Catastale	Rendita		
1	A	25	1003	237	1		C/2	10	4 m <sup>2</sup>		Euro 33,47	DIVISIONE del 22/02/2005 Pratica n. PD0039722 in atti dal 22/02/2005 DIVISIONE (n. 3169.1/2005)	
<b>Indirizzo</b>		PIAZZA ALCIDE DE GASPERI n. 65 Piano 9											
<b>Notifica</b>							<b>Partita</b>				<b>Mod.58</b>		
<b>Annotazioni</b>		-classamento e rendita proposti (d.m. 701/94)											

L'intestazione alla data della richiesta deriva dai seguenti atti:

#### Situazione degli intestati dal 10/11/2008

N.	DATI ANAGRAFICI	CODICE FISCALE	DIRITTI E ONERI REALI
1	[REDACTED]	[REDACTED]	(1) Proprieta' 1/1 fino al 13/09/2013
<b>DATI DERIVANTI DA</b>		Atto del 10/11/2008 Pubblico ufficiale [REDACTED] Sede MILANO (MI) Repertorio n. 22619 - UU Sede MILANO (MI) Registrazione n. 29608 registrato in data 28/11/2008 - ATTO RICOGNITIVO Voltura n. 3905.1/2009 - Pratica n. PD0069129 in atti dal 05/03/2009	

#### Situazione degli intestati dal 28/11/2006

N.	DATI ANAGRAFICI	CODICE FISCALE	DIRITTI E ONERI REALI
1	[REDACTED]	[REDACTED]	(1) Proprieta' 1/1 fino al 10/11/2008



## Visura storica per immobile

### Situazione degli atti informatizzati al 21/11/2024

<b>DATI DERIVANTI DA</b>	Atto del 28/11/2006 Pubblico ufficiale [REDACTED] Sede RHO (MI) Repertorio n. 2385 - COSTITUZIONE DI FONDO IMMOBILIARE CHIUSO Trascrizione n. 439.2/2007 Reparto PI di PADOVA in atti dal 16/01/2007
--------------------------	--

#### Situazione degli intestati dal 22/02/2005

N.	DATI ANAGRAFICI	CODICE FISCALE	DIRITTI E ONERI REALI
1	[REDACTED]	[REDACTED]	(1) Proprieta' 1/1 fino al 28/11/2006
<b>DATI DERIVANTI DA</b>	DIVISIONE del 22/02/2005 Pratica n. PD0039722 in atti dal 22/02/2005 DIVISIONE (n. 3169.1/2005)		

#### Situazione dell'unità immobiliare che ha originato il precedente dal 01/01/1992

N.	DATI IDENTIFICATIVI				DATI DI CLASSAMENTO							DATI DERIVANTI DA
	Sezione Urbana	Foglio	Particella	Sub	Zona Cens.	Micro Zona	Categoria	Classe	Consistenza	Superficie Catastale	Rendita	
1	A	25	1003	109	1		A/2	4	9,5 vani		Euro 2.575,83 L. 4.987.500	VARIAZIONE del 01/01/1992 Variazione del quadro tariffario
<b>Indirizzo</b>		PIAZZA ALCIDE DE GASPERI n. 65 Piano 8 - 9										
<b>Notifica</b>						<b>Partita</b>	29785		<b>Mod.58</b>	29785		

#### Situazione dell'unità immobiliare dal 11/06/1986

N.	DATI IDENTIFICATIVI				DATI DI CLASSAMENTO							DATI DERIVANTI DA
	Sezione Urbana	Foglio	Particella	Sub	Zona Cens.	Micro Zona	Categoria	Classe	Consistenza	Superficie Catastale	Rendita	
1	A	25	1003	109	1		A/2	4	9,5 vani		Euro 2,81 L. 5.434	VARIAZIONE del 11/06/1986 in atti dal 05/10/1998 AMPLIAMENTO, FUSIONE, FRAZIONAMENTO (n. 8489.1/1986)
<b>Indirizzo</b>		PIAZZA ALCIDE DE GASPERI n. 65 Piano 8 - 9										
<b>Notifica</b>						<b>Partita</b>	29785		<b>Mod.58</b>	29785		

L'intestazione alla data della richiesta deriva dai seguenti atti:

#### Situazione degli intestati dal 08/04/2004

N.	DATI ANAGRAFICI	CODICE FISCALE	DIRITTI E ONERI REALI
1	[REDACTED]	[REDACTED]	(1) Proprieta' 1/1 fino al 22/02/2005

## Visura storica per immobile

### Situazione degli atti informatizzati al 21/11/2024

<b>DATI DERIVANTI DA</b>	Atto del 08/04/2004 Pubblico ufficiale [REDACTED] PADOVA in atti dal 10/05/2004	Sede MILANO (MI) Repertorio n. 17879 - CONFERIMENTO IN SOCIETA' Trascrizione n. 12274.1/2004 Reparto PI di
--------------------------	---	--

#### Situazione degli intestati dal 10/12/2003

N.	DATI ANAGRAFICI	CODICE FISCALE	DIRITTI E ONERI REALI
1	[REDACTED]	[REDACTED]	(1) Proprieta' 1/1 fino al 08/04/2004
<b>DATI DERIVANTI DA</b>	Atto del 10/12/2003 Pubblico ufficiale [REDACTED] PADOVA in atti dal 11/05/2004	Sede MILANO (MI) Repertorio n. 40340 - TRASFERIMENTO SEDE SOCIALE Trascrizione n. 12545.1/2004 Reparto PI di	

#### Situazione degli intestati dal 24/09/2003

N.	DATI ANAGRAFICI	CODICE FISCALE	DIRITTI E ONERI REALI
1	[REDACTED]	[REDACTED]	(1) Proprieta' 1/1 fino al 10/12/2003
<b>DATI DERIVANTI DA</b>	VOLTURA D'UFFICIO del 24/09/2003 Pubblico ufficiale [REDACTED] 12621.1/2007 - Pratica n. PD0290184 in atti dal 20/08/2007	Sede CORBETTA (MI) Repertorio n. 109282 - ESEGUITA AI SOLI FINI DELLA CONTINUITA' STORICA Voltura n.	

#### Situazione degli intestati dal 29/12/2002

N.	DATI ANAGRAFICI	CODICE FISCALE	DIRITTI E ONERI REALI
1	[REDACTED]	[REDACTED]*	(1) Proprieta' 1/1 fino al 24/09/2003
<b>DATI DERIVANTI DA</b>	Atto del 29/12/2002 Pubblico ufficiale NOTAIO [REDACTED] 2971.1/2003 - Pratica n. 73111 in atti dal 04/03/2003	Sede FIRENZE (FI) Repertorio n. 10364 registrato in data 28/01/2003 - CAMBIO DI DENOMINAZIONE SOCIALE Voltura n.	

#### Situazione degli intestati dal 11/06/1986

N.	DATI ANAGRAFICI	CODICE FISCALE	DIRITTI E ONERI REALI
1	[REDACTED]	[REDACTED]	(1) Proprieta' 1000/1000 fino al 29/12/2002
<b>DATI DERIVANTI DA</b>	VARIAZIONE del 11/06/1986 in atti dal 05/10/1998 AMPLIAMENTO, FUSIONE, FRAZIONAMENTO (n. 8489.1/1986)		

#### Per ulteriori variazioni richiedere le visure storiche dei seguenti immobili soppressi, originari del precedente

Sez. urb. A Foglio 25 Particella 1003 Subalterno 13; Sez. urb. A Foglio 25 Particella 1003 Subalterno 24; Sez. urb. A Foglio 25 Particella 1003 Subalterno 25; Sez. urb. A Foglio 25 Particella 1003 Subalterno 26;  
Sez. urb. A Foglio 25 Particella 1003 Subalterno 28; Sez. urb. A Foglio 25 Particella 1003 Subalterno 35; Sez. urb. A Foglio 25 Particella 1003 Subalterno 36; Sez. urb. A Foglio 25 Particella 1003 Subalterno 39;  
Sez. urb. A Foglio 25 Particella 1003 Subalterno 40; Sez. urb. A Foglio 25 Particella 1003 Subalterno 56; Sez. urb. A Foglio 25 Particella 1003 Subalterno 57; Sez. urb. A Foglio 25 Particella 1003 Subalterno 58;  
Sez. urb. A Foglio 25 Particella 1003 Subalterno 86; Sez. urb. A Foglio 25 Particella 1003 Subalterno 87;

Visura telematica

Tributi speciali: Euro 0,90

\* Codice Fiscale Validato in Anagrafe Tributaria.

## Visura storica per immobile

### Situazione degli atti informatizzati al 21/11/2024

<b>Dati della richiesta</b>	<b>Comune di PADOVA (Codice:G224)</b>
	<b>Provincia di PADOVA</b>
<b>Catasto Fabbricati</b>	<b>Foglio: 66 Particella: 18 Sub.: 251</b>

#### INTESTATO

1		(1) Proprieta' 1/1
---	--	--------------------

#### Unità immobiliare dal 05/12/2018

N.	DATI IDENTIFICATIVI				DATI DI CLASSAMENTO							DATI DERIVANTI DA	
	Sezione Urbana	Foglio	Particella	Sub	Zona Cens.	Micro Zona	Categoria	Classe	Consistenza	Superficie Catastale	Rendita		
<b>1</b>		<b>66</b>	<b>18</b>	<b>251</b>	<b>1</b>		<b>C/2</b>	<b>10</b>	<b>12 m<sup>2</sup></b>	<b>Totale: 13 m<sup>2</sup></b>	<b>Euro 100,40</b>	VARIAZIONE TOPONOMASTICA del 05/12/2018 Pratica n. PD0202318 in atti dal 05/12/2018 VARIAZIONE TOPONOMASTICA DERIVANTE DA AGGIORNAMENTO ANSC (n. 100771.1/2018)	
<b>Indirizzo</b>		PIAZZA ALCIDE DE GASPERI n. 51/BIS Piano S1											
<b>Notifica</b>							<b>Partita</b>				<b>Mod.58</b>		
<b>Annotazioni</b>		-classamento e rendita validati											

#### Mappali Terreni Correlati

Codice Comune G224 - Foglio 66 - Particella 18

#### Situazione dell'unità immobiliare dal 29/10/2018

N.	DATI IDENTIFICATIVI				DATI DI CLASSAMENTO							DATI DERIVANTI DA
	Sezione Urbana	Foglio	Particella	Sub	Zona Cens.	Micro Zona	Categoria	Classe	Consistenza	Superficie Catastale	Rendita	
<b>1</b>		<b>66</b>	<b>18</b>	<b>251</b>	<b>1</b>		<b>C/2</b>	<b>10</b>	<b>12 m<sup>2</sup></b>	<b>Totale: 13 m<sup>2</sup></b>	<b>Euro 100,40</b>	VARIAZIONE TOPONOMASTICA del 29/10/2018 Pratica n. PD0170619 in atti dal 29/10/2018 VARIAZIONE TOPONOMASTICA D'UFFICIO (n. 85090.1/2018)
<b>Indirizzo</b>		PIAZZA DE GASPERI ALCIDE n. 51/BIS Piano S1										

## Visura storica per immobile

### Situazione degli atti informatizzati al 21/11/2024

Notifica		Partita		Mod.58	
Annotazioni	-classamento e rendita validati				

#### Situazione dell'unità immobiliare dal 09/11/2015

N.	DATI IDENTIFICATIVI				DATI DI CLASSAMENTO							DATI DERIVANTI DA
	Sezione Urbana	Foglio	Particella	Sub	Zona Cens.	Micro Zona	Categoria	Classe	Consistenza	Superficie Catastale	Rendita	
<b>1</b>		<b>66</b>	<b>18</b>	<b>251</b>	<b>1</b>		<b>C/2</b>	<b>10</b>	<b>12 m<sup>2</sup></b>	<b>Totale: 13 m<sup>2</sup></b>	<b>Euro 100,40</b>	Variazione del 09/11/2015 - Inserimento in visura dei dati di superficie.
Indirizzo		PIAZZA DE GASPERI ALCIDE n. 51-BIS Piano S1										
Notifica												
Annotazioni		di stadio: costituita dalla soppressione della particella ceu sez a fgl 25 pla 1003 sub 251 per allineamento mappe -classamento e rendita validati										

#### Situazione dell'unità immobiliare dal 13/09/2013

N.	DATI IDENTIFICATIVI				DATI DI CLASSAMENTO							DATI DERIVANTI DA
	Sezione Urbana	Foglio	Particella	Sub	Zona Cens.	Micro Zona	Categoria	Classe	Consistenza	Superficie Catastale	Rendita	
<b>1</b>		<b>66</b>	<b>18</b>	<b>251</b>	<b>1</b>		<b>C/2</b>	<b>10</b>	<b>12 m<sup>2</sup></b>		<b>Euro 100,40</b>	Variazione del 13/09/2013 Pratica n. PD0345527 in atti dal 13/09/2013 BONIFICA IDENTIFICATIVO CATASTALE (n. 293963.1/2013)
Indirizzo		PIAZZA DE GASPERI ALCIDE n. 51-BIS Piano S1										
Notifica												
Annotazioni		di stadio: costituita dalla soppressione della particella ceu sez a fgl 25 pla 1003 sub 251 per allineamento mappe -classamento e rendita validati										

L'intestazione alla data della richiesta deriva dai seguenti atti:

#### Situazione degli intestati dal 04/11/2022

N.	DATI ANAGRAFICI	CODICE FISCALE	DIRITTI E ONERI REALI
1	[REDACTED]	[REDACTED]*	(1) Proprieta' 1/1
DATI DERIVANTI DA		Atto del 04/11/2022 Pubblico ufficiale [REDACTED] Sede MILANO (MI) Repertorio n. 24633 - ATTO RICOGNITIVO Nota presentata con Modello Unico n. 31314.1/2022 Reparto PI di PADOVA in atti dal 12/11/2022	

## Visura storica per immobile

### Situazione degli atti informatizzati al 21/11/2024

#### Situazione degli intestati dal 13/09/2013

N.	DATI ANAGRAFICI	CODICE FISCALE	DIRITTI E ONERI REALI
1			(1) Proprieta' 1/1 fino al 04/11/2022
<b>DATI DERIVANTI DA</b> del 13/09/2013 Pratica n. PD0345527 in atti dal 13/09/2013 BONIFICA IDENTIFICATIVO CATASTALE (n. 293963.1/2013)			

#### Situazione dell'unità immobiliare che ha originato il precedente dal 29/08/2013

N.	DATI IDENTIFICATIVI				DATI DI CLASSAMENTO							DATI DERIVANTI DA	
	Sezione Urbana	Foglio	Particella	Sub	Zona Cens.	Micro Zona	Categoria	Classe	Consistenza	Superficie Catastale	Rendita		
1	A	25	1003	251	1		C/2	10	12 m <sup>2</sup>		Euro 100,40	VARIAZIONE TOPONOMASTICA del 29/08/2013 Pratica n. PD0333429 in atti dal 29/08/2013 VARIAZIONE DI TOPONOMASTICA (n. 283023.1/2013)	
<b>Indirizzo</b>		PIAZZA DE GASPERI ALCIDE n. 51-BIS Piano S1											
<b>Notifica</b>							<b>Partita</b>				<b>Mod.58</b>		
<b>Annotazioni</b>		-classamento e rendita validati											

#### Situazione dell'unità immobiliare dal 25/03/2005

N.	DATI IDENTIFICATIVI				DATI DI CLASSAMENTO							DATI DERIVANTI DA	
	Sezione Urbana	Foglio	Particella	Sub	Zona Cens.	Micro Zona	Categoria	Classe	Consistenza	Superficie Catastale	Rendita		
1	A	25	1003	251	1		C/2	10	12 m <sup>2</sup>		Euro 100,40	(ALTRE) del 25/03/2005 Pratica n. PD0067582 in atti dal 25/03/2005 CREAZIONE MAGAZZINO (n. 1250.1/2005)	
<b>Indirizzo</b>		PIAZZA ALCIDE DE GASPERI n. 51-BIS Piano S1											
<b>Notifica</b>							<b>Partita</b>				<b>Mod.58</b>		
<b>Annotazioni</b>		-classamento e rendita validati											

L'intestazione alla data della richiesta deriva dai seguenti atti:

#### Situazione degli intestati dal 10/11/2008

N.	DATI ANAGRAFICI	CODICE FISCALE	DIRITTI E ONERI REALI
1			(1) Proprieta' 1/1 fino al 13/09/2013
<b>DATI DERIVANTI DA</b> Atto del 10/11/2008 Pubblico ufficiale RICOGNITIVO Voltura n. 3905.1/2009 - Pratica n. PD0069129 in atti dal 05/03/2009 Sede MILANO (MI) Repertorio n. 22619 - UU Sede MILANO (MI) Registrazione n. 29608 registrato in data 28/11/2008 - ATTO			

## Visura storica per immobile

### Situazione degli atti informatizzati al 21/11/2024

#### Situazione degli intestati dal 28/11/2006

N.	DATI ANAGRAFICI	CODICE FISCALE	DIRITTI E ONERI REALI
1		*	(1) Proprieta' 1/1 fino al 10/11/2008
<b>DATI DERIVANTI DA</b> Atto del 28/11/2006 Pubblico ufficiale Sede RHO (MI) Repertorio n. 2385 - COSTITUZIONE DI FONDO IMMOBILIARE CHIUSO Trascrizione n. 439.2/2007 Reparto PI di PADOVA in atti dal 16/01/2007			

#### Situazione degli intestati dal 25/03/2005

N.	DATI ANAGRAFICI	CODICE FISCALE	DIRITTI E ONERI REALI
1			(1) Proprieta' 1/1 fino al 28/11/2006
<b>DATI DERIVANTI DA</b> (ALTRE) del 25/03/2005 Pratica n. PD0067582 in atti dal 25/03/2005 CREAZIONE MAGAZZINO (n. 1250.1/2005)			

Visura telematica

Tributi speciali: Euro 0,90

\* Codice Fiscale Validato in Anagrafe Tributaria.

# Visura storica per immobile

## Situazione degli atti informatizzati al 21/11/2024

<b>Dati della richiesta</b>	<b>Comune di PADOVA (Codice:G224)</b>
<b>Catasto Fabbricati</b>	<b>Provincia di PADOVA</b>
	<b>Foglio: 66 Particella: 18 Sub.: 258</b>

### INTESTATO

1				(1) Proprieta' 1/1
---	--	--	--	--------------------

### Unità immobiliare dal 05/12/2018

N.	DATI IDENTIFICATIVI				DATI DI CLASSAMENTO							DATI DERIVANTI DA	
	Sezione Urbana	Foglio	Particella	Sub	Zona Cens.	Micro Zona	Categoria	Classe	Consistenza	Superficie Catastale	Rendita		
1		66	18	258	1		C/2	12	61 m <sup>2</sup>	Totale: 65 m <sup>2</sup>	Euro 693,09	VARIAZIONE TOPONOMASTICA del 05/12/2018 Pratica n. PD0202325 in atti dal 05/12/2018 VARIAZIONE TOPONOMASTICA DERIVANTE DA AGGIORNAMENTO ANSC (n. 100778.1/2018)	
<b>Indirizzo</b>		PIAZZA ALCIDE DE GASPERI n. 51/BIS Piano S1											
<b>Notifica</b>							<b>Partita</b>				<b>Mod.58</b>		
<b>Annotazioni</b>		-classamento e rendita validati											

### Mappali Terreni Correlati

Codice Comune G224 - Foglio 66 - Particella 18

### Situazione dell'unità immobiliare dal 29/10/2018

N.	DATI IDENTIFICATIVI				DATI DI CLASSAMENTO							DATI DERIVANTI DA
	Sezione Urbana	Foglio	Particella	Sub	Zona Cens.	Micro Zona	Categoria	Classe	Consistenza	Superficie Catastale	Rendita	
1		66	18	258	1		C/2	12	61 m <sup>2</sup>	Totale: 65 m <sup>2</sup>	Euro 693,09	VARIAZIONE TOPONOMASTICA del 29/10/2018 Pratica n. PD0170643 in atti dal 29/10/2018 VARIAZIONE TOPONOMASTICA D'UFFICIO (n. 85113.1/2018)
<b>Indirizzo</b>		PIAZZA DE GASPERI ALCIDE n. 51/BIS Piano S1										

## Visura storica per immobile

### Situazione degli atti informatizzati al 21/11/2024

Notifica		Partita		Mod.58	
Annotazioni	-classamento e rendita validati				

#### Situazione dell'unità immobiliare dal 09/11/2015

N.	DATI IDENTIFICATIVI				DATI DI CLASSAMENTO							DATI DERIVANTI DA
	Sezione Urbana	Foglio	Particella	Sub	Zona Cens.	Micro Zona	Categoria	Classe	Consistenza	Superficie Catastale	Rendita	
<b>1</b>		<b>66</b>	<b>18</b>	<b>258</b>	<b>1</b>		<b>C/2</b>	<b>12</b>	<b>61 m<sup>2</sup></b>	<b>Totale: 65 m<sup>2</sup></b>	<b>Euro 693,09</b>	Variazione del 09/11/2015 - Inserimento in visura dei dati di superficie.
Indirizzo		PIAZZA DE GASPERI ALCIDE n. 51-BIS Piano S1										
Notifica												
Annotazioni		di stadio: costituita dalla soppressione della particella ceu sez a fgl 25 pla 1003 sub 258 per allineamento mappe -classamento e rendita validati										

#### Situazione dell'unità immobiliare dal 13/09/2013

N.	DATI IDENTIFICATIVI				DATI DI CLASSAMENTO							DATI DERIVANTI DA
	Sezione Urbana	Foglio	Particella	Sub	Zona Cens.	Micro Zona	Categoria	Classe	Consistenza	Superficie Catastale	Rendita	
<b>1</b>		<b>66</b>	<b>18</b>	<b>258</b>	<b>1</b>		<b>C/2</b>	<b>12</b>	<b>61 m<sup>2</sup></b>		<b>Euro 693,09</b>	Variazione del 13/09/2013 Pratica n. PD0345527 in atti dal 13/09/2013 BONIFICA IDENTIFICATIVO CATASTALE (n. 293973.1/2013)
Indirizzo		PIAZZA DE GASPERI ALCIDE n. 51-BIS Piano S1										
Notifica												
Annotazioni		di stadio: costituita dalla soppressione della particella ceu sez a fgl 25 pla 1003 sub 258 per allineamento mappe -classamento e rendita validati										

L'intestazione alla data della richiesta deriva dai seguenti atti:

#### Situazione degli intestati dal 04/11/2022

N.	DATI ANAGRAFICI	CODICE FISCALE	DIRITTI E ONERI REALI
1	[REDACTED]	[REDACTED]	(1) Proprieta' 1/1
DATI DERIVANTI DA		Atto del 04/11/2022 Pubblico ufficiale di PADOVA in atti dal 12/11/2022 Sede MILANO (MI) Repertorio n. 24633 - ATTO RICOGNITIVO Nota presentata con Modello Unico n. 31314.1/2022 Reparto PI	



## Visura storica per immobile

### Situazione degli atti informatizzati al 21/11/2024

#### Situazione degli intestati dal 13/09/2013

N.	DATI ANAGRAFICI	CODICE FISCALE	DIRITTI E ONERI REALI
1		*	(1) Proprieta' 1/1 fino al 04/11/2022
<b>DATI DERIVANTI DA</b> del 13/09/2013 Pratica n. PD0345527 in atti dal 13/09/2013 BONIFICA IDENTIFICATIVO CATASTALE (n. 293973.1/2013)			

#### Situazione dell'unità immobiliare che ha originato il precedente dal 29/08/2013

N.	DATI IDENTIFICATIVI				DATI DI CLASSAMENTO							DATI DERIVANTI DA	
	Sezione Urbana	Foglio	Particella	Sub	Zona Cens.	Micro Zona	Categoria	Classe	Consistenza	Superficie Catastale	Rendita		
1	A	25	1003	258	1		C/2	12	61 m <sup>2</sup>		Euro 693,09	VARIAZIONE TOPONOMASTICA del 29/08/2013 Pratica n. PD0333387 in atti dal 29/08/2013 VARIAZIONE DI TOPONOMASTICA (n. 282981.1/2013)	
<b>Indirizzo</b>		PIAZZA DE GASPERI ALCIDE n. 51-BIS Piano S1											
<b>Notifica</b>							<b>Partita</b>				<b>Mod.58</b>		
<b>Annotazioni</b>		-classamento e rendita validati											

#### Situazione dell'unità immobiliare dal 24/02/2005

N.	DATI IDENTIFICATIVI				DATI DI CLASSAMENTO							DATI DERIVANTI DA	
	Sezione Urbana	Foglio	Particella	Sub	Zona Cens.	Micro Zona	Categoria	Classe	Consistenza	Superficie Catastale	Rendita		
1	A	25	1003	258	1		C/2	12	61 m <sup>2</sup>		Euro 693,09	VARIAZIONE NEL CLASSAMENTO del 24/02/2005 Pratica n. PD0042319 in atti dal 24/02/2005 VARIAZIONE DI CLASSAMENTO (n. 3444.1/2005)	
<b>Indirizzo</b>		PIAZZA ALCIDE DE GASPERI n. 51-BIS Piano S1											
<b>Notifica</b>							<b>Partita</b>				<b>Mod.58</b>		
<b>Annotazioni</b>		-classamento e rendita validati											

#### Situazione dell'unità immobiliare dal 22/02/2005

N.	DATI IDENTIFICATIVI				DATI DI CLASSAMENTO							DATI DERIVANTI DA
	Sezione Urbana	Foglio	Particella	Sub	Zona Cens.	Micro Zona	Categoria	Classe	Consistenza	Superficie Catastale	Rendita	
1	A	25	1003	258	1		C/2	12	61 m <sup>2</sup>		Euro 693,09	DIVISIONE del 22/02/2005 Pratica n. PD0039731 in atti dal 22/02/2005 DIVISIONE (n. 3175.1/2005)

## Visura storica per immobile

### Situazione degli atti informatizzati al 21/11/2024

<b>Indirizzo</b>	PIAZZA ALCIDE DE GASPERI n. 51-BIS Piano S1				
<b>Notifica</b>		<b>Partita</b>		<b>Mod.58</b>	
<b>Annotazioni</b>	-classamento e rendita proposti (d.m. 701/94)				

**L'intestazione alla data della richiesta deriva dai seguenti atti:**

#### Situazione degli intestati dal 10/11/2008

N.	DATI ANAGRAFICI	CODICE FISCALE	DIRITTI E ONERI REALI
1			(1) Proprieta' 1/1 fino al 13/09/2013
<b>DATI DERIVANTI DA</b>	Atto del 10/11/2008 Pubblico ufficiale RICOGNITIVO Voltura n. 3905.1/2009 - Pratica n. PD0069129 in atti dal 05/03/2009 Sede MILANO (MI) Repertorio n. 22619 - UU Sede MILANO (MI) Registrazione n. 29608 registrato in data 28/11/2008 - ATTO		

#### Situazione degli intestati dal 28/11/2006

N.	DATI ANAGRAFICI	CODICE FISCALE	DIRITTI E ONERI REALI
1		*	(1) Proprieta' 1/1 fino al 10/11/2008
<b>DATI DERIVANTI DA</b>	Atto del 28/11/2006 Pubblico ufficiale PI di PADOVA in atti dal 16/01/2007 Sede RHO (MI) Repertorio n. 2385 - COSTITUZIONE DI FONDO IMMOBILIARE CHIUSO Trascrizione n. 439.2/2007 Reparto		

#### Situazione degli intestati dal 22/02/2005

N.	DATI ANAGRAFICI	CODICE FISCALE	DIRITTI E ONERI REALI
1		*	(1) Proprieta' 1/1 fino al 28/11/2006
<b>DATI DERIVANTI DA</b>	DIVISIONE del 22/02/2005 Pratica n. PD0039731 in atti dal 22/02/2005 DIVISIONE (n. 3175.1/2005)		

#### Situazione dell'unità immobiliare che ha originato il precedente dal 01/01/1992

N.	DATI IDENTIFICATIVI				DATI DI CLASSAMENTO							DATI DERIVANTI DA
	Sezione Urbana	Foglio	Particella	Sub	Zona Cens.	Micro Zona	Categoria	Classe	Consistenza	Superficie Catastale	Rendita	
1	A	25	1003	89	1		C/2	12	103 m <sup>2</sup>		<b>Euro 1.170,29</b> <b>L. 2.266.000</b>	VARIAZIONE del 01/01/1992 Variazione del quadro tariffario
<b>Indirizzo</b>	PIAZZA ALCIDE DE GASPERI n. 51/BIS Piano 1S											
<b>Notifica</b>		<b>Partita</b>	29785		<b>Mod.58</b>	29785						

## Visura storica per immobile

### Situazione degli atti informatizzati al 21/11/2024

#### Situazione degli intestati relativa ad atto del 11/06/1986 (antecedente all'impianto meccanografico)

N.	DATI IDENTIFICATIVI				DATI DI CLASSAMENTO							DATI DERIVANTI DA
	Sezione Urbana	Foglio	Particella	Sub	Zona Cens.	Micro Zona	Categoria	Classe	Consistenza	Superficie Catastale	Rendita	
1	A	25	1003	89	1		C/2	12	103 m <sup>2</sup>		Euro 1,60 L. 3.100	VARIAZIONE del 11/06/1986 in atti dal 05/10/1998 AMPLIAMENTO, FUSIONE, FRAZIONAMENTO (n. 8489.1/1986)
Indirizzo		PIAZZA ALCIDE DE GASPERI n. 51/BIS Piano 1S										
Notifica						Partita	29785		Mod.58	29785		

#### Situazione dell'unità immobiliare dall'impianto meccanografico

N.	DATI IDENTIFICATIVI				DATI DI CLASSAMENTO							DATI DERIVANTI DA
	Sezione Urbana	Foglio	Particella	Sub	Zona Cens.	Micro Zona	Categoria	Classe	Consistenza	Superficie Catastale	Rendita	
1	A	25	1003	89	1		C/2	12	99 m <sup>2</sup>		L. 2.979	Impianto meccanografico del 30/06/1987
Indirizzo		PIAZZA ALCIDE DE GASPERI Piano S - 1										
Notifica						Partita	29785		Mod.58	-		

#### L'intestazione alla data della richiesta deriva dai seguenti atti:

##### Situazione degli intestati dal 08/04/2004

N.	DATI ANAGRAFICI	CODICE FISCALE	DIRITTI E ONERI REALI
1		*	(1) Proprieta' 1/1 fino al 22/02/2005
DATI DERIVANTI DA		Atto del 08/04/2004 Pubblico ufficiale PADOVA in atti dal 10/05/2004 Sede MILANO (MI) Repertorio n. 17879 - CONFERIMENTO IN SOCIETA' Trascrizione n. 12274.1/2004 Reparto PI di	

##### Situazione degli intestati dal 10/12/2003

N.	DATI ANAGRAFICI	CODICE FISCALE	DIRITTI E ONERI REALI
1		*	(1) Proprieta' 1/1 fino al 08/04/2004
DATI DERIVANTI DA		Atto del 10/12/2003 Pubblico ufficiale PADOVA in atti dal 11/05/2004 Sede MILANO (MI) Repertorio n. 40340 - TRASFERIMENTO SEDE SOCIALE Trascrizione n. 12545.1/2004 Reparto PI di	

## Visura storica per immobile

### Situazione degli atti informatizzati al 21/11/2024

#### Situazione degli intestati dal 24/09/2003

N.	DATI ANAGRAFICI	CODICE FISCALE	DIRITTI E ONERI REALI
1	[REDACTED]	[REDACTED]*	(1) Proprieta' 1/1 fino al 10/12/2003
<b>DATI DERIVANTI DA</b> VOLTURA D'UFFICIO del 24/09/2003 Pubblico ufficiale [REDACTED] Sede CORBETTA (MI) Repertorio n. 109282 - ESEGUITA AI SOLI FINI DELLA CONTINUITA' STORICA Voltura n. 12621.1/2007 - Pratica n. PD0290184 in atti dal 20/08/2007			

#### Situazione degli intestati dal 29/12/2002

N.	DATI ANAGRAFICI	CODICE FISCALE	DIRITTI E ONERI REALI
1	[REDACTED]	[REDACTED]*	(1) Proprieta' 1/1 fino al 24/09/2003
<b>DATI DERIVANTI DA</b> Atto del 29/12/2002 Pubblico ufficiale NOTAIO [REDACTED] Sede FIRENZE (FI) Repertorio n. 10364 registrato in data 28/01/2003 - CAMBIO DI DENOMINAZIONE SOCIALE Voltura n. 2971.1/2003 - Pratica n. 73111 in atti dal 04/03/2003			

#### Situazione degli intestati dall'impianto meccanografico

N.	DATI ANAGRAFICI	CODICE FISCALE	DIRITTI E ONERI REALI
1	[REDACTED]		(1) Proprieta' 1000/1000 fino al 29/12/2002
<b>DATI DERIVANTI DA</b> Impianto meccanografico del 30/06/1987			

Visura telematica

Tributi speciali: Euro 0,90

\* Codice Fiscale Validato in Anagrafe Tributaria.

## Visura storica per immobile

### Situazione degli atti informatizzati al 21/11/2024

<b>Dati della richiesta</b>	<b>Comune di PADOVA (Codice:G224)</b>
<b>Catasto Fabbricati</b>	<b>Provincia di PADOVA</b>
	<b>Foglio: 66 Particella: 18 Sub.: 259</b>

#### INTESTATO

1		(1) Proprieta' 1/1
---	--	--------------------

#### Unità immobiliare dal 05/12/2018

N.	DATI IDENTIFICATIVI				DATI DI CLASSAMENTO							DATI DERIVANTI DA
	Sezione Urbana	Foglio	Particella	Sub	Zona Cens.	Micro Zona	Categoria	Classe	Consistenza	Superficie Catastale	Rendita	
<b>1</b>		<b>66</b>	<b>18</b>	<b>259</b>	<b>1</b>		<b>C/2</b>	<b>12</b>	<b>43 m<sup>2</sup></b>	<b>Totale: 46 m<sup>2</sup></b>	<b>Euro 488,57</b>	VARIAZIONE TOPONOMASTICA del 05/12/2018 Pratica n. PD0202326 in atti dal 05/12/2018 VARIAZIONE TOPONOMASTICA DERIVANTE DA AGGIORNAMENTO ANSC (n. 100779.1/2018)
<b>Indirizzo</b>		PIAZZA ALCIDE DE GASPERI n. 51/BIS Piano S1										
<b>Notifica</b>	Notifica n. PD0033445/2006					<b>Partita</b>				<b>Mod.58</b>		

#### Mappali Terreni Correlati

Codice Comune G224 - Foglio 66 - Particella 18

#### Situazione dell'unità immobiliare dal 29/10/2018

N.	DATI IDENTIFICATIVI				DATI DI CLASSAMENTO							DATI DERIVANTI DA
	Sezione Urbana	Foglio	Particella	Sub	Zona Cens.	Micro Zona	Categoria	Classe	Consistenza	Superficie Catastale	Rendita	
<b>1</b>		<b>66</b>	<b>18</b>	<b>259</b>	<b>1</b>		<b>C/2</b>	<b>12</b>	<b>43 m<sup>2</sup></b>	<b>Totale: 46 m<sup>2</sup></b>	<b>Euro 488,57</b>	VARIAZIONE TOPONOMASTICA del 29/10/2018 Pratica n. PD0170644 in atti dal 29/10/2018 VARIAZIONE TOPONOMASTICA D'UFFICIO (n. 85114.1/2018)
<b>Indirizzo</b>		PIAZZA DE GASPERI ALCIDE n. 51/BIS Piano S1										
<b>Notifica</b>	Notifica n. PD0033445/2006					<b>Partita</b>				<b>Mod.58</b>		

## Visura storica per immobile

### Situazione degli atti informatizzati al 21/11/2024

#### Situazione dell'unità immobiliare dal 09/11/2015

N.	DATI IDENTIFICATIVI				DATI DI CLASSAMENTO							DATI DERIVANTI DA	
	Sezione Urbana	Foglio	Particella	Sub	Zona Cens.	Micro Zona	Categoria	Classe	Consistenza	Superficie Catastale	Rendita		
1		66	18	259	1		C/2	12	43 m <sup>2</sup>	Totale: 46 m <sup>2</sup>	Euro 488,57	Variazione del 09/11/2015 - Inserimento in visura dei dati di superficie.	
<b>Indirizzo</b>		PIAZZA DE GASPERI ALCIDE n. 51-BIS Piano S1											
<b>Notifica</b>		Notifica n. PD0033445/2006				<b>Partita</b>					<b>Mod.58</b>		
<b>Annotazioni</b>		di stadio: costituita dalla soppressione della particella ceu sez a fgl 25 pla 1003 sub 259 per allineamento mappe											

#### Situazione dell'unità immobiliare dal 13/09/2013

N.	DATI IDENTIFICATIVI				DATI DI CLASSAMENTO							DATI DERIVANTI DA	
	Sezione Urbana	Foglio	Particella	Sub	Zona Cens.	Micro Zona	Categoria	Classe	Consistenza	Superficie Catastale	Rendita		
1		66	18	259	1		C/2	12	43 m <sup>2</sup>		Euro 488,57	Variazione del 13/09/2013 Pratica n. PD0345527 in atti dal 13/09/2013 BONIFICA IDENTIFICATIVO CATASTALE (n. 293974.1/2013)	
<b>Indirizzo</b>		PIAZZA DE GASPERI ALCIDE n. 51-BIS Piano S1											
<b>Notifica</b>		Notifica n. PD0033445/2006				<b>Partita</b>					<b>Mod.58</b>		
<b>Annotazioni</b>		di stadio: costituita dalla soppressione della particella ceu sez a fgl 25 pla 1003 sub 259 per allineamento mappe											

L'intestazione alla data della richiesta deriva dai seguenti atti:

#### Situazione degli intestati dal 04/11/2022

N.	DATI ANAGRAFICI	CODICE FISCALE	DIRITTI E ONERI REALI
1	[REDACTED]	[REDACTED]	(1) Proprieta' 1/1
<b>DATI DERIVANTI DA</b>		Atto del 04/11/2022 Pubblico ufficiale [REDACTED] A Sede MILANO (MI) Repertorio n. 24633 - ATTO RICOGNITIVO Nota presentata con Modello Unico n. 31314.1/2022 Reparto PI di PADOVA in atti dal 12/11/2022	

#### Situazione degli intestati dal 13/09/2013

N.	DATI ANAGRAFICI	CODICE FISCALE	DIRITTI E ONERI REALI
1	[REDACTED]	[REDACTED]	(1) Proprieta' 1/1 fino al 04/11/2022

## Visura storica per immobile

### Situazione degli atti informatizzati al 21/11/2024

<b>DATI DERIVANTI DA</b>	del 13/09/2013 Pratica n. PD0345527 in atti dal 13/09/2013 BONIFICA IDENTIFICATIVO CATASTALE (n. 293974.1/2013)
--------------------------	---

#### Situazione dell'unità immobiliare che ha originato il precedente dal 29/08/2013

N.	DATI IDENTIFICATIVI				DATI DI CLASSAMENTO							DATI DERIVANTI DA
	Sezione Urbana	Foglio	Particella	Sub	Zona Cens.	Micro Zona	Categoria	Classe	Consistenza	Superficie Catastale	Rendita	
<b>1</b>	<b>A</b>	<b>25</b>	<b>1003</b>	<b>259</b>	<b>1</b>		<b>C/2</b>	<b>12</b>	<b>43 m<sup>2</sup></b>		<b>Euro 488,57</b>	VARIAZIONE TOPONOMASTICA del 29/08/2013 Pratica n. PD0333388 in atti dal 29/08/2013 VARIAZIONE DI TOPONOMASTICA (n. 282982.1/2013)
<b>Indirizzo</b>		PIAZZA DE GASPERI ALCIDE n. 51-BIS Piano S1										
<b>Notifica</b>		Notifica effettuata con protocollo n. PD0033445 del 15/02/2006				<b>Partita</b>				<b>Mod.58</b>		-

#### Situazione dell'unità immobiliare dal 06/04/2005

N.	DATI IDENTIFICATIVI				DATI DI CLASSAMENTO							DATI DERIVANTI DA
	Sezione Urbana	Foglio	Particella	Sub	Zona Cens.	Micro Zona	Categoria	Classe	Consistenza	Superficie Catastale	Rendita	
<b>1</b>	<b>A</b>	<b>25</b>	<b>1003</b>	<b>259</b>	<b>1</b>		<b>C/2</b>	<b>12</b>	<b>43 m<sup>2</sup></b>		<b>Euro 488,57</b>	VARIAZIONE TOPONOMASTICA del 06/04/2005 Pratica n. PD0076035 in atti dal 06/04/2005 VARIAZIONE DI TOPONOMASTICA (n. 10818.1/2005)
<b>Indirizzo</b>		PIAZZA ALCIDE DE GASPERI n. 51-BIS Piano S1										
<b>Notifica</b>		Notifica effettuata con protocollo n. PD0033445 del 15/02/2006				<b>Partita</b>				<b>Mod.58</b>		-

#### Situazione dell'unità immobiliare dal 24/02/2005

N.	DATI IDENTIFICATIVI				DATI DI CLASSAMENTO							DATI DERIVANTI DA
	Sezione Urbana	Foglio	Particella	Sub	Zona Cens.	Micro Zona	Categoria	Classe	Consistenza	Superficie Catastale	Rendita	
<b>1</b>	<b>A</b>	<b>25</b>	<b>1003</b>	<b>259</b>	<b>1</b>		<b>C/2</b>	<b>12</b>	<b>43 m<sup>2</sup></b>		<b>Euro 488,57</b>	VARIAZIONE NEL CLASSAMENTO del 24/02/2005 Pratica n. PD0042319 in atti dal 24/02/2005 VARIAZIONE DI CLASSAMENTO (n. 3444.1/2005)
<b>Indirizzo</b>		PIAZZA ALCIDE DE GASPERI n. 51-BIS Piano 9										
<b>Notifica</b>						<b>Partita</b>				<b>Mod.58</b>		

## Visura storica per immobile

### Situazione degli atti informatizzati al 21/11/2024

<b>Annotazioni</b>	di stadio: classamento proposto e rettificato(d.m. 701/94)
--------------------	--

#### Situazione dell'unità immobiliare dal 22/02/2005

N.	DATI IDENTIFICATIVI				DATI DI CLASSAMENTO							DATI DERIVANTI DA
	Sezione Urbana	Foglio	Particella	Sub	Zona Cens.	Micro Zona	Categoria	Classe	Consistenza	Superficie Catastale	Rendita	
1	A	25	1003	259	1		C/2	10	43 m <sup>2</sup>		Euro 359,76	DIVISIONE del 22/02/2005 Pratica n. PD0039731 in atti dal 22/02/2005 DIVISIONE (n. 3175.1/2005)
<b>Indirizzo</b>		PIAZZA ALCIDE DE GASPERI n. 51-BIS Piano 9										
<b>Notifica</b>						<b>Partita</b>				<b>Mod.58</b>		
<b>Annotazioni</b>		-classamento e rendita proposti (d.m. 701/94)										

L'intestazione alla data della richiesta deriva dai seguenti atti:

#### Situazione degli intestati dal 10/11/2008

N.	DATI ANAGRAFICI	CODICE FISCALE	DIRITTI E ONERI REALI
1	[REDACTED]	[REDACTED]	(1) Proprieta' 1/1 fino al 13/09/2013
<b>DATI DERIVANTI DA</b>		Atto del 10/11/2008 Pubblico ufficiale [REDACTED] Sede MILANO (MI) Repertorio n. 22619 - UU Sede MILANO (MI) Registrazione n. 29608 registrato in data 28/11/2008 - ATTO RICOGNITIVO Voltura n. 3905.1/2009 - Pratica n. PD0069129 in atti dal 05/03/2009	

#### Situazione degli intestati dal 28/11/2006

N.	DATI ANAGRAFICI	CODICE FISCALE	DIRITTI E ONERI REALI
1	[REDACTED]	[REDACTED]*	(1) Proprieta' 1/1 fino al 10/11/2008
<b>DATI DERIVANTI DA</b>		Atto del 28/11/2006 Pubblico ufficiale [REDACTED] Sede RHO (MI) Repertorio n. 2385 - COSTITUZIONE DI FONDO IMMOBILIARE CHIUSO Trascrizione n. 439.2/2007 Reparto PI di PADOVA in atti dal 16/01/2007	

#### Situazione degli intestati dal 22/02/2005

N.	DATI ANAGRAFICI	CODICE FISCALE	DIRITTI E ONERI REALI
1	[REDACTED]	04108330962*	(1) Proprieta' 1/1 fino al 28/11/2006
<b>DATI DERIVANTI DA</b>		DIVISIONE del 22/02/2005 Pratica n. PD0039731 in atti dal 22/02/2005 DIVISIONE (n. 3175.1/2005)	



## Visura storica per immobile

### Situazione degli atti informatizzati al 21/11/2024

#### Situazione dell'unità immobiliare che ha originato il precedente dal 01/01/1992

N.	DATI IDENTIFICATIVI				DATI DI CLASSAMENTO							DATI DERIVANTI DA	
	Sezione Urbana	Foglio	Particella	Sub	Zona Cens.	Micro Zona	Categoria	Classe	Consistenza	Superficie Catastale	Rendita		
<b>1</b>	<b>A</b>	<b>25</b>	<b>1003</b>	<b>89</b>	<b>1</b>		<b>C/2</b>	<b>12</b>	<b>103 m<sup>2</sup></b>		<b>Euro 1.170,29 L. 2.266.000</b>	VARIAZIONE del 01/01/1992 Variazione del quadro tariffario	
<b>Indirizzo</b>		PIAZZA ALCIDE DE GASPERI n. 51/BIS Piano 1S											
<b>Notifica</b>						<b>Partita</b>		29785		<b>Mod.58</b>		29785	

#### Situazione degli intestati relativa ad atto del 11/06/1986 (antecedente all'impianto meccanografico)

N.	DATI IDENTIFICATIVI				DATI DI CLASSAMENTO							DATI DERIVANTI DA	
	Sezione Urbana	Foglio	Particella	Sub	Zona Cens.	Micro Zona	Categoria	Classe	Consistenza	Superficie Catastale	Rendita		
<b>1</b>	<b>A</b>	<b>25</b>	<b>1003</b>	<b>89</b>	<b>1</b>		<b>C/2</b>	<b>12</b>	<b>103 m<sup>2</sup></b>		<b>Euro 1,60 L. 3.100</b>	VARIAZIONE del 11/06/1986 in atti dal 05/10/1998 AMPLIAMENTO, FUSIONE, FRAZIONAMENTO (n. 8489.1/1986)	
<b>Indirizzo</b>		PIAZZA ALCIDE DE GASPERI n. 51/BIS Piano 1S											
<b>Notifica</b>						<b>Partita</b>		29785		<b>Mod.58</b>		29785	

#### Situazione dell'unità immobiliare dall'impianto meccanografico

N.	DATI IDENTIFICATIVI				DATI DI CLASSAMENTO							DATI DERIVANTI DA	
	Sezione Urbana	Foglio	Particella	Sub	Zona Cens.	Micro Zona	Categoria	Classe	Consistenza	Superficie Catastale	Rendita		
<b>1</b>	<b>A</b>	<b>25</b>	<b>1003</b>	<b>89</b>	<b>1</b>		<b>C/2</b>	<b>12</b>	<b>99 m<sup>2</sup></b>		<b>L. 2.979</b>	Impianto meccanografico del 30/06/1987	
<b>Indirizzo</b>		PIAZZA ALCIDE DE GASPERI Piano S - 1											
<b>Notifica</b>						<b>Partita</b>		29785		<b>Mod.58</b>		-	

L'intestazione alla data della richiesta deriva dai seguenti atti:

## Visura storica per immobile

### Situazione degli atti informatizzati al 21/11/2024

#### Situazione degli intestati dal 08/04/2004

N.	DATI ANAGRAFICI	CODICE FISCALE	DIRITTI E ONERI REALI
1		*	(1) Proprieta' 1/1 fino al 22/02/2005
<b>DATI DERIVANTI DA</b>			
	Atto del 08/04/2004 Pubblico ufficiale PADOVA in atti dal 10/05/2004		Sede MILANO (MI) Repertorio n. 17879 - CONFERIMENTO IN SOCIETA' Trascrizione n. 12274.1/2004 Reparto PI di

#### Situazione degli intestati dal 10/12/2003

N.	DATI ANAGRAFICI	CODICE FISCALE	DIRITTI E ONERI REALI
1			(1) Proprieta' 1/1 fino al 08/04/2004
<b>DATI DERIVANTI DA</b>			
	Atto del 10/12/2003 Pubblico ufficiale PADOVA in atti dal 11/05/2004		Sede MILANO (MI) Repertorio n. 40340 - TRASFERIMENTO SEDE SOCIALE Trascrizione n. 12545.1/2004 Reparto PI di

#### Situazione degli intestati dal 24/09/2003

N.	DATI ANAGRAFICI	CODICE FISCALE	DIRITTI E ONERI REALI
1			(1) Proprieta' 1/1 fino al 10/12/2003
<b>DATI DERIVANTI DA</b>			
	VOLTURA D'UFFICIO del 24/09/2003 Pubblico ufficiale 12621.1/2007 - Pratica n. PD0290184 in atti dal 20/08/2007		Sede CORBETTA (MI) Repertorio n. 109282 - ESEGUITA AI SOLI FINI DELLA CONTINUITA' STORICA Voltura n.

#### Situazione degli intestati dal 29/12/2002

N.	DATI ANAGRAFICI	CODICE FISCALE	DIRITTI E ONERI REALI
1	F		(1) Proprieta' 1/1 fino al 24/09/2003
<b>DATI DERIVANTI DA</b>			
	Atto del 29/12/2002 Pubblico ufficiale NOTAIO 2971.1/2003 - Pratica n. 73111 in atti dal 04/03/2003		Sede FIRENZE (FI) Repertorio n. 10364 registrato in data 28/01/2003 - CAMBIO DI DENOMINAZIONE SOCIALE Voltura n.

#### Situazione degli intestati dall'impianto meccanografico

N.	DATI ANAGRAFICI	CODICE FISCALE	DIRITTI E ONERI REALI
1			(1) Proprieta' 1000/1000 fino al 29/12/2002
<b>DATI DERIVANTI DA</b>			
	Impianto meccanografico del 30/06/1987		

Visura telematica

Tributi speciali: Euro 0,90

\* Codice Fiscale Validato in Anagrafe Tributaria.