

TRIBUNALE CIVILE DI FORLI'
Esecuzione immobiliare R.G. N° 80/23
ALLEGATO 2 F DOCUMENTAZIONE FOTOGRAFICA

Viste esterne del fabbricato







interno PIANO TERRA



ingresso e scala



reception e zona bar



accesso ascensore

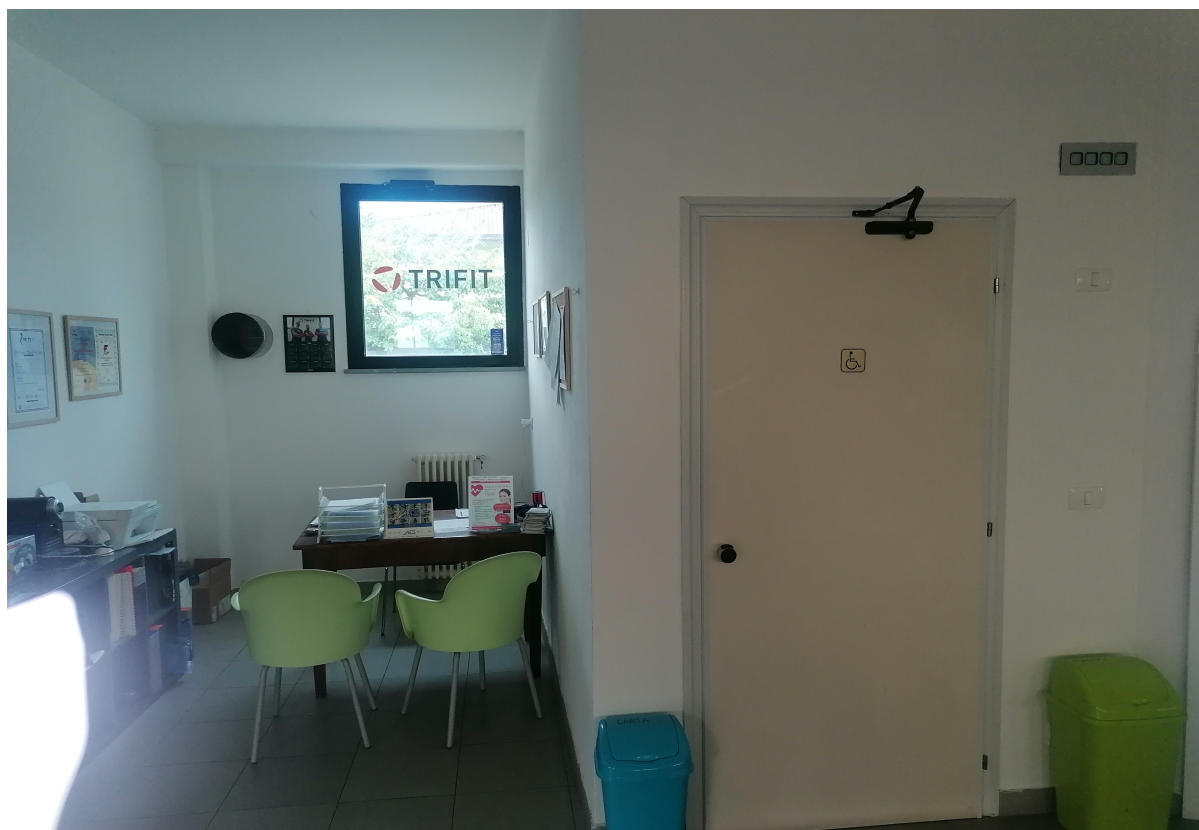


palestra

palestra



servizi palestra





deposito disimpegno



deposito ex ambulatorio



servizi igienici



collegamento in vetrage alla piscina



ripostiglio



interno PIANO PRIMO



scala di accesso piano primo

sala per corsi di ballo





spogliatoi e servizi









