



Foto 1. Prospetto fabbricato su via Lucci.



Foto 2. Cannello di ingresso fabbricato su via Lucci.



Foto 3. Corte comune.



Foto 4. Corte comune.



Foto 5. Corte comune.



Foto 6. Corte comune.



Foto 7. Corte comune.



Foto 8. Corte comune.



Foto 9. Ingresso scala fabbricato.



Foto 10. Androne fabbricato.



Foto 11. Vano scala fabbricato.





Foto 12. Ingresso unità immobiliare (subalterno 4, piano secondo).



Foto 13. Ingresso porzione di immobile non rifinita.



Foto 14. Porzione di immobile non rifinita.



Foto 15. Porzione di immobile non rifinita.



Foto 16. Porzione di immobile non rifinita.



Foto 17. Porzione di immobile non rifinita.



Foto 18. Porzione di immobile non rifinita.



Foto 19. Porzione di immobile non rifinita.



Foto 20. Porzione di immobile non rifinita.



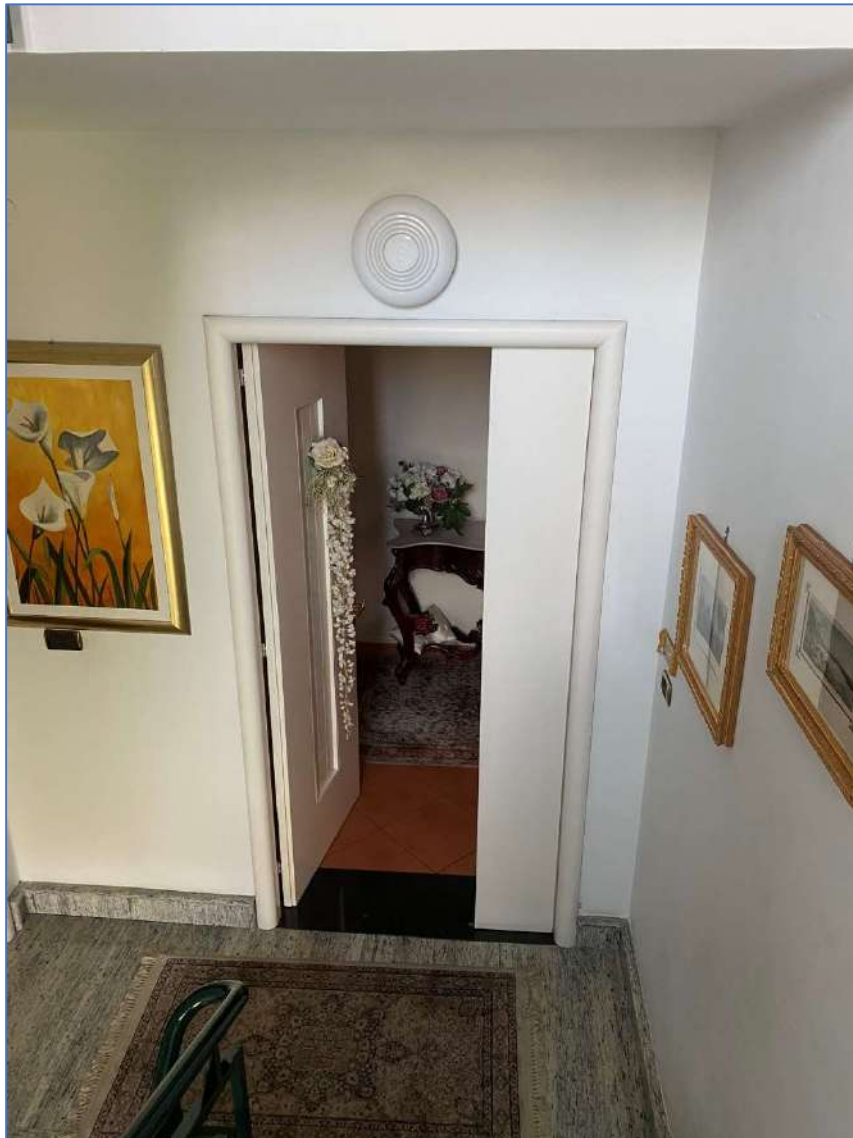


Foto 21. Ingresso porzione di immobile rifinita.



Foto 22. Soggiorno.



Foto 23. Soggiorno.



Foto 24. Soggiorno.



Foto 25. Cucina.



Foto 26. Cucina.



Foto 27. Cucina (ingresso ripostiglio).



Foto 28. Disimpegno zona notte.



Foto 29. Camera da letto.



Foto 30. Bagno.



Foto 31. Camera da letto.



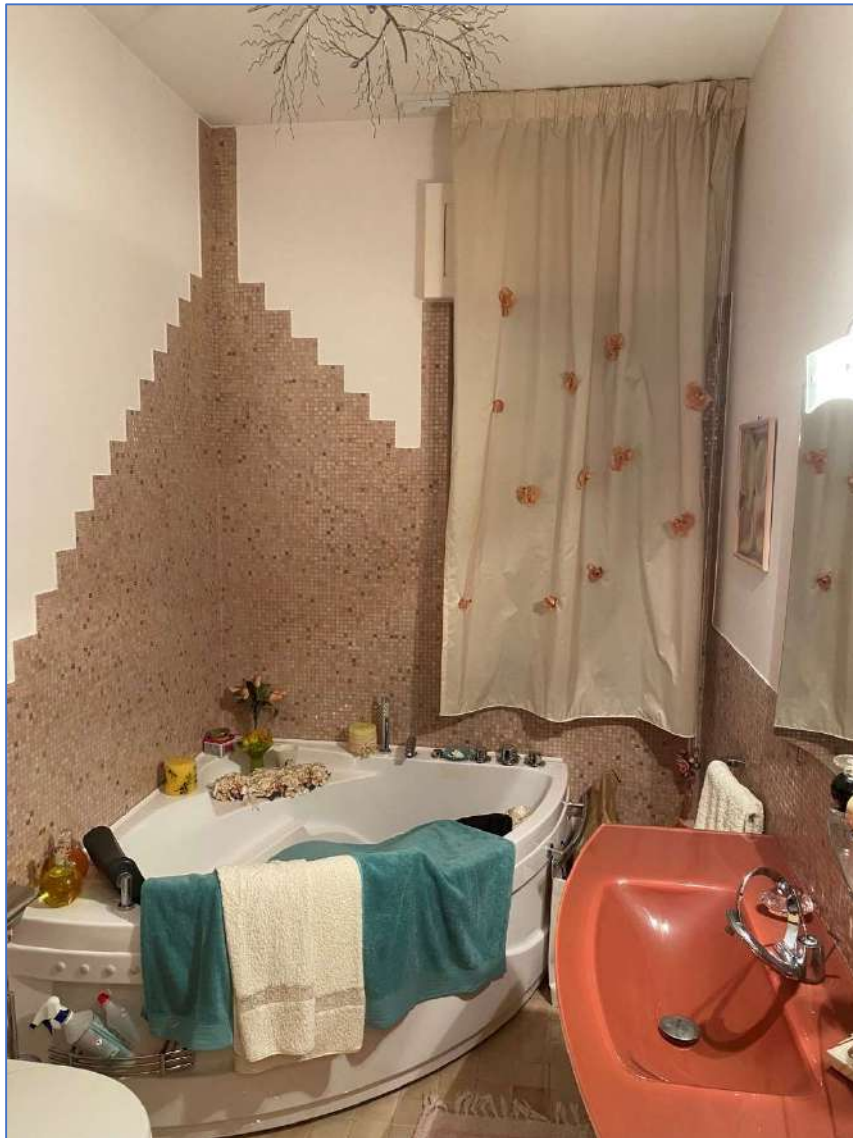


Foto 32. Bagno.



Foto 33. Balcone.



Foto 34. Ripostiglio su balcone.



Foto 35. Lavanderia su balcone.



Foto 36. Balcone.



Foto 37. Balcone.



Foto 38. Balcone.