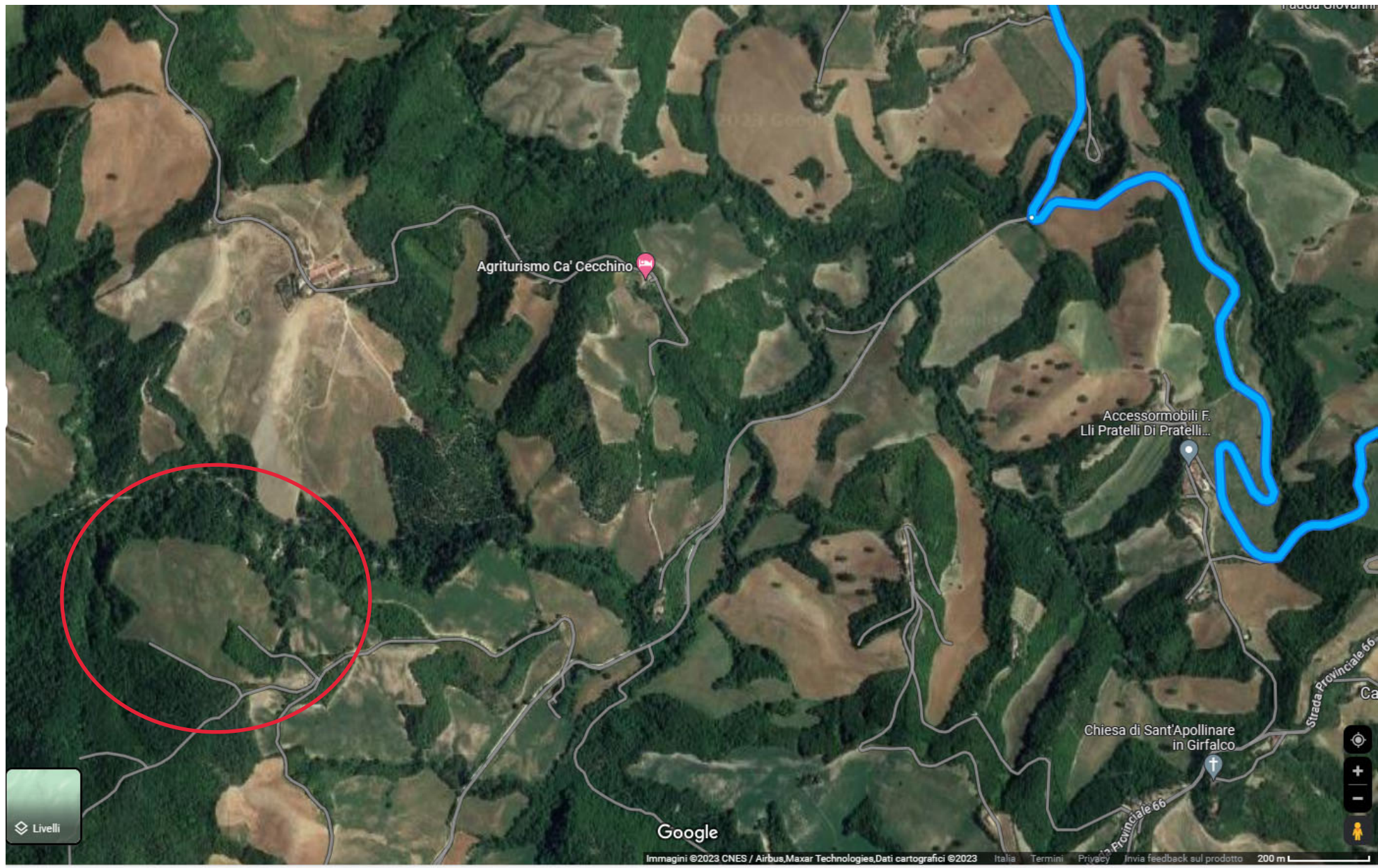


IN ROSSO EVIDENZIATA LA POSIZIONE DEI TERRENI OGGETTO DI PIGNORAMENTO





INIZIO STRADA PRESUMIBILMENTE INTERPODERALE PER ACCESSO AI TERRENI OGGETTO DI PIGNORAMENTO PER CIRCA 1 KM.

