



R.G.E. 70/2021

*ALLEGATO n.1*

## RILIEVO FOTOGRAFICO

1. Foto satellitari -
2. Foto da rilievi -





FOTO 1. veduta satellitare compendio -



FOTO 2. veduta satellitare compendio -





FOTO 3.veduta satellitare Via Giuseppina (Via principale) e Via G.Marconi -



FOTO 4. veduta satellitare compendio -





FOTO 5.vista satellitare -



FOTO 6. vista da via Guglielmo Marconi (accesso) -





FOTO 7. vista da via Guglielmo Marconi (accesso) -



FOTO 8. vista immobili compendio da cortile comune  
(proprietà privata) -





FOTO 9.vista ingresso  
abitazione da cortile  
comune -

FOTO 10.vista da  
cortile -





FOTO 11. vista compendio -



FOTO 12. vista comparto immobiliare -





FOTO 13.vista rustici e tettoie non censite -



FOTO 14.vista interno cortile proprietà -







FOTO 15. vista interno cortile  
proprietà -

FOTO 16.vista ingresso -





FOTO 17.vista ingresso -

FOTO 18.vista soggiorno  
manca parete cucina  
(vedasi da catasto)





FOTO 19.vista  
soggiorno -



FOTO 20.vista soggiorno -





FOTO 21.vista pranzo -



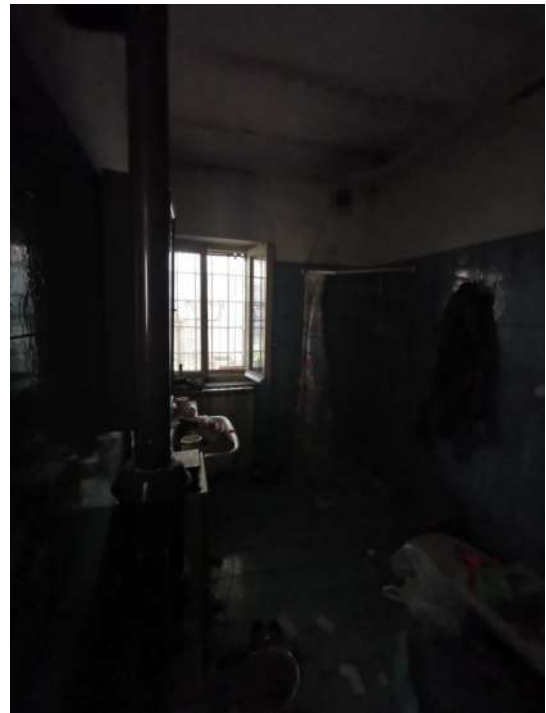
FOTO 22.vista pranzo -





FOTO 23.vista  
disimpegno -

FOTO 24.vista bagno -



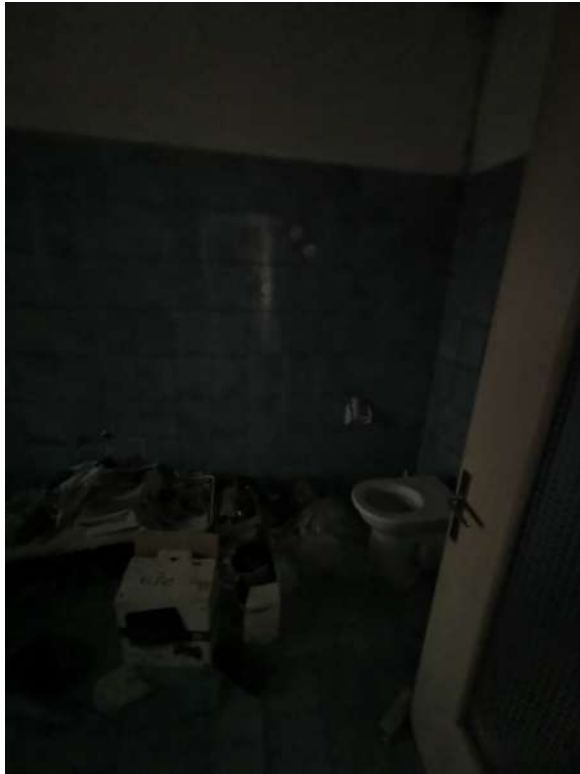


FOTO 25.vista bagno -



FOTO 26.locale sgombero -





FOTO 27. vano scala -

FOTO 28.  
camera -





FOTO 29. camera -



FOTO 30. ripostiglio -







FOTO 31. soffitta (P.2) -



FOTO 32. soffitta (P.2) -





FOTO 33. rustici da cortile di proprietà -



FOTO 34. abitazione da cortile di proprietà -





FOTO 35. abitazione da cortile di proprietà -



FOTO 36. abitazione da cortile di proprietà -





FOTO 37. vista cantina (sotto al fienile) -



FOTO 38. vista cantina (sotto al fienile) -





FOTO 39. vista area di proprietà di fianco al fienile (garage- cantina lavanderia PT) con tettoie non censite -

Cremona 01/06/2022

CTU Arch. Fernando Nicolosi

