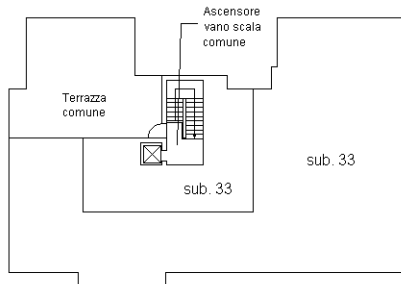


**Agenzia delle Entrate
CATASTO FABBRICATI
Ufficio Provinciale di
Arezzo**

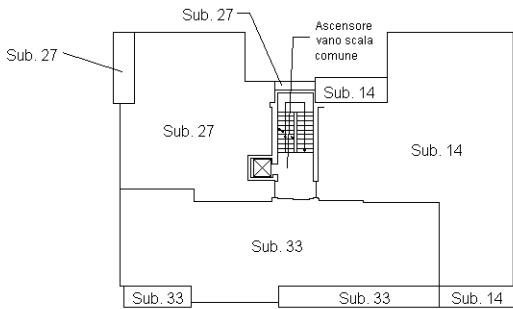
ELABORATO PLANIMETRICO
 Compilato da:
 Mezzetti Cristiano
 Iscritto all'albo:
 Geometri
 Prov. Arezzo N. 01248

Comune di Cortona Protocollo n. AR0081879 del 22/09/2017
 Sezione: Foglio: 107 Particella: 450 Tipo Mappale n. del

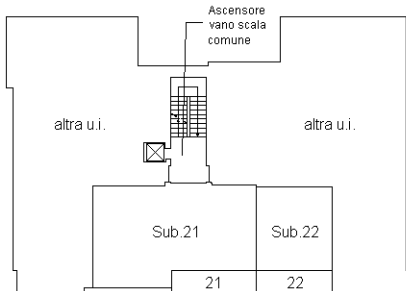
Dimostrazione grafica dei subalterni Scala 1 : 500



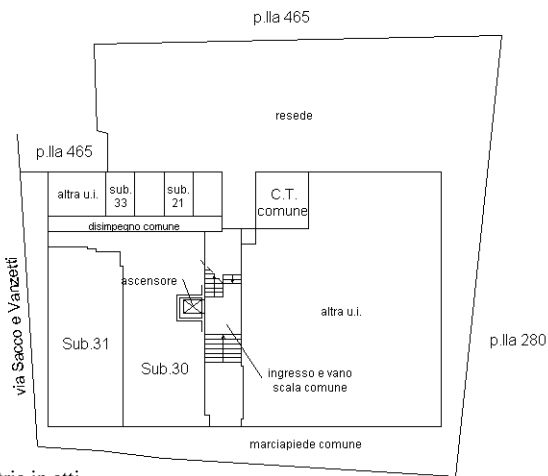
PIANO SESTO



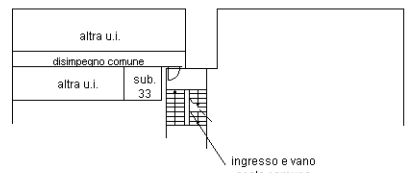
PIANO QUINTO



PIANO QUARTO



PIANO TERRA



PIANO TERRA AMMEZZATO

Ultima planimetria in atti



ACCERTAMENTO DELLA PROPRIETÀ IMMOBILIARE URBANA ELENCO DEI SUBALTERNI ASSEGNATI

Comune CORTONA	Sezione	Foglio 107	Particella 450	Tipo mappale	del:
-------------------	---------	---------------	-------------------	--------------	------

Sub	UBICAZIONE via/piazza	n.civ	Piani	Scala	Int	DESCRIZIONE
	viale giacomo matteotti (camucia)					SOPPRESSO
1	viale giacomo matteotti (camucia)	26	T			ISTITUTO DI CREDITO
2						SOPPRESSO
3	viale giacomo matteotti (camucia)	28	1			ABITAZIONE DI TIPO CIVILE
4	viale giacomo matteotti (camucia)	28	T-1 - 6			ABITAZIONE DI TIPO CIVILE
5	viale giacomo matteotti (camucia)	28	1			ABITAZIONE DI TIPO CIVILE
6	viale giacomo matteotti (camucia)	28	2			ABITAZIONE DI TIPO CIVILE
7						SOPPRESSO
8	viale giacomo matteotti (camucia)	28	3			ABITAZIONE DI TIPO CIVILE
9	viale giacomo matteotti (camucia)	28	3			ABITAZIONE DI TIPO CIVILE
10	viale giacomo matteotti (camucia)	28	3			ABITAZIONE DI TIPO CIVILE
11	viale giacomo matteotti (camucia)	28	4			ABITAZIONE DI TIPO CIVILE
12						SOPPRESSO
13	viale giacomo matteotti (camucia)	28	4-6			ABITAZIONE DI TIPO CIVILE
14	viale giacomo matteotti (camucia)	28				ABITAZIONE DI TIPO CIVILE
15						SOPPRESSO
16						SOPPRESSO
17	viale giacomo matteotti (camucia)	28	T-2			ABITAZIONE DI TIPO CIVILE
18	viale giacomo matteotti (camucia)	28	T-2			ABITAZIONE DI TIPO CIVILE
19						SOPPRESSO
20	viale giacomo matteotti (camucia)					SOPPRESSO
21	viale giacomo matteotti (camucia)	28	T-4			ABITAZIONE DI TIPO CIVILE
22	viale giacomo matteotti (camucia)	28	4			ABITAZIONE DI TIPO CIVILE
23						SOPPRESSO
24						SOPPRESSO
25						SOPPRESSO
26						SOPPRESSO
27	viale giacomo matteotti (camucia)	28	T-5			ABITAZIONE DI TIPO CIVILE
28						SOPPRESSO
29						SOPPRESSO
30	viale giacomo matteotti (camucia)	30	T			NEGOZIO
31	viale giacomo matteotti (camucia)	32	T			NEGOZIO
32						SOPPRESSO
33	viale giacomo matteotti (camucia)	28	T-5 - 6			ABITAZIONE DI TIPO CIVILE



Direzione Provinciale di Arezzo
Ufficio Provinciale - Territorio
Servizi Catastali

Data: **30/08/2022**
Ora: **12:47:49**
Numero Pratica: **T140029**
Pag: **2 - Fine**

Visura telematica

N=-6100



E=52200

1 Particella: 450

Comune: (AR) CORTONA
Foglio: 107 All: A
Scala originale: 1:1000
Dimensione cornice: 267.000 x 189.000 metProtocollo pratica T323033/2022
28-Lug-2022 18:15:8