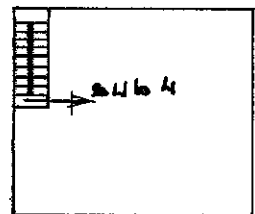
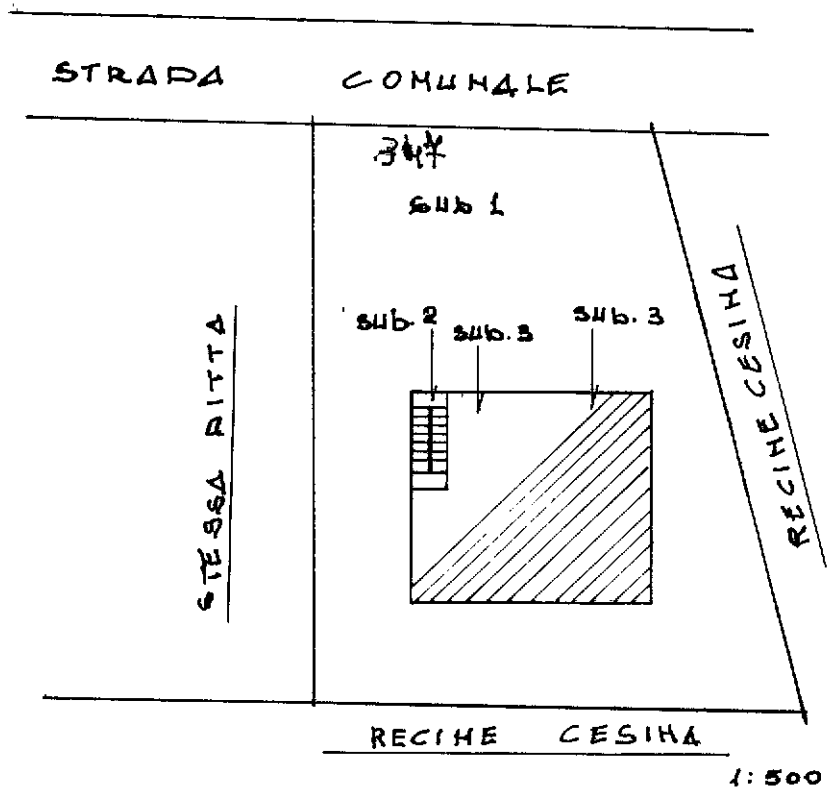
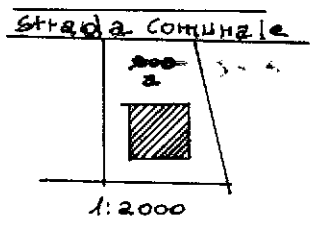


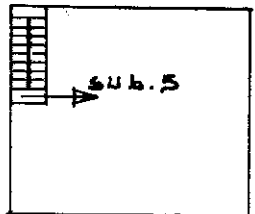
11885
13



COMUNE DI RIPI
FOGLIO n. 25 P.lla n. 347
TIPO MAPP. n. 35324



P. PRIMO 1:500



P. SECONDO 1:500

ELABORATO PLANIMETRICO

Subdivisioni in Subalterni

- Sub - 1 bene comune non censibile (corte ai sub. 2 - 3 - 4;
- sub - 2 bene comune non censibile (vano scala) ai sub - 4 - 5;
- Sub - 3 officina al piano terra con ingresso duplice;
- Sub - 4 app.to al piano primo in corso di costruzione;
- sub - 5 app.to al piano secondo in corso di costruzione.

- Mod. 974² - 5875

FROSINONE, 2 / 8 / 1985

IL TECNICO
GEOM. TONINO COLASANTI
[Signature]

Ultima planimetria in atti

Elaborato Planimetrico - Catasto dei Fabbricati - Situazione al 29/04/2022 - Comune di RIPI(H324) - < Foglio 25 Particella 347 >