



ALLEGATO N. 2

RILIEVO FOTOGRAFICO

Immagini acquisite da google con ubicazione degli immobili



Foto 1 – Vista satellitare del centro urbano di Cerami dove sono ubicati gli immobili oggetti di stima.



Foto 2 – Vista satellitare ingrandita con indicazione corpo di fabbrica dove ricadono gli immobili oggetto di esecuzione.

Immagini acquisite da rilievo giusto sopralluogo del 04.08.2022



Foto 3 – Imm. 1 – Ingresso dalla corte facente parte dell'abitazione ad uno dei depositi posti al piano terra.



Foto 4 – Imm. 1 - Vista dell'interno del deposito con copertura ad arco e pilastro al centro.



Foto 5 – Imm. 1 – Altra vista interna.



Foto 6 – Imm. 1 - Vista con finestra in affaccio su Corso Umberto I.



Foto 7 – Imm. 1 – Altra vista interna del deposito.



Foto 8 – Imm. 1 – Ingresso al piccolo ripostiglio in adiacenza al magazzino.



Foto 9 – Imm. 1 - Vista di tutto il magazzino con accesso sulla destra.



Foto 10 – Imm. 2 - Ingresso dell'immobile con accesso dal vicolo chiuso raggiungibile dalla via Acquanova, adiacente al corpo di fabbrica.



Foto 11 – Imm. 2 – Interno dell'immobile destinato a magazzino/locale di deposito.



Foto 12 – Imm. 2 – Altro deposito facente parte sempre della stessa unità immobiliare con accesso dal Corso Umberto I n. 1 (Via avv. E. Saggio).

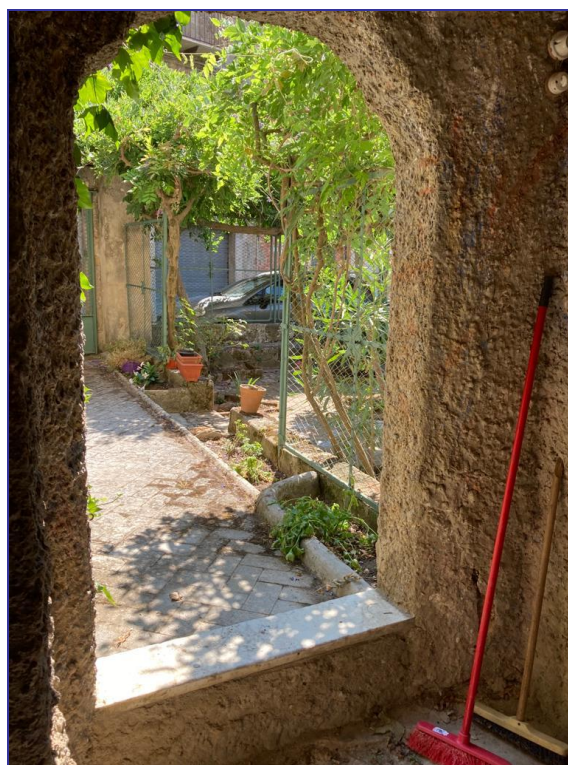


Foto 13 – Imm. 2 – Ingresso con vista dall'interno verso l'esterno.



Foto 14 – Imm. 2 – Interno con porta che immette sul vicolo cieco raggiungibile dalla via Acquanova.



Foto 15 – Imm. 2 – Altra vista interna dell'immobile.



Foto 16 – Imm. 3 – Ingresso del locale commerciale, posto al piano terra della via Acquanova.



Foto 17 – Imm. 3 – Unico accesso al locale commerciale (negozio/botteghe).



Foto 18 – Imm. 3 – Interno del locale destinato a negozio/botteghe.



Foto 19 – Imm. 3 – Porta interna per accesso al servizio esistente interno al locale commerciale.



Foto 20 – Imm. 3 – Servizio esistente del locale commerciale con aerazione mediante finestra.



Foto 21 – Imm. 4 – Vista dell'immobile dal Corso Umberto I (Via Avv. E Saggio) con prospetto adiacente alla corte da cui si accede.



Foto 22 – Imm. 4 – Altra vista dell'immobile da Corso Umberto I (via Avv. E Saggio) ad incrocio con la via Acquanova in cui si affaccia il terrazzo del piano primo.



Foto 23 – Imm. 4- Prospetto lungo Corso Umberto I - via avv. E. Saggio.



Foto 24 – Imm. 4- Prospetto lungo il vicolo cieco raggiungibile dalla via Acquanova.



Foto 25 – Imm. 4 – Retroprospetto sulla via Giuseppe Mazzini.



Foto 26 – Imm. 4 – Corte facente parte dell'abitazione alla parte abitativa posta al piano primo e secondo, ma che permette l'accesso ai locali magazzini/deposito del piano terra.



Foto 27 – Imm. 4 - Accesso alla corte, parte abitativa posta al piano primo e secondo ed ai magazzini/locale deposito posti al piano terra.



Foto 28 – Imm. 4 - Ingresso alla parte abitativa del piano primo e secondo.



Foto 29 – Imm. 4 – Piano primo – Ingresso.

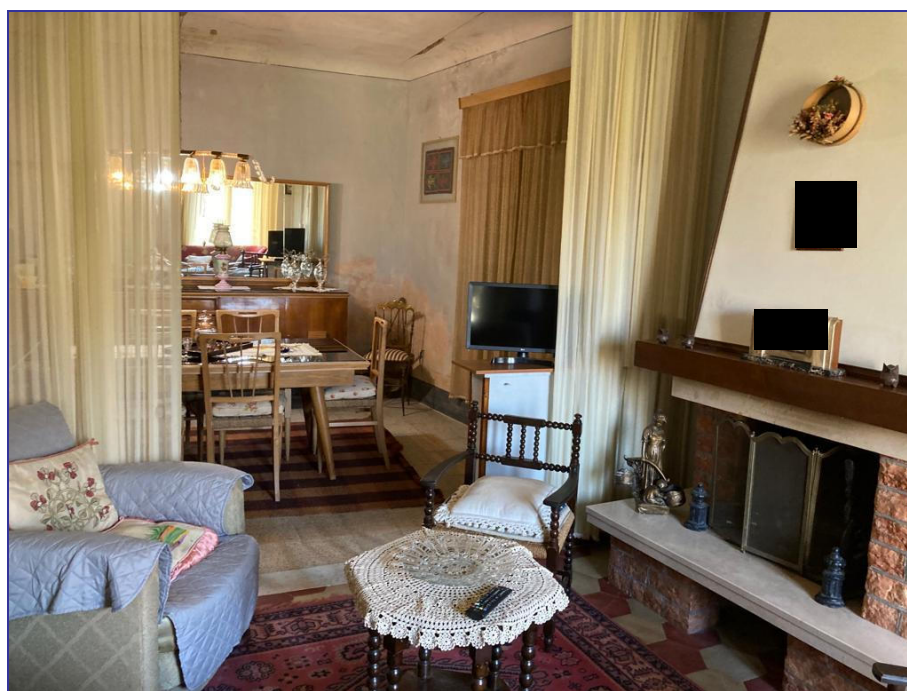


Foto 30 – Imm. 4 – Piano primo – Soggiorno.



Foto 31 – Imm. 4 – Piano primo - Altra vista del soggiorno.

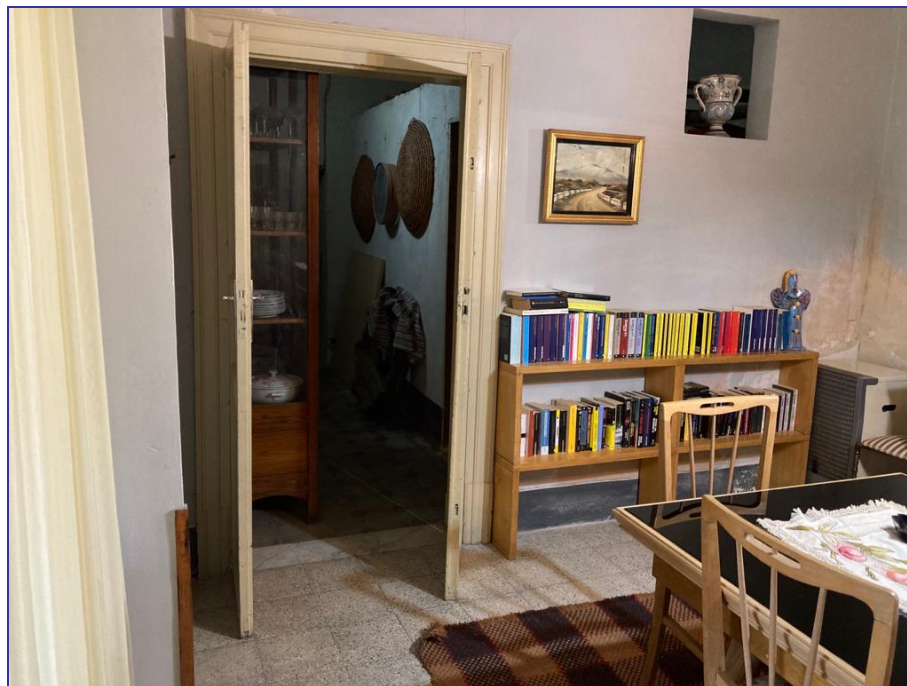


Foto 32 – Imm. 4 – Piano primo - Collegamento soggiorno ripostiglio posto nella parte retrostante del piano.



Foto 33 – Imm. 4 – Piano primo – Ripostiglio.



Foto 34 – Imm. 4– Piano primo - Disimpegno.



Foto 35 – Imm. 4 – Piano primo - Ripostiglio.



Foto 36 – Imm. 4 – Piano primo - Vano collegamento con cucina.



Foto 37 – Imm. 4 – Piano primo - Cucina.



Foto 38 – Imm. 4 – Piano primo - Altra foto della cucina con piccola lavanderia in adiacenza.



Foto 39 – Imm. 4 – Piano primo - Lavanderia.



Foto 40 – Imm. 4 – Piano primo - Bagno.



Foto 41 – Imm. 4 – Piano primo - Disimpegno in prossimità dell'ingresso che porta allo studio.

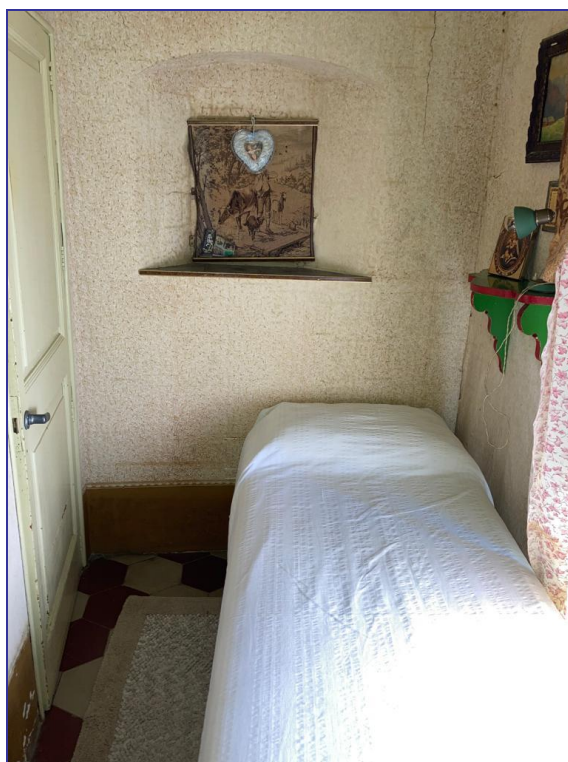


Foto 42 – Imm. 4 – Piano primo - Camera.



Foto 43 – Imm. 4 – Piano primo - Camera.

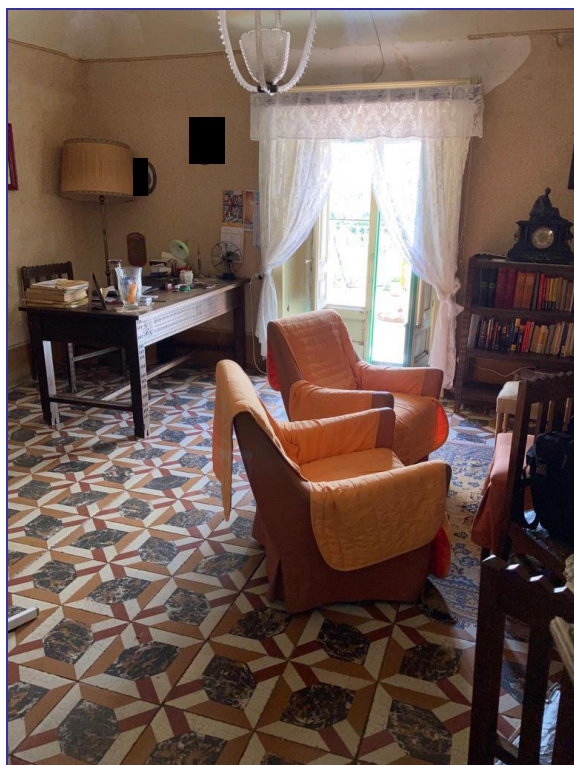


Foto 44 – Imm. 4 – Piano primo - Studio.



Foto 45 – Imm. 4 – Piano primo - Terrazzo in adiacenza allo studio con affaccio su via Acquanova.

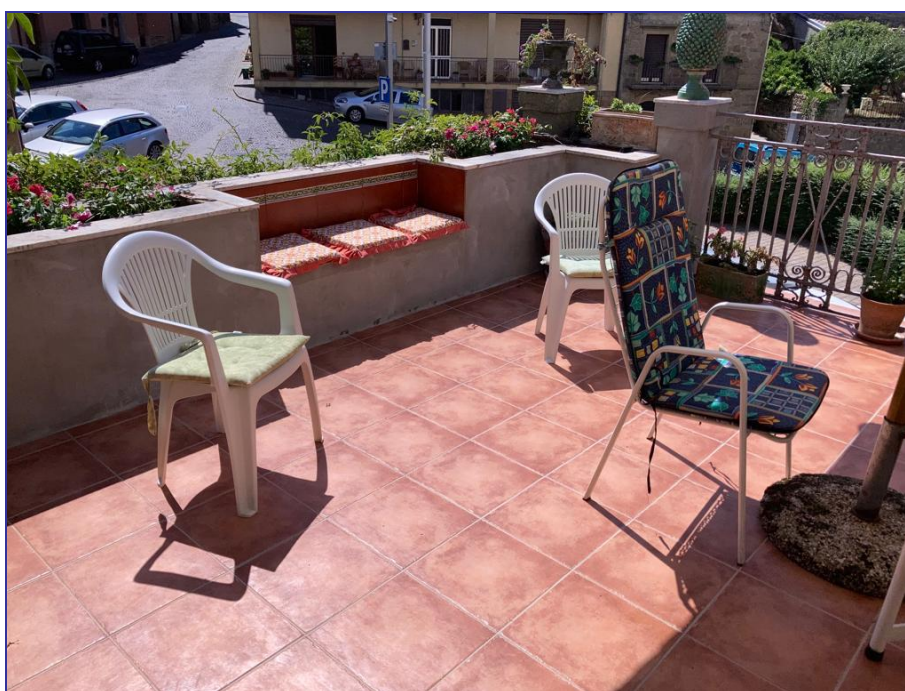


Foto 46 – Imm. 4 – Piano primo - Altra foto del terrazzo.



Foto 47 – Imm. 4 - Scala interna di collegamento piano primo e secondo.

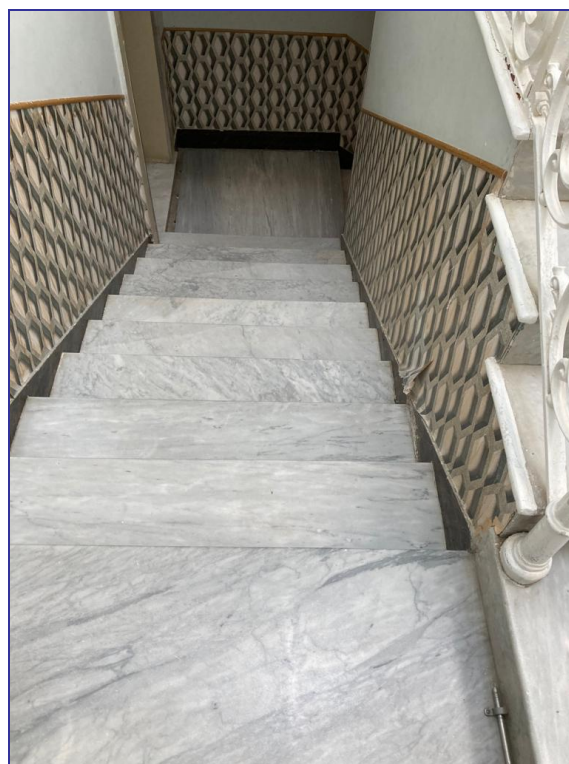


Foto 48 – Imm. 4 – Scala.

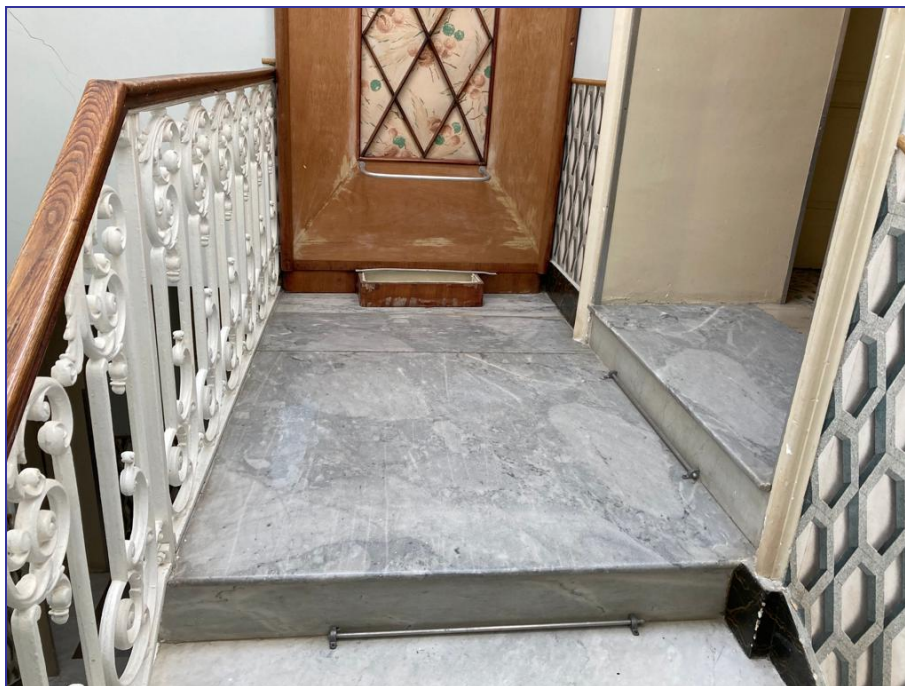


Foto 49 – Imm. 4 - Sbarco scala al piano secondo.



Foto 50 – Imm. 4 – Piano secondo - Disimpegno.



Foto 51 – Imm. 4 – Piano secondo – Salone che permette di giungere alla camera che affaccia su via Acquanova.



Foto 52 – Imm. 4 – Piano secondo - Camera.



Foto 53 – Imm. 4 – Piano secondo – Vista camera con ingresso al bagno dedicato.



Foto 54 – Imm. 4 – Piano secondo - Bagno in camera.



Foto 55 – Imm. 4 – Piano secondo - Balcone camera con affaccio su via Acquanova.

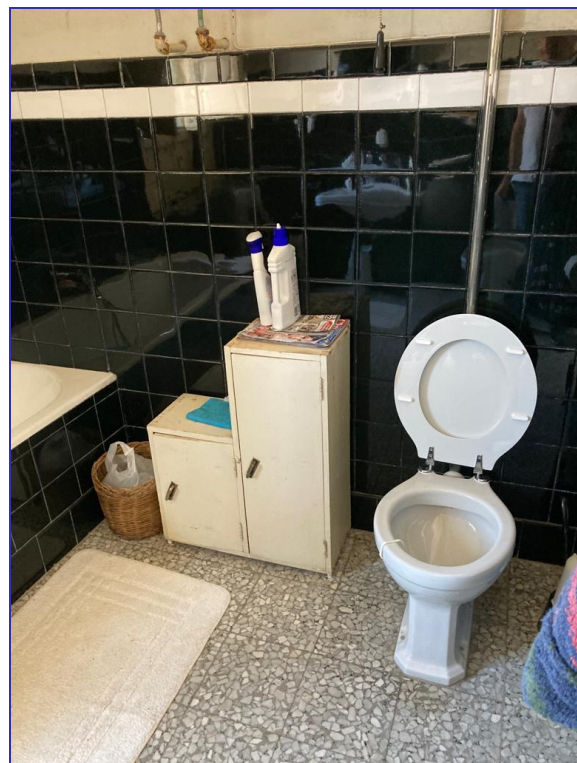


Foto 56 – Imm. 4 – Piano secondo - Bagno.



Foto 57 - Imm. 4 - Piano secondo - Altra camera con affaccio sul vicolo chiuso.