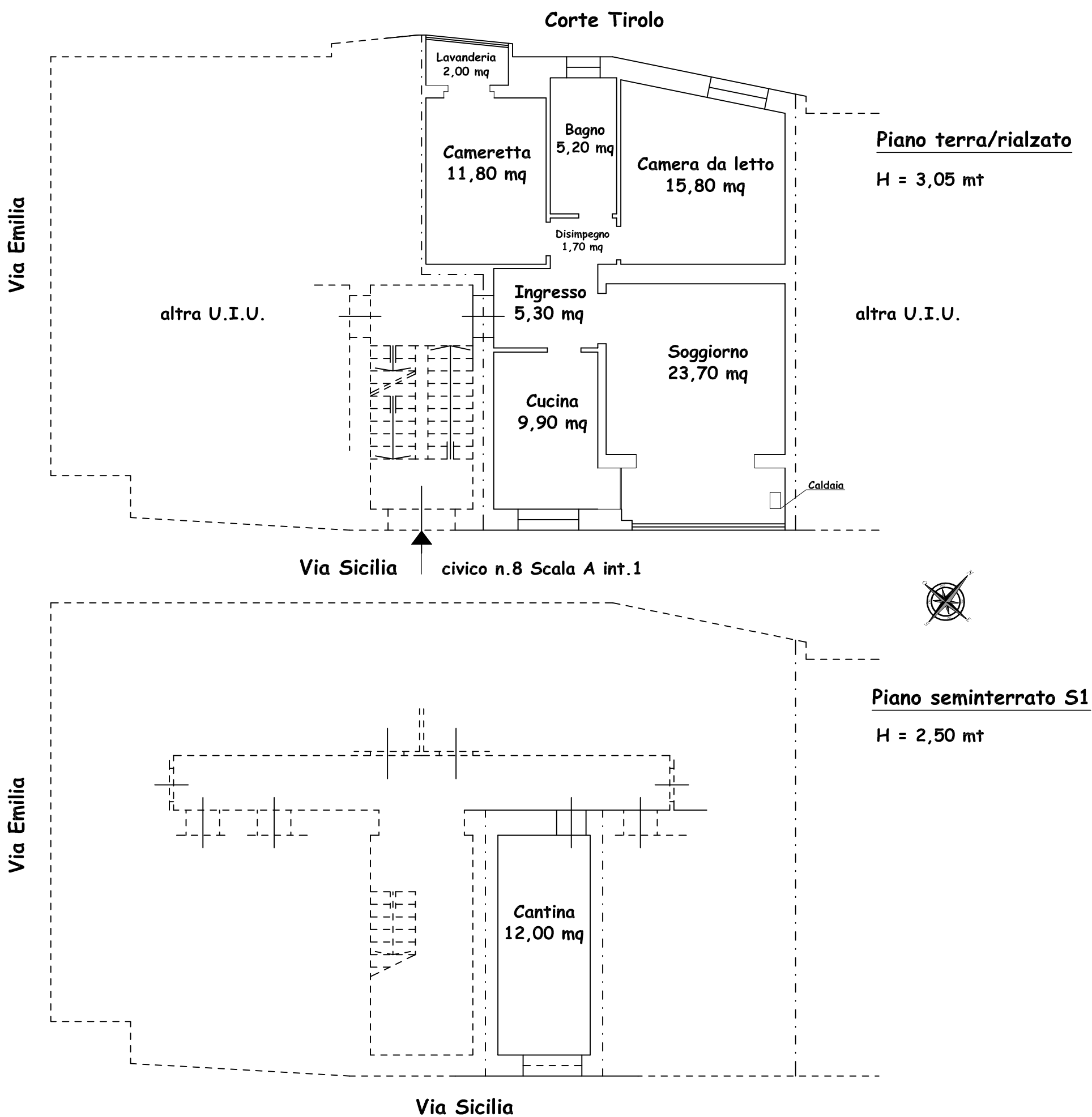


Tribunale di Brindisi

Procedura Esecutiva Immobiliare n.169/2022 R.G. Es.

ALLEGATO N. 1

LOTTO UNICO - LOTTO 1 costituito dal Bene A



CALCOLO DELLA SUPERFICIE COMMERCIALE DEL BENE A – LOTTO 1

Cfr. allegati nn.1, 2.1 e 2.2	Superficie Utile (mq)	Superficie Lorda (mq)	Coefficiente Correzione	Superficie Commerciale (mq)
Ingresso	5,30	5,80	1,00	5,80
Cucina	9,90	13,00	1,00	13,00
Soggiorno	23,70	27,50	1,00	27,50
Disimpegno	1,70	1,90	1,00	1,90
Camera da letto	15,80	20,10	1,00	20,10
Bagno	5,20	6,40	1,00	6,40
Cameretta	11,80	13,50	1,00	13,50
Lavanderia	2,00	2,90	1,00	2,90
Cantina al piano S1	12,00	17,80	0,25	4,50
TOTALE Superficie Bene A – Lotto 1	87,40	108,90	-	95,60

TOTALE SUPERFICIE COMMERCIALE DEL BENE A – LOTTO 1 = 95,60 MQ

**Planimetria dello stato reale dei luoghi
Bene A - Abitazione - Piano S1 - T
scala 1:100**

*Il Consulente Tecnico d'Ufficio
Ing. Biagio Fabio MONOPOLI*