

DOCUMENTAZIONE FOTOGRAFICA

Esecuzione Immobiliare n. 209/2023 R.G.

Giudice Dott.ssa Giovanna Mazza

Ubicazione Immobile Firenze via Benedetto Dei nn. 31 e 33

C.T.U. Arch. Maria Palai Scali



FOTO N. 1



FOTO N. 2



FOTO N. 3



FOTO N. 4

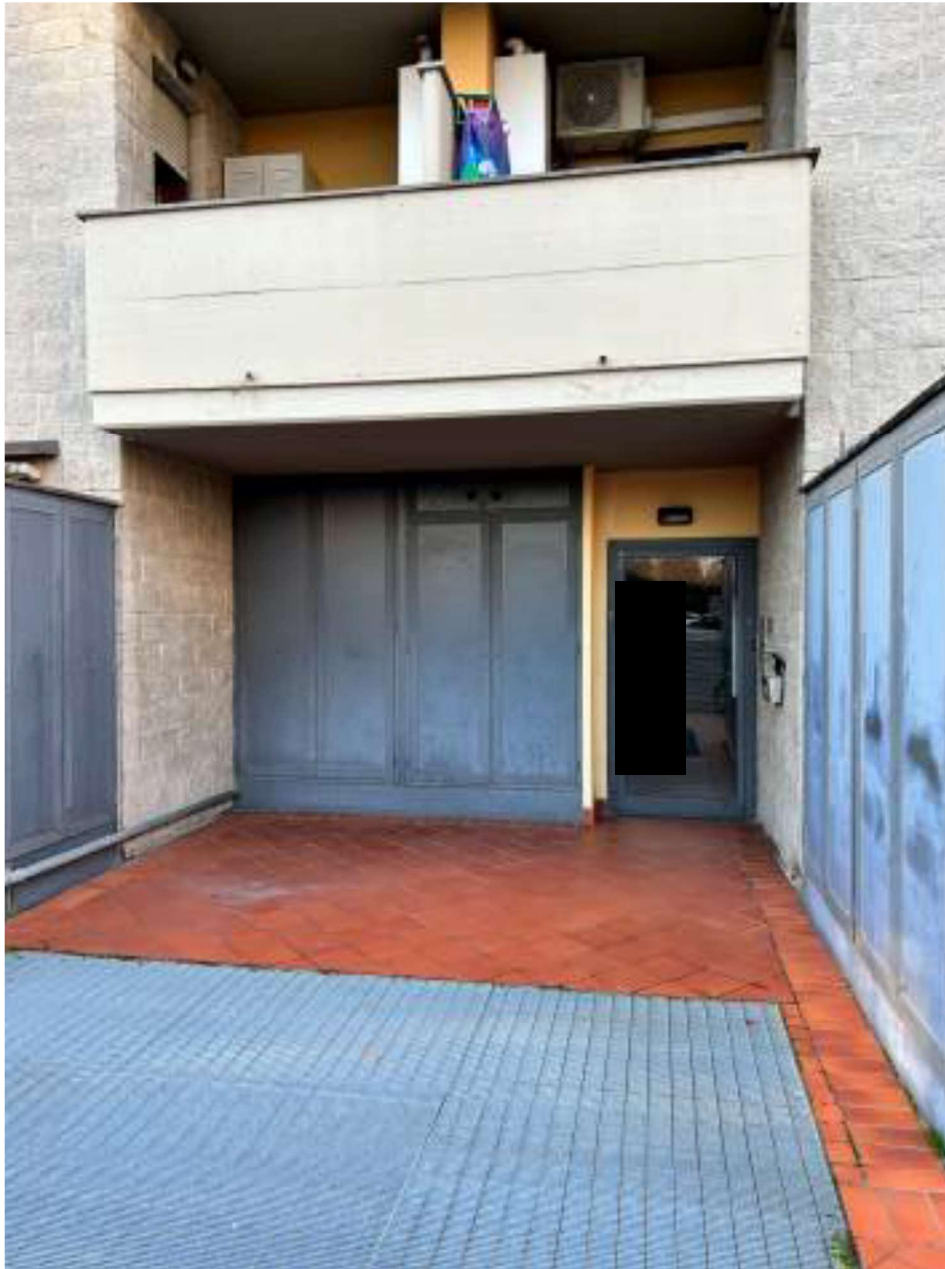


FOTO N. 5

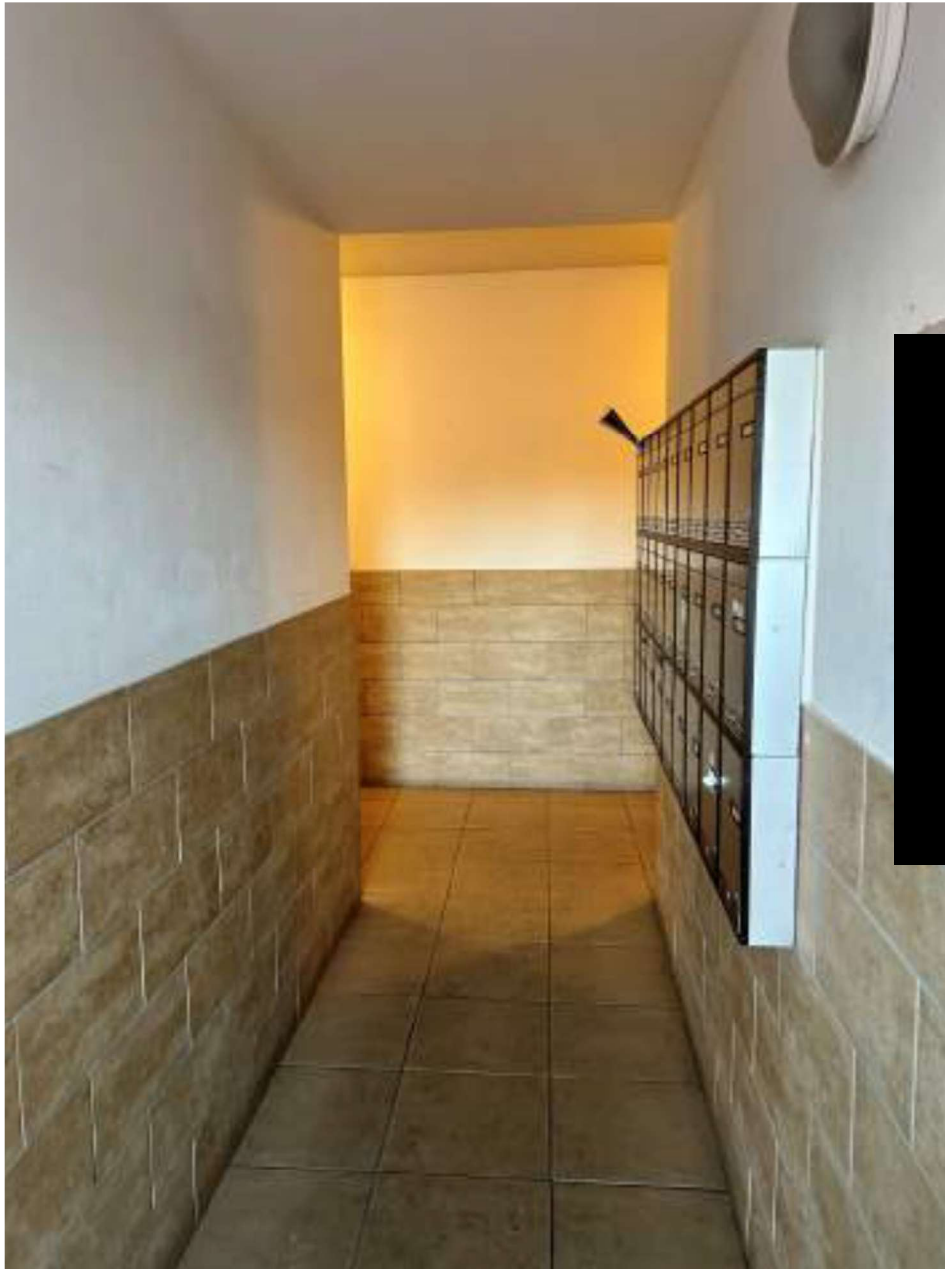


FOTO N. 6



FOTO N. 7



FOTO N. 8





FOTO N. 9



FOTO N. 10



FOTO N. 11



FOTO N. 12



FOTO N. 13



FOTO N. 14

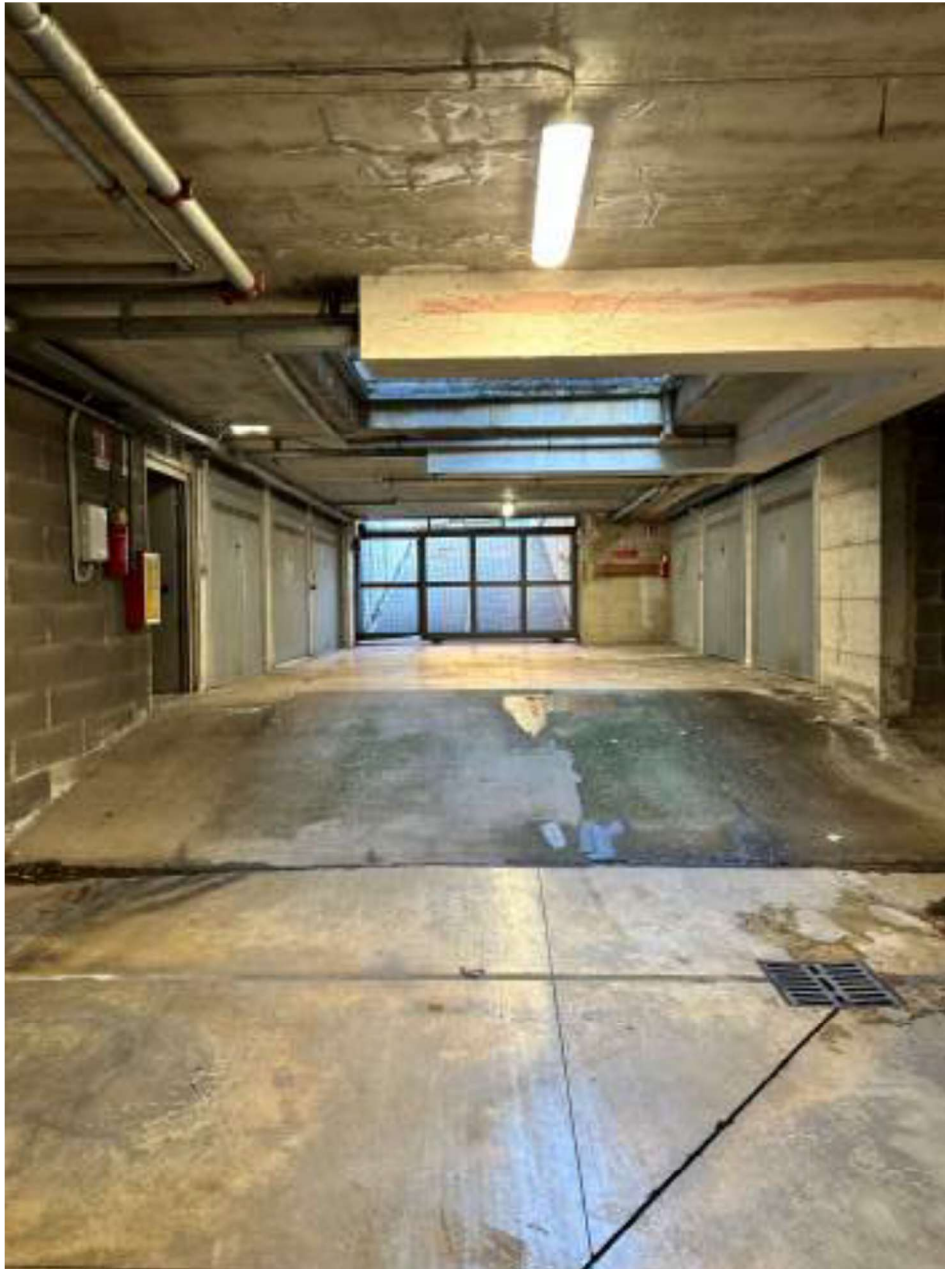


FOTO N. 15



FOTO N. 16





FOTO N. 17