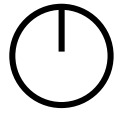


8.1. Inquadramento urbano dell'immobile_ Via Comunale Cannavino, 14 Napoli



VISTA ZENITALE ATTUALE



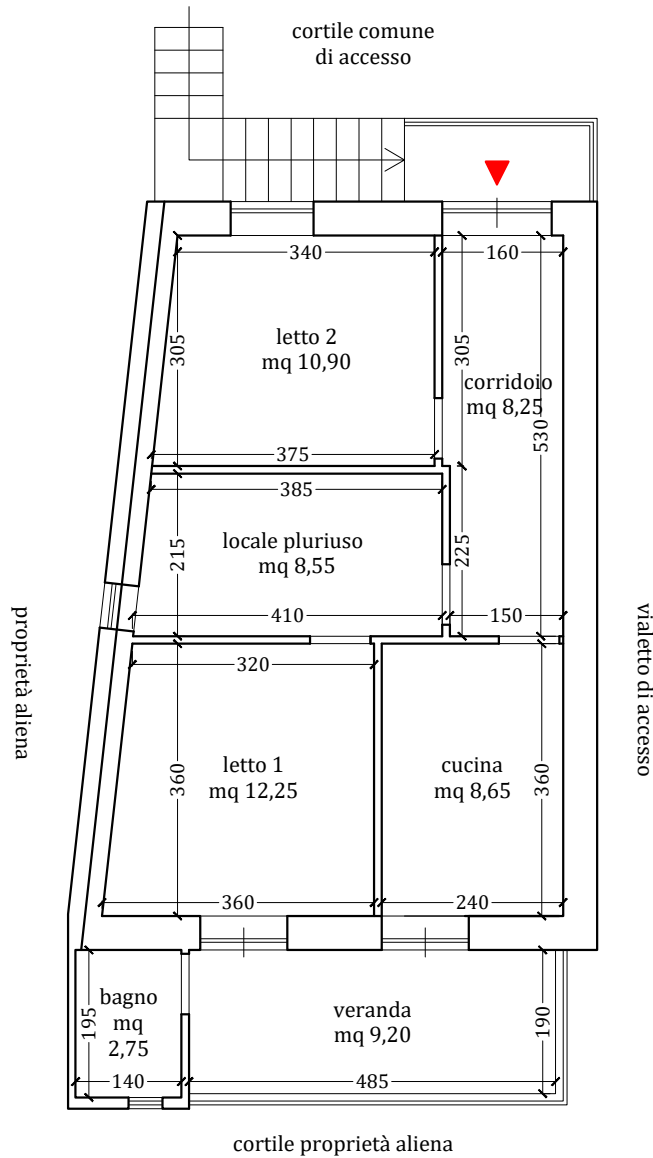
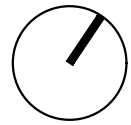
VISTA AEREA



8.2. Planimetria di rilievo 09.03.2023 con indicazione delle quote e delle superfici

PLANIMETRIA DI RILIEVO del 09.03.2023

H. interna 3,15 m - pagina 01/02



SUPERFICI NETTE

corridoio	8,25 mq
cucina	8,65 mq
letto 1	12,25 mq
letto 2	10,90 mq
locale pluriuso	8,55 mq
bagno	2,75 mq
veranda	9,20 mq

SUPERFICIE UTILE COPERTA

51,35 mq

(AL NETTO DELLE MURATURE E DELLA VERANDA)

SUPERFICIE COMMERCIALE

69,55 mq

(SUP. UTILE + MURI PERIMETRALI + MURI PERIMETRALI IN COMUNIONE AL 50%)

(SUP. VERANDA AL 60% senza finiture analoghe ai vani principali)

65,25 mq

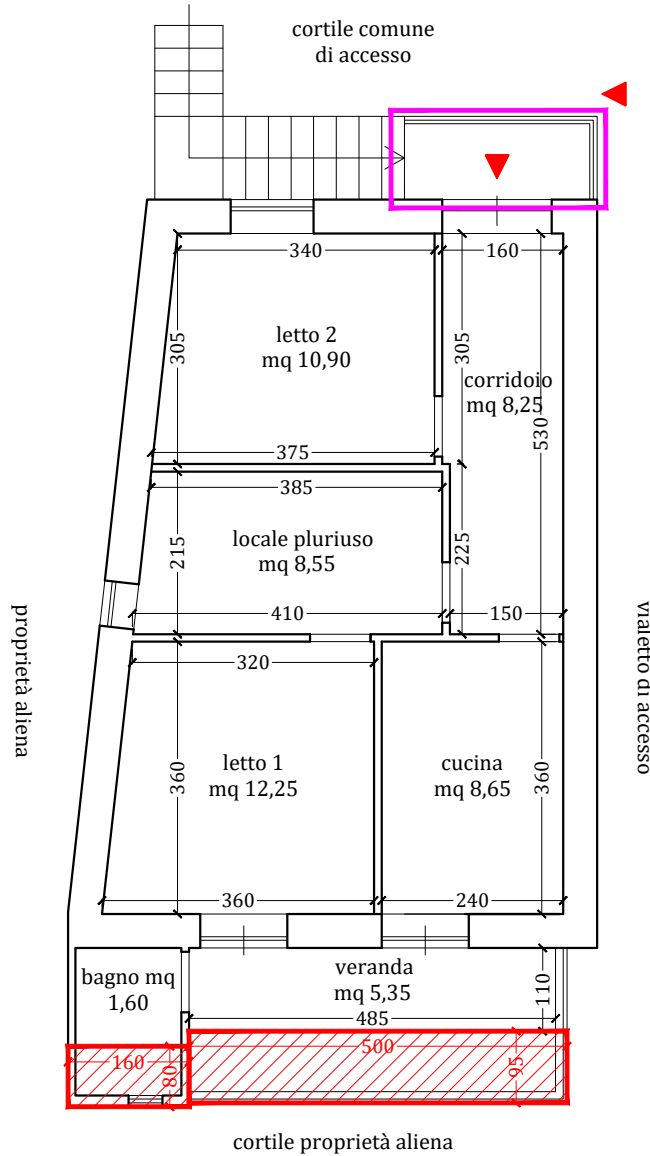
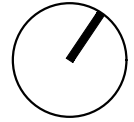
4,30 mq



8.2. Planimetria di rilievo 09.03.2023 con indicazione delle quote e delle superfici

PLANIMETRIA DI RILIEVO del 09.03.2023

H. interna 3,15 m - pagina 02/02



SUPERFICI NETTE

corridoio	8,25 mq
cucina	8,65 mq
letto 1	12,25 mq
letto 2	10,90 mq
locale pluriuso	8,55 mq
bagno	1,60 mq
veranda	5,35 mq

SUPERFICIE UTILE COPERTA

50,20 mq

(AL NETTO DELLE MURATURE E DELLA VERANDA)

SUPERFICIE COMMERCIALE VENDIBILE

67,30 mq

(SUP. UTILE + MURI PERIMETRALI + MURI PERIMETRALI IN COMUNIONE AL 50%)

(SUP. VERANDA AL 60% senza finiture analoghe ai vani principali)

64,10 mq

3,20 mq

RIMOZIONE VERANDA
E RIPRISTINO STATO DEI LUOGHI

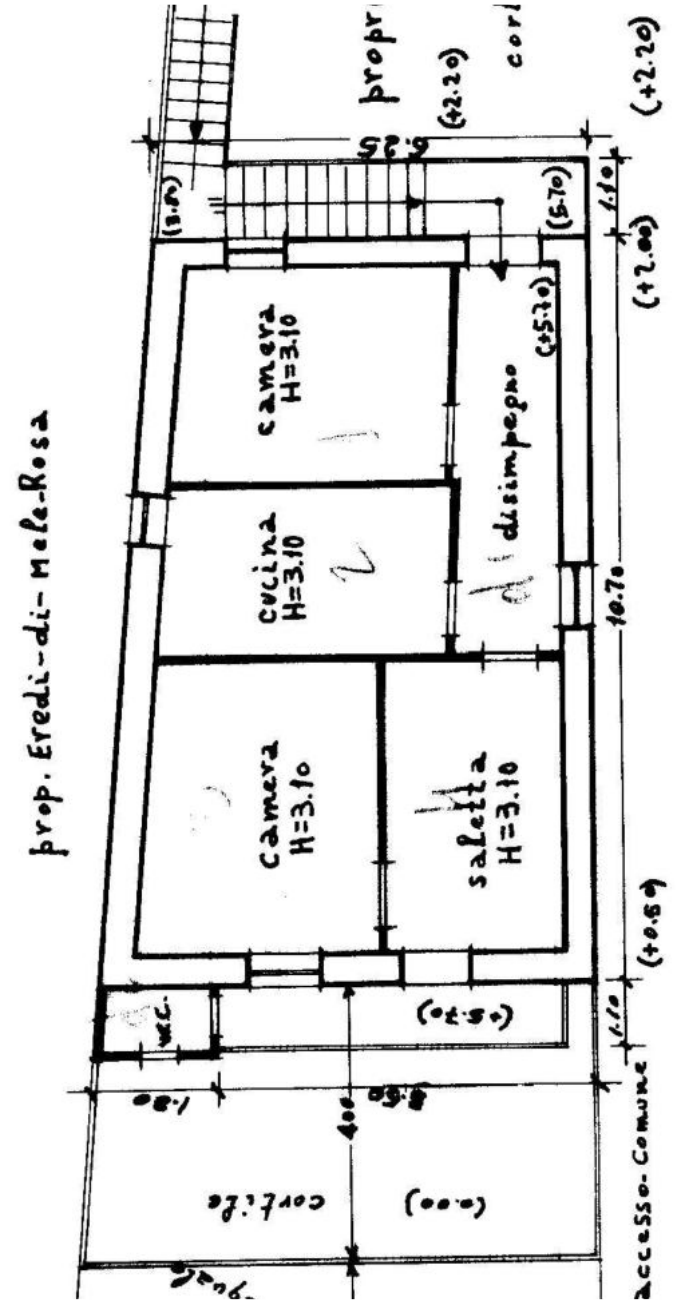
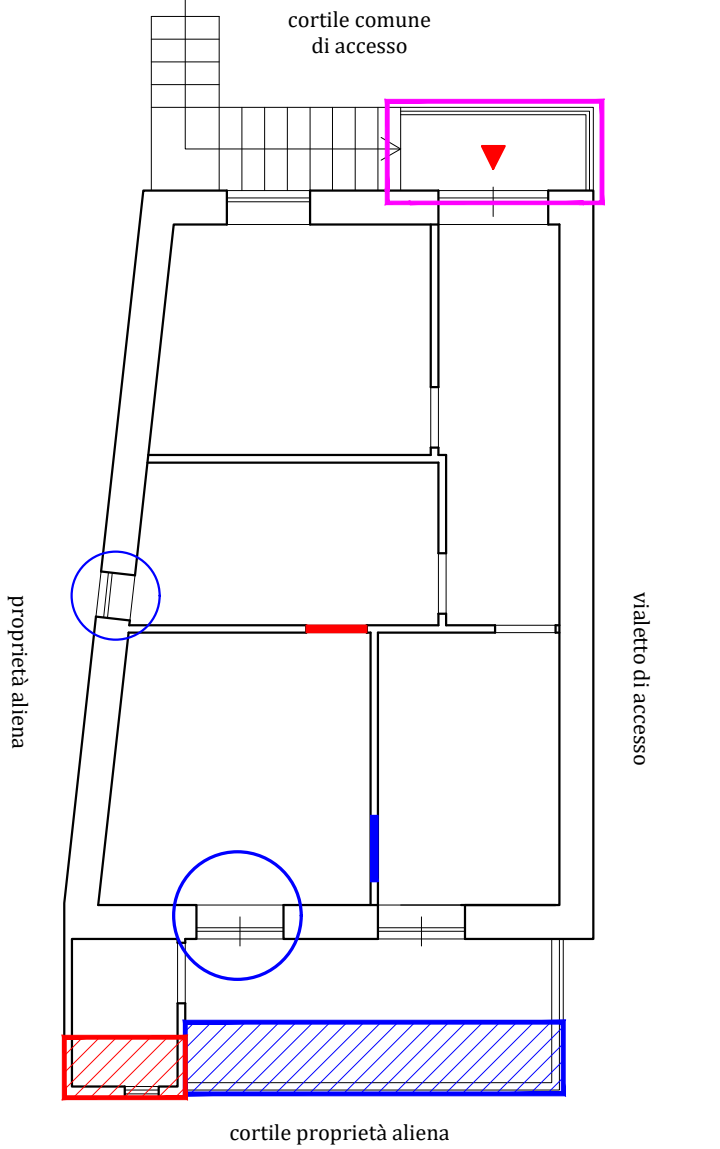
ABUSO NON SANABILE
DA DEMOLIRE



8.3. Confronto planimetria di rilievo del 09.03.2023 e la planimetria catastale del 16.04.1966

PLANIMETRIA DI RILIEVO del 09.03.2023

PLANIMETRIA CATASTALE del 16.04.1966



LEGENDA

-  VERANDA
-  VOLUME IN ECCEDENZIA
-  SUPERFICIE IN ECCEDENZIA
-  MURI COSTRUITI
-  MURI DEMOLITI
-  DIFFORMITÀ IN PROSPETTO

8.4. Planimetria con indicazione dei punti fotografici di ripresa

PLANIMETRIA DI RILIEVO del 09.03.2023

H. interna 3,15 m

