

Guido Diego Favalli

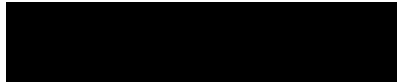
Studio tecnico

Via Bordigallo 18 - Cremona

TRIBUNALE DI CREMONA

ESECUZIONE IMMOBILIARE R.G.E. 97/2021

CREDITORE



ESECUTATO



GIUDICE DELL'ESECUZIONE

dott. Giorgio Trotta

DOCUMENTAZIONE FOTOGRAFICA





Ortofoto del complesso edilizio



particella 25/510



Palazzina uffici lato ovest



Accesso pedonale





Palazzina uffici lato est



Particolare coperture





Locale accessorio





magazzino



Locale pesa





Locali accessori



Firmato Da: FAVALLI GUIDO DIEGO Emesso Da: ARUBAPEC S.P.A. NG CA 3 Serial#: 1b6b05d229220194113afbca47bf5631



particella 25/512



accesso



Fronte sud



Particolare latrina











Palazzina uffici – accesso ovest









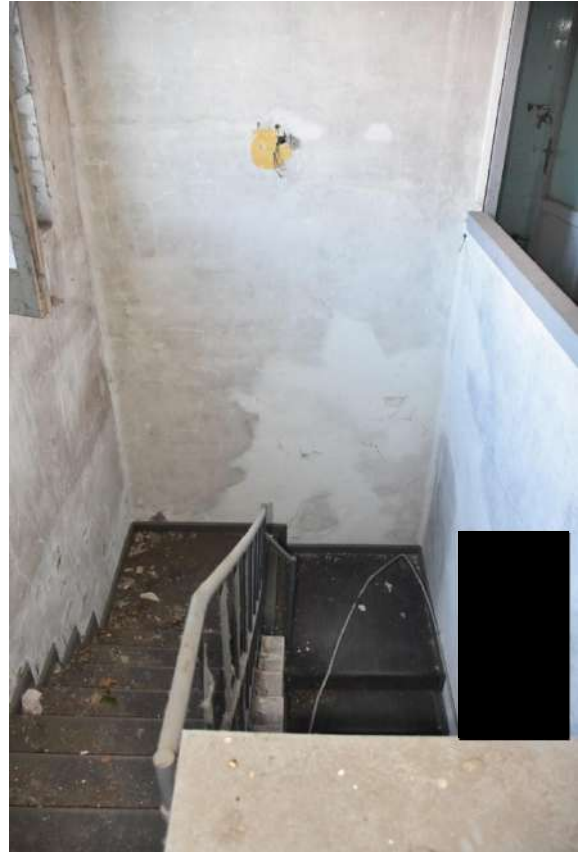












locale accessorio







magazzino

































