





Comune: (NO) BOCA
Foglio: 1

Scala originale: 1:2000
Dimensione cornice: 534.000 x 378.000 metri
9-Ago-2022 22:53:28
Protocollo pratica T228631/2022

Direzione Provinciale di Novara Ufficio Provinciale - Territorio - Direttore DOTT. SSA SABRINA BELTRAMINO
Vis. tel. (1 80 euro)

2 Particelle: 388, 740



Direzione Provinciale di Novara Ufficio Provinciale - Territorio - Direttore DOTT. SSA SABRINA BELTRAMINO Vis. tel. (0.90 euro)

Comune: (NO) BOCA Scala originale: 1:2000 9-Ago-2022 22:47:34
Foglio: 1 Dimensione cornice: 534.000 x 378.000 metri Protocollo pratica T228468/2022

FALLIMENTO R.G. 26/2021

ESTRATTI MAPPA

ALLEGATO N. 04



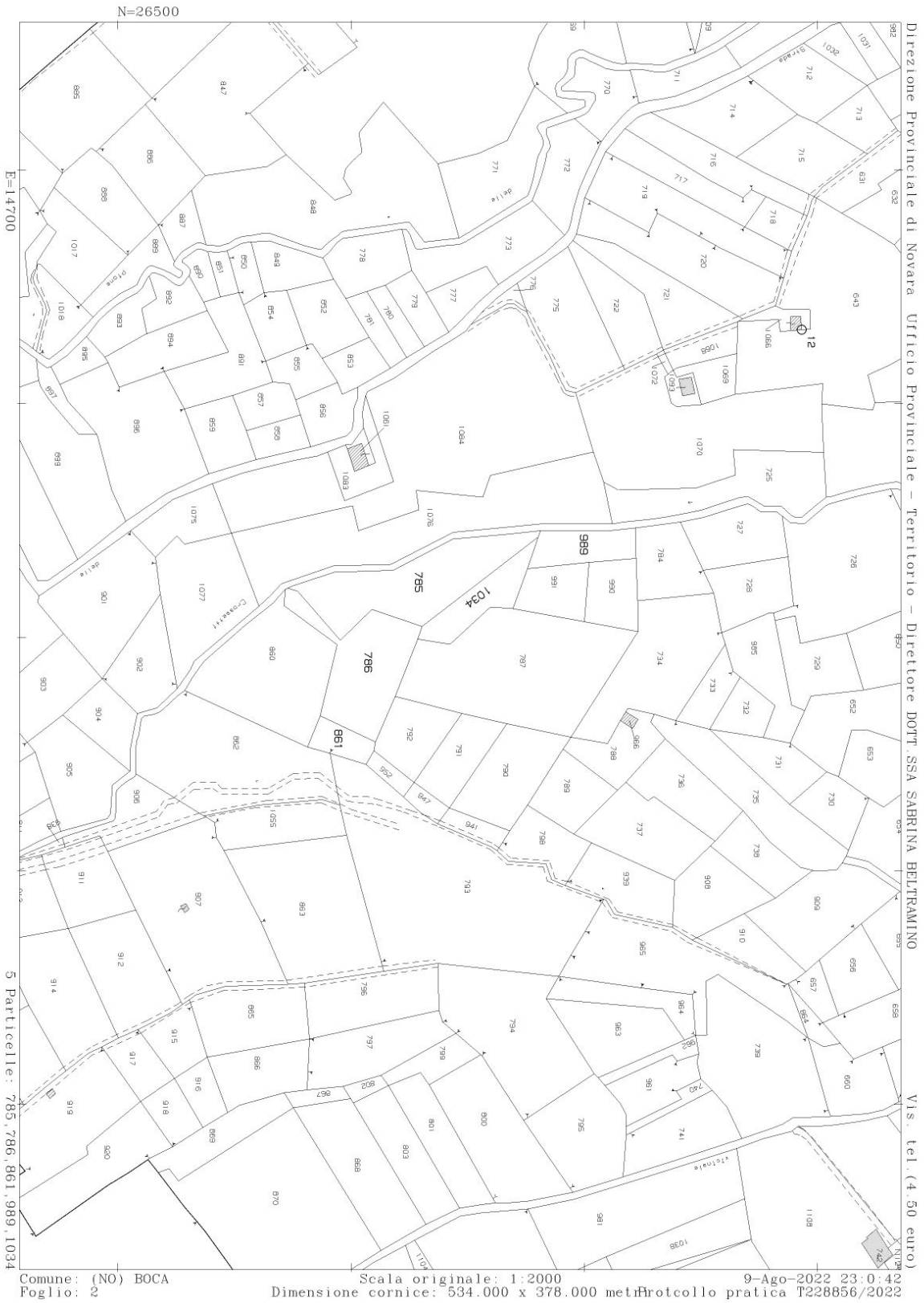
Direzione Provinciale di Novara Ufficio Provinciale - Territorio - Direttore DOTT.SSA SABRINA BELTRAMINO
Vis. tel. (0.90 euro)

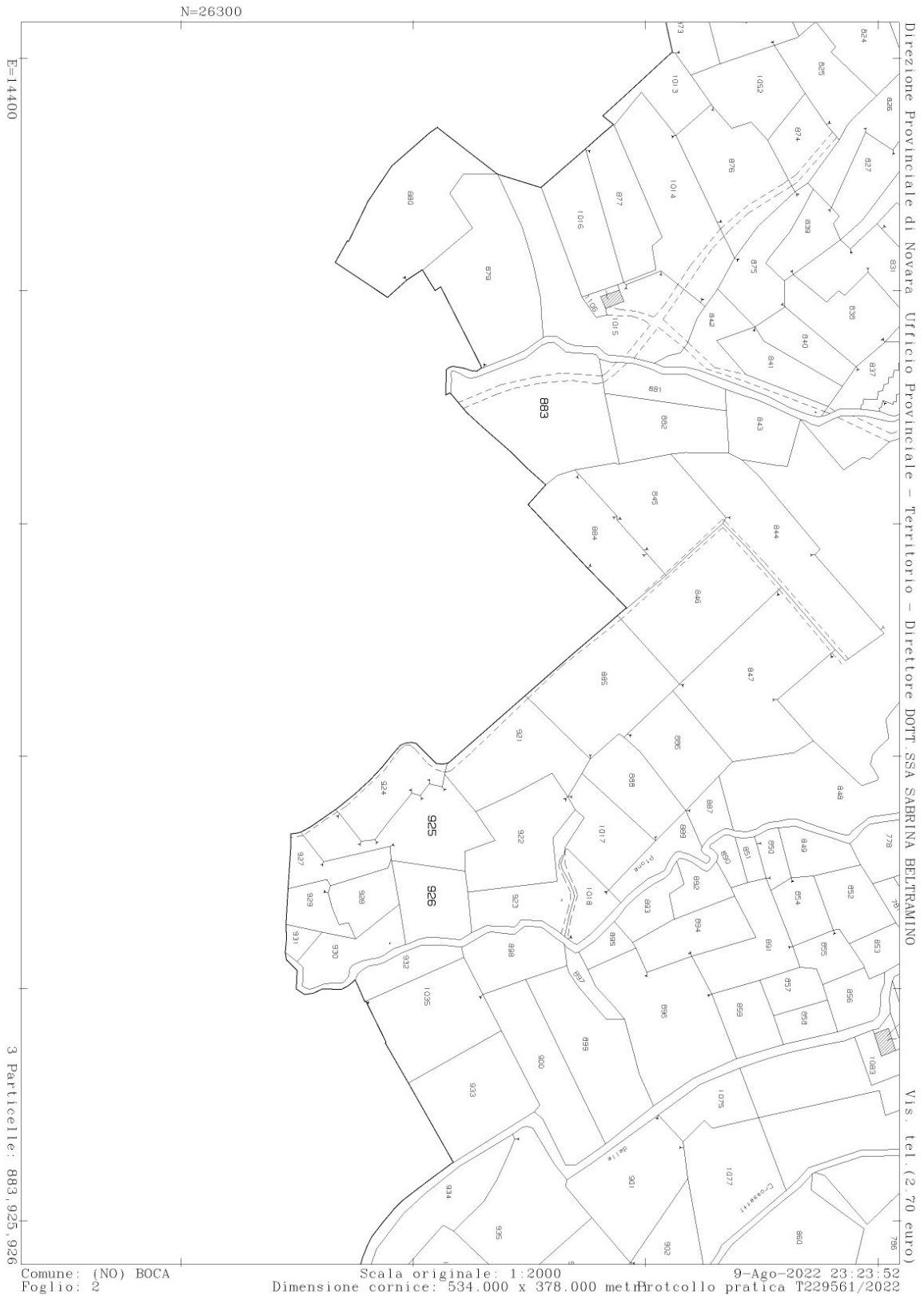
FALLIMENTO R.G. 26/2021

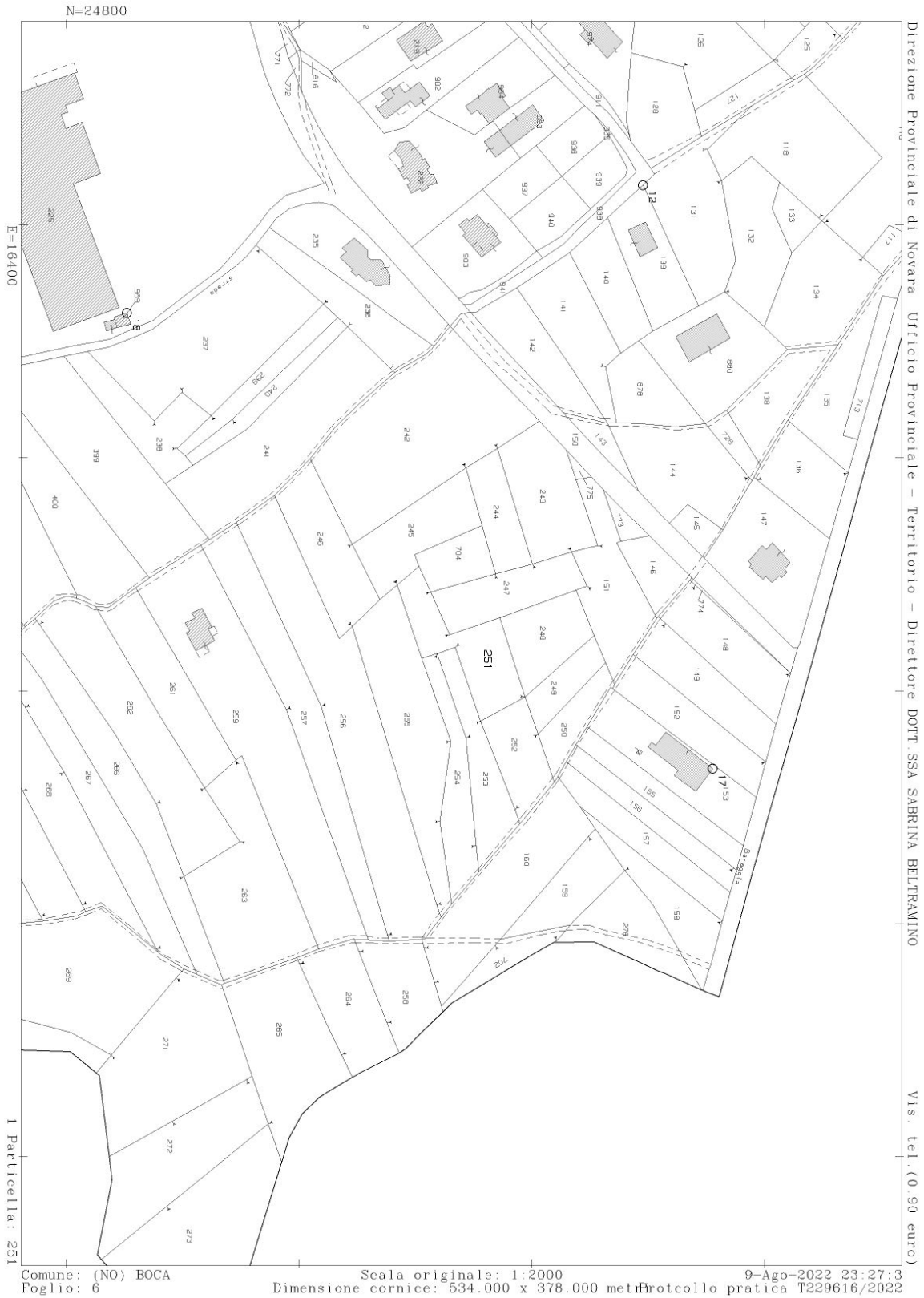
in liquidazione

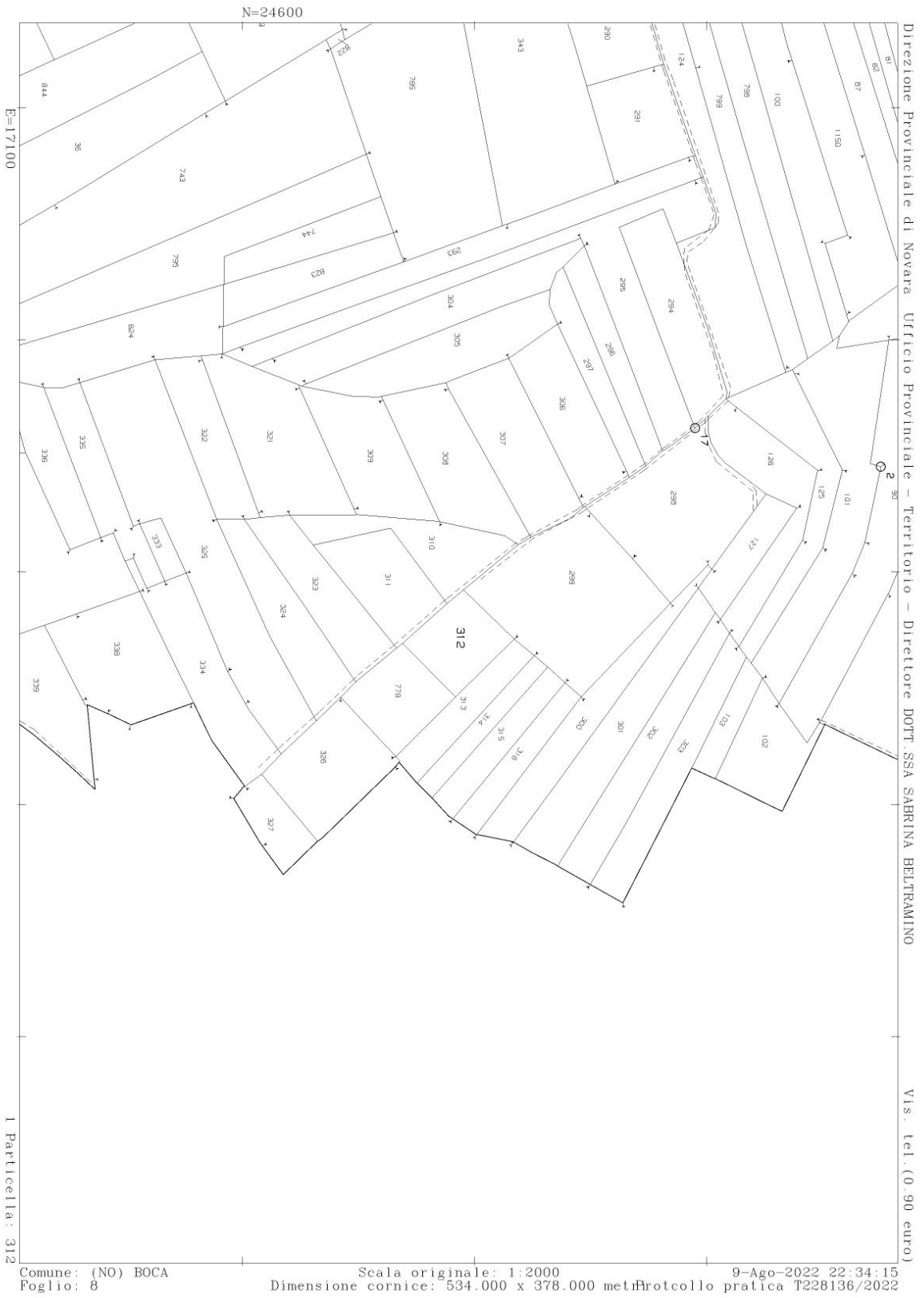
ESTRATTI MAPPA

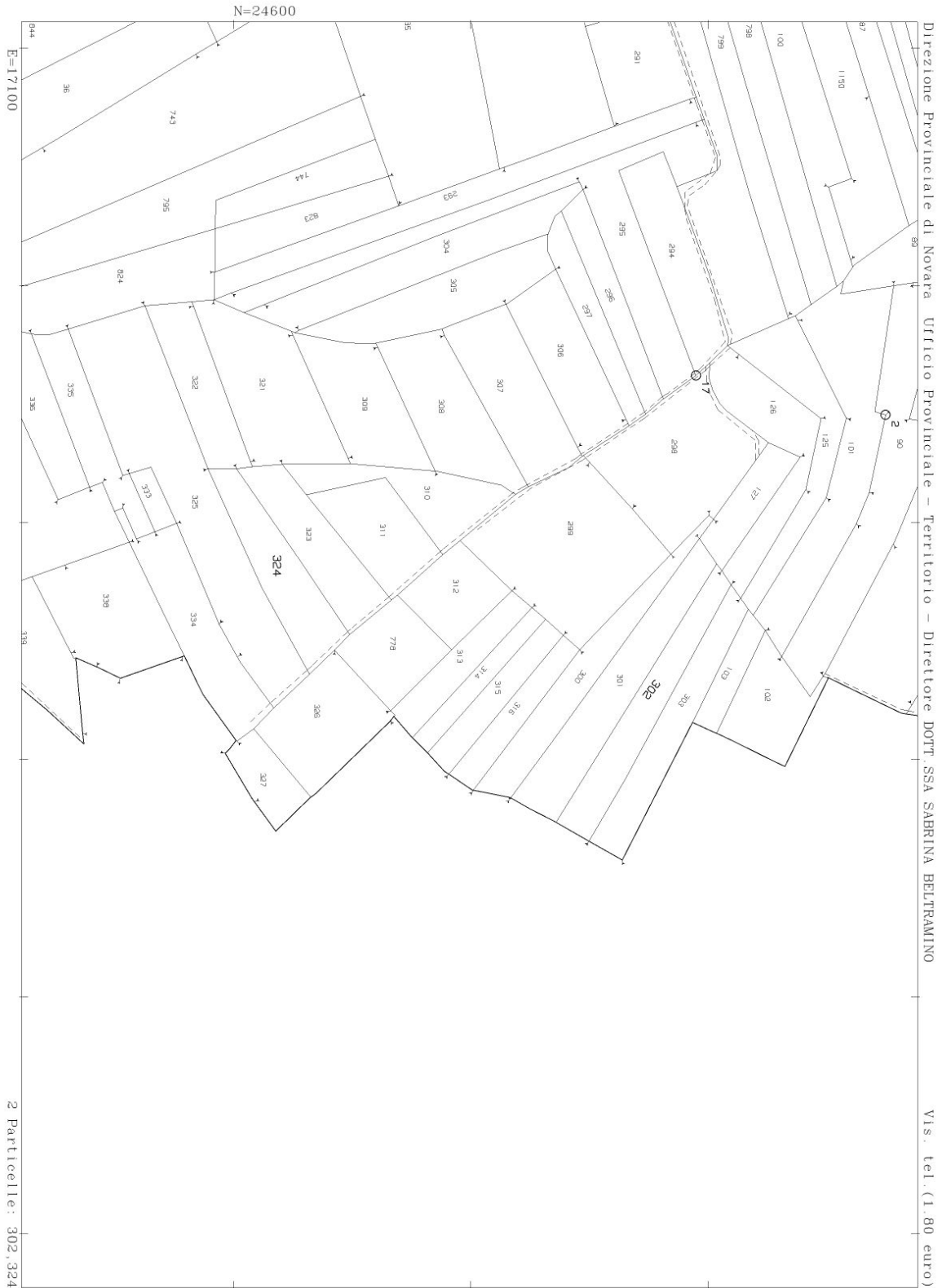
ALLEGATO N. 04





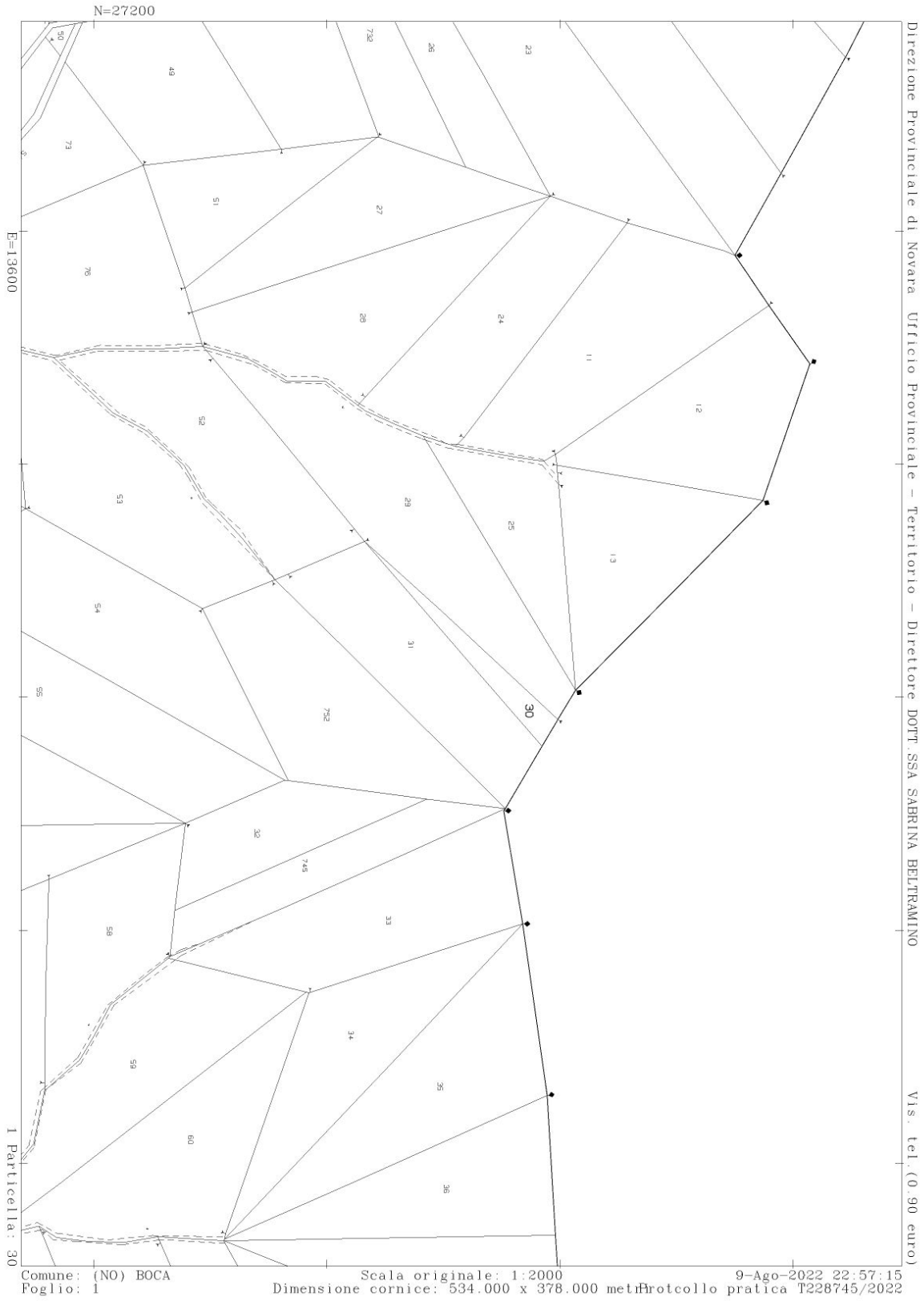


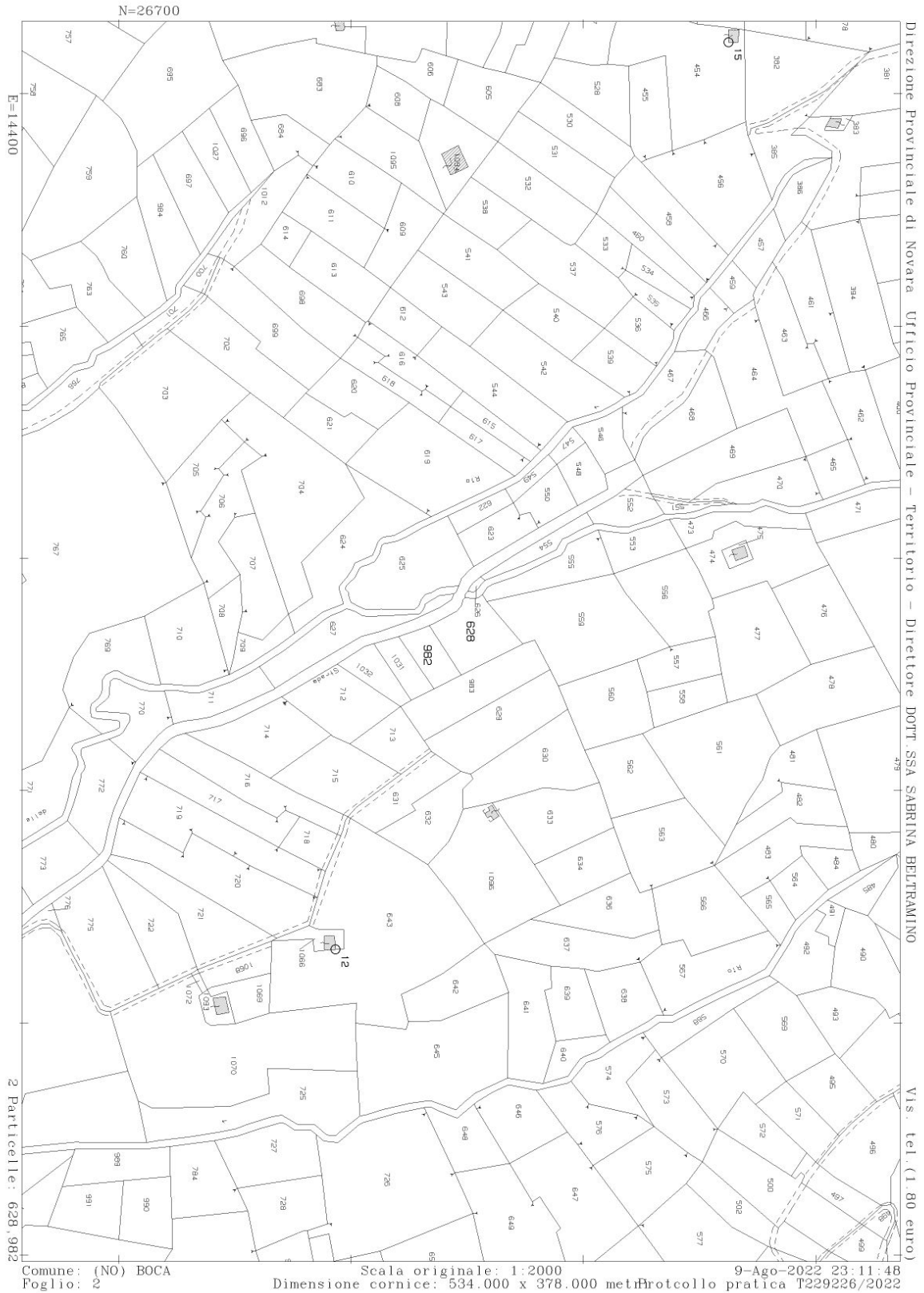




Comune: (NO) BOCA
Poglio: 8

Scala originale: 1:2000
Dimensione cornice: 534.000 x 378.000 metri
9-Ago-2022 22:13:17
Protocollo pratica T227403/2022











Direzione Provinciale di Novara Ufficio Provinciale - Territorio - Direttore DOTT. SSA SABRINA BELTRAMINO

Vts. Tel. (3.60 euro)

Comune: (NO) BOCA
Foglio: 9

Scala originale: 1:2000
Dimensione cornice: 776.000 x 552.000 metri

9-Ago-2022 19:40:32
Protocollo pratica T220390/2022



Comune: (NO) BOCA
Poglio: 9

Scala originale: 1:2000
Dimensione cornice: 776.000 x 552.000 metri

9-Ago-2022 19:36:18
Protocollo pratica T220007/2022

Direzione Provinciale di Novara Ufficio Provinciale - Territorio - Direttore DOTT. SSA SABRINA BELTRAMINO
Vis. tel. (2.70 euro)

N=24500
E=17200
3 Particelle: 40, 47, 55



