

Documentazione fotografica lotto n. 2 di 2



Foto 1: Esterni fabbricato



Foto 2: Ingresso civico 4 (sub 4 e sub 5)



Foto 3: P2 - Soggiorno

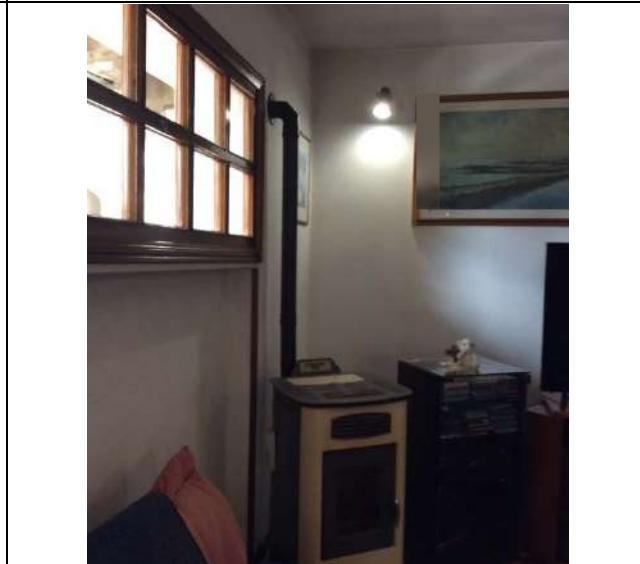


Foto 4: P2 - Stufa in soggiorno

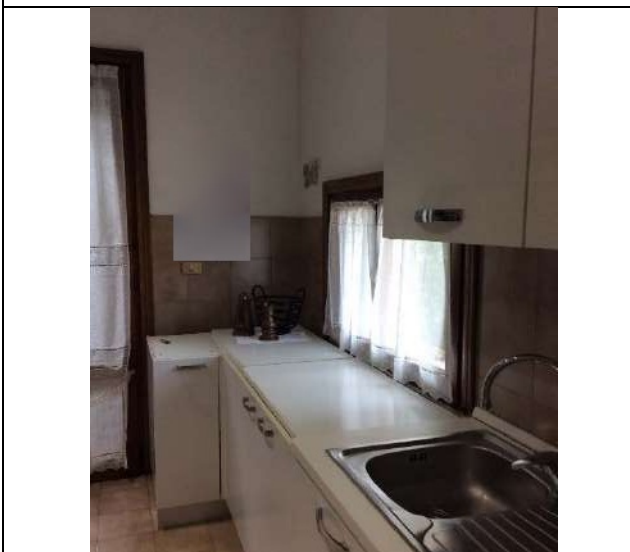


Foto 5: P2 - Cucina

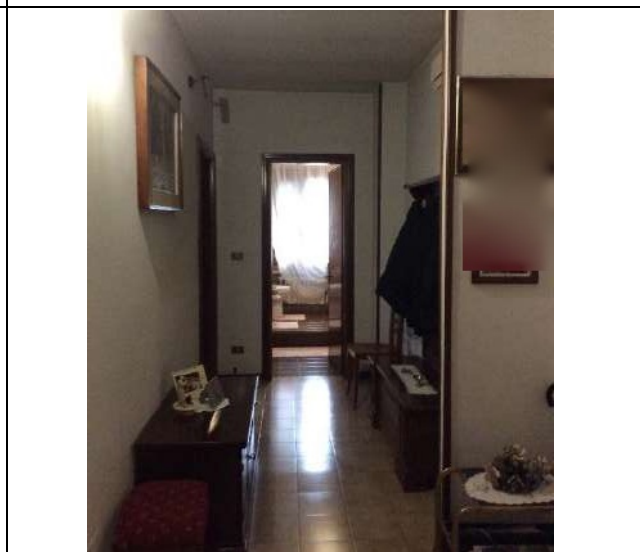


Foto 6: P2 - Corridoio



Foto 7: P2 - Bagno



Foto 8: P2 - Camera n. 1



Foto 9: P2 - Camera n. 2



Foto 10: P2 - Camera n. 3



Foto 11: PT - Cantina (sub 4)



Foto 12: PT - Garage (sub 5)



Foto 13: Corte comune



Foto 14: PT - C.T. comune