

DOCUMENTAZIONE FOTOGRAFICA-LOTTO 1

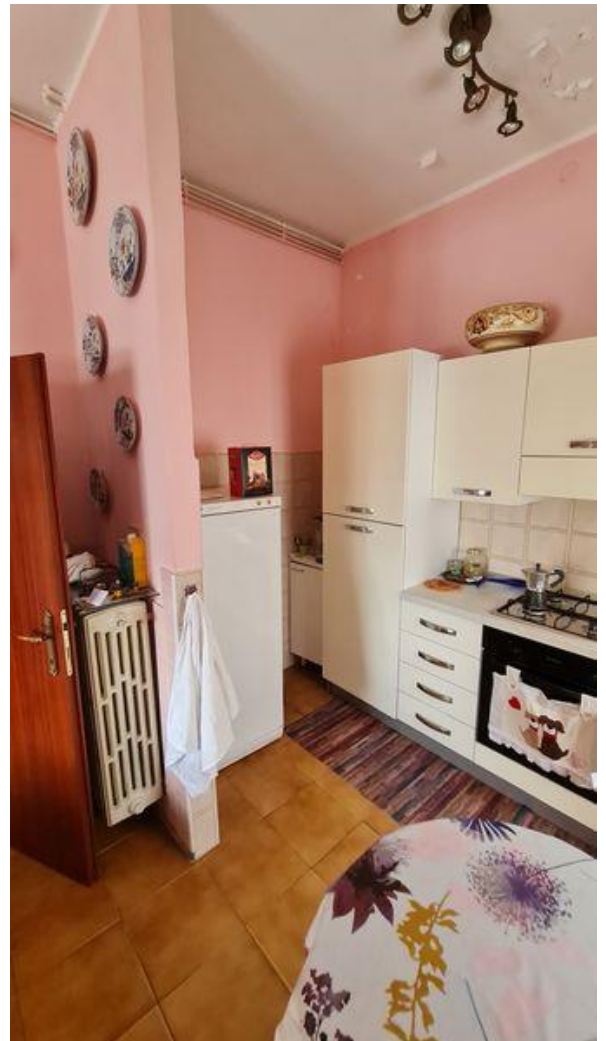


Vista immobile da via Ruggero Grieco





Ingresso (PT)



Cucina (PT)



Cucina (PT)



Soggiorno (PT)



Bagno (PT)



Magazzino (PT)



Ripostiglio 1 (ex rimessa auto) (PT)



Ripostiglio 2 (PT)



Centrale termica. (PT)



Disimpegno con vista scala per accesso a piani superiori (PT)



Porta accesso piano ammezzato



Tinello con vista su portafinestra per accesso a balcone che porta al terrazzo (P1)



Balcone che dà accesso al terrazzo (piano ammezzato)



Terrazzo



Tinello (piano ammezzato)



Bagno (piano ammezzato)



Camera da letto (piano ammezzato)



Scala per accesso al P1



Disimpegno zona notte (P1)



Bagno (P1)



Camera da letto singola (P1)



Camera da letto matrimoniale (P1)



Balcone (P1)



Deposito in legno non autorizzato (PT)