

Data 28.02.2014



FOTO N.  
**3**

❖ Immobile fg 12 part.727 sub 2,3,4: prospetto su via Caltavuturo

Data 28.02.2014



FOTO N.  
**4**

❖ Garage fg 12 part.727 sub 3 via Caltavuturo snc

Data 28.02.2014

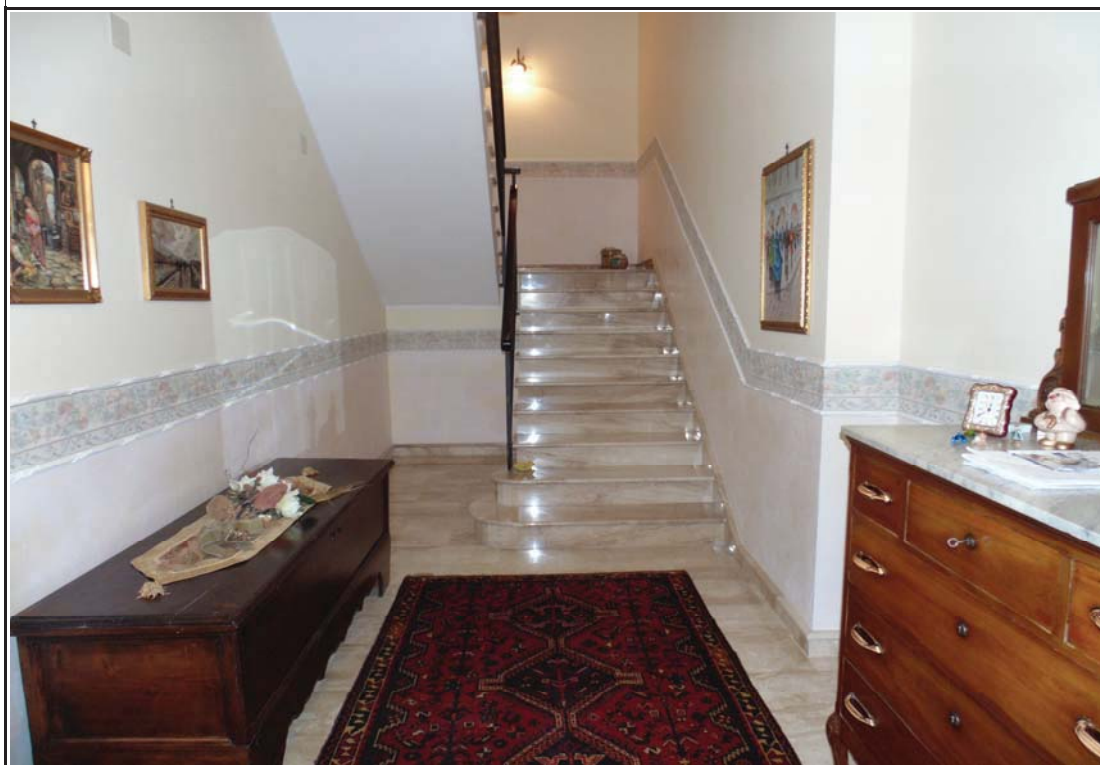


FOTO N.  
**5**

❖ Immobile fg 12 part.727 sub 2,4: ingresso da via Salso n.14

Data 28.02.2014



FOTO N.  
**6**

❖ Immobile fg 12 part.727 sub 2 PT: stanza 1- soggiorno

Data 28.02.2014



FOTO N.  
**7**

❖ Immobile fg 12 part.727 sub 2 PT: cucinino

Data 28.02.2014



FOTO N.  
**8**

❖ Immobile fg 12 part.727 sub 2 PT: stanzetta

Data 28.02.2014



FOTO N.

**9**

❖ Immobile fg 12 part.727 sub 2 PT: WC

Data 28.02.2014



FOTO N.

**10**

❖ Immobile fg 12 part.727 sub 4 P1: Ingresso - corridoio

Data 28.02.2014



FOTO N.  
**11**

❖ Immobile fg 12 part.727 sub 4 P1: camera da letto n.1

Data 28.02.2014



FOTO N.  
**12**

❖ Immobile fg 12 part.727 sub 4 P1: camera da letto n.2

Data 28.02.2014



FOTO N.  
**13**

❖ Immobile fg 12 part.727 sub 4 P1: camera da letto n.3

Data 28.02.2014



FOTO N.  
**14**

❖ Immobile fg 12 part.727 sub 4 P1: camera da letto n.4

Data 28.02.2014



FOTO N.  
**15**

❖ Immobile fg 12 part.727 sub 4 P1: bagno

Data 28.02.2014



FOTO N.  
**16**

❖ Immobile fg 12 part.727 sub 4 P1: ripostiglio

Data 28.02.2014



FOTO N.  
**17**

❖ Immobile fg 12 part.727 sub 2 P2: soggiorno-sala da pranzo

Data 28.02.2014



FOTO N.  
**18**

❖ Immobile fg 12 part.727 sub 2 P2: soggiorno-sala da pranzo



Data 28.02.2014

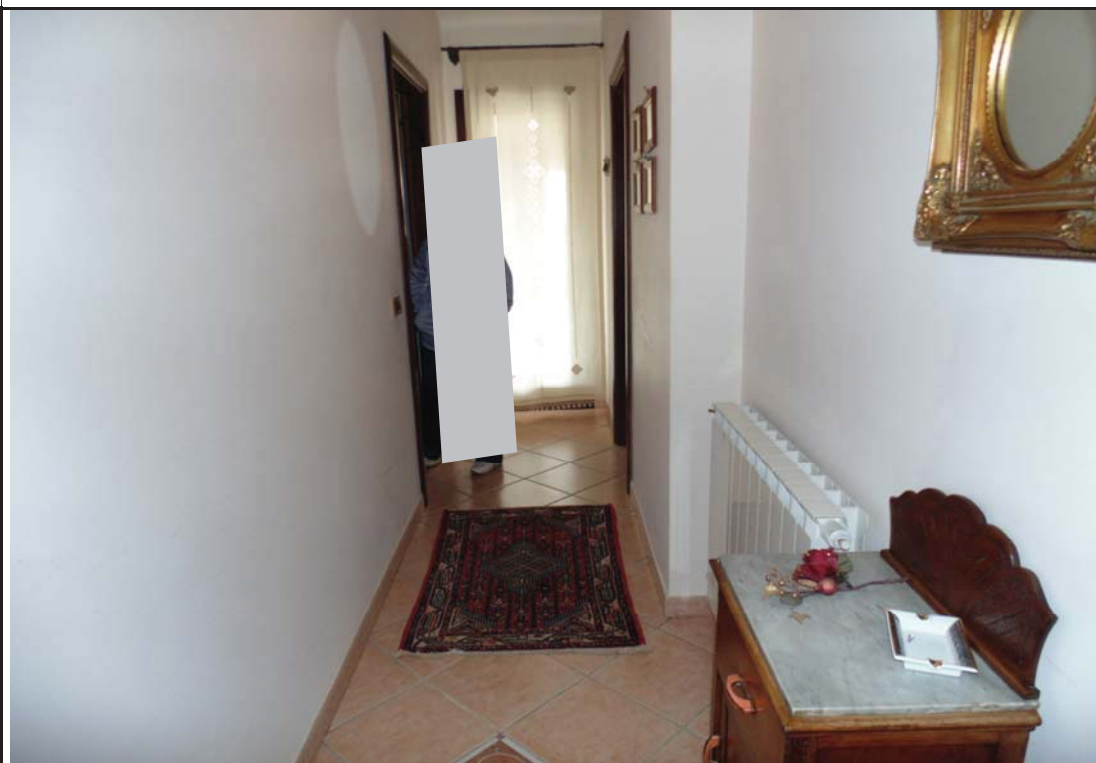


FOTO N.  
**19**

❖ Immobile fg 12 part.727 sub 2 P2: corridoio

Data 28.02.2014



FOTO N.  
**20**

❖ Immobile fg 12 part.727 sub 2 P2: cucina

Data 28.02.2014



FOTO N.  
**21**

❖ Immobile fg 12 part.727 sub 2 P2: bagno

Data 28.02.2014



FOTO N.  
**22**

❖ Immobile fg 12 part.727 sub 2 P2: terrazzo coperto lato via Caltavuturo