

Comune di Santa Teresa di Gallura

(A1) Abitazione, Part. 8, sub 1114

(A2) Terreno di pertinenza:  
Part. 8, sub 1114





Foto n° 1 – Vista dalla strada di accesso –



Foto n° 2 – Accesso all'immobile – .







Foto n° 3 – Vista Prospetto lato nord –



Foto n° 4 – Ingresso all'immobile –



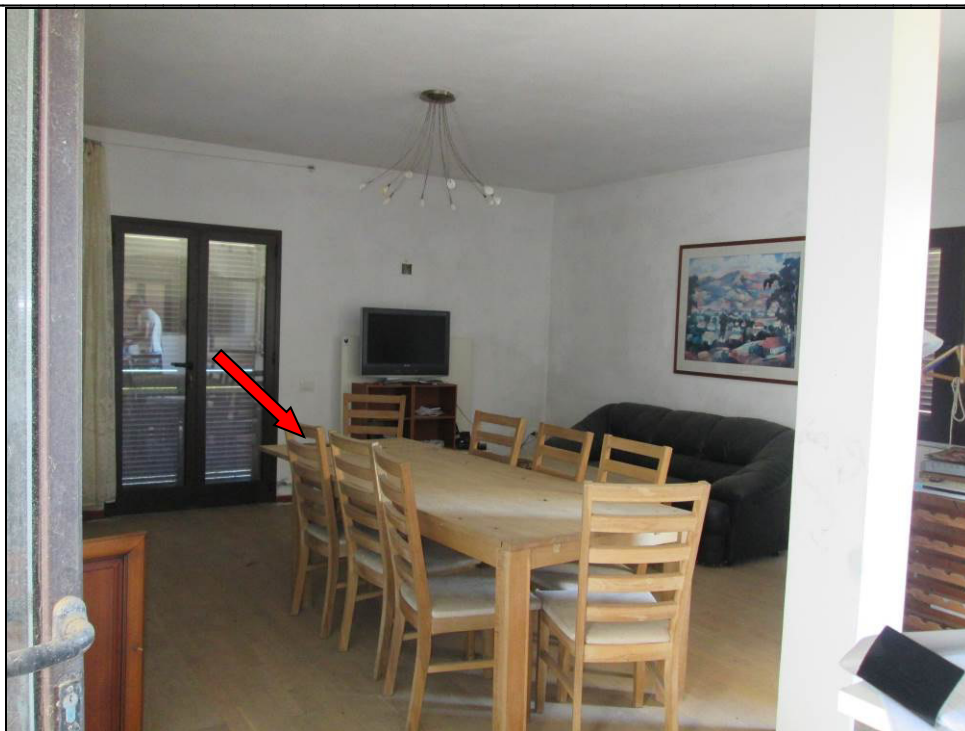


Foto n° 5 – locale deposito trasformato in soggiorno con abbattimento muro –

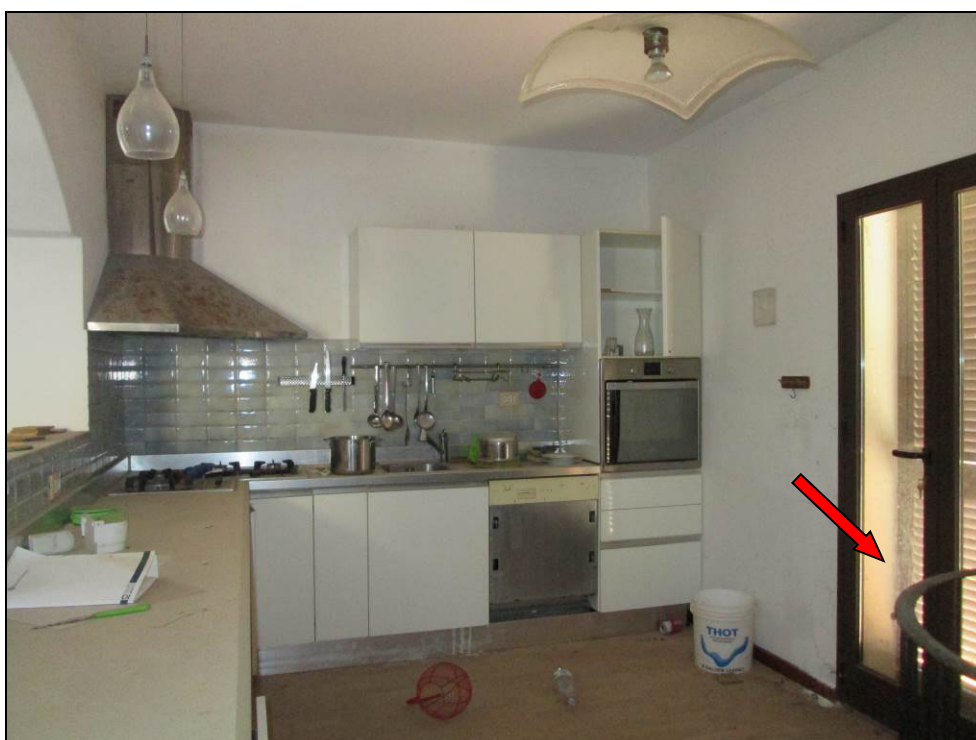


Foto n° 6 – cucina scala accesso piano interrato –







Foto n° 7 – Tipologia pavimentazione –



Foto n° 8 – vista sul corridoio –



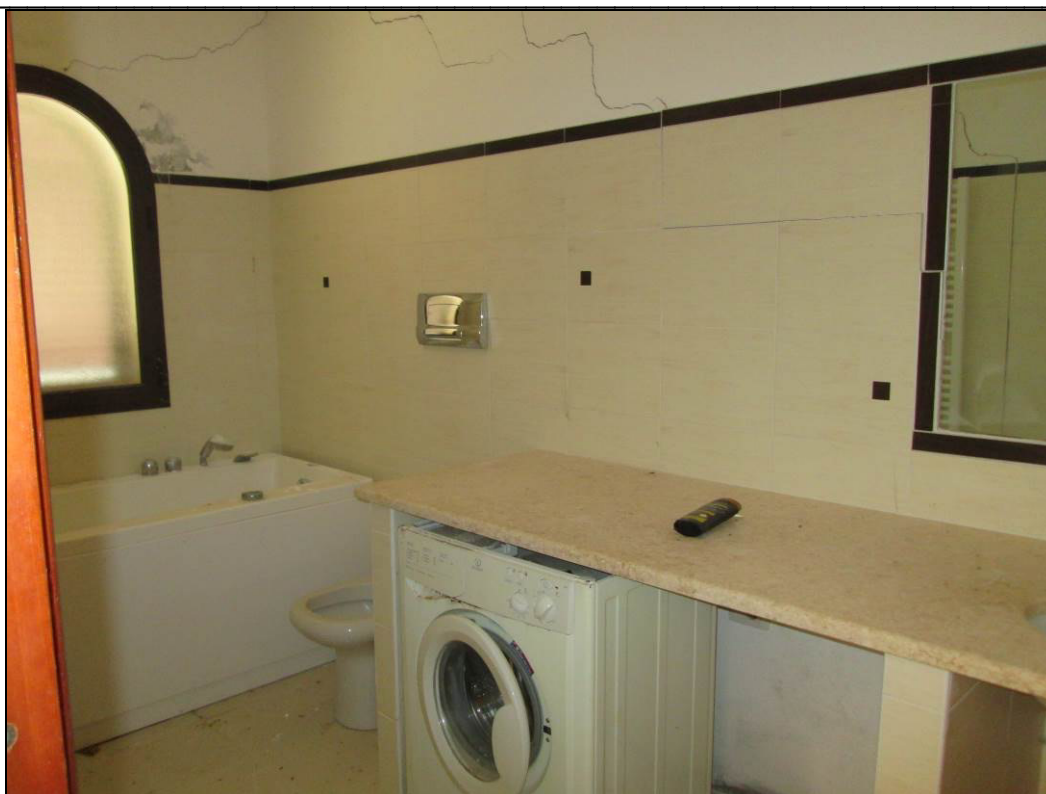


Foto n° 9 – vista sul bagno –



Foto n° 10 – vista sulla camera –





Foto n° 11 – Vista sulla camera –



Foto n° 12 – Tipologia pavimentazione –







Foto n° 13 – Vista sulla camera –

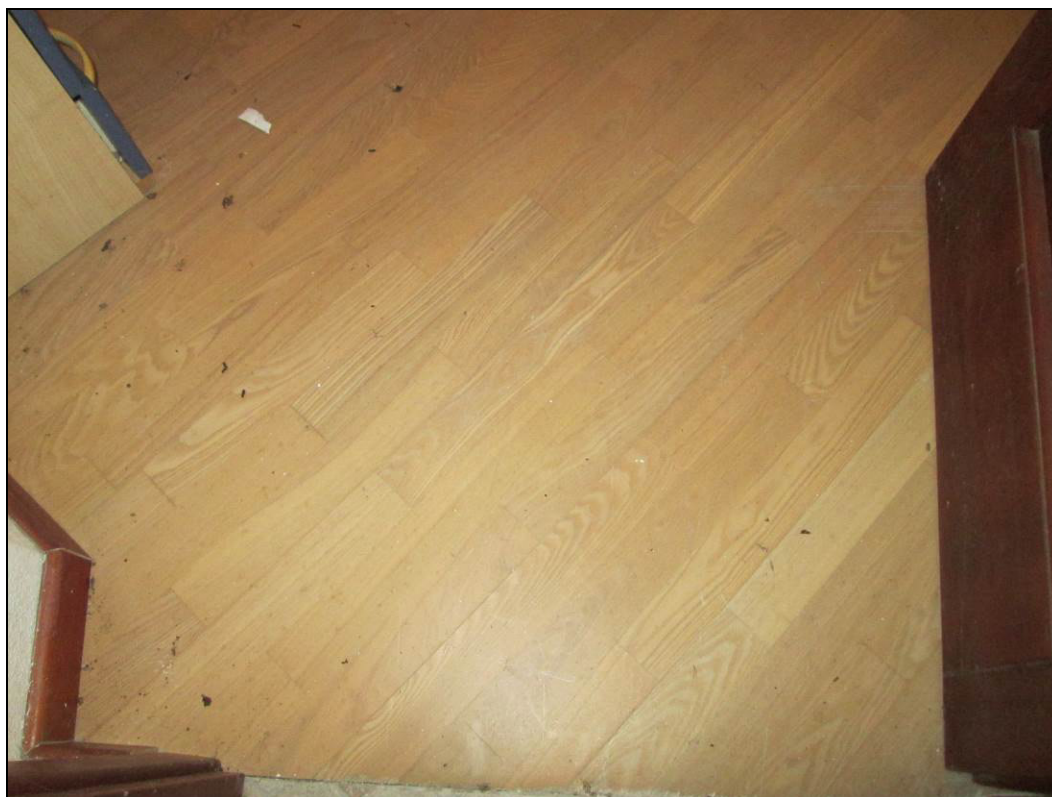


Foto n° 14 – Tipologia pavimentazione –







Foto n° 15 – vista sulla camera –



Foto n° 16 – Tipologia porte –





Foto n° 17 – Tipologia split non funzionanti –



Foto n° 18 – Tipologia termosifoni non funzionanti –







Foto n° 19 – Vista sul bagno –



Foto n° 20 – Quadro elettrico –





Foto n° 21 – Vista sul terrazzo –



Foto n° 22– Tipologia infissi esterni –





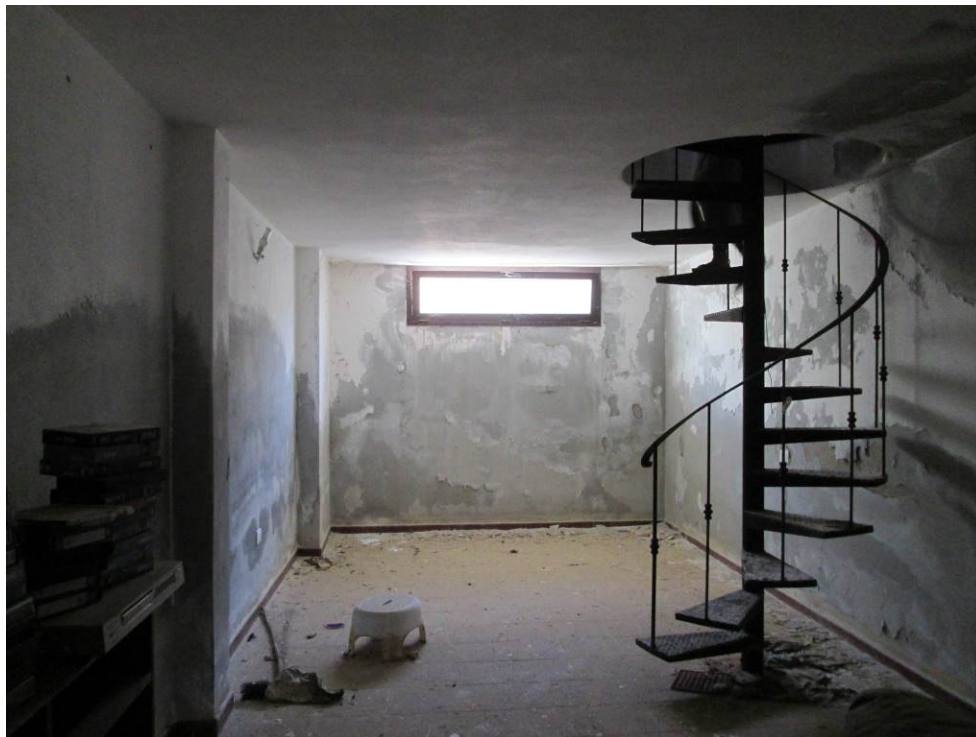


Foto n° 23 – Vista sulla cantina –



Foto n° 24 – Vista sul garage –





Foto n° 25 – Vista sulla cantina –



Foto n° 26 – Vista sul bagno –







Foto n° 27 – Vista sulla cantina –



Foto n° 28 – Vista sulla cantina –





Foto n° 29 – Vista sul terreno di pertinenza –



Foto n° 30 – Vista sul terreno di pertinenza –





## Comune di Aglientu

(B1) Terreno, Foglio 33, Part. 95

(B2) Terreno, Foglio 33, Part. 97







Foto n° 31 – Accesso al terreno dal mappale 121 –



Foto n° 32 – Vista sul mappale 95 –

