

RILIEVO FOTOGRAFICO

Immobilabile sito a Inverigo (CO) via Delle Molere (snc)

Es. Imm. 37/21



Veduta esterna – prospetto a Est.



Veduta esterna - ingresso carraio e cortile.





Veduta esterna – prospetto a Nord-Est.



Veduta esterna – Ingresso carraio a Nord.





Veduta esterna – prospetto Sud.



Veduta interna – Piano Terra.





Veduta interna - Piano Terra.

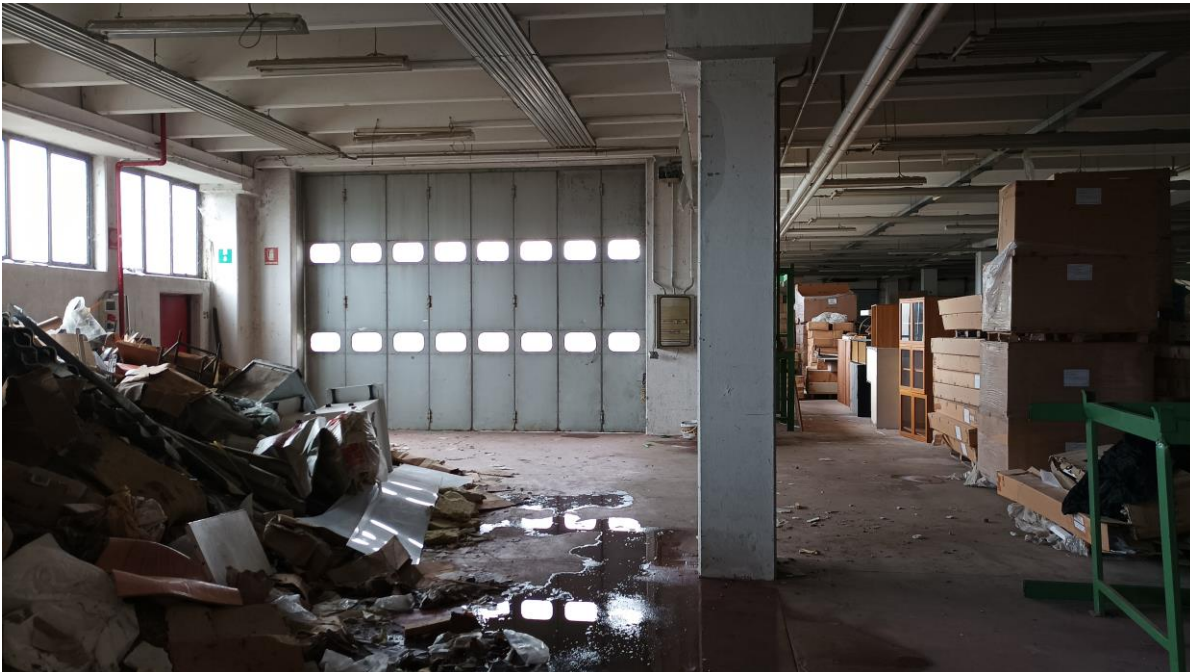


Veduta interna - Piano Terra, visuale verso zona scale e montacarichi.





Veduta interna - Piano Seminterrato.



Veduta interna - Piano Seminterrato – Ingresso carraio.





Veduta interna - Piano Seminterrato – Bagni e spogliatoi



Veduta interna – Intercapedine Piano Seminterrato





Veduta interna – Scala e scivolo di collegamento tra i piani.



Veduta interna – Piano Seminterrato



