

N. R.G.E. 184/2021



TRIBUNALE di TEMPIO PAUSANIA

Esecuzioni Immobiliari

Il giudice dell'esecuzione
Dott.ssa Federica Lunari

promossa da:

Contro

DOCUMENTAZIONE FOTOGRAFICA

CTU arch. Mario Battino



Pianta Piano Terra

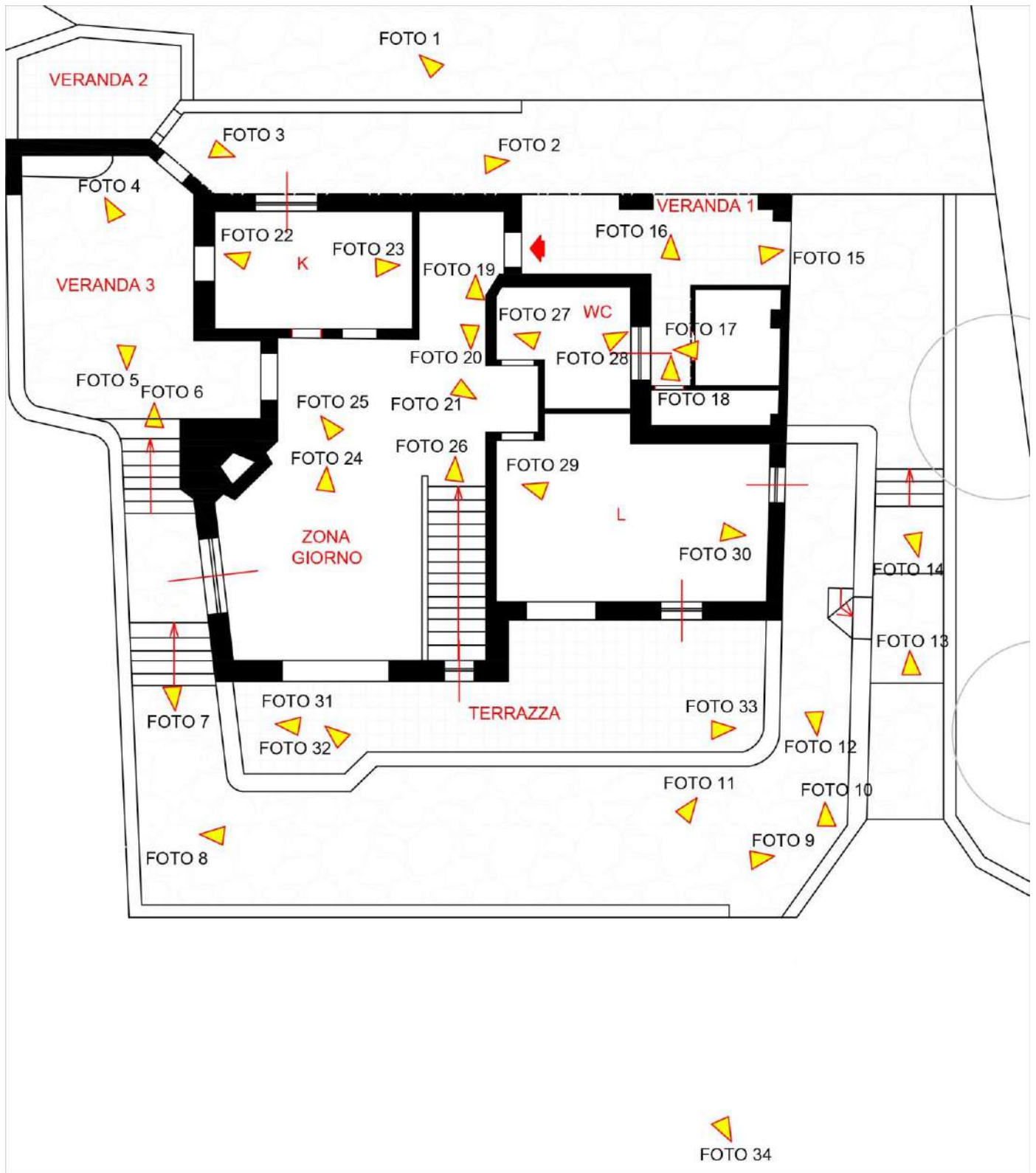




Foto 1



Foto 2





Foto 3



Foto 4





Foto 5



Foto 6





Foto 7



Foto 8





Foto 9



Foto 10





Foto 11



Foto 12





Foto 13



Foto 14





Foto 15



Foto 16





Foto 17



Foto 18





Foto 19



Foto 20





Foto 21



Foto 22





Foto 23



Foto 24





Foto 25

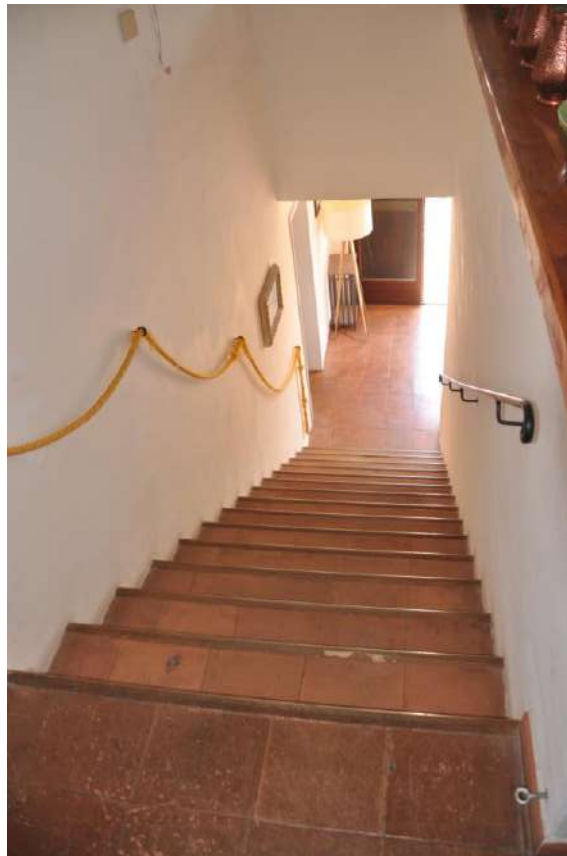


Foto 26





Foto 27



Foto 28





Foto 29



Foto 30





Foto 31



Foto 32





Foto 33



Foto 34



Pianta Piano Seminterrato

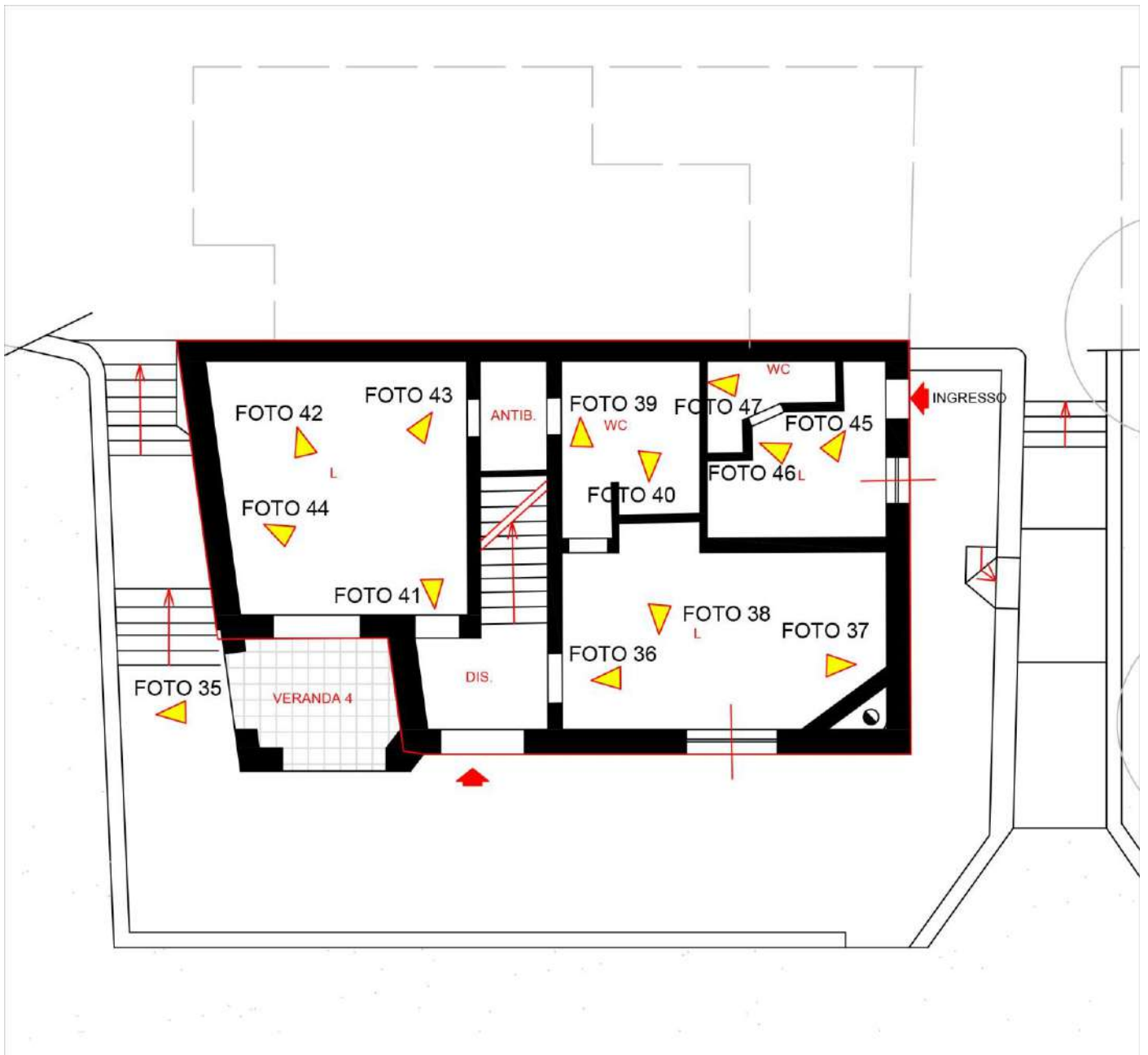




Foto 35



Foto 36





Foto 37



Foto 38





Foto 39



Foto 40





Foto 41



Foto 42





Foto 43



Foto 44





Foto 45



Foto 46





Foto 47

