

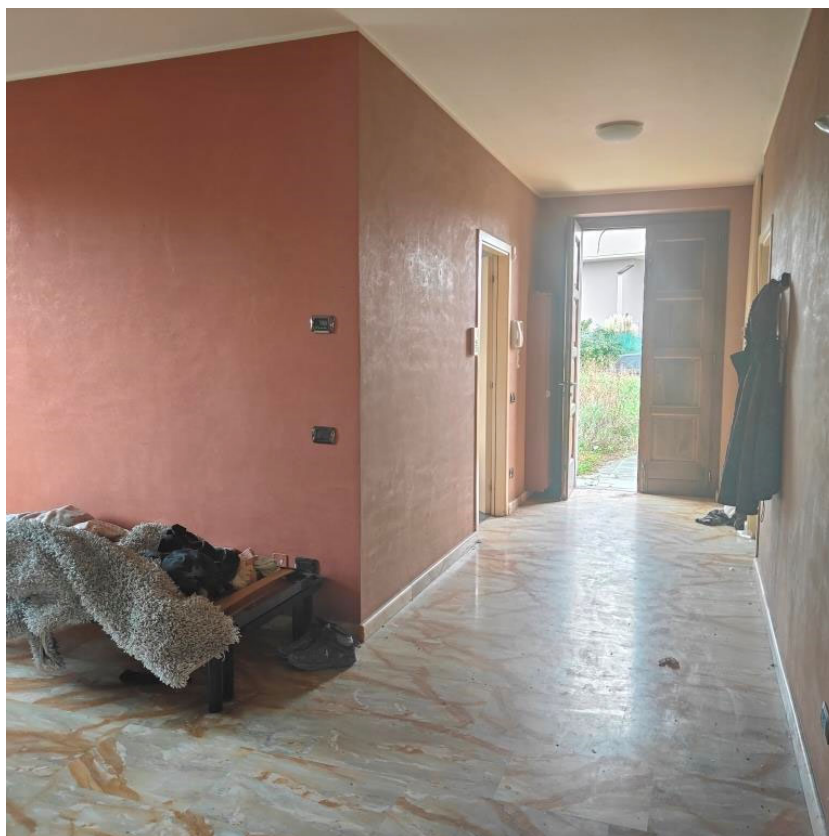
DOCUMENTAZIONE FOTOGRAFICA



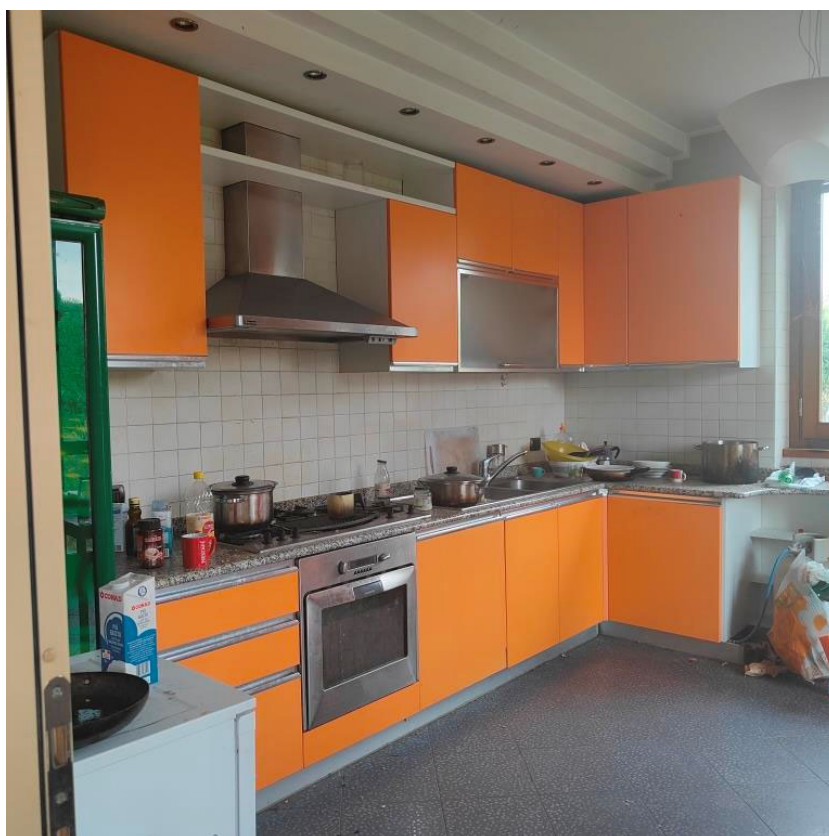
Fotografia 1 – ingresso pedonale da via Dante Alighieri



Fotografia 2 – vista dell'abitazione dall'ingresso pedonale di via Dante Alighieri (fronte sud)



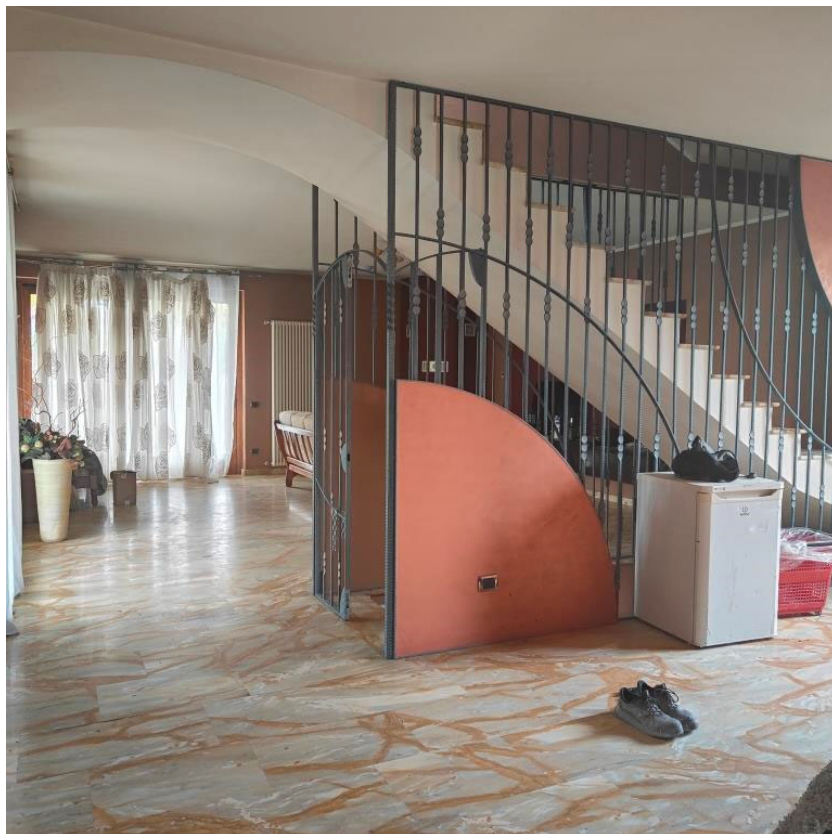
Fotografia 3 – vista dell'ingresso principale sul fronte nord ed esterno cucina (a sinistra)



Fotografia 4 – cucina abitabile



Fotografia 5 – cucina abitabile



Fotografia 6 – doppio soggiorno (vista d'insieme)



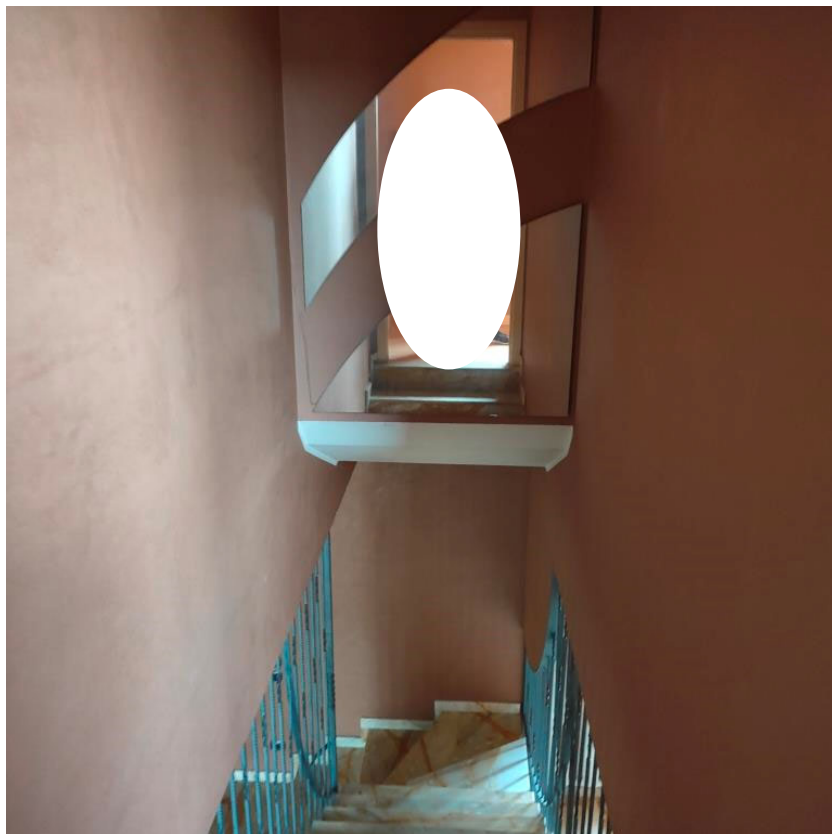
Fotografia 7 – doppio soggiorno (porzione tra cucina e vano scala)



Fotografia 8 – doppio soggiorno (porzione oltre vano scala)



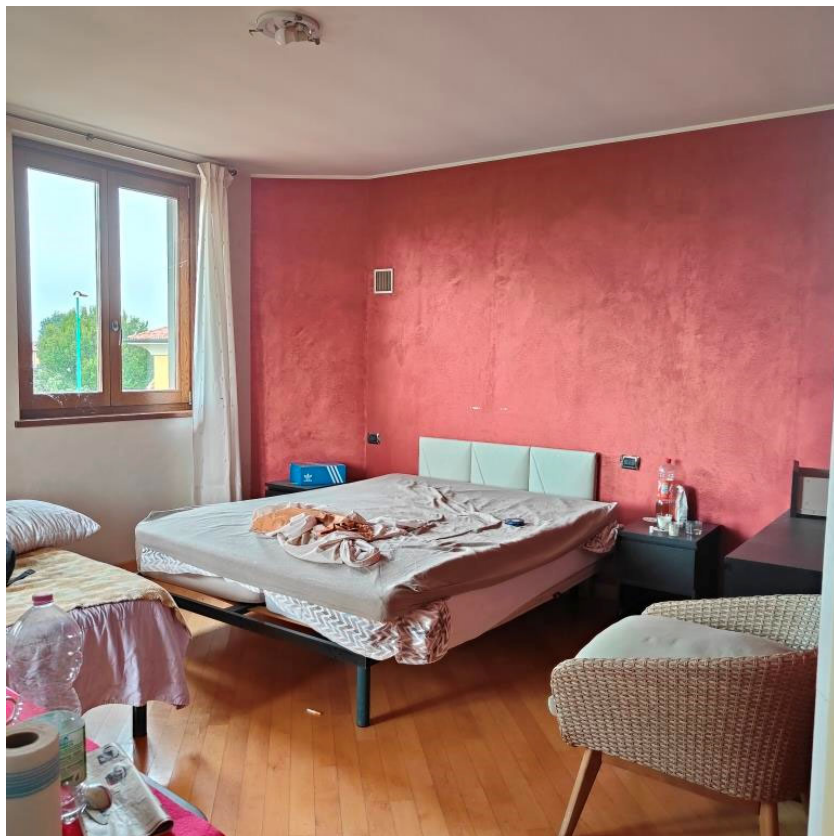
Fotografia 9 – bagno di servizio a piano terra



Fotografia 10 – vano scala (vista da piano primo)



Fotografia 11 – disimpegno / corridoio a piano primo



Fotografia 12 – camera principale con doppia esposizione



Fotografia 13 – bagno in camera



Fotografia 14 – balcone camera principale, esposizione est



Fotografia 15 – vista della copertura del porticato



Fotografia 16 – camera 2



Fotografia 17 – camera 2



Fotografia 18 – camera 3



Fotografia 19 – camera 3



Fotografia 20 – balcone ovest, camera 2 e 3



Fotografia 21 – bagno piano primo



Fotografia 22 – taverna



Fotografia 23 – bagno a piano interrato



Fotografia 24 – cantinato



Fotografia 25 – autorimessa



Fotografia 26 – rampa di accesso ad autorimessa



Fotografia 27 – accesso carrale con diritto di passaggio da abitazione a via Ungaretti



Fotografia 28 – ingresso carrale da via Ungaretti, diritto di passaggio su strada interna privata fino ad abitazione