

planimetria generale - scala 1:5000

Progettata e Diretta da  
*Cruciani Lis*



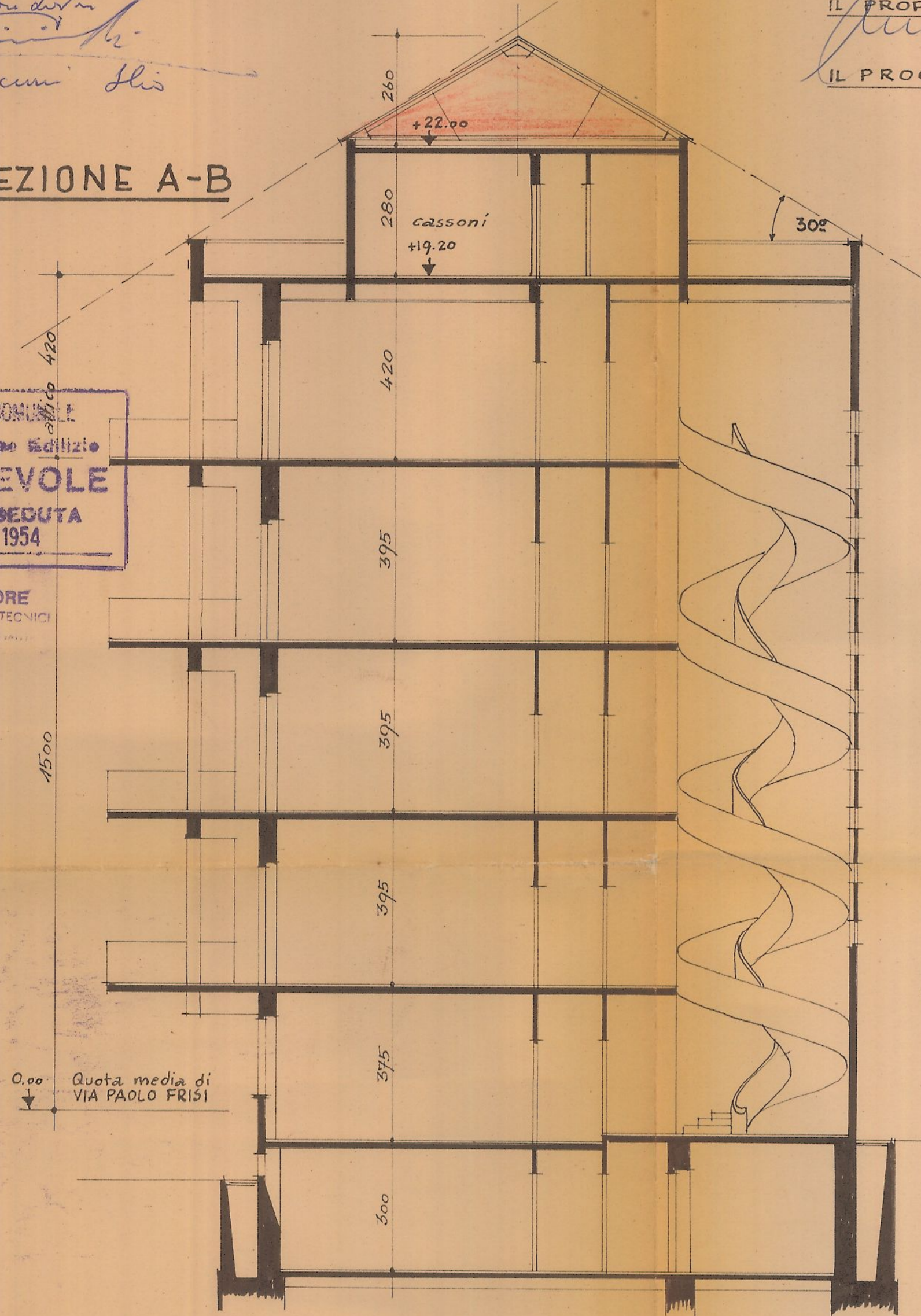
VILLINO AI MONTI PARIOLI  
 ROMA - VIA PAOLO FRISI N°23  
 PROPRIETA' COMM. A. MARZIALE

PROGETTO PER LA COPERTURA A TETTO  
 DEI VANI PER I CASSONI ED I SERVIZI.

PLANIMETRIE - SEZIONE - SCALA 1:100

IL PROPRIETARIO:  
*Alf. Marziale*  
 IL PROGETTISTA:

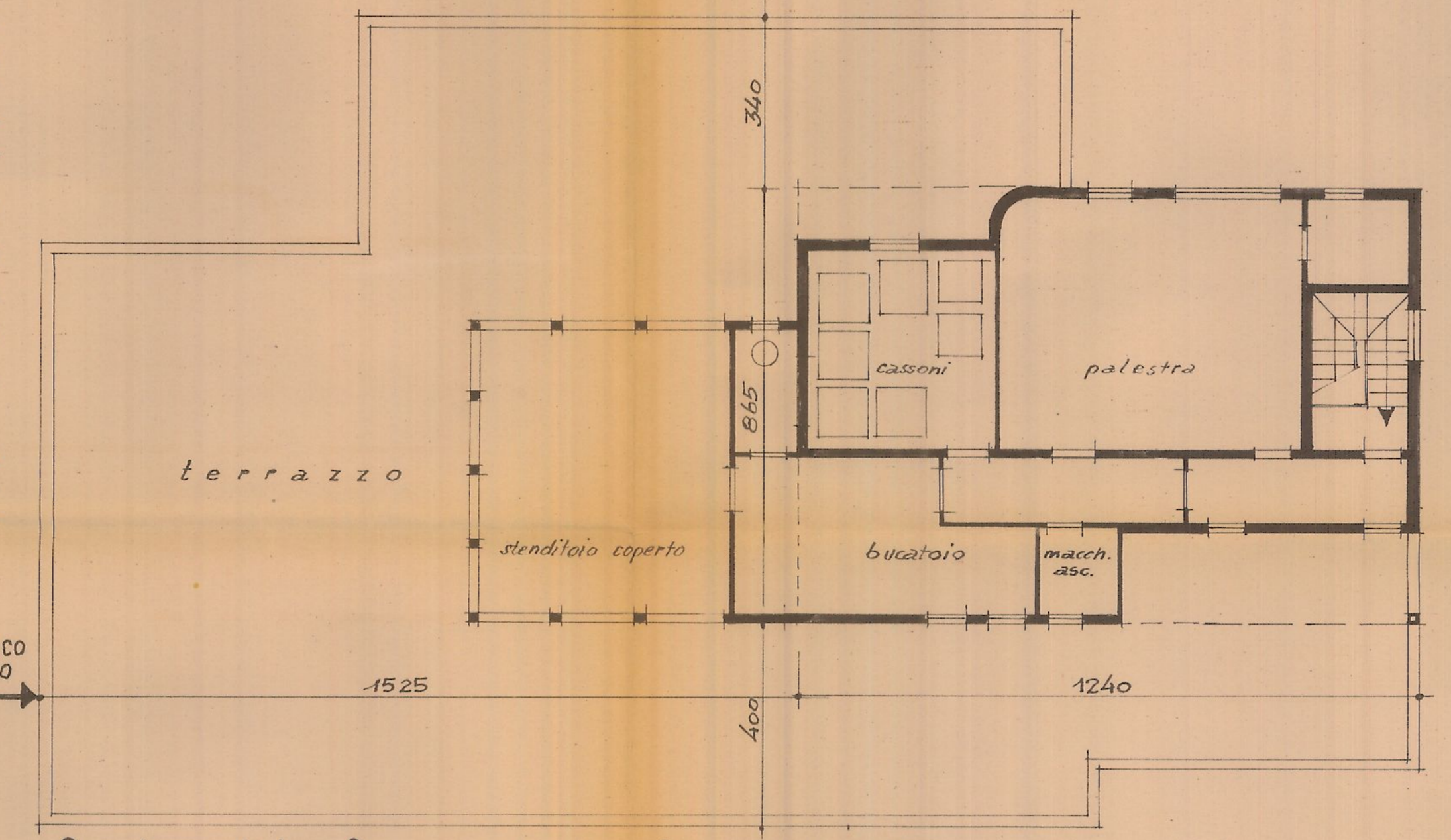
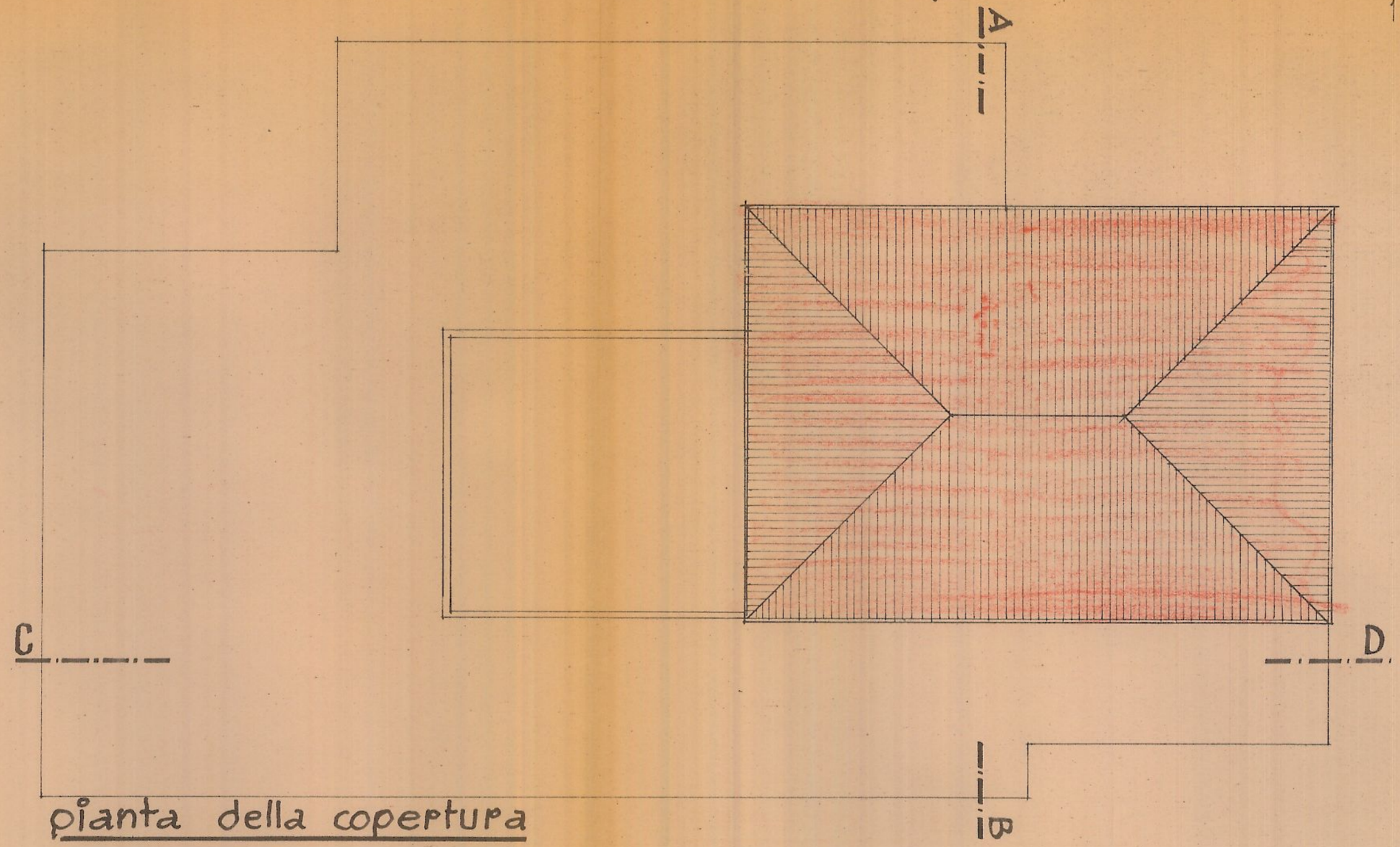
SEZIONE A-B



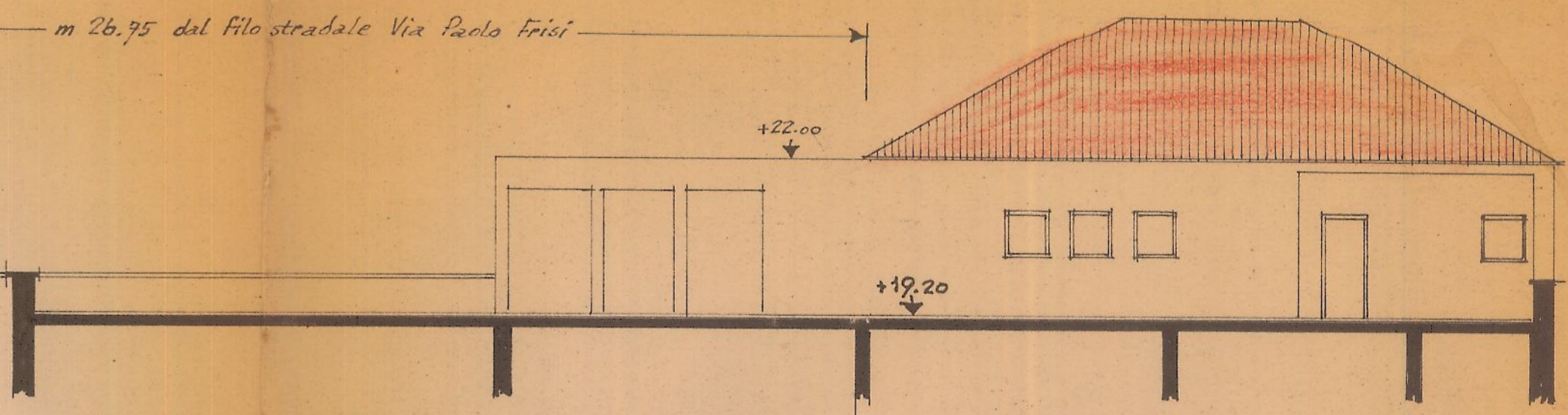
COMUNICAZIONE EDILIZIA COMUNALE  
 Ripartizione V Ispezione Edilizia  
**PASSE FAVOREVOLE**  
 ESPRESSO NELLA SEDUTA  
 DEL 18 MAG. 1954

IL DIRETTORE  
 CAPO DEI SERVIZI TECNICI  
*Alf. Marziale*

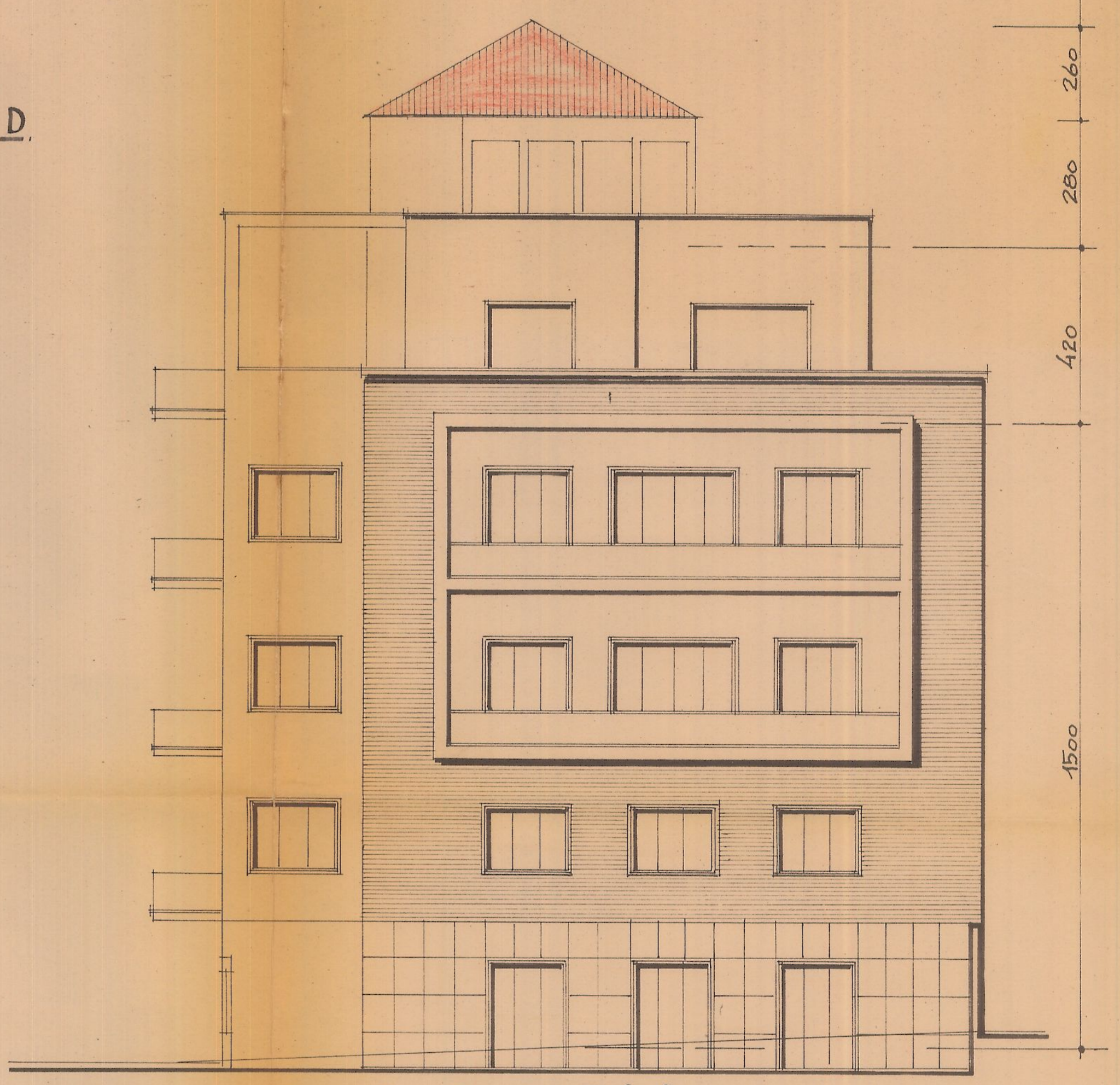
pianta della copertura



pianta del piano sopraelevato - esistente -



sezione C-D



prospetto Via Paolo Frisi