

PROGETTO PER LA COSTRUZIONE DI UN VILLINO AI M^{TI} PARIOLI

IL PROPRIETARIO

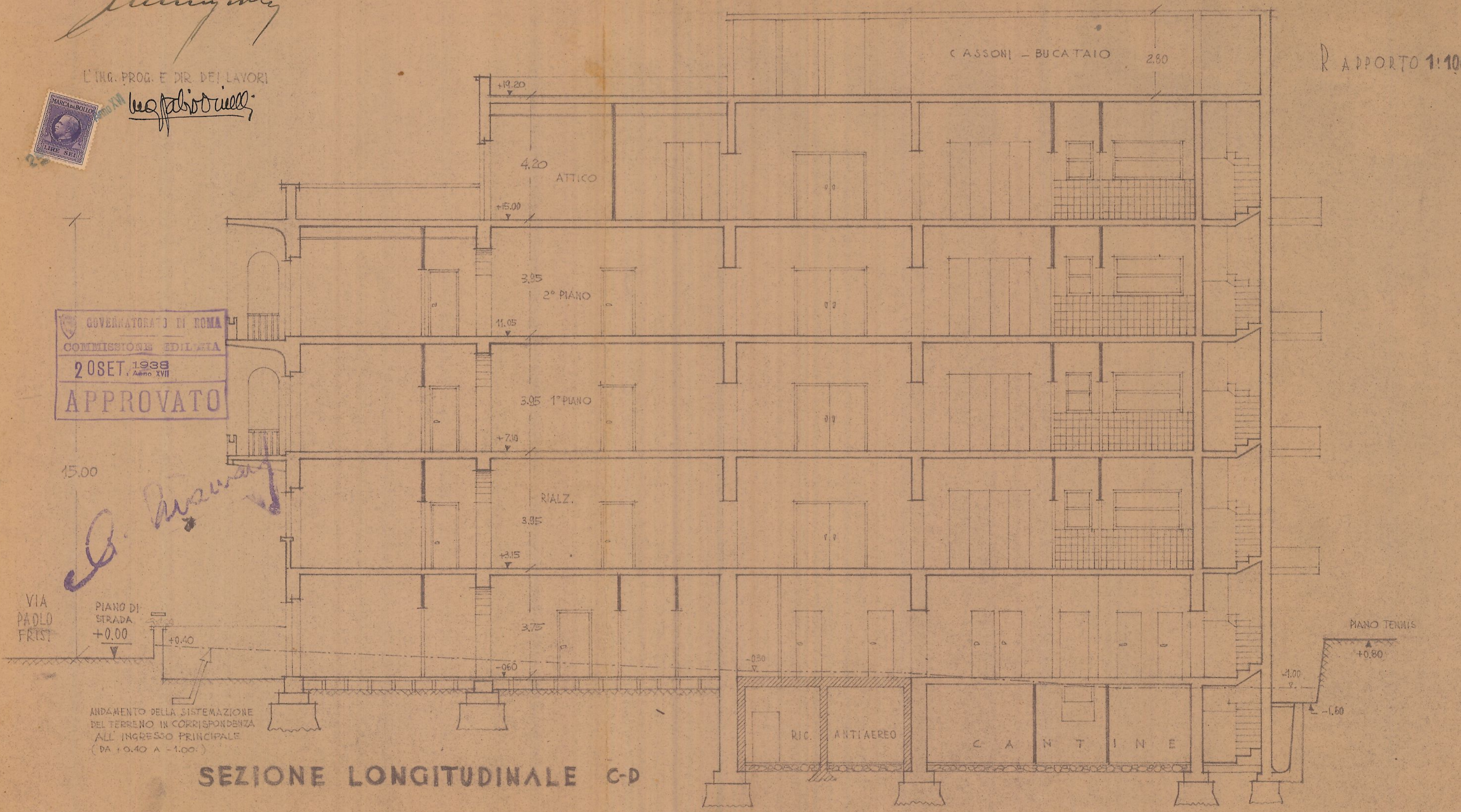
Luigi Fabiani

L'ING. PROG. E DIR. DEI LAVORI



Luigi Fabiani

R A P P O R T O 1:100



GOVERNATORATO DI ROMA
COMMISSIONE EDILIZIA
20 SET. 1938
Anno XVII
APPROVATO

Luigi Fabiani

SEZIONE LONGITUDINALE C-D