





REPERTO FOTOGRAFICO



Foto n. 4: prospettiva area di pertinenza – di fatto – del piano terra dell’immobile oggetto di accertamento peritale



Foto n. 5: prospettiva area di pertinenza – di fatto – del piano terra dell’immobile oggetto di accertamento peritale – prospettiva ingressi unità “U1”



**ing. Francesco Dattilo**  
consulente tecnico d'ufficio

Via Misiani, 69 » 88046 Lamezia Terme (CZ) » e-mail dattilo.franco@libero.it  
tel/fax 0968.27931 » cell 338.8899549 » p.iva 00949480792 » c.f. DTTFC63M31F888B

Dott. Ing. Francesco Dattilo

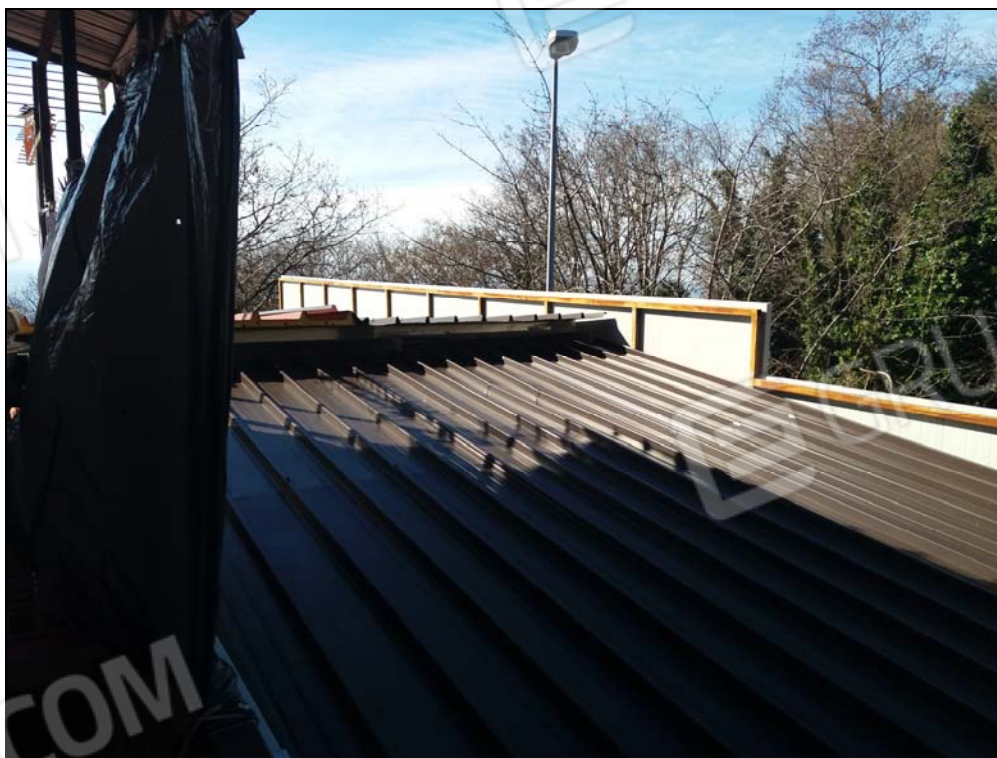
Pagina n. 3 di 37



REPERTO FOTOGRAFICO



**Foto n. 8:** prospettiva area di pertinenza area esterna – di fatto – di pertinenza del primo piano



**Foto n. 9:** prospettiva tettoia posta sull'area di pertinenza esterna del piano terra – unità "U1"



**ing. Francesco Dattilo**  
consulente tecnico d'ufficio

Via Misiani, 69 » 88046 Lamezia Terme (CZ) » e-mail dattilo.franco@libero.it  
tel/fax 0968.27931 » cell 338.8899549 » p.iva 00949480792 » c.f. DTTFNC63M31F888B











REPERTO FOTOGRAFICO



Foto n. 18: prospettiva ambiente “a2” unità “U1”



Foto n. 19: prospettiva ambiente “a2” unità “U1”









■■■■ ■■■■ ■■■■ avverso ■■■■ ■■■■

REPERTO FOTOGRAFICO



Foto n. 28: prospettiva corridoio "corr"- unità "U1"



Foto n. 29: prospettiva corridoio "corr"- unità "U1"



**ing. Francesco Dattilo**  
consulente tecnico d'ufficio

Via Misiani, 69 » 88046 Lamezia Terme (CZ) » e-mail [dattilo.franco@libero.it](mailto:dattilo.franco@libero.it)  
tel/fax 0968.27931 » cell 338.8899549 » p.iva 00949480792 » c.f. DTTFNC63M31F888B

REPERTO FOTOGRAFICO



Foto n. 30: prospettiva scala per l'accesso all'unità "U3"



Foto n. 31: prospettiva ingresso cella frigorifera "celfr4"- unità "U1"



**Ing. Francesco Dattilo**  
consulente tecnico d'ufficio

Via Misiani, 69 » 88046 Lamezia Terme (CZ) » e-mail dattilo.franco@libero.it  
tel/fax 0968.27931 » cell 338.8899549 » p.iva 00949480792 » c.f. DTTFNC63M31F888B





REPERTO FOTOGRAFICO



Foto n. 34: prospettiva ingresso cella frigorifera “celfr7”- unità “U1”



Foto n. 35: prospettiva ingresso cella frigorifera “celfr8”- unità “U1”



**Ing. Francesco Dattilo**  
consulente tecnico d'ufficio

Via Misiani, 69 » 88046 Lamezia Terme (CZ) » e-mail [dattilo.franco@libero.it](mailto:dattilo.franco@libero.it)  
tel/fax 0968.27931 » cell 338.8899549 » p.iva 00949480792 » c.f. DTTFC63M31F888B

REPERTO FOTOGRAFICO



Foto n. 36: prospettiva ingresso cella frigorifera “celfr9”- unità “U1”

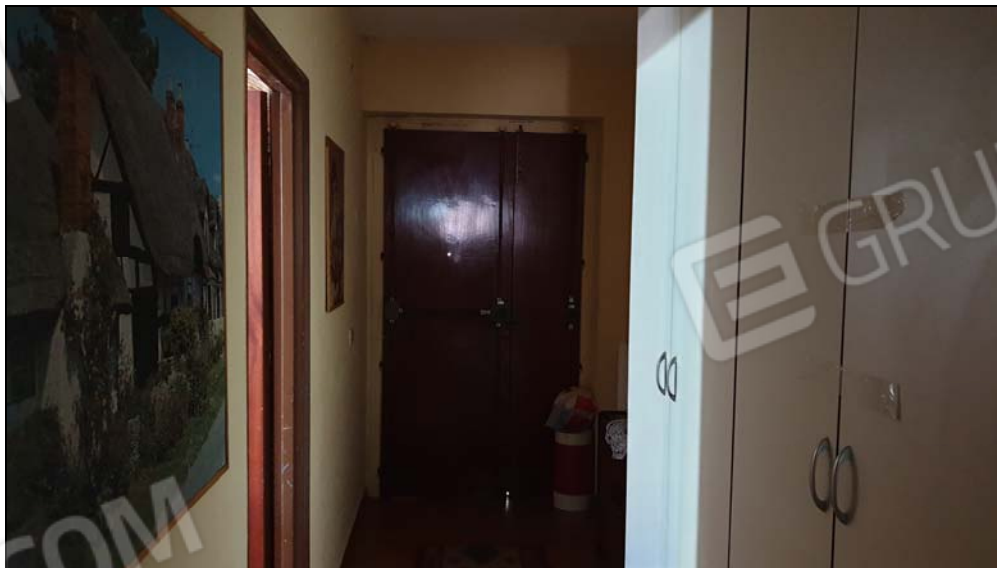


Foto n. 37: prospettiva corridoio “corr” - unità “U2”



**Ing. Francesco Dattilo**  
consulente tecnico d'ufficio

Via Misiani, 69 » 88046 Lamezia Terme (CZ) » e-mail [dattilo.franco@libero.it](mailto:dattilo.franco@libero.it)  
tel/fax 0968.27931 » cell 338.8899549 » p.iva 00949480792 » c.f. DTTFNC63M31F888B





[redacted] [redacted] [redacted] *avverso* [redacted] [redacted]

REPERTO FOTOGRAFICO



Foto n. 43: prospettiva bagno “wc” - unità “U2”



Foto n. 44: prospettiva salotto “sal” - unità “U2”

REPERTO FOTOGRAFICO

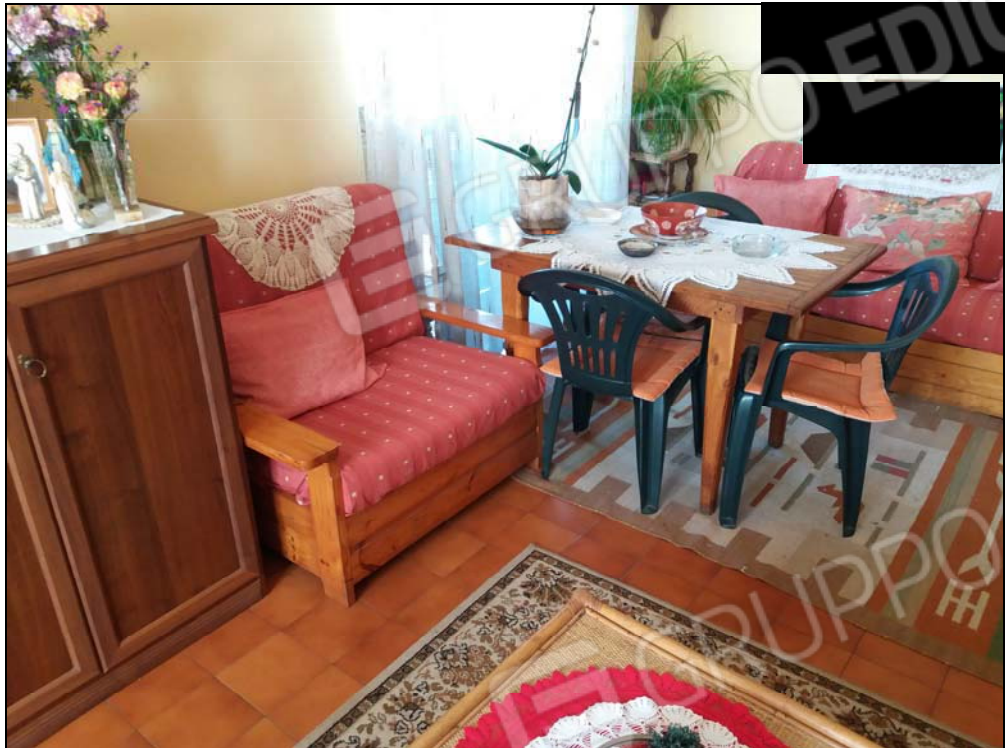


Foto n. 45: prospettiva salotto “sal” - unità “U2”



Foto n. 46: prospettiva balcone del salotto “sal” - unità “U2”



**ing. Francesco Dattilo**  
consulente tecnico d'ufficio

Via Misiani, 69 » 88046 Lamezia Terme (CZ) » e-mail [dattilo.franco@libero.it](mailto:dattilo.franco@libero.it)  
tel/fax 0968.27931 » cell 338.8899549 » p.iva 00949480792 » c.f. DTTFNC63M31F888B

REPERTO FOTOGRAFICO



Foto n. 47: prospettiva balcone del salotto "sal" - unità "U2"

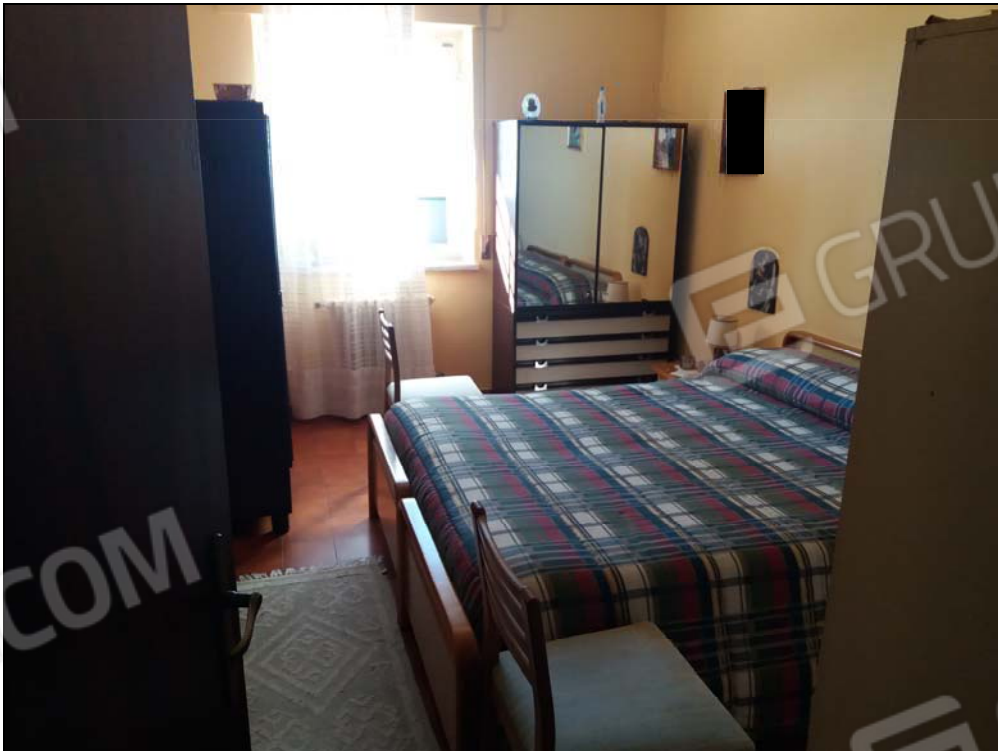


Foto n. 48: prospettiva stanza da letto "sl" - unità "U2"



REPERTO FOTOGRAFICO



**Foto n. 49:** prospettiva *reception* “rec” - unità “U3”



**Foto n. 50:** prospettiva *reception* “rec” - unità “U3”



**Ingeg. Francesco Dattilo**  
 consulente tecnico d'ufficio

Via Misiani, 69 » 88046 Lamezia Terme (CZ) » e-mail [dattilo.franco@libero.it](mailto:dattilo.franco@libero.it)  
 tel/fax 0968.27931 » cell 338.8899549 » p.iva 00949480792 » c.f. DTTFNC63M31F888B

████████████████████ ██████████ avverso ██████████ ████████

REPERTO FOTOGRAFICO



**Foto n. 51:** prospettiva “awc” e “wc” accessibili da reception - unità “U3”



**Foto n. 52:** prospettiva “dis” - unità “U3”

REPERTO FOTOGRAFICO



Foto n. 53: prospettiva "dis" - unità "U3"



Foto n. 54: prospettiva "spogl1", "awc2" e "wc2" - unità "U3"



**Ing. Francesco Dattilo**  
consulente tecnico d'ufficio  
Via Misiani, 69 » 88046 Lamezia Terme (CZ) » e-mail dattilo.franco@libero.it  
tel/fax 0968.27931 » cell 338.8899549 » p.iva 00949480792 » c.f. DTTFNC63M31F888B

REPERTO FOTOGRAFICO



Foto n. 55: prospettiva "spog12" - unità "U3"



Foto n. 56: prospettiva "sp" - unità "U3"





██████████ ██████████ ██████████ *avverso* ██████████ ██████████

REPERTO FOTOGRAFICO



**Foto n. 61:** prospettiva ambiente “a1” - unità “U3”



**Foto n. 62:** prospettiva ambiente “a1” - unità “U3”



**ing. Francesco Dattilo**  
 consulente tecnico d'ufficio

Via Misiani, 69 » 88046 Lamezia Terme (CZ) » e-mail [dattilo.franco@libero.it](mailto:dattilo.franco@libero.it)  
 tel/fax 0968.27931 » cell 338.8899549 » p.iva 00949480792 » c.f. DTTFNC63M31F888B





██████ ██████ ██████ avverso ██████ ██████

REPERTO FOTOGRAFICO



Foto n. 65: prospettiva ambiente "a3" - unità "U3"



Foto n. 66: prospettiva ambiente "a1" - unità "U4"

REPERTO FOTOGRAFICO



Foto n. 67: prospettiva ambiente "a1" - unità "U4"

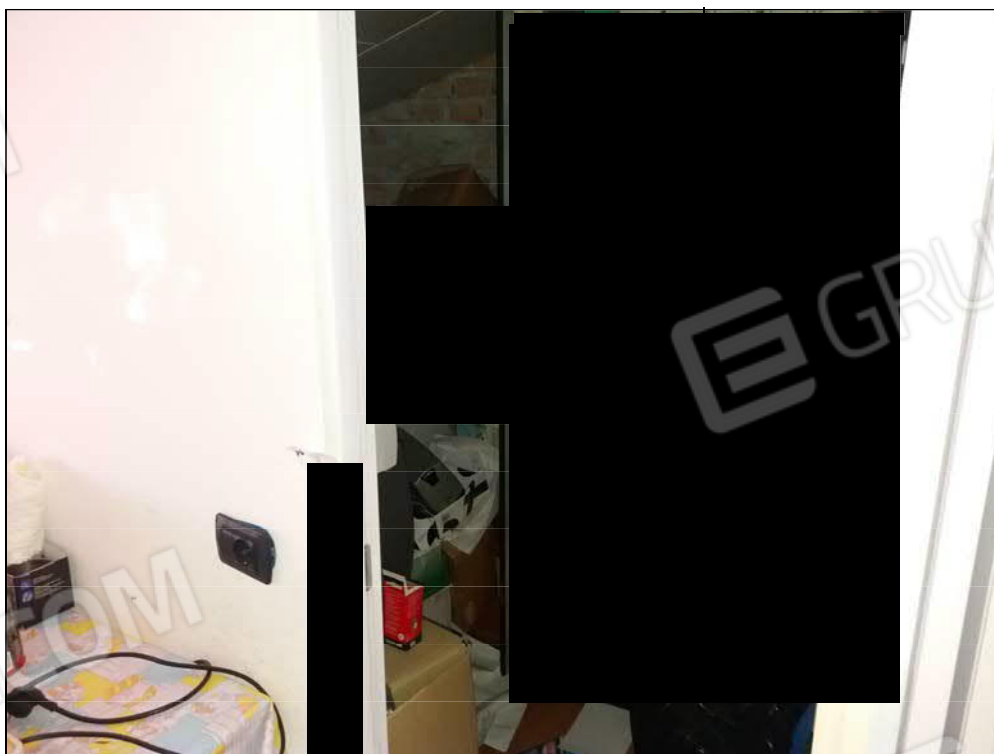


Foto n. 68: prospettiva ambiente "a2" - unità "U4"

REPERTO FOTOGRAFICO



Foto n. 69: prospettiva ambiente "a3" - unità "U4"



Foto n. 70: prospettiva ambiente "a3" - unità "U4"

■■■■■ avverso ■■■■■

REPERTO FOTOGRAFICO



Foto n. 71: prospettiva ambiente “a4” - unità “U4”

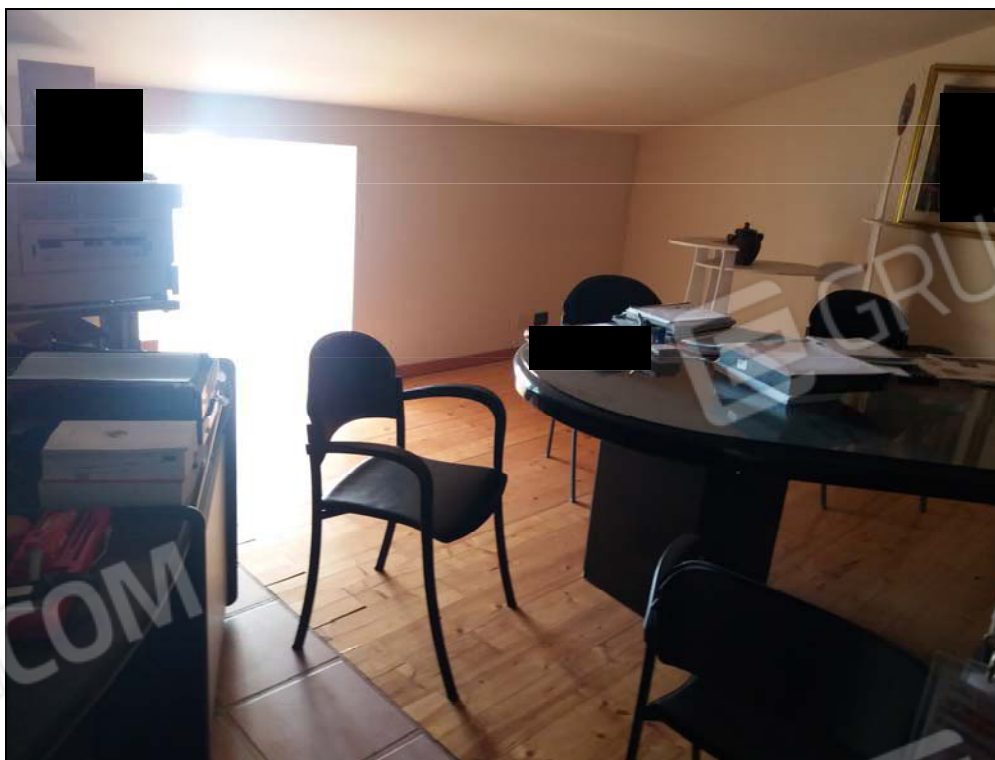


Foto n. 72: prospettiva ambiente “a4” - unità “U4”



**Ing. Francesco Dattilo**  
consulente tecnico d'ufficio

Via Misiani, 69 » 88046 Lamezia Terme (CZ) » e-mail dattilo.franco@libero.it  
tel/fax 0968.27931 » cell 338.8899549 » p.iva 00949480792 » c.f. DTTFNC63M31F888B



Foto n. 73: prospettiva ambiente “a4” - unità “U4”



Foto n. 74: prospettiva ambiente “a4” - unità “U4”