



FOTO N° 1 – VISTA AEREA



FOTO N° 2 – VISTA FACCIATA PROSPICIENTE IL VIALE GRANDINETTI – INGRESSO PIANO TERRA E PIANO PRIMO

Allegati fotografici



Foto N° 3 – VISTA INGRESSO PIANO TERRA



Foto N° 4 – CORRIDOIO

Allegati fotografici



Foto N° 5 – STANZA DA LETTO



Foto N° 6 – CUCINA

Allegati fotografici



FOTO N° 7 – SALA DA PRANZO.



FOTO N° 8 – SALA SOGGIORNO-STUDIO

Allegati fotografici



FOTO N° 9 – BAGNO



FOTO N° 10 – SCALA D'ACCESSO AL PRIMO PIANO

Allegati fotografici



FOTO N° 11 – SCALA D'ACCESSO AL PRIMO PIANO



FOTO N° 12 – ZONA GIORNO

Allegati fotografici



FOTO N° 13 – ZONA GIORNO - CUCINA



FOTO N° 14 – STANZA DA LETTO MATRIMONIALE

Allegati fotografici



FOTO N° 15 – STANZA DA LETTO BAMBINI

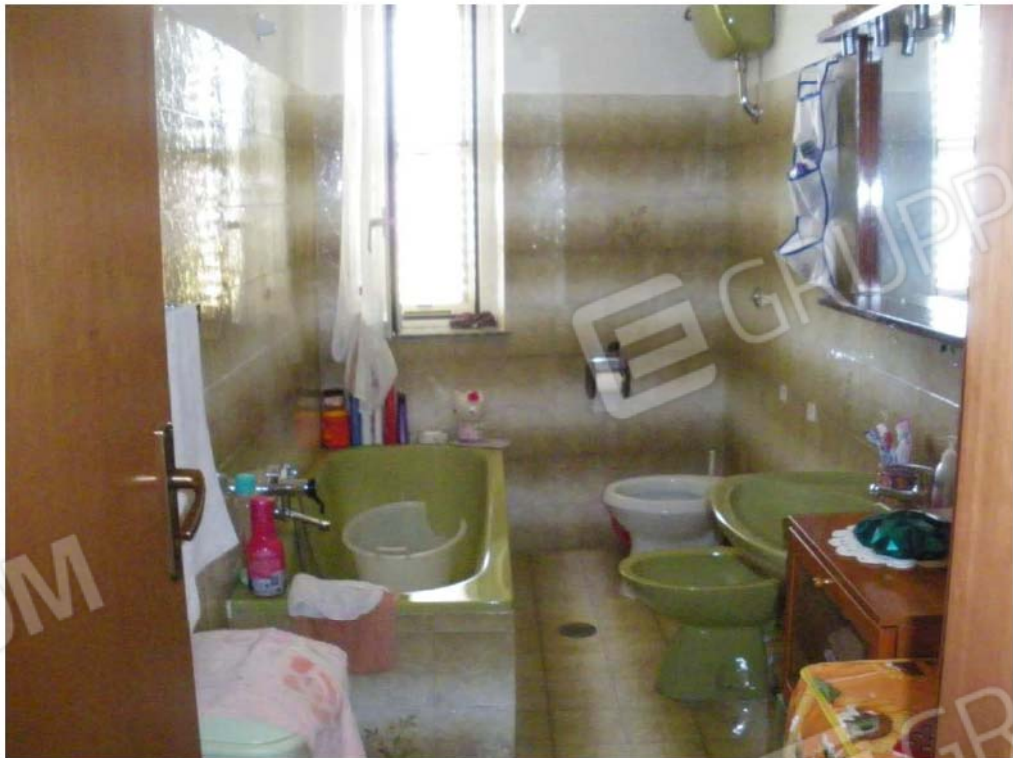


FOTO N° 16 – BAGNO

Allegati fotografici



FOTO N° 17 – BALCONE



FOTO N° 18 – BOTOLA D'ACCESSO AL PIANO SECONDO

Allegati fotografici



FOTO N° 19 – AMBIENTE PRINCIPALE



FOTO N° 20 – TERRAZZA

Allegati fotografici



Foto N° 21 – ALTRA VISTA DELLA TERRAZZA



Foto N° 22 – BAGNO IN CORSO DI COSTRUZIONE

Allegati fotografici



Foto N° 23 – BOX AUTO



Foto N° 24 – BOX AUTO

Allegati fotografici

Nella speranza di aver svolto al meglio il mandato conferito, lo scrivente ringrazia per la fiducia accordatagli e resta a disposizione del magistrato per eventuali chiarimenti e/o delucidazioni.

IL CTU

Dott. Ing. Luca Truzzolillo

Allegati fotografici