



Foto 1: Vista anteriore, ingresso immobile



Foto 2 Vista anteriore



Foto 3 Vista posteriore immobile



Foto 4 Vista posteriore immobile



Foto 5 Ingresso immobile



Foto 6 Cucina



Foto 7 Termocamino



Foto 8 Atrio-Salone



Foto 9 Salone



Foto 10 Particolare controsoffitto



Foto 11 Salone



Foto 12 Sala da pranzo



Foto 13 Camera da letto piano terra



Foto 14 Camera da letto piano terra



Foto 15 Camera da letto piano terra



Foto 16 Camera da letto piano terra



Foto 17 Scale



Foto 18 Scale



Foto 19 Vista dal piano sottotetto



Foto 20 Corridoio piano sottotetto



Foto 21 Bagno



Foto 22 Camera piano sottotetto



Foto 23 Balcone e Camera piano sottotetto

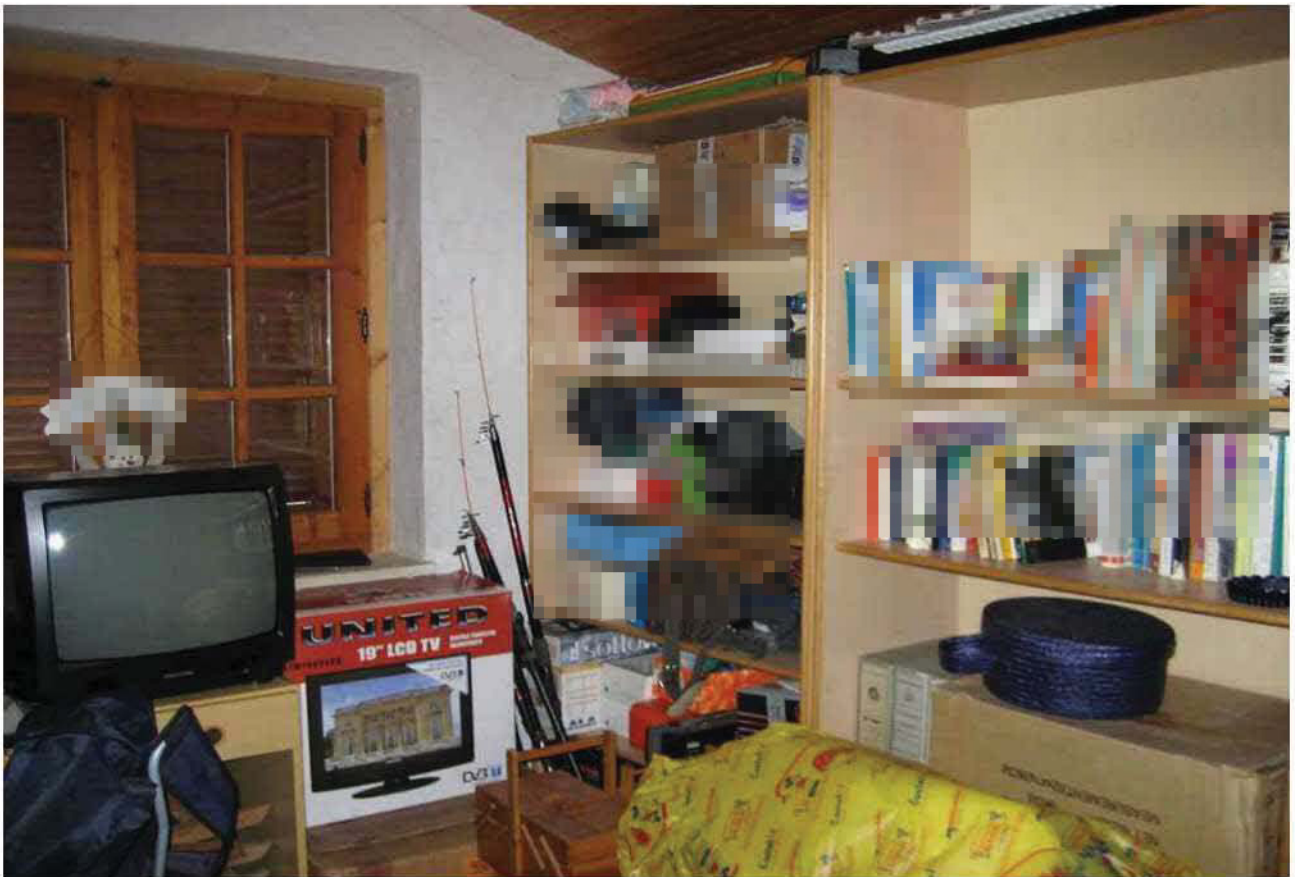


Foto 24 Camera piano sottotetto

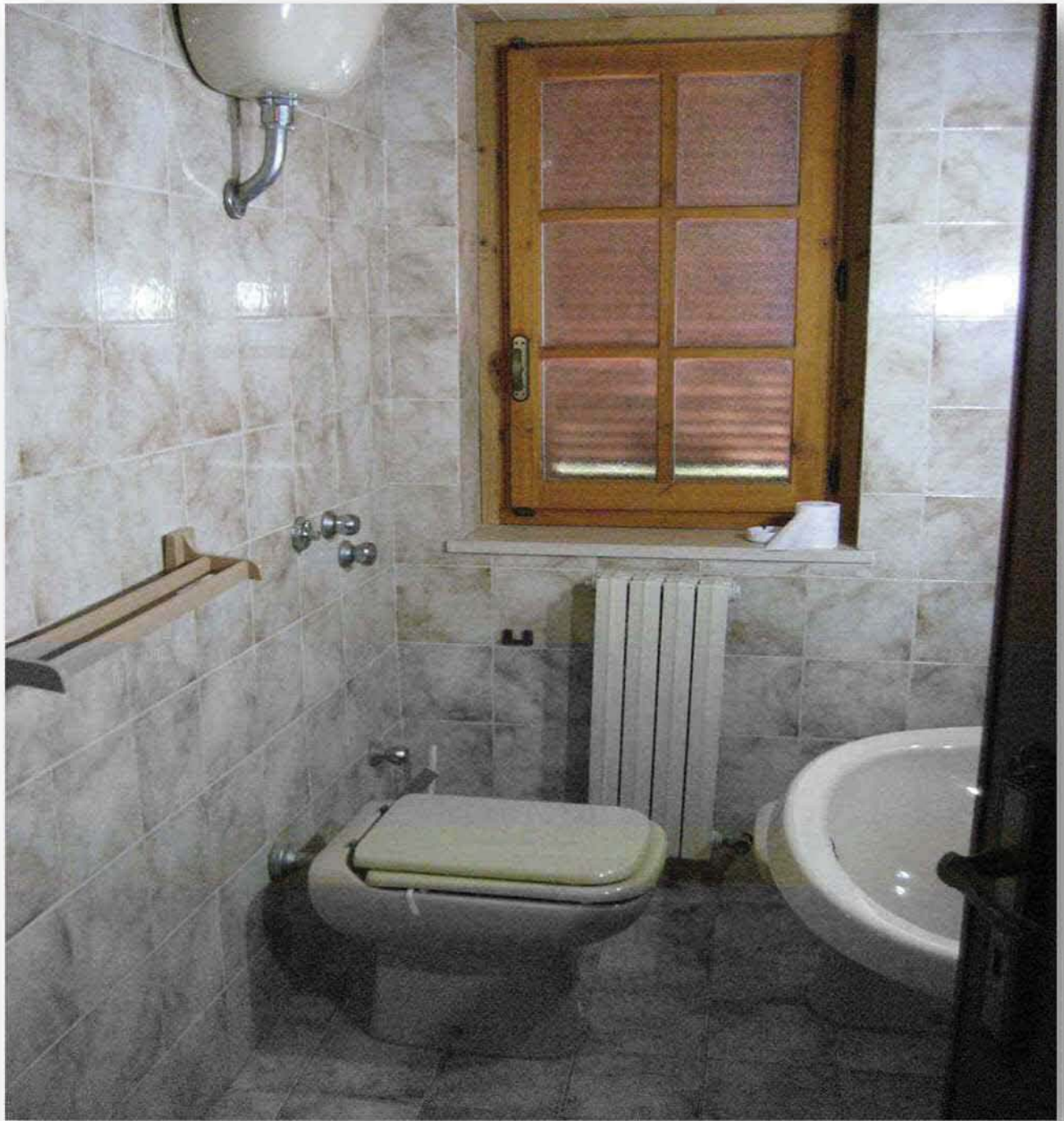


Foto 25 Bagno piano sottotetto



Foto 26 Vista dall'alto sul salone-sala da pranzo



Foto 27 Particolare copertura tetto



Foto 28 Corte



Foto 29 Alberi presenti sul terreno



Foto 30 Manufatti adiacenti all'immobile



Foto 31 Manufatto sito sul terreno



Foto 32 Manufatto sito sul terreno



Foto 33 Manufatto sito sul terreno