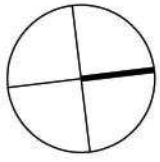
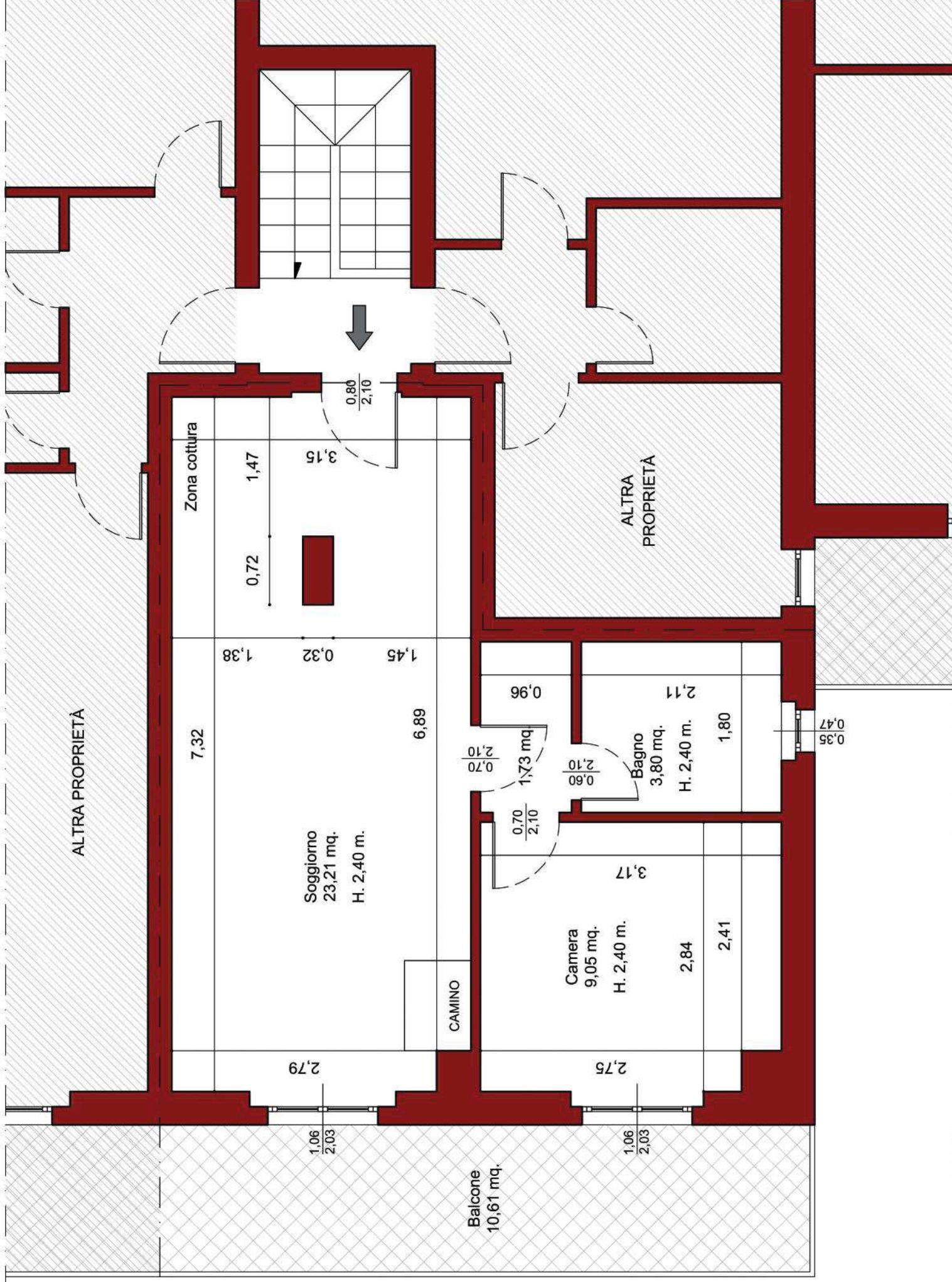


CRISTIANO COLTURA
 ARCHITETTO
 N° 1693
 BERGAMO

RIEPILOGO SUPERFICI:

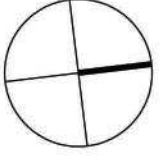
- sup. netta calpestabile unità abitativa 41,62 mq.
- sup. lorda commerciale unità abitativa 51,05 mq.



RIEPILOGO SUPERFICI:

- sup. netta calpestabile unità abitativa 37,79 mq.
- sup. lorda commerciale unità abitativa 44,78 mq.
- sup. balcone 10,61 mq.

PLANIMETRIA DI RILIEVO DELL'UNITÀ ABITATIVA DEL PIANO PRIMO / SCALA "B" (LOTTO 2) - SCALA 1:50



CRISTIANO
CULTURA
ARCHITETTI
P. BORGAMO
N. 16993
ARCHITETTO



RIEPILOGO SUPERFICI:

- sup. posto-auto sub. 708 (LOTTO 3) 10,66 mq.
- sup. posto-auto sub. 709 (LOTTO 4) 10,66 mq.
- sup. posto-auto sub. 710 (LOTTO 5) 11,75 mq.
- sup. posto-auto sub. 714 (LOTTO 2) 14,33 mq.
- sup. posto-auto sub. 718 (LOTTO 1) 11,00 mq.
- sup. posto-auto sub. 726 (LOTTO 6) 16,47 mq.
- sup. posto-auto sub. 728 (LOTTO 7) 13,55 mq.
- sup. posto-auto sub. 729 (LOTTO 8) 24,95 mq.
- sup. posto-auto sub. 731 (LOTTO 9) 12,96 mq.

PLANIMETRIA DEL PIANO INTERRATO CON I POSTI-AUTO