

Allegato _ 002

Documentazione fotografica

Immobile oggetto di valutazione:

Comune di CREMONA (CR) Fraz. Cavatigozzi
Comparto ex Auricchio – ex Negroni – ex Ocrim
Via Stazione – Via Casanova – Via Passirano

Complesso di edifici “ex NEGRONI”



Immagine satellitare Google maps



Foto n. 1 e 2 - Vista ingresso al complesso da Via Stazione





Foto n. 3 e 4 – Vista dei capannoni da strada interna al complesso di propr. di terzi





Foto n. 5 e 6 – Tettoia con struttura in ferro





Foto n. 7 e 8 – Capannone in c.a. prefabbricato





Foto 9 e 10 – altra vista del capannone





Foto n. 11 e 12 – interno al capannone





Foto 13 – ex servizi interni al capannone



Foto n. 14 – vista altri edifici



Foto n. 15 e 16 – Capannone con struttura in ferro





Foto n. 17 e 18 – interno e altra vista capannone in ferro





Foto n. 19 e 20 – Vista edificio in muratura fatiscente





Foto n.21 e 22 – altra vista edifici in muratura





Foto n.23 – altra vista edificio in muratura



Foto n.24 – cabina Enel

Complesso di edifici “ex AURICCHIO”



Immagine satellitare Google maps



Foto n. 1 e 2 - Vista da Via Stazione





Foto n. 3 e 4 – altra vista da Via Stazione





Foto n. 5 e 6 – Vista da Via Casanova





Foto n. 7 e 8 – altra vista da Via Casanova





Foto n. 9 e 10 – Vista interni





Foto n. 11 e 12 – Vista interni





Foto n. 13 e 14 – Vista interni





Foto n. 15 e 16 - Vista da Via Casanova





Foto n. 17 e 18 - altra Vista da Via Casanova





Foto n. 19 e 20 – ingresso da Via Casanova





Foto n. 21 e 22 – Vista da Via Casanova



Complesso di edifici “ex OCRIM”



Immagine satellitare Google maps



Foto n. 1 e 2





Foto n. 3 e 4





Foto n. 5 e 6





Foto n. 7 e 8





Foto 9 e 10





Foto n. 11 e 12



“Aree Cavo del Morbasco”

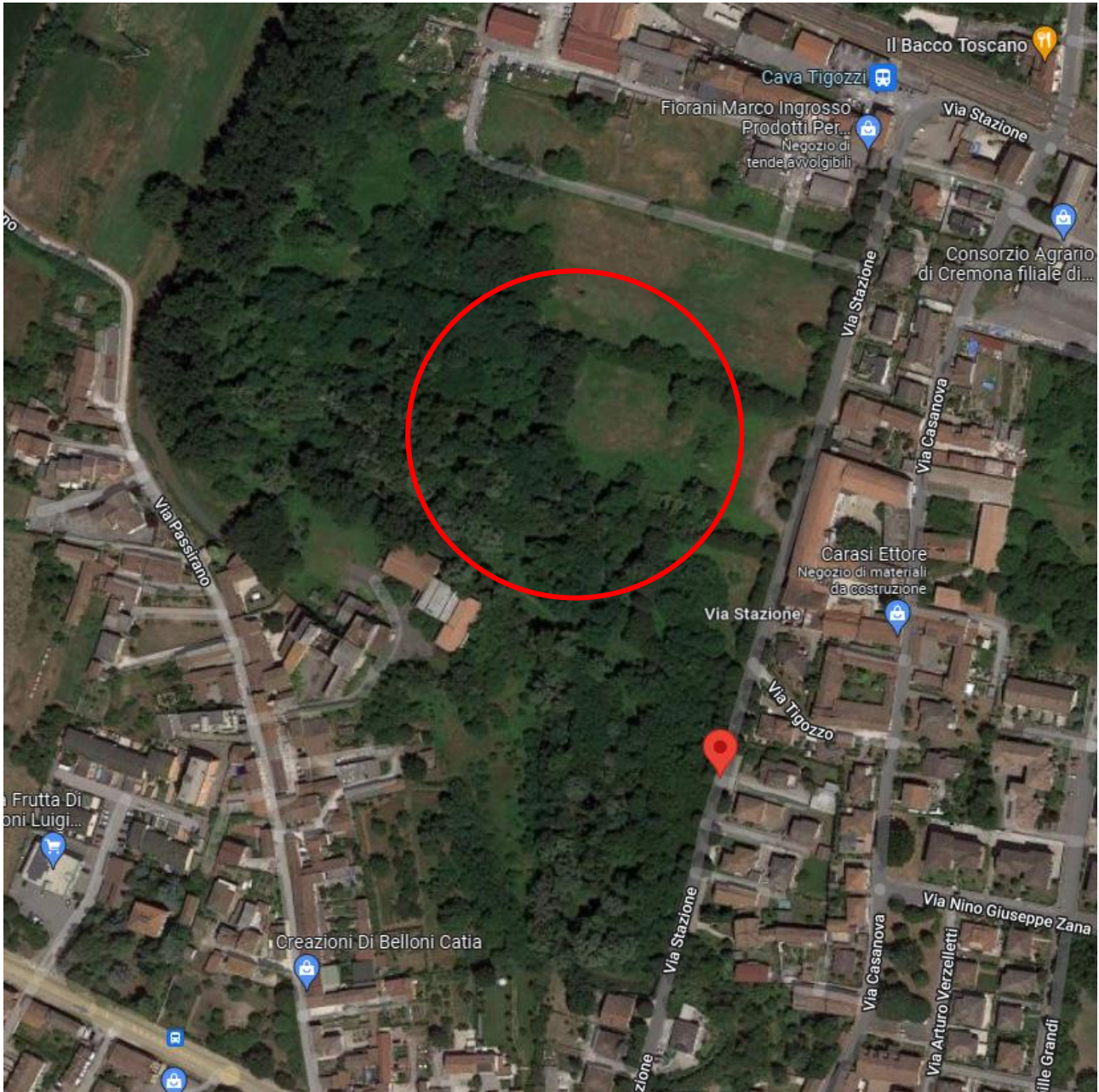


Immagine satellitare Google maps



Foto n. 1 e 2 – Vista da Via Stazione





Foto n. 3 e 4 – Vista da Via Stazione





Foto n. 5 e 6 – altra vista da Via Stazione





Foto n. 7 e 8





Foto 9 e 10





Foto n. 11 e 12

