

Esecuzione Immobiliare N. 129/2021 r.g.espr. promossa da:
PENELOPE SPV S.R.L. contro [REDACTED]

TRIBUNALE DI CATANZARO
Ufficio Esecuzioni Immobiliari

Oggetto: Esecuzione Immobiliare N. 129/2021 r.g.espr.

promossa da:

PENELOPE SPV S.R.L. c/o [REDACTED]

Giudice Esecuzione : Dott.ssa DI CREDICO CHIARA

C.T.U. : Ing. SPOTO AGATINO

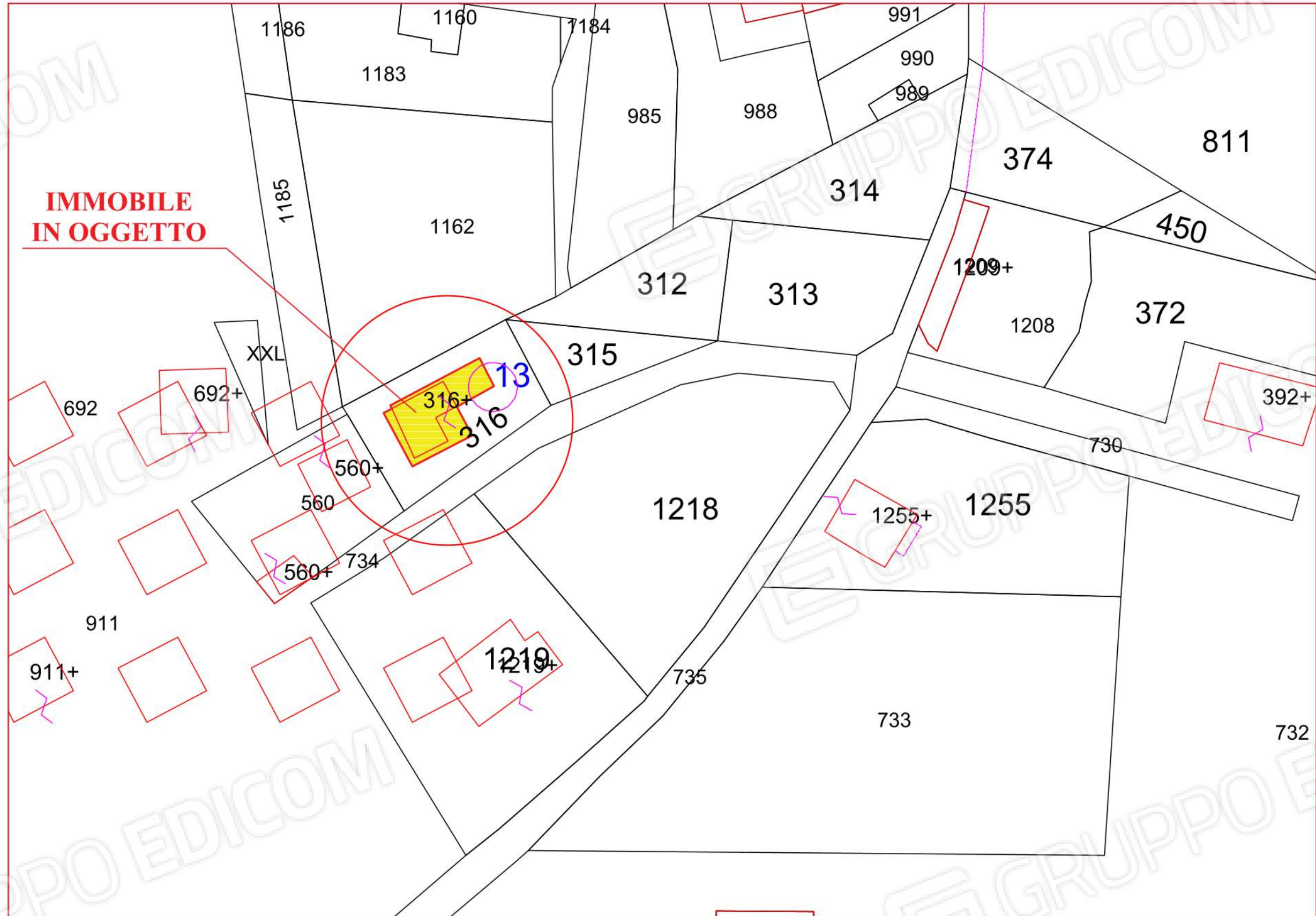


RILIEVO FOTOGRAFICO del 20/11/2023
COMUNE DI CATANZARO (CZ)
• FOGLIO 61 - PART. 316 - SUB. 3
PIANO PRIMO E CORTE

All 18

STRALCIO FOGLIO DI MAPPA

Immobilabile censito al Foglio 61 - Part. 316 - Sub. 3



PLANIMETRIA CON CONI OTTICI
Immobile censito al Foglio 61 - Part. 316 - Sub. 3
Piano Primo

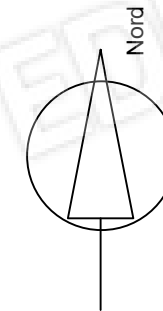
Via dei Tulipani - civ. 14/A

H= 2.87 m

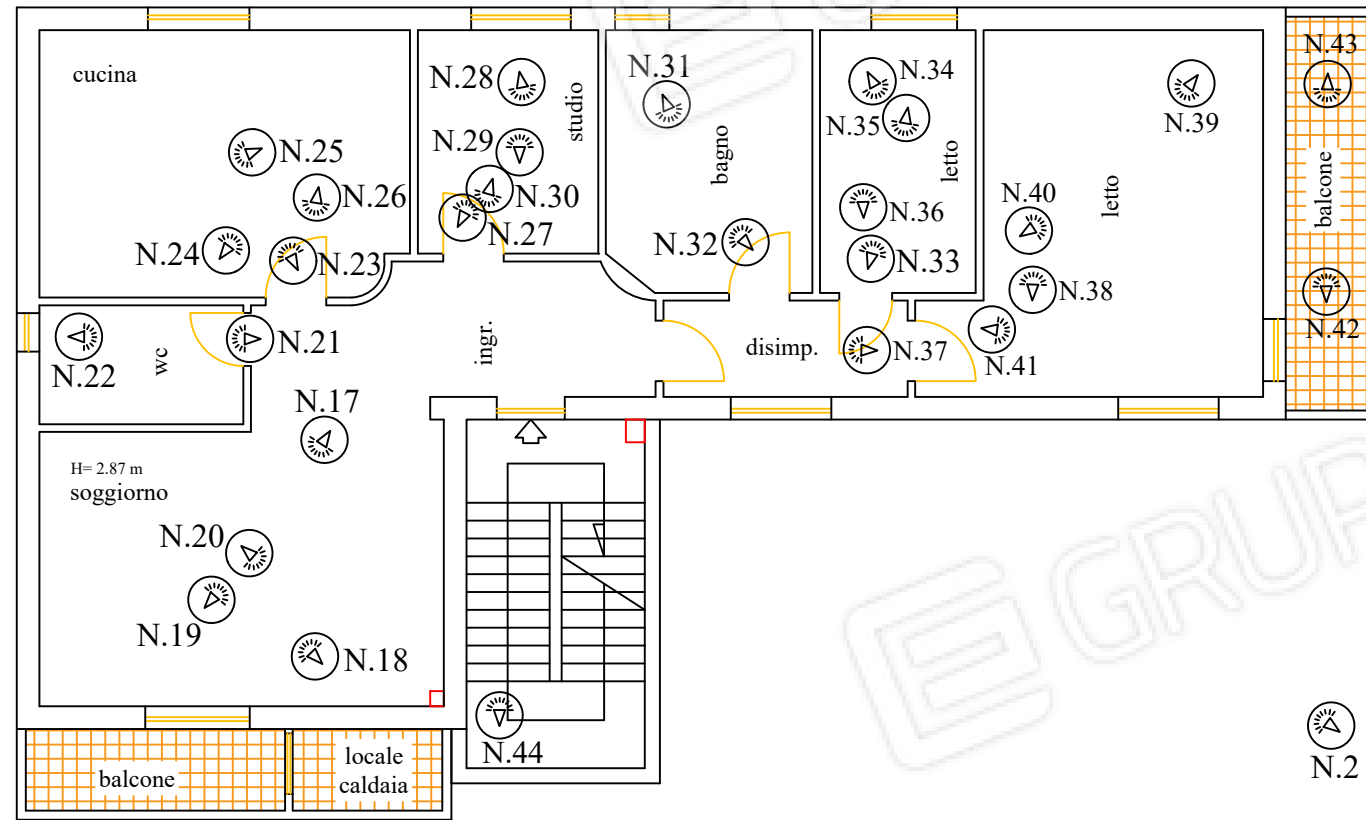
PROPRIETÀ: [REDACTED]

Scala 1:100

Part. 1162

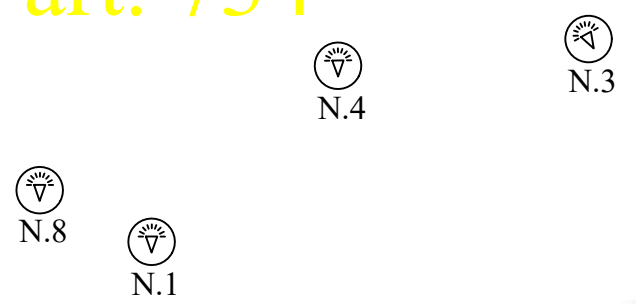


Part. 560



Part. 315

Part. 734

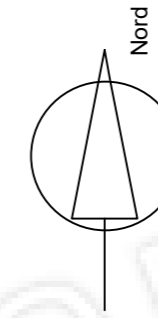


PLANIMETRIA CON CONI OTTICI

Foglio 61 - Part. 316

Corte

Via dei Tulipani - civ. 14/A

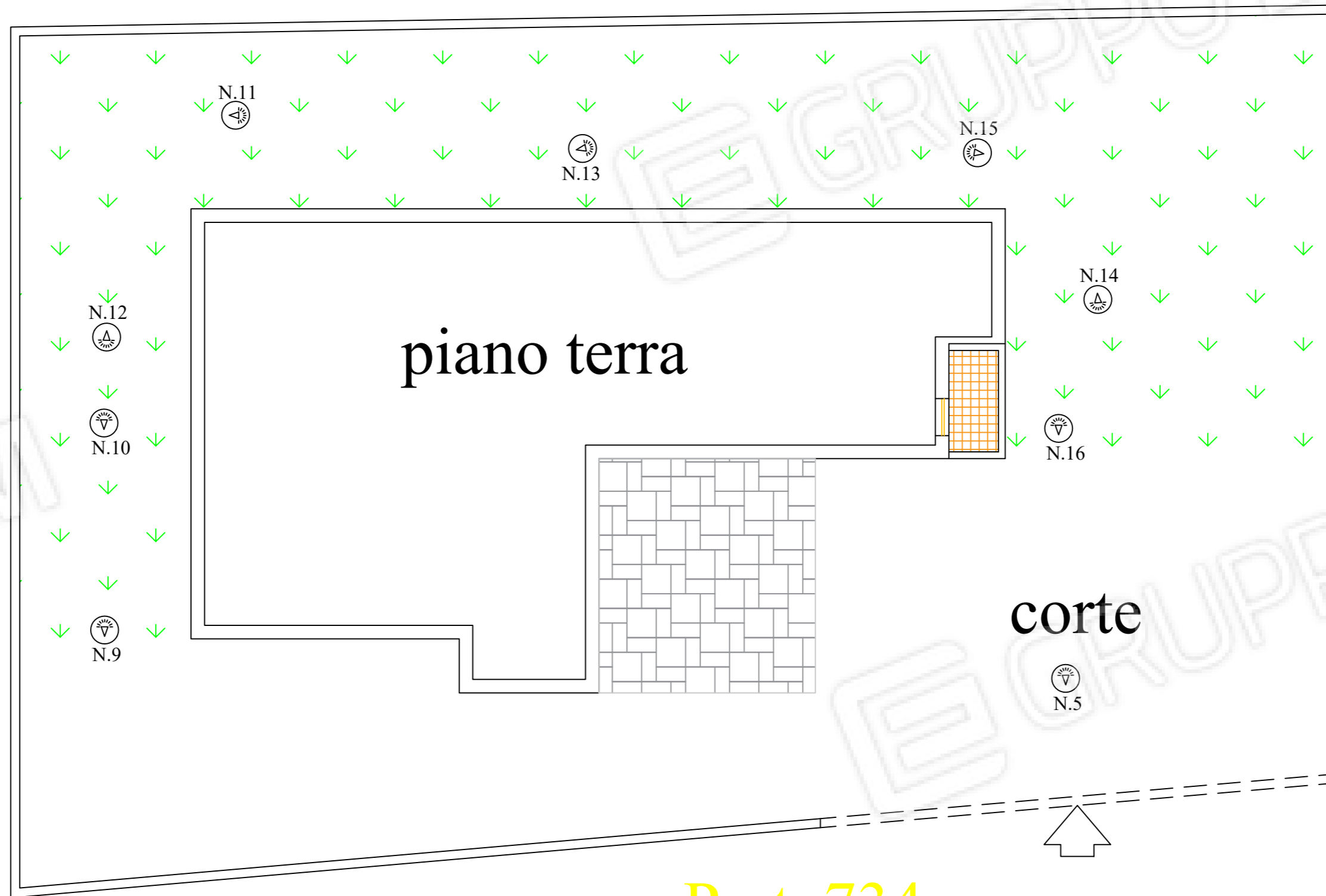


Scala 1:100

Part. 1162

Part. 560

Part. 315



Part. 734

Viale della Lacina

N.6

N.7



Foto N.1



Foto N.2



Foto N.3



Foto N.4



Foto N.5



Foto N.6



Foto N.7



Foto N.8



Foto N.9



Foto N.10



Foto N.11



Foto N.12



Foto N.13



Foto N.14



Foto N.15



Foto N.16



Foto N.17



Foto N.18



Soggiorno

Foto N.19



Soggiorno

Foto N.20



Foto N.21

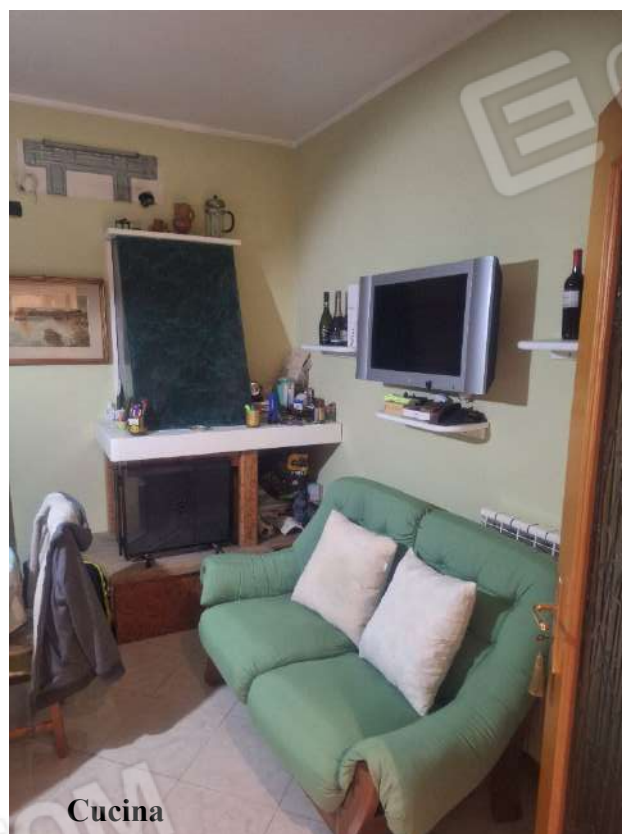


Foto N.22



Cucina

Foto N.23



Cucina

Foto N.24



Foto N.25



Foto N.26



Foto N.27



Foto N.28



Foto N.29



Foto N.30



Foto N.31



Foto N.32



Foto N.33



Foto N.34



Foto N.35

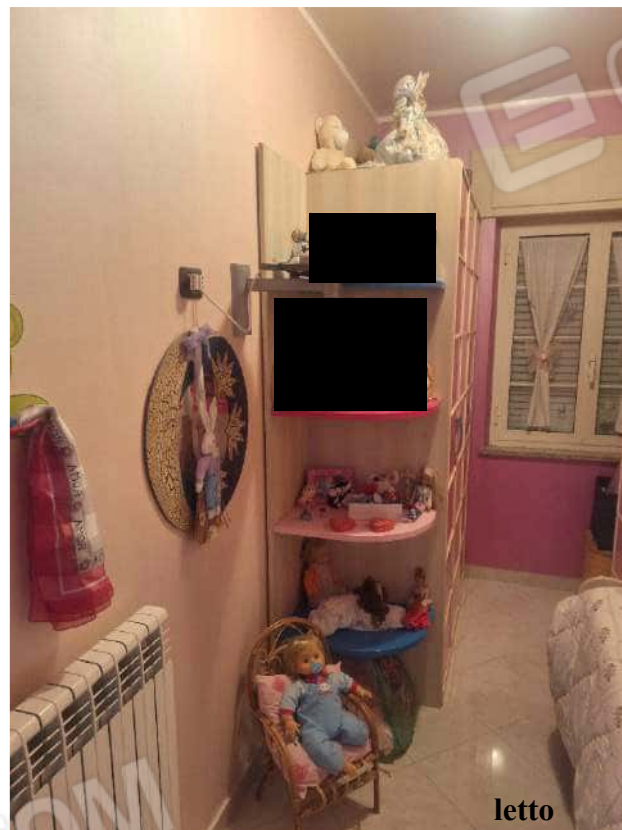


Foto N.36



Foto N.37



Foto N.38



Foto N.39



Foto N.40



letto

Foto N.41



Foto N.42



Foto N.43

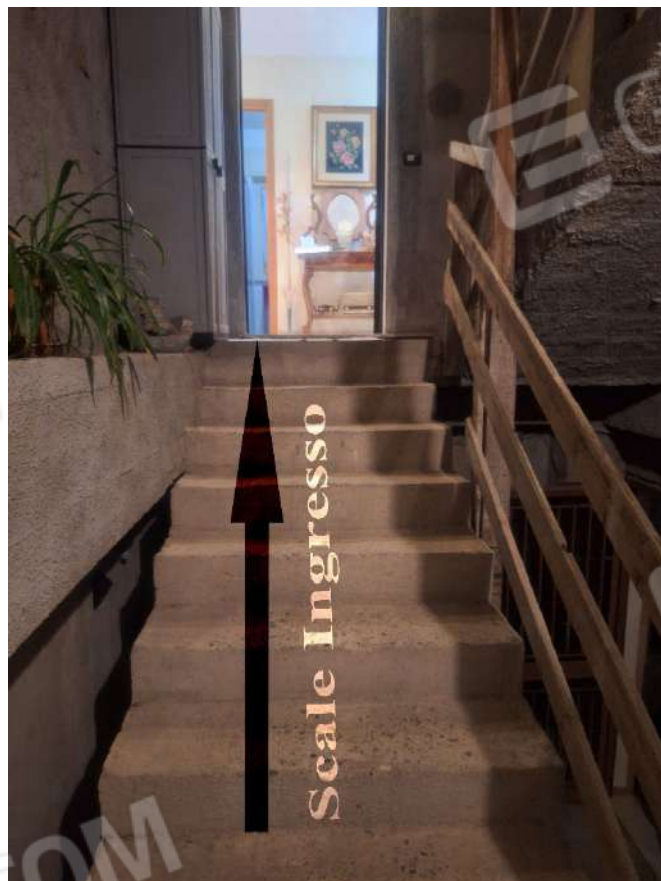


Foto N.44