

## DOCUMENTAZIONE FOTOGRAFICA



*foto 1 – prospetto fronte strada*

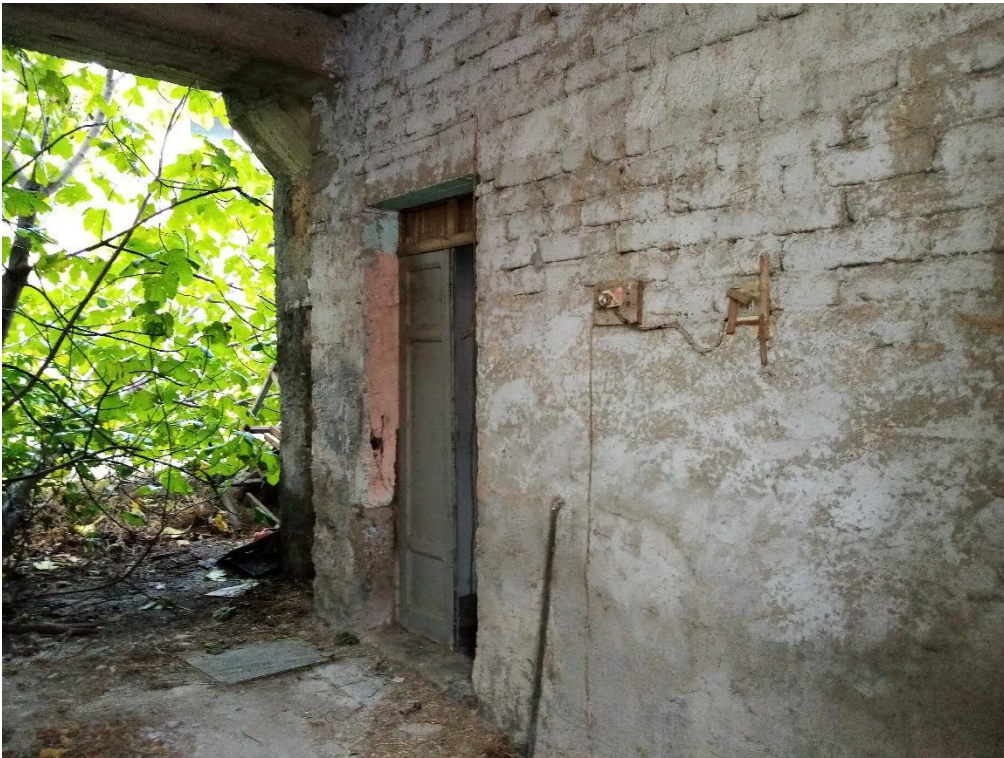


*foto 2 – prospetto fronte strada*





*foto 3 – muratura lato Nord – Est*



*foto 4 -portico / passo carraio con ingresso all'abitazione*







*foto 5 - portone in legno e ingresso all'abitazione*



*foto 6 - vano al piano terreno verso accesso alla scala*





*foto 7 - vano al piano terreno - accesso dalla strada*



*foto 8 - scala*





*foto 9 - vano al piano primo*



*foto 10 - vano al piano primo*







*foto 11 - soffitto piano primo*



*foto 12 - ripostiglio al piano primo*





*foto 13 - vano al piano primo*



*foto 14 - soffitto vano scala*







*foto 15 – prospetto posteriore*



*foto 16 – muratura di recinzione cortile lato Nord – Est*







*foto 17 – muratura di recinzione confine opposto*



*foto 18 - cortile*

