



FOTOGRAFIA N. 4

L'accesso avviene da sud - ovest (vedasi fotografia sottostante)

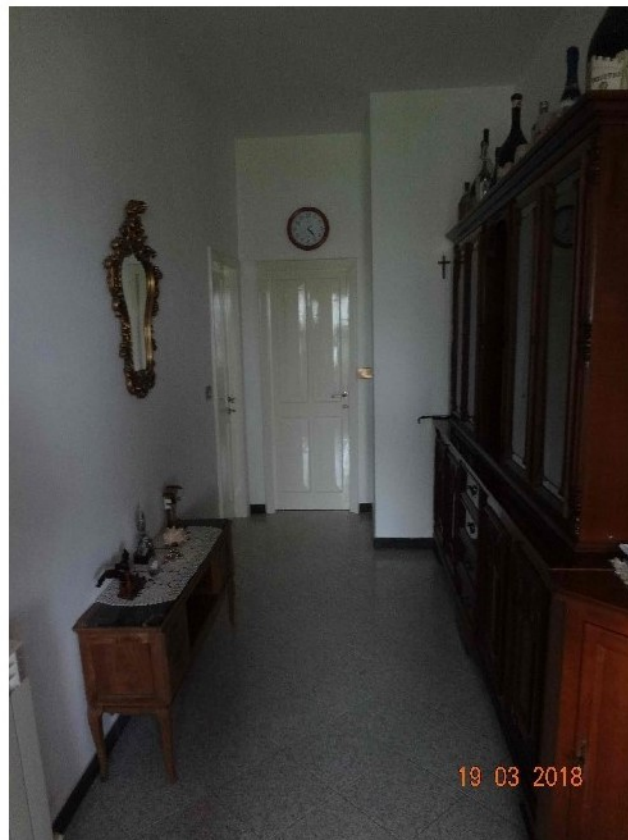


FOTOGRAFIA N. 5



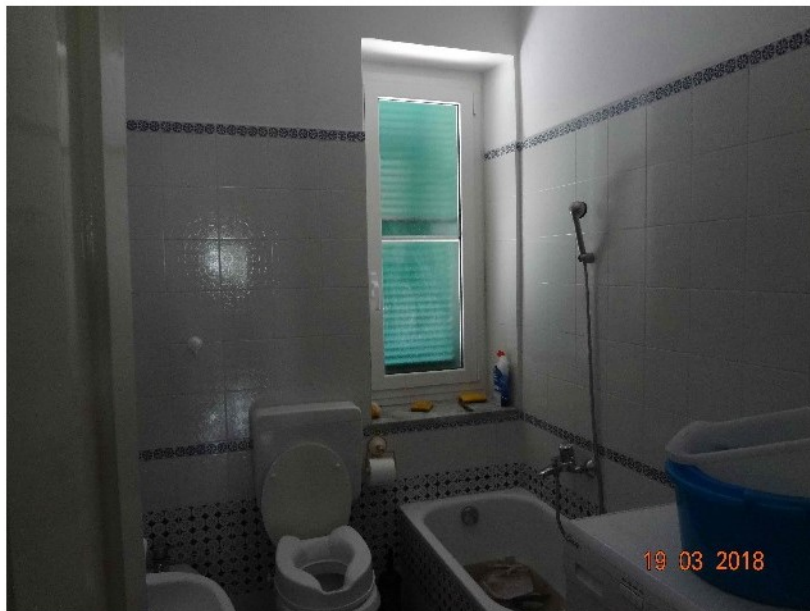
FOTOGRAFIA N. 6

Da qui si accede agli altri vani dell'appartamento tra i quali un disimpegno (vedasi fotografia sottostante)



FOTOGRAFIA N. 7





FOTOGRAFIA N. 10

una prima camera da letto dotato di finestra prospiciente
il lato sud est (vedasi fotografia sottostante)



FOTOGRAFIA N. 11



FOTOGRAFIA N. 8

un ampio locale utilizzato come ripostiglio, dotato di doppia finestra (vedasi fotografia sottostante)



FOTOGRAFIA N. 9