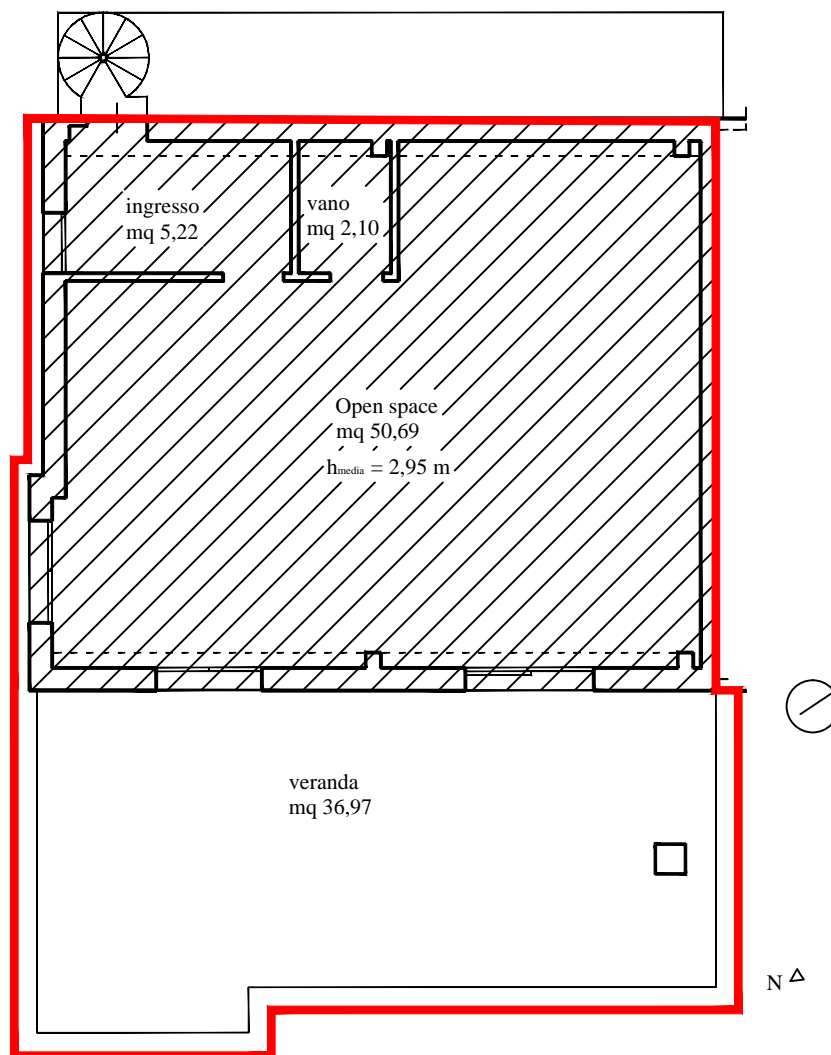
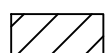


TRIBUNALE DI SIRACUSA
SEZ. ES. IMM. PROC. 85/2024 RIUNITA ALLA 148/2021

PIANTA LASTRICO SOLARE - Scala 1:100



Via Monte Zimmara n°24

 PORZIONE EDIFICATA DA
DEMOLIRE E RIPRISTINARE A
LASTRICO SOLARE

 SUPERFICIE LORDA
LASTRICO SOLARE 102 mq