

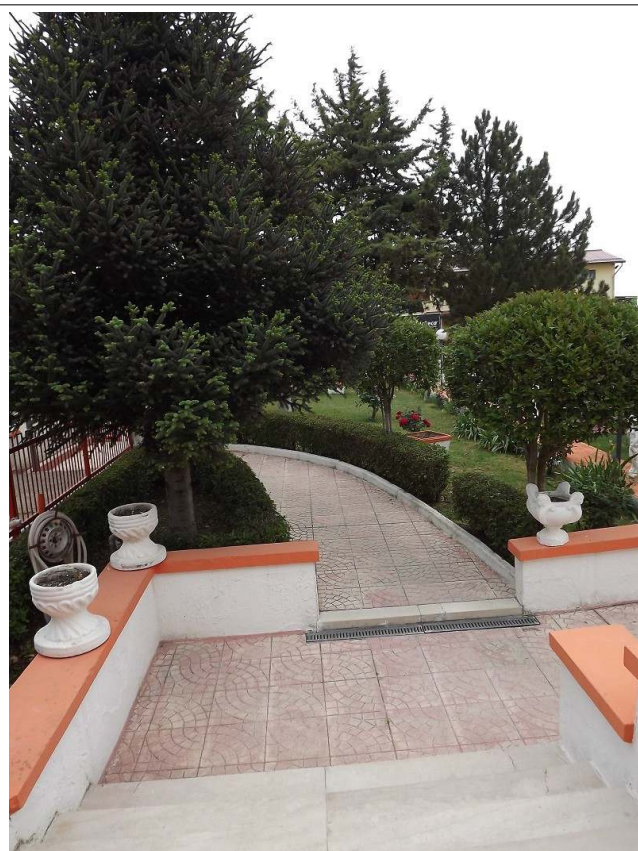
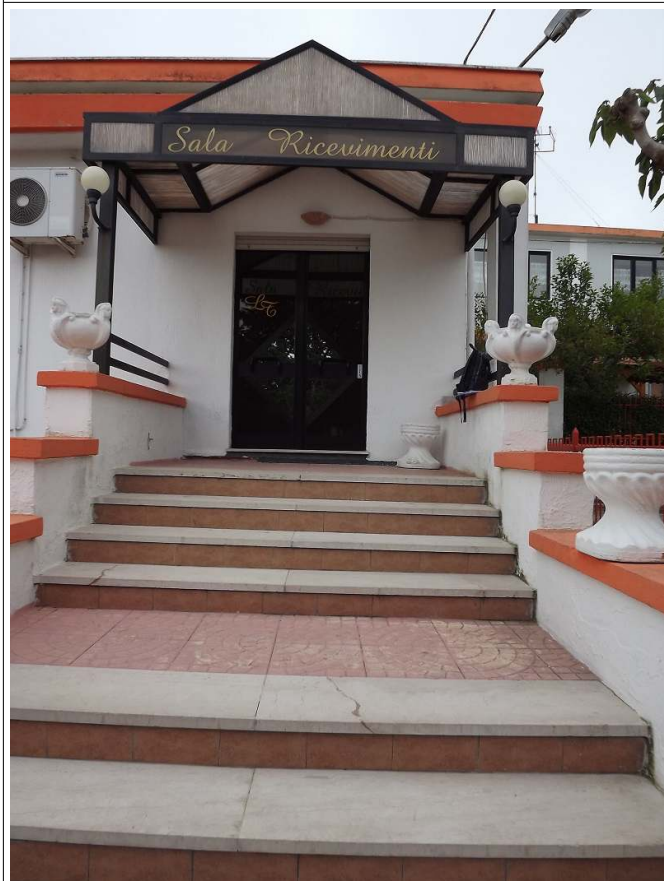
R.G.Es. 480/2015 - Lotto 1 Complesso turistico alberghiero al F.22
Part. 253 Su. 3-6 oltre Unità abitativa al Sub.5 in Castelnuovo della
Daunia SP6 Km 18,200
- vista google maps -



Dalla SP6



Ingresso sala ricevimento al II° livello



sala ricevimento al II° livello - Interni



sala ricevimento al II° livello - Interni



sala ricevimento al II° livello - Interni



Copertura abusiva in pannelli accoppiati di colore rosso posta sulla sala ricev.



Bar



Tavernetta



Terrazza al I° livello – chiusa in assenza di permessi



Cucine



Corpo "A" – camere al II° livello - corridoio



Corpo "A" – camere al II° livello – camera doppia tipo



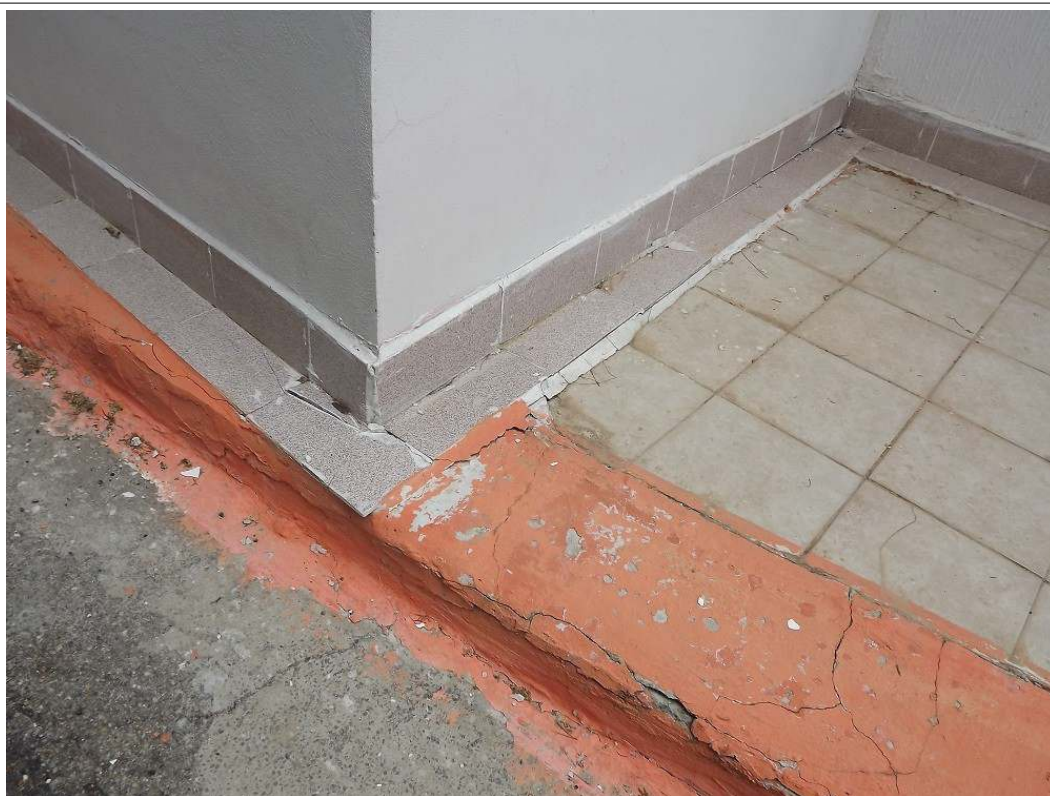
Corpo "A" – camere al II° livello – camera singola tipo



Bagno tipo



Corpo "A" – camere al II° livello – cedimenti



Corpo "A" – scalinata di collegamento terrazza al II° livello, lato camere



Corpo "B" – II° livello, accesso alle camere



Corpo "B" – II° livello, accesso alle camere



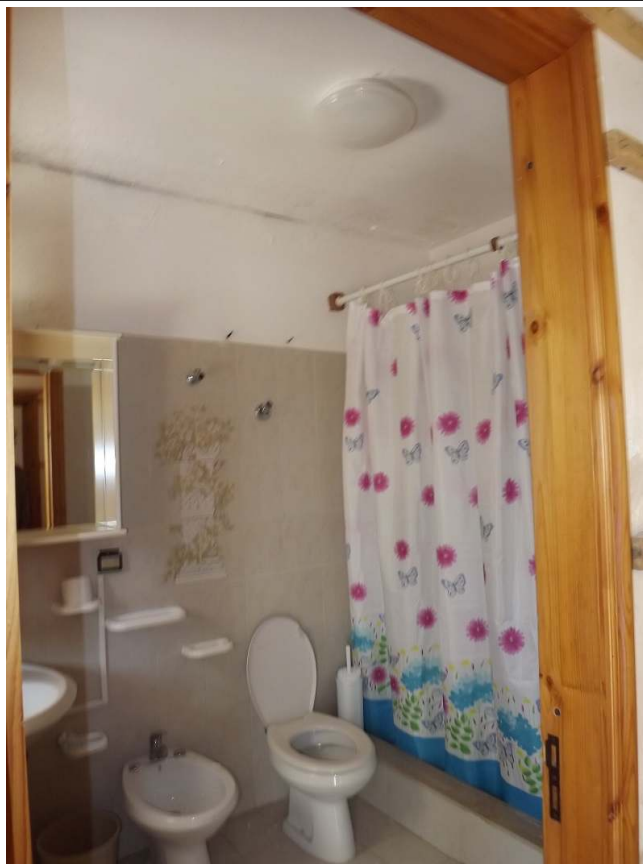
Corpo "B" – I° livello, accesso alle camere



Corpo "B" – I° e II° livello, interni tipo



Corpo "B" – I° e II° livello, bagno tipo



Corpo "B" – I° livello – infiltrazioni d'acqua con conseguente inagibilità san./



Area piscine, bouvette, spogliatoio



Spogliatoio -



Lastrico spogliatoio



Colombaia



Locale depuratore



Vano caldaia



Condotta Forno



Terrazze semicircolari chiuse



Chiesa



Autorimessa



Ingresso autonomo Sub. 4



Ingresso Sub. 5



Zona pranzo Sub. 4



Sala e Cucina – Sub 4



Sub. 4



Sub. 4



Sub.4



Sub.4



Unità abitativa Sub.5 - ingresso



Sub. 5



Zona Pranzo – Sub. 5



Sala - Sub. 5



- Sub. 5



- Sub. 5

