

Foto n. 1:  
Portone di ingresso

Foto n. 2:  
Scala interna di accesso



Foto n. 1

Foto n. 2

Foto n. 3:  
Porta di caposcala

Foto n. 4:  
Ingresso-disimpegno



Foto n. 3

Foto n. 4

Foto n. 5:  
Camera da letto n. 1

Foto n. 6:  
Cucina



Foto n. 5



Foto n. 6

Foto n. 7:  
Antibagno e bagno

Foto n. 8:  
Camera da letto n. 2

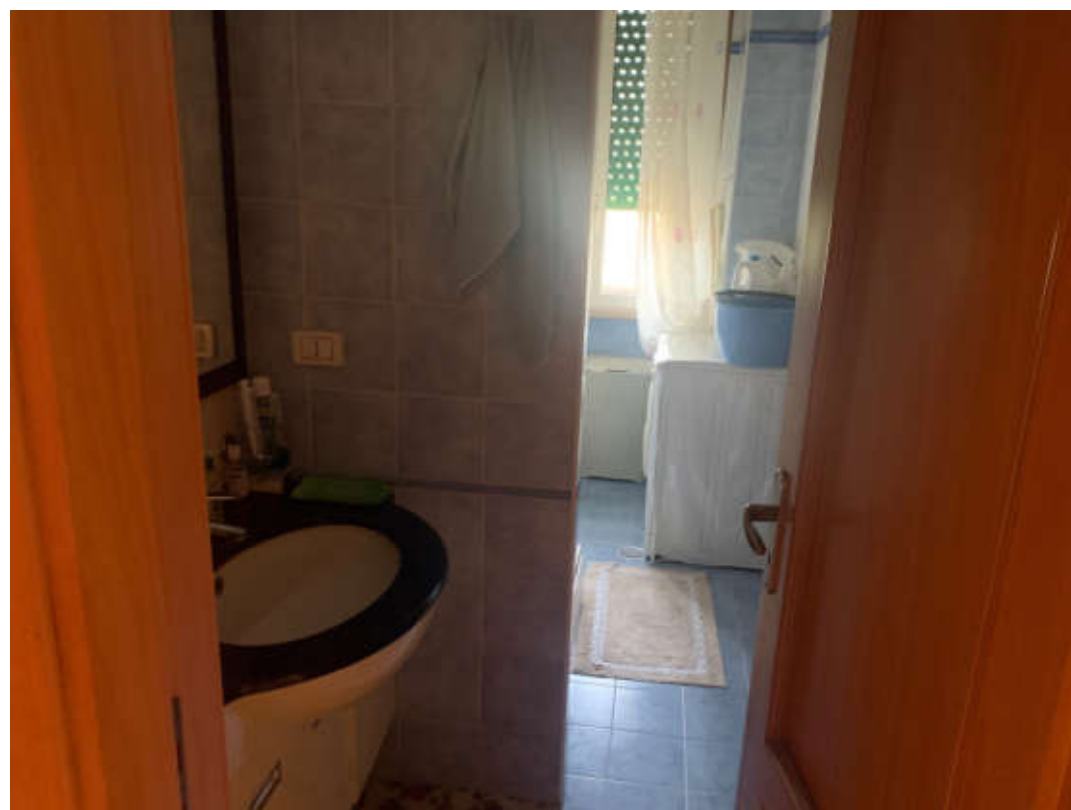


Foto n. 7



Foto n. 8

Foto nn. 9/10:  
Camera da letto n. 2 con viste cabina armadio

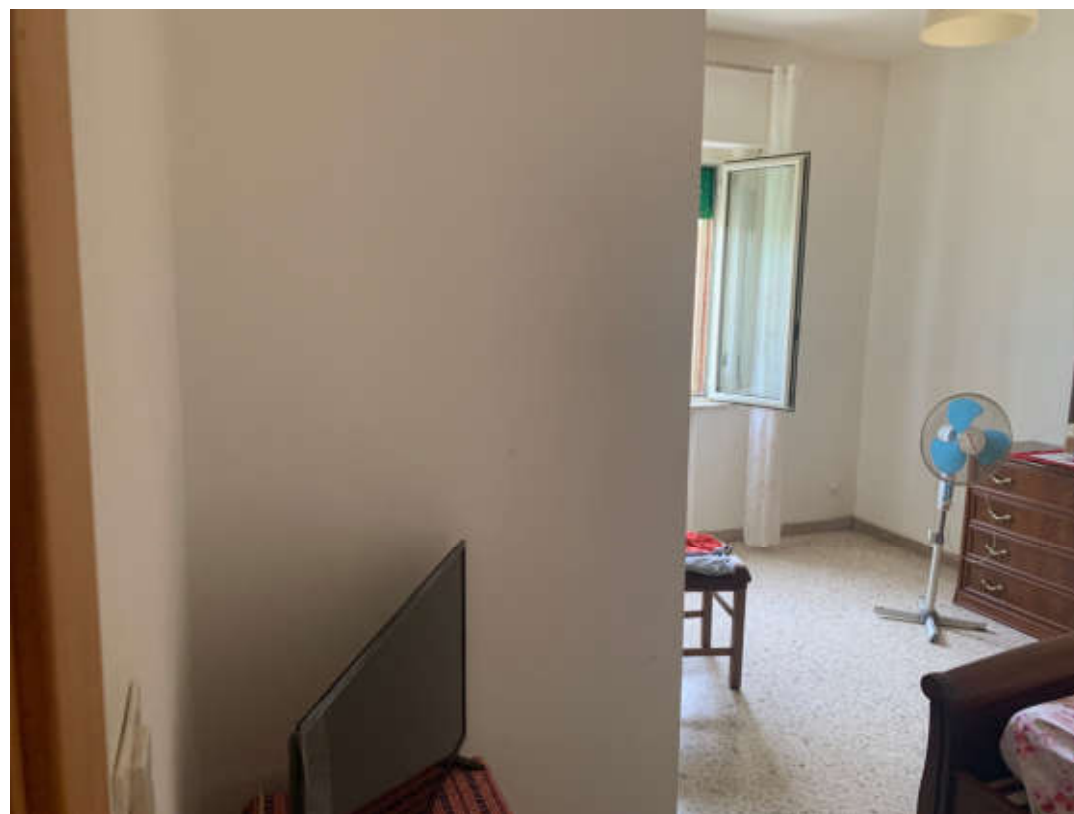


Foto n. 9

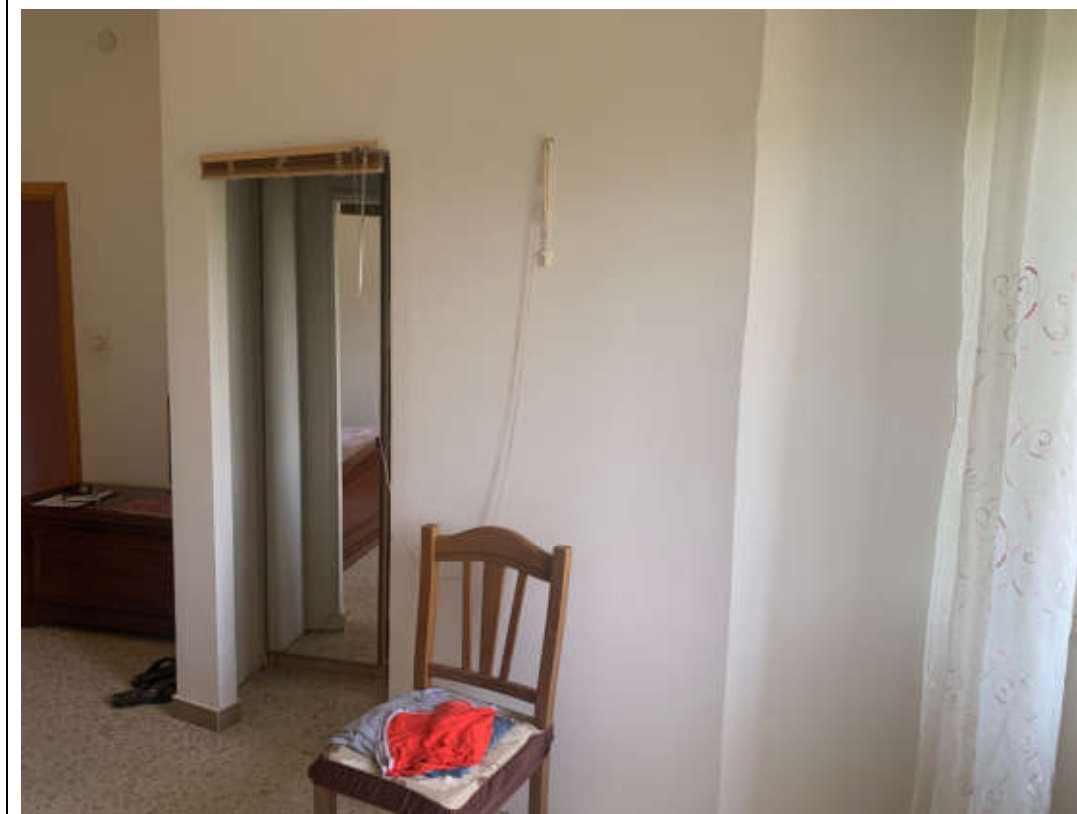


Foto n. 10

Foto nn. 11/12:  
Ballatoio esterno adiacente cucina



Foto n. 11

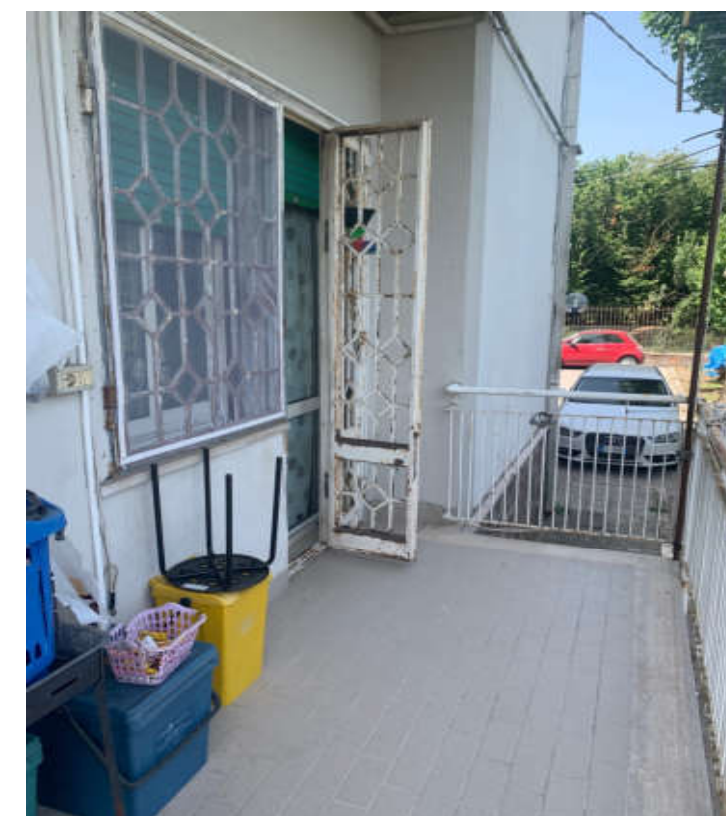


Foto n. 12

Foto n. 13:  
Porta di accesso cantinola

Foto n. 14:  
Interno cantinola



Foto n. 13



Foto n. 14

Foto n. 15:  
Vista edificio lato ingresso (fronte est)

Foto n. 15:  
Vista edificio lato ballatoio esterno (fronte nord)



Foto n. 15



Foto n. 16

Foto n. 17:  
Vista edificio parete esterna camera da letto n. 1  
(fronte ovest)

Foto n. 18:  
Vista edificio accesso sulla strada principale  
(fronte est)



Foto n. 17



Foto n. 18