

**LOTTO N°1: EDIFICIO UNIFAMILIARE C.DA FORESTA N.147 ACRI (CS)**

**Foto n°1- n°2 – n°3 – n°4- n°5 –n°6** – Vedute esterne dell'edificio e della corte

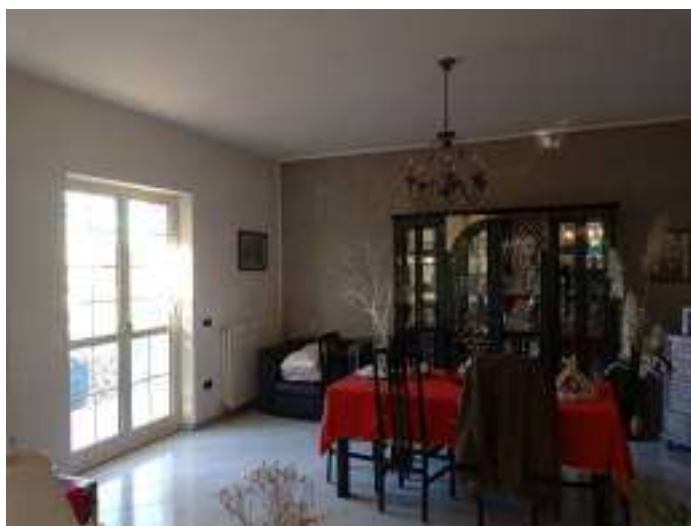




**Foto n°7** – Ingresso all'abitazione



**Foto n°8 e Foto n°9** – Soggiorno/Pranzo

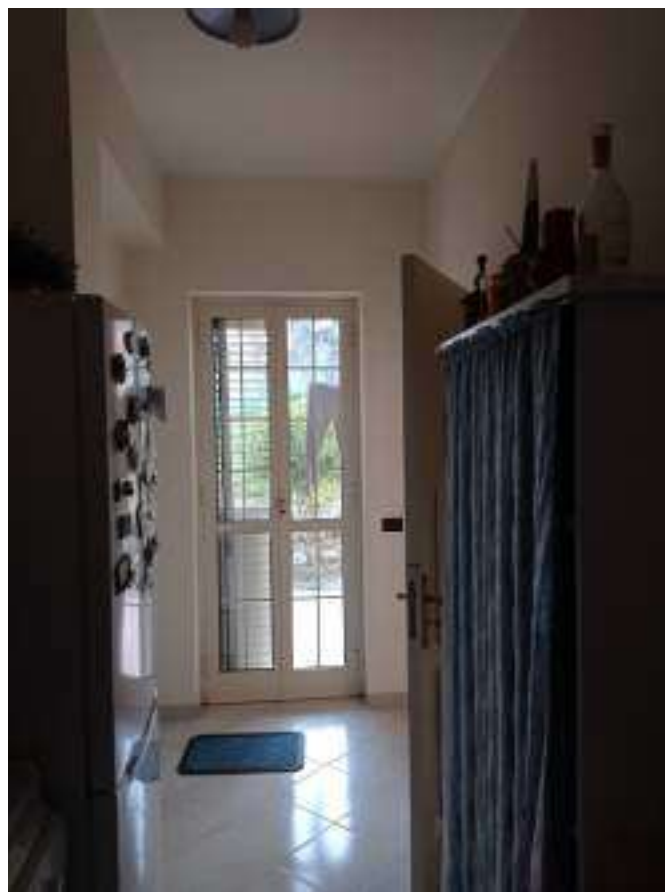




**Foto n°10** – Cucina



**Foto n°11** –Disimpegno (1) di accesso alla cucina



**Foto n°12** – Disimpegno (2) zona notte



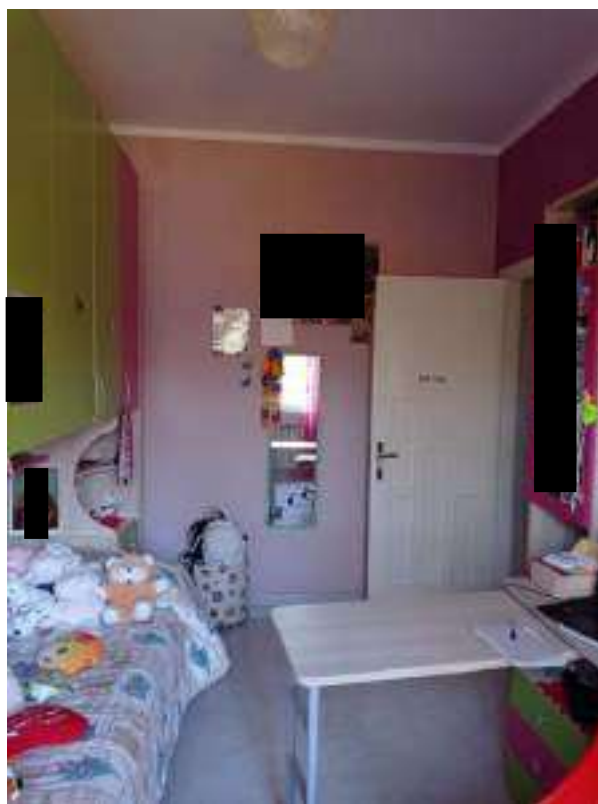
**Foto n°13** –Letto 1 – Camera da letto matrimoniale



**Foto n°14** – Letto 2 – Camera da letto singola



**Foto n°15** – Letto 3 – Camera da letto singola



**Foto n°16** – Servizio igienico



**Foto n°17** – Parte del vano scala utilizzata come ripostiglio





**Foto n°18** – Porta di accesso alla scala che conduce al piano sottotetto



**Foto n°19** –Scala di accesso al piano sottotetto



**Foto n°20 e Foto n°21** –Piano sottotetto





Foto n°22 - Foto n°23 - Foto n°24 - Foto n°25 – Piano sottotetto





**LOTTO N°2: TERRENO AGRICOLO C.DA FORESTA ACRI (CS)**

