

DOCUMENTAZIONE FOTOGRAFICA

APPARTAMENTO NEL COMUNE DI SPADAFORA – via Lungomare nr. 55 – piano I° -

N.C.E.U. foglio nr. 2 part. 743 sub. 9



Foto nr.1: androne di ingresso all'immobile – parte condominiale-



Foto nr.2 : scale di accesso all'immobile



Foto nr.3 : particolare della camera da letto matrimoniale

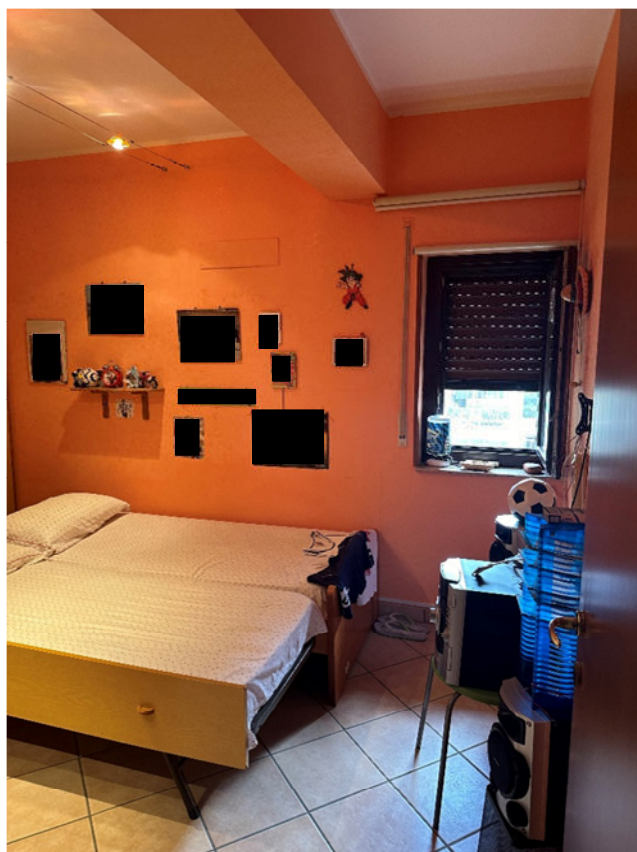


Foto nr.4 : particolare della camera da letto



Foto nr.5 : pranzo soggiorno



Foto nr.6 : particolare del bagno



Foto nr.7 : particolare del bagno e dello scaldino elettrico

Messina, 25.07.2024

Il consulente tecnico di ufficio

ing. Domenico Lupo'

