

## ALLEGATO “a” – Ortofoto e Fotografie

### “Ortofoto”

“a / 1” = localizzazione della Palazzina condominiale.

### “Viste esterne della Palazzina condominiale”

“a / 2” = ingressi pedonale e carraio in angolo nord-ovest in adiacenza a Via Milano;

“a / 3” = vialetto dall’ingresso pedonale fino a quello della Palazzina in facciata ovest;

“a / 4” = particolare ingresso;

“a / 5” = particolare citofono;

“a / 6” = parte terminale della facciata ovest;

“a / 7” = facciate in angolo nord-est con vista enti comuni: scivolo carraio, scaletta esterna, terrazza e corte inghiaiaata ;

“a / 8” = ripresa da est verso ovest con vista sulla destra delle aree esclusive a verde;

“a / 9” = ripresa da sud verso nord del 2° p. seminterrato;

“a / 10” = vista camminamento comune per accedere alle aree esclusive a verde;

“a / 11” = particolare del suddetto camminamento con vista di parte della facciata sud;

“a / 12” = particolare facciata sud.

### “Vano scale comune interno”

“a / 13” = particolare ingresso in facciata ovest;

“a / 14” = particolare ripreso dall’ingresso con vista sullo sfondo dell’accesso alla terrazza comune;

“a / 15” = particolare;

“a / 16” = accesso posteriore ripreso dalla terrazza.

### “Pose proprie dell’Abitazione posta al 1° p. seminterrato con area esclusiva al p. 2° seminterrato censita al foglio 18 con la particella 203-264, subalterno 15”

“a / 17” = vista ingresso e finestra camera matrimoniale ripresi dalla terrazza comune;

“a / 18” = particolare ingresso in arretrato rispetto alla facciata;

“a / 19” = cucina / pranzo;

“a / 20” = cucina / pranzo;

“a / 21” = particolare rientro cucina / pranzo con lavatoio, lavatrice e caldaia pensile;

“a / 22” = disimpegno;

“a / 23” = servizio igienico;

“a / 24” = servizio igienico;

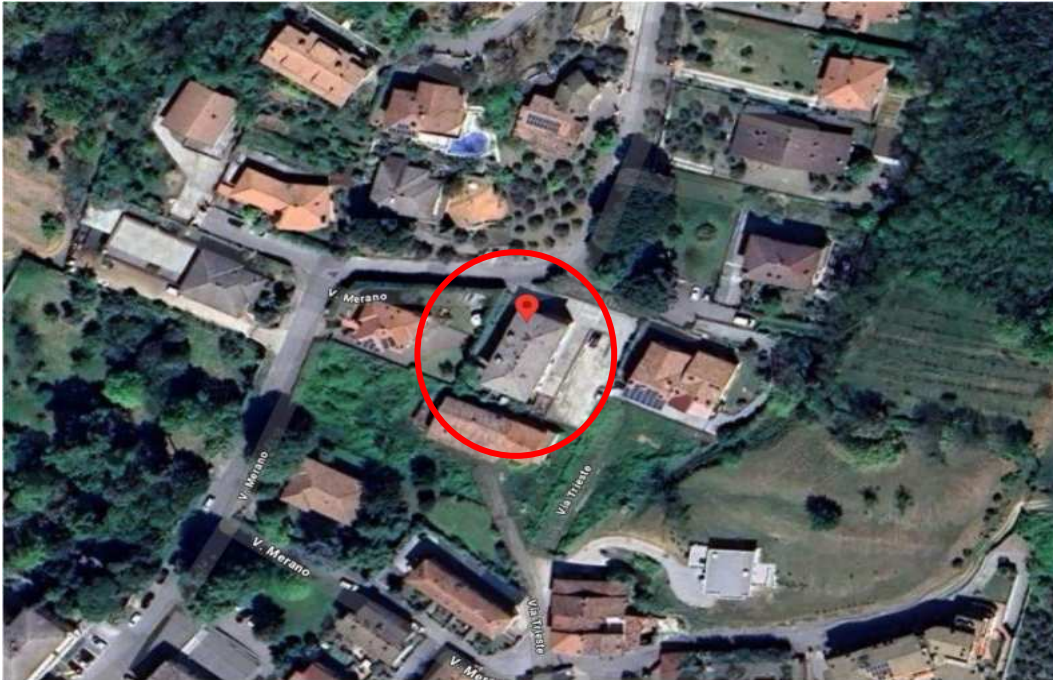
“a / 25” = soggiorno con divano letto e vista finestra in lato sud;

- "a / 26" = soggiorno con divano letto;
- "a / 27" = particolare finestra in alluminio del soggiorno con divano letto;
- "a / 28" = altro disimpegno per accedere al ripostiglio ed alla camera matrimoniale;
- "a / 29" = ripostiglio;
- "a / 30" = camera matrimoniale;
- "a / 31" = camera matrimoniale
- "a / 32" = particolare finestra in legno della camera matrimoniale prospettante la terrazza comune;
- "a / 33" = vista cancelletto in ferro d'accesso all'area esclusiva a verde incolto posta al 2° seminterrato;
- "a / 34" = vista area esclusiva a verde incolto ripresa dalla finestra del soggiorno al 1° seminterrato.

Ordine degli Architetti Provincia di Brescia  
Dott. Arch. Augusto Loda  
Via Montello, 26/V - 25128 BRESCIA N. 794



"a/1"



"a/2"





"a/5"



"a/6"

"a/7"



"a/8"



"a/9"



"a/10"

"a / 11"



"a / 12"

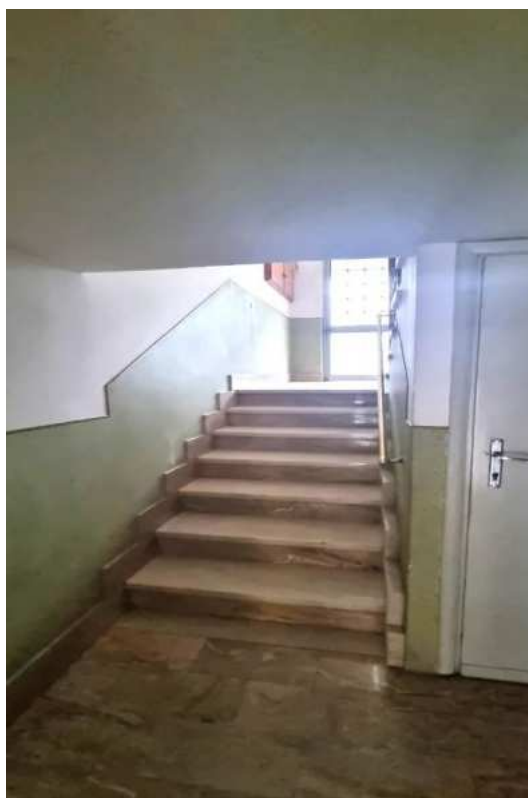


"a / 13"



"a / 14"

"a / 15"



"a / 16"

"a / 17"



"a / 18"



"a / 19"



"a / 20"

"a / 21"



"a / 22"

"a / 23"



"a / 24"



"a / 25"



"a / 26"

"a / 27"



"a / 28"





"a / 31"



"a / 32"

