





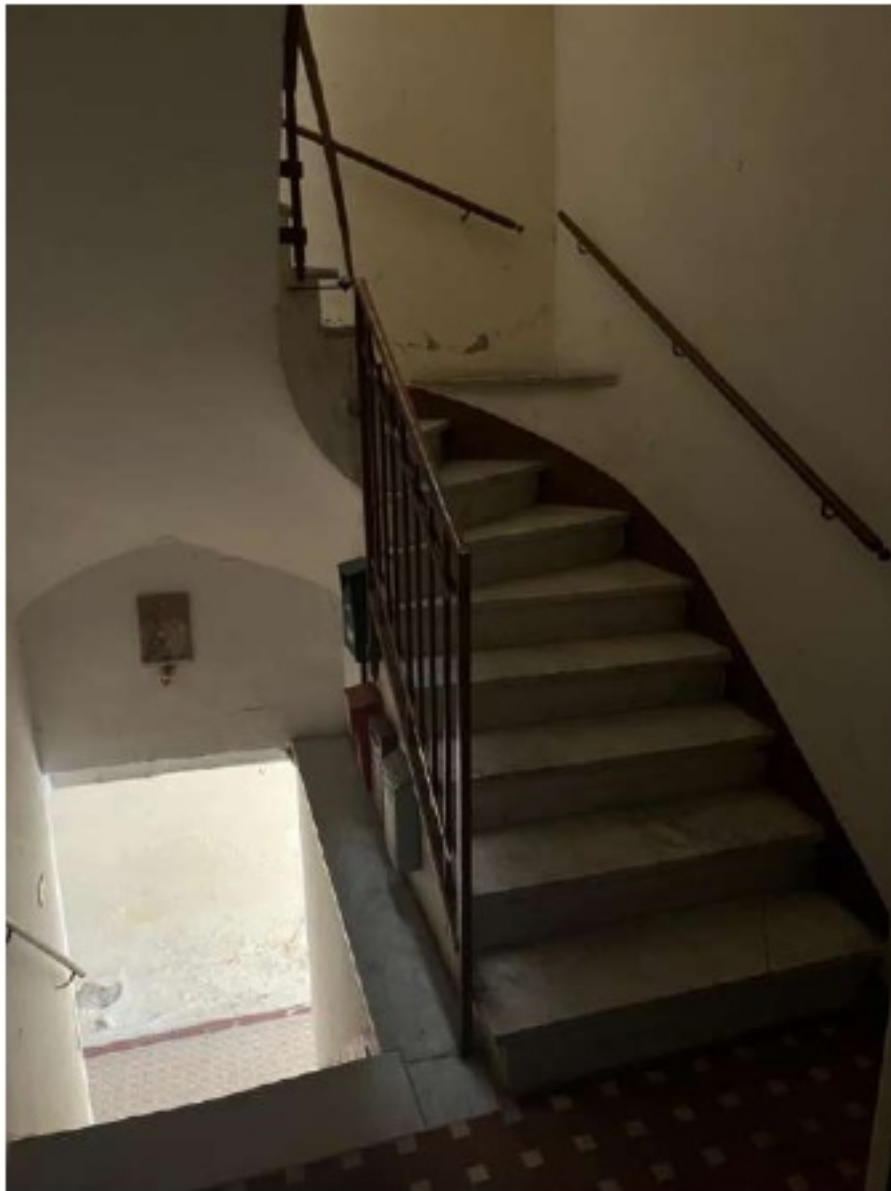
Foto 30 Facciata interna

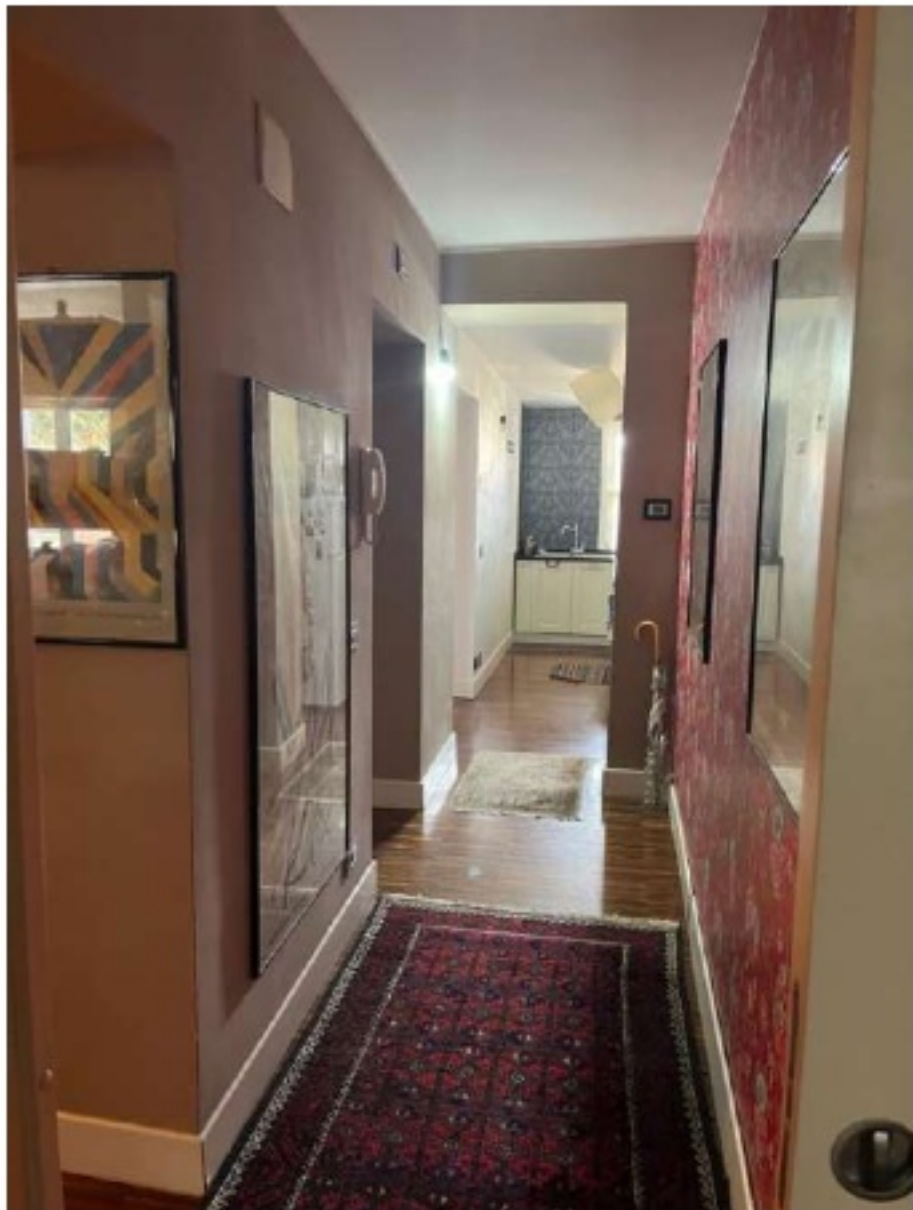


Foto 31 e 32 Cortile e cantina



















RILIEVO DELLO STATO DEI LUOGHI

Comune di Albano Laziale (Rm)

Via Borgo Garibaldi n. 92

"Lotto unico"

ABITAZIONE

Dati catastali:
foglio 23, p.lla 11, sub 7, cat. A/2, Piano primo

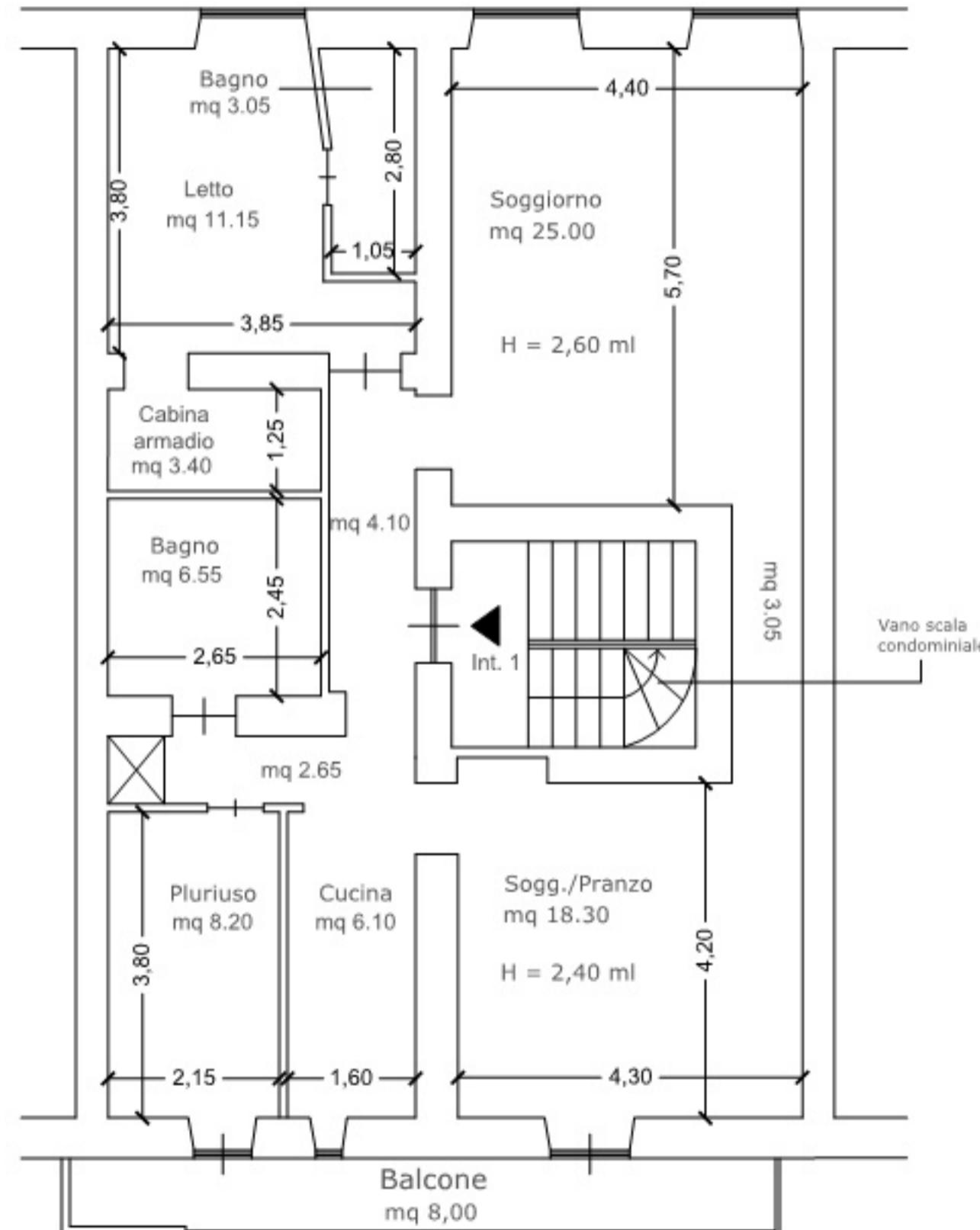
Superficie lorda 120,00 mq

Sup. netta

- Cucina 6,10 mq
- Pluriuso 8,20 mq
- Sogg./pranzo 18,30 mq
- Bagno 6,50 mq
- Soggiorno 25,00 mq
- Letto 11,15 mq
- Bagno 3,05 mq
- Cabina armadio 3,40 mq
- Disimpegno 2,65 mq
- Disimpegno 4,10 mq
- Disimpegno 3,05 mq

Totale 91,50 mq

Balcone 8,00 mq



Pianta piano primo

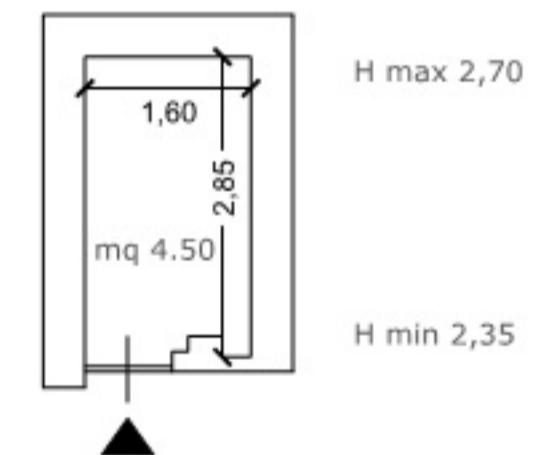
CANTINA

Dati catastali:
foglio 23, p.lla 1004, cat. C/2, Piano terra

Superficie lorda 7,00 mq

Sup. netta

- Cantina 4,50 mq



Pianta piano terra

