

ALLEGATO 04

Documentazione Fotografica



LOTTO 1
(FG.211 P.LLA 348 SUB 69)



TRIBUNALE DI TRAPANI
Esecuzione Immobiliare n°2/2024 R.G.E.



Foto 1 – prospetto fabbricato su via G.Marconi



Foto 2 - ingresso

C.T.U. Arch. Caterina Amoroso





Foto 3 – ingresso



Foto 4 – soggiorno





Foto 5 – soggiorno

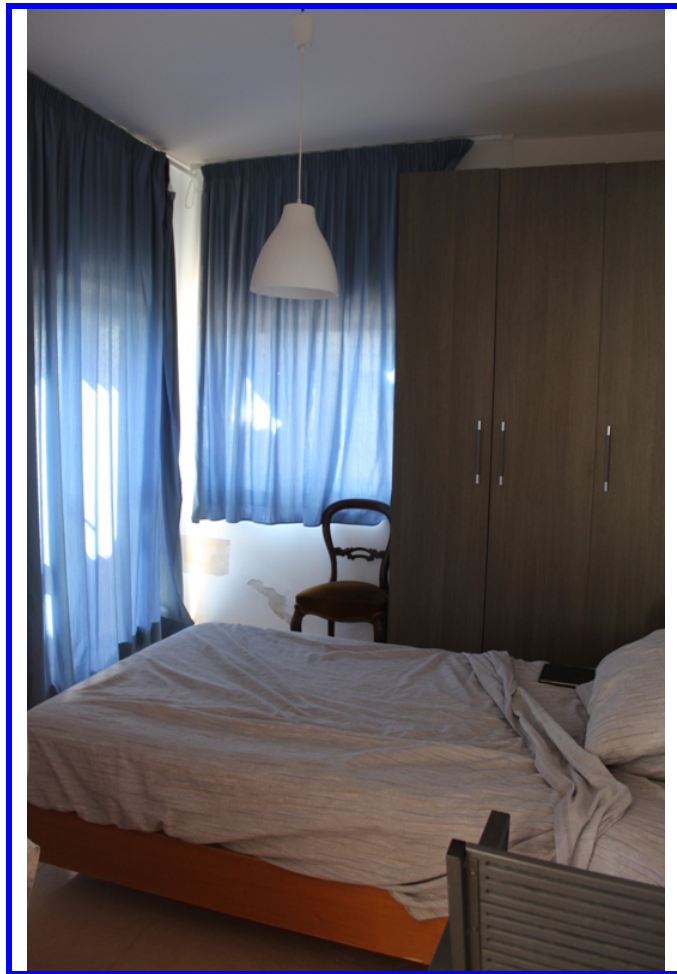


Foto 6 – letto 2



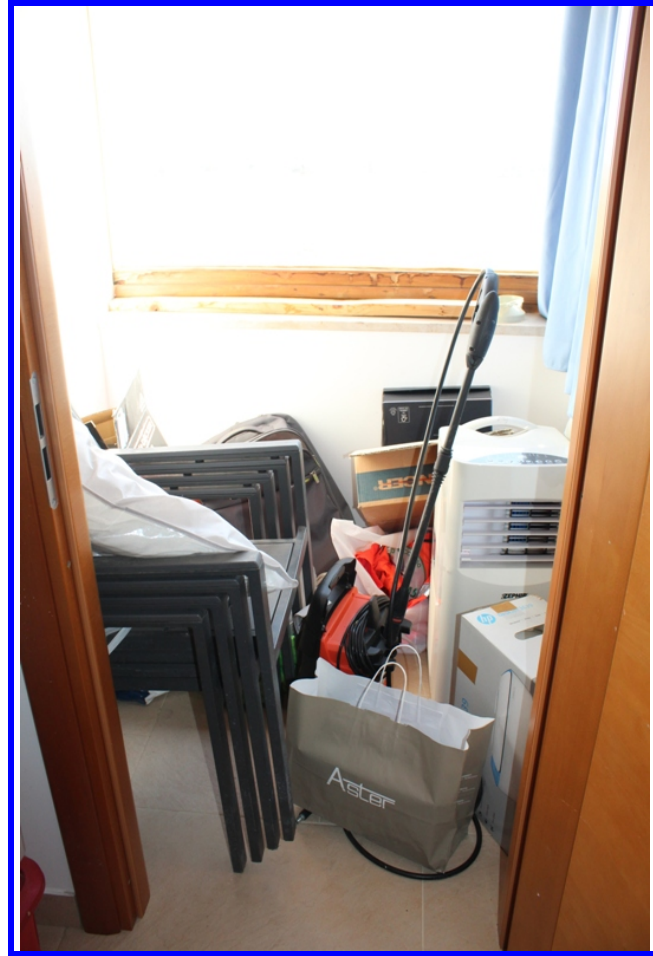


Foto 7 – riposto 2



Foto 8 – cucina





Foto 9 – cucina



Foto 10 – riposto 1





Foto 11 – veranda chiusa (prospiciente il cortile a nord)

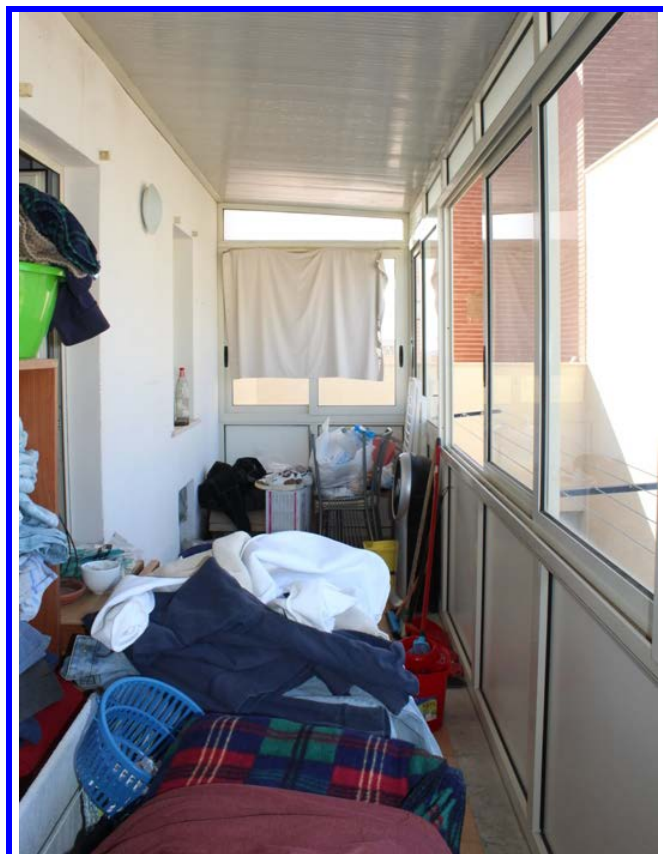


Foto 12 – veranda chiusa (prospiciente il cortile a nord)





Foto 13 – disimpegno



Foto 14 – bagno



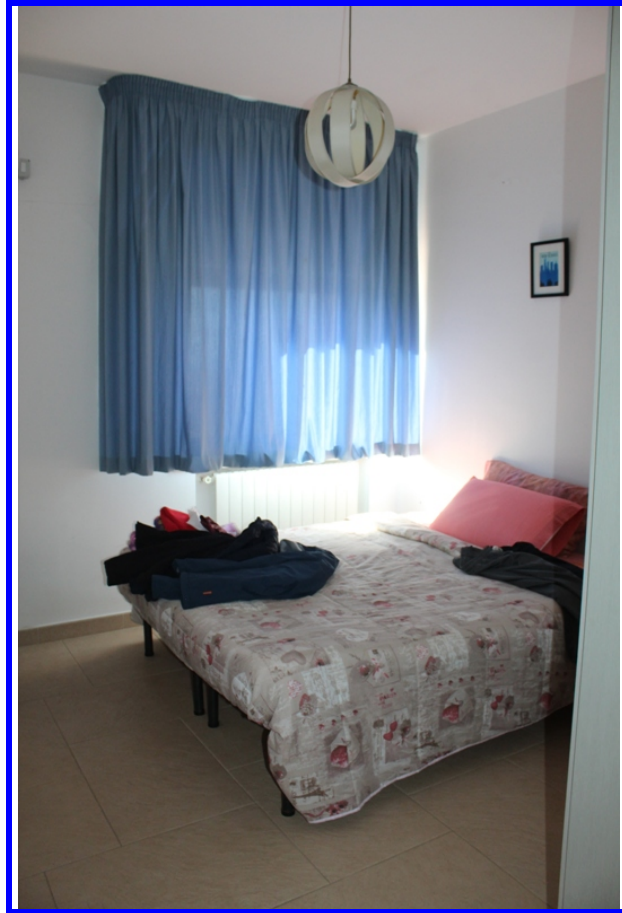


Foto 15 – letto 2



Foto 16 – terrazzo prospiciente la via G.Marconi





Foto 17 – terrazzo



Foto 18 – porzione di terrazzo prospiciente la via G.Marconi ed il vicolo Casa Santa





Foto 19 – terrazzo



LOTTO 2
(FG.211 P.LLA 348 SUB 70)





Foto 1 – prospetto fabbricato su via G.Marconi



Foto 2 - cucina/soggiorno





Foto 3 – cucina/soggiorno



Foto 4 – cucina/soggiorno





Foto 5 – cucina/soggiorno



Foto 6 - veranda chiusa 1 (prospiciente il cortile a nord)





Foto 7 – disimpegno



Foto 8 – disimpegno





Foto 9 – disimpegno



Foto 10 – wc 1





Foto 11 – wc 1

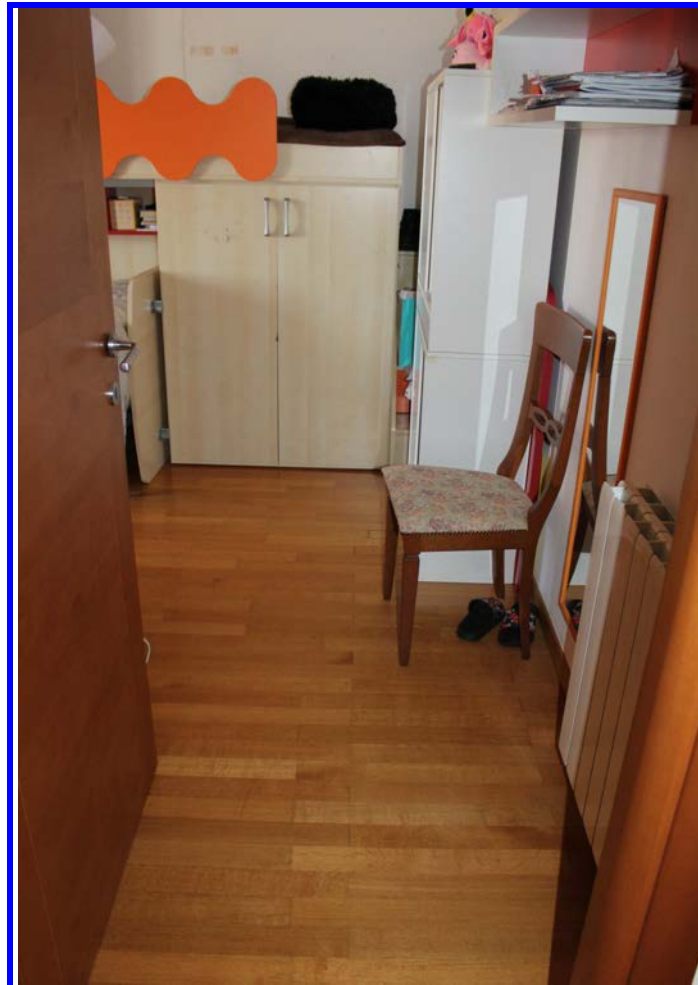


Foto 12 – letto 2



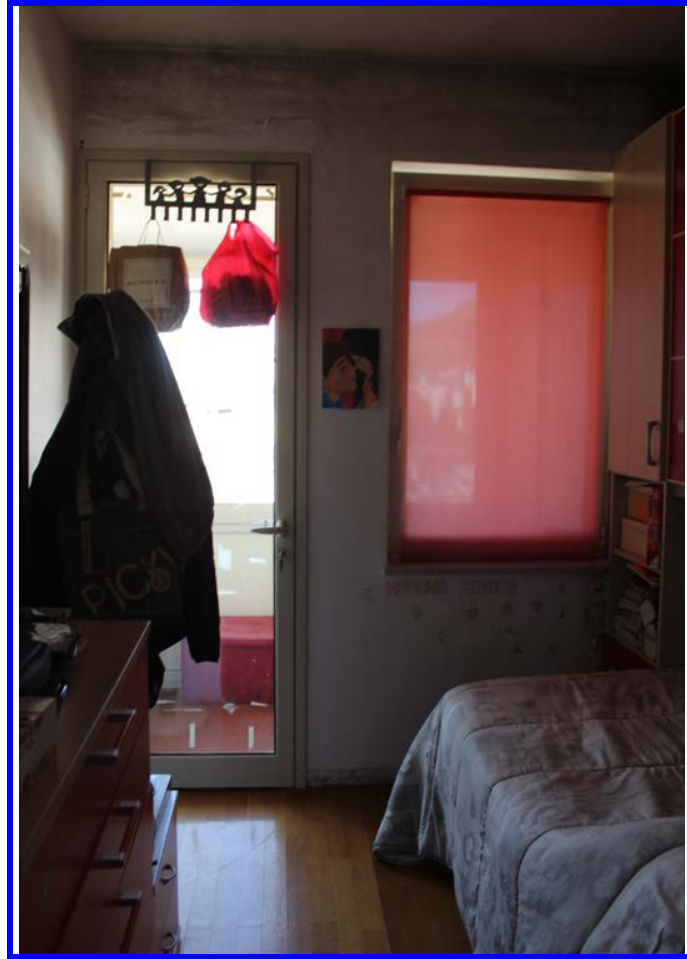


Foto 13 – letto 2

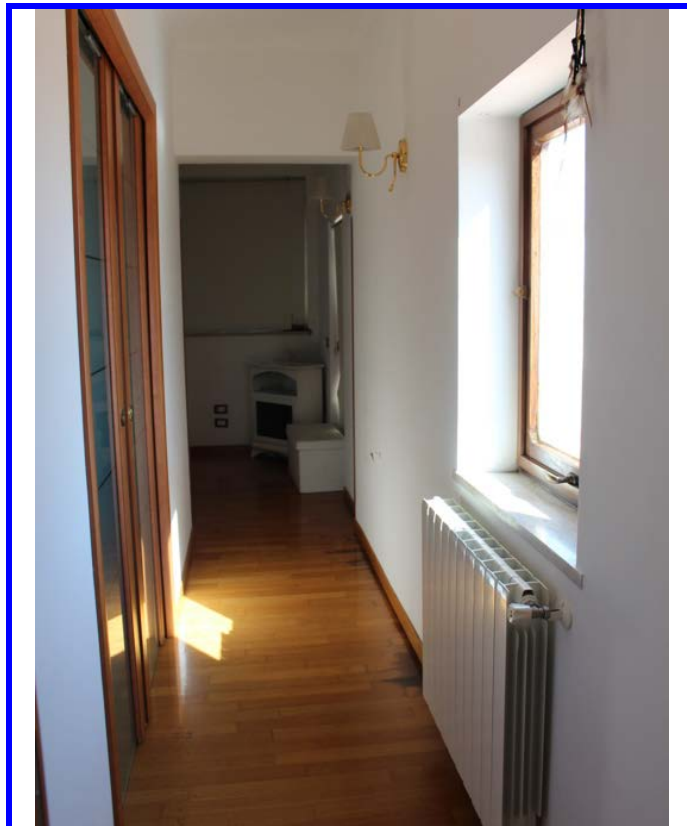


Foto 14 – letto 1 (a sx cabina armadi)





Foto 15 – letto 1



Foto 16 – letto 1





Foto 17 – letto 1



Foto 18 – wc 2





Foto 19 – wc 2



Foto 20 – terrazzo prospiciente la via G. Marconi





Foto 21 – terrazzo prospiciente la via G. Marconi



LOTTO 3
(FG.211 P.LLA 348 SUB 68)





Foto 1 – vicolo Casa Santa (tratto prospiciente lato ovest fabbricato)



Foto 2 - vicolo Casa Santa – cancello carrabile (tratto prospiciente lato nord fabbricato)





Foto 3 – cortile



Foto 4 – accesso magazzino





Foto 5 – interno magazzino

