



FOTOGRAMMA n.° 9 di 32: terreno mappale 351



FOTOGRAMMA n.° 10 di 32: vista su terreno mappale 351





FOTOGRAMMA n.° 11 di 32: porta di accesso all'appartamento ed al ripostiglio sul vano scale

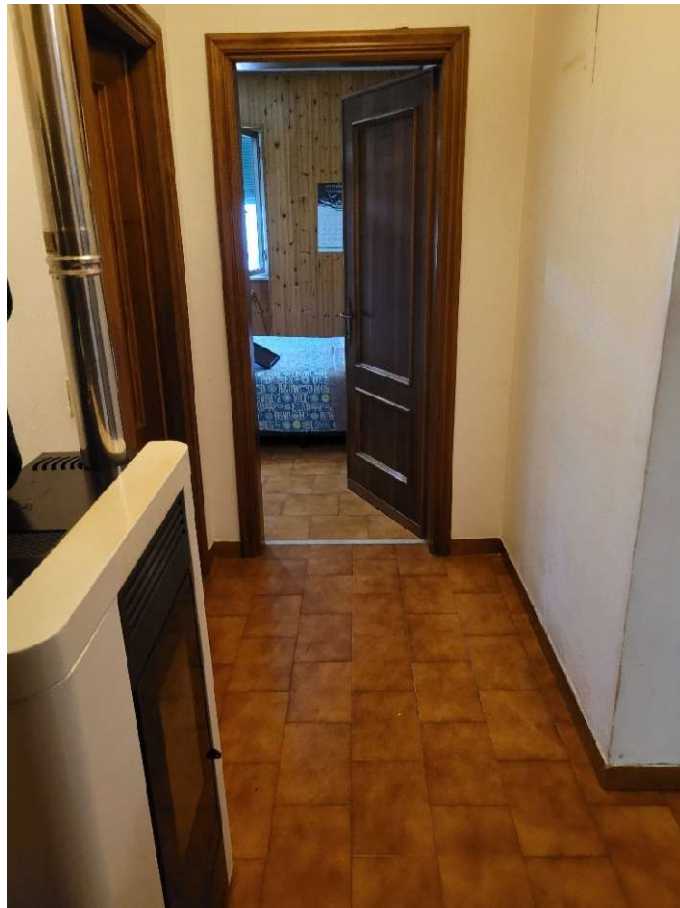


FOTOGRAMMA n.° 12 di 32: porta di accesso all'appartamento dall'interno





FOTOGRAMMA n.° 13 di 32: ingresso ed accesso al ripostiglio



FOTOGRAMMA n.° 14 di 32: ingresso – vista verso il corridoio





FOTOGRAMMA n.° 15 di 32: camera 1 con accesso al poggiolo

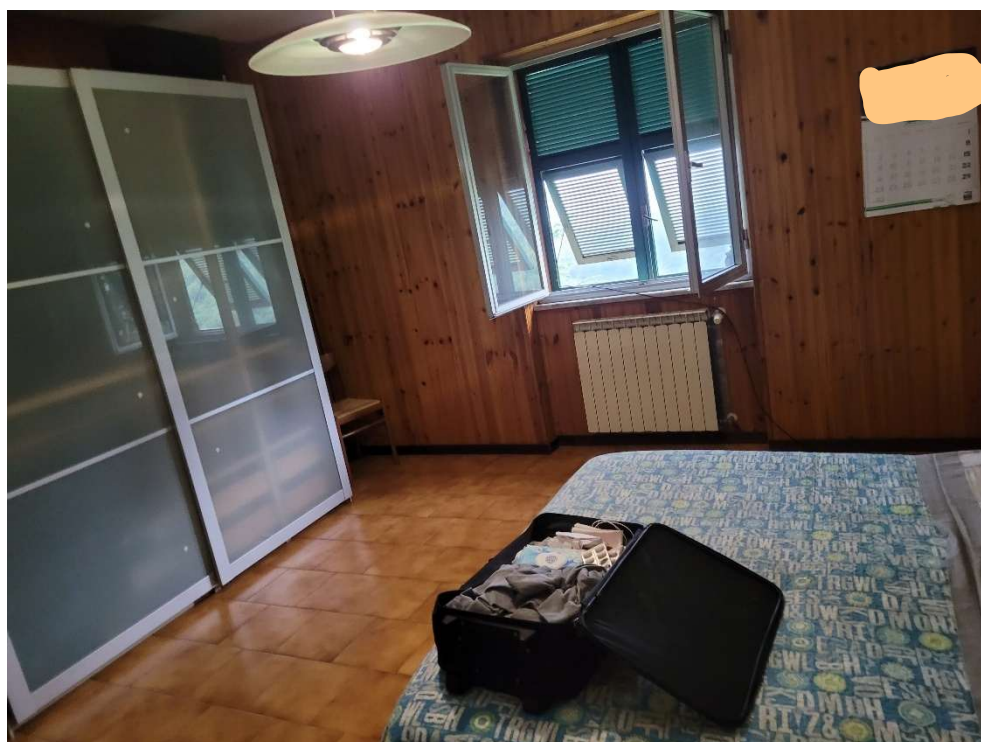


FOTOGRAMMA n.° 16 di 32: vista dalla camera 1 verso il corridoio



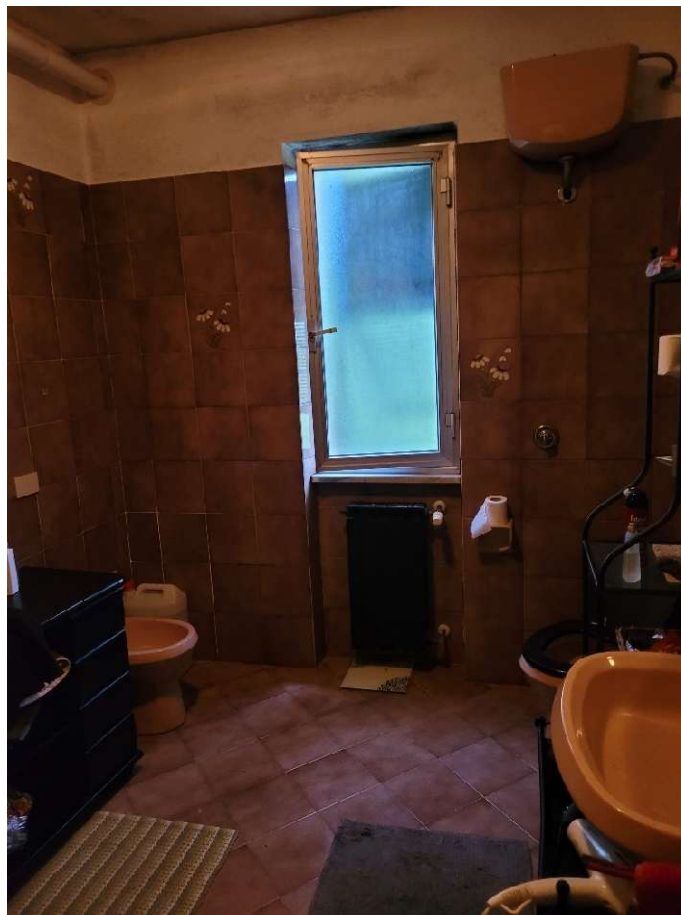


FOTOGRAMMA n.° 17 di 32: cucina con accesso al poggiatesta



FOTOGRAMMA n.° 18 di 32: camera 2





FOTOGRAMMA n.° 19 di 32: servizio igienico

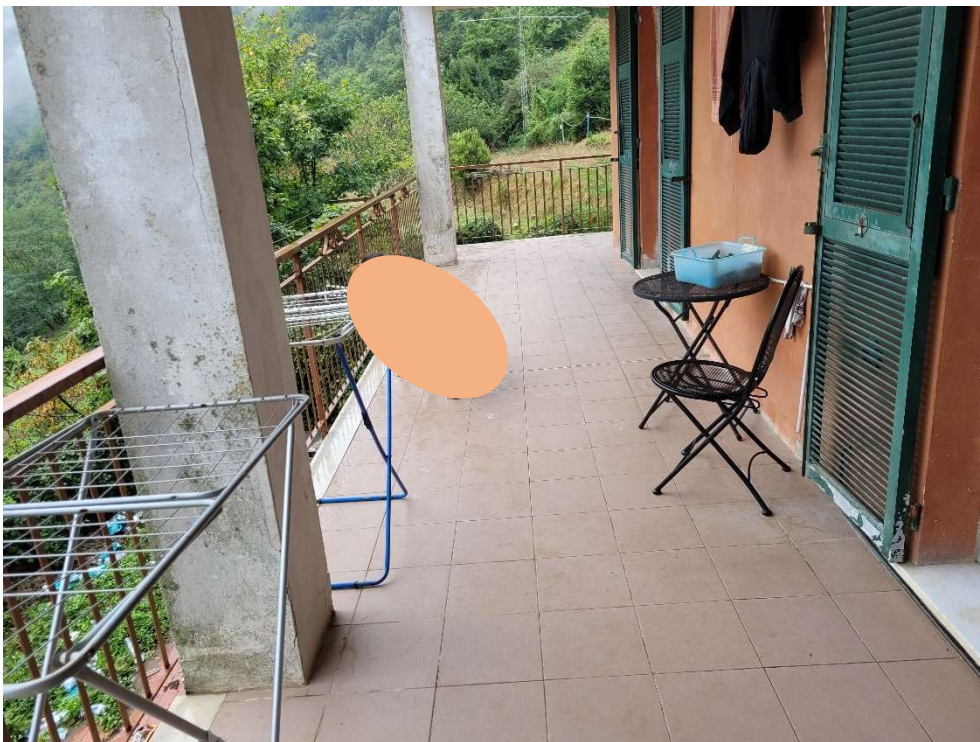


FOTOGRAMMA n.° 20 di 32: camera 3





FOTOGRAMMA n.° 21 di 32: camera 4



FOTOGRAMMA n.° 22 di 32: poggiolo verso est

