



Foto 01



Foto 02





Foto 03



Foto 04





Foto 05

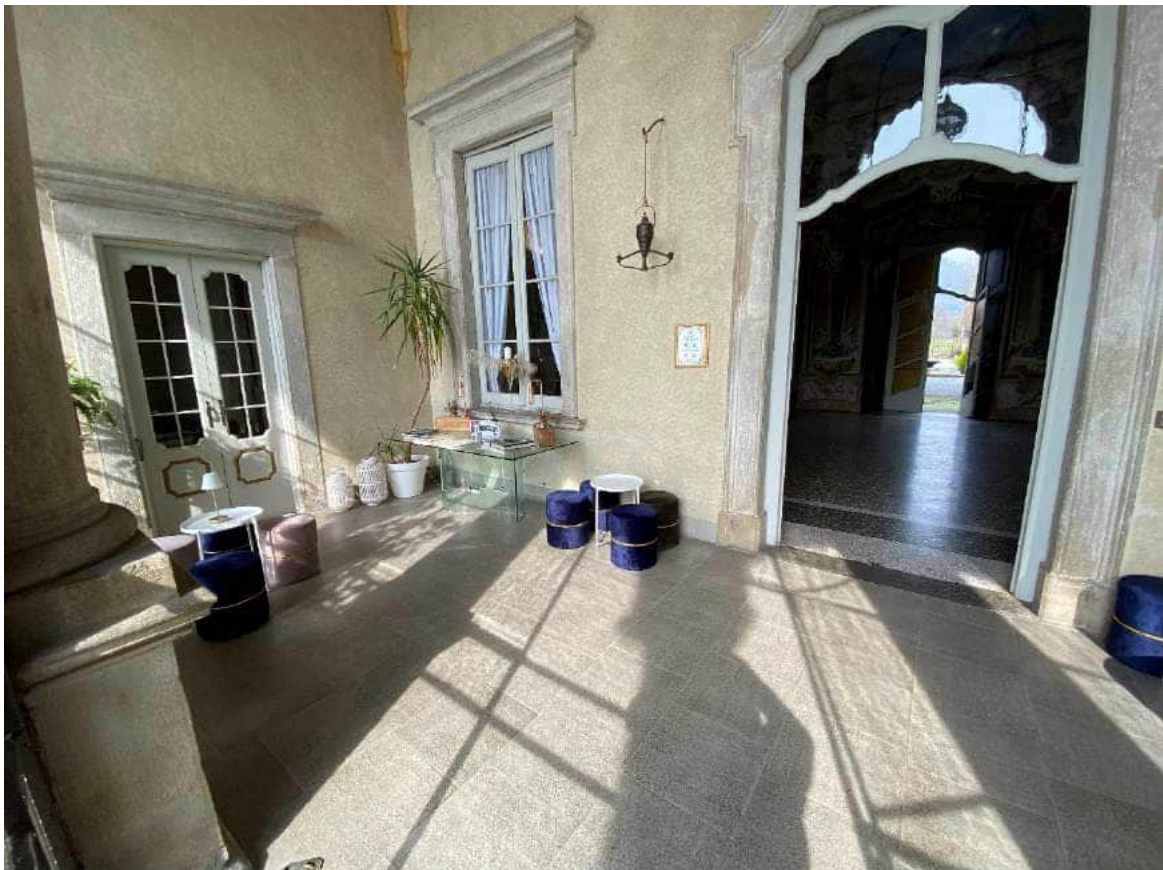


Foto 06





Foto 07



Foto 08





Foto 09



Foto 10





Foto 11



Foto 12





Foto 13

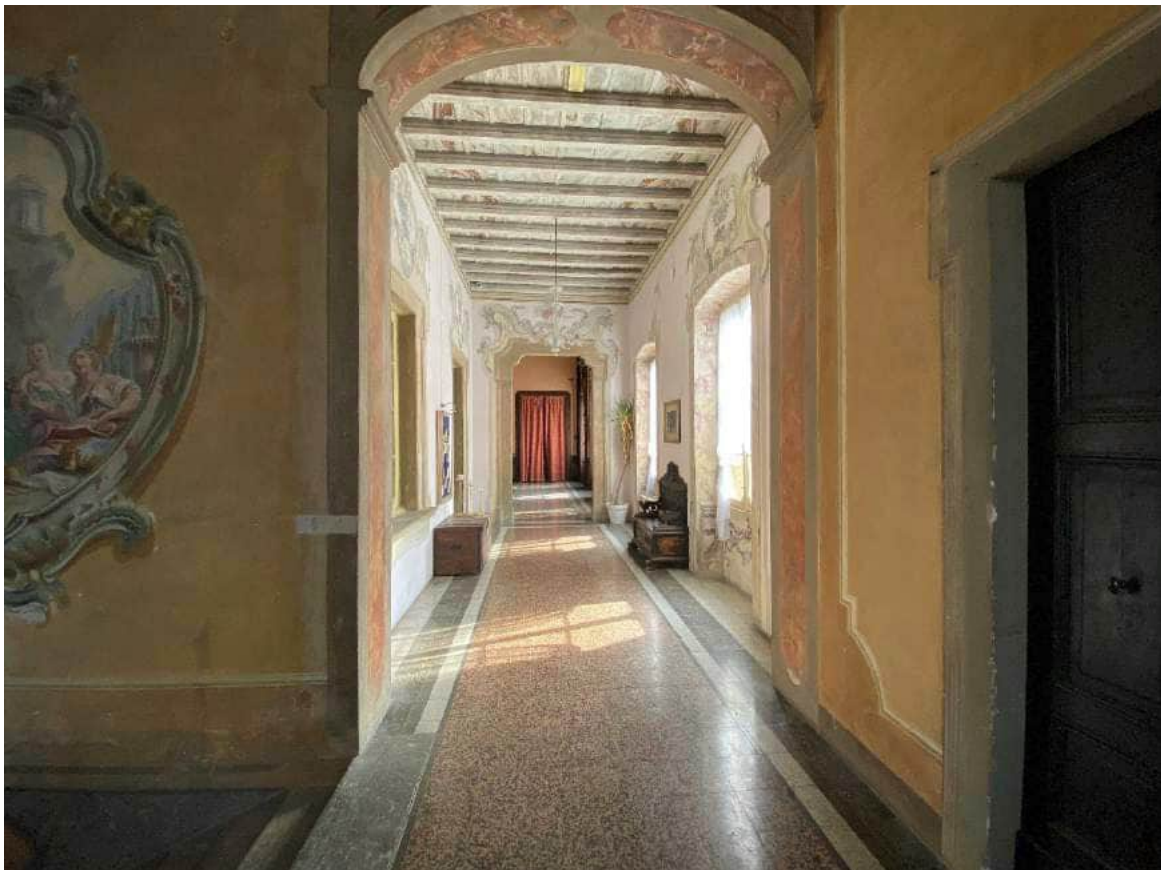


Foto 14



Foto 15

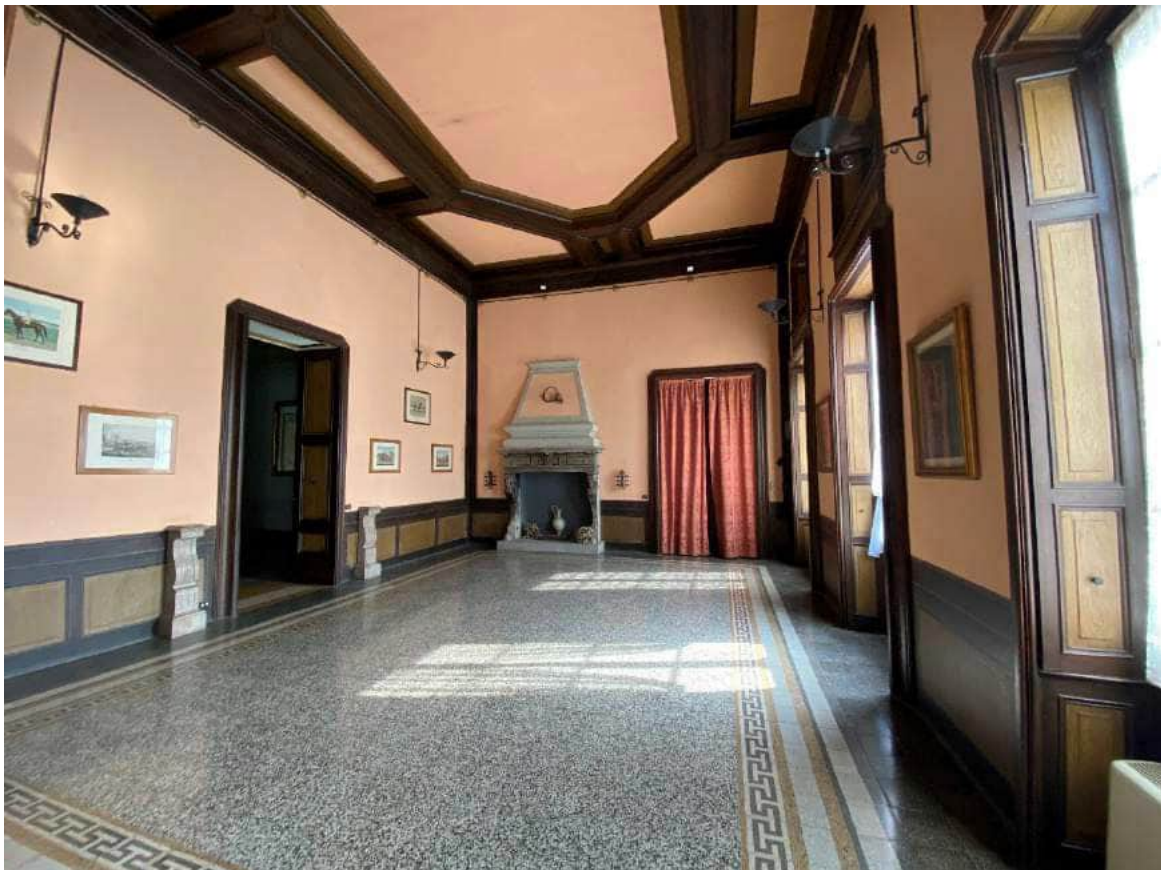


Foto 16





Foto 17



Foto 18





Foto 19



Foto 20





Foto 21



Foto 22





Foto 23



Foto 24





Foto 25



Foto 26





Foto 27



Foto 28





Foto 29



Foto 30



FOTOGRAFIA 1



Tegole sporgenti oltre il canale di gronda e canali intasati dal muschio

FOTOGRAFIA 2



Tegole sporgenti e oscuranti pericolanti



FOTOGRAFIA 3



Oscuranti pericolanti



FOTOGRAFIA 4



Porzione di tetto con diverse aperture nel manto di copertura

FOTOGRAFIA 5



Porzione di tetto con diverse aperture nel manto di copertura



FOTOGRAFIA 6



Tetto, solaio e muri ammalorati, aperture prive di finestre e oscuranti

FOTOGRAFIA 7



Tetto ammalorato, solaio imbarcato e sfondato



FOTOGRAFIA 8



Tetto ammalorato e solaio imbarcato



FOTOGRAFIA 9



Trave in legno spezzata e puntellata e tegole sporgenti oltre il canale di gronda

FOTOGRAFIA 10



Trave in legno spezzata e puntellata



FOTOGRAFIA 11



Trave in legno spezzata e tegole sporgenti oltre il canale di gronda

FOTOGRAFIA 12



Tegole deteriorate e sporgenti oltre il canale di gronda



FOTOGRAFIA 13



Tegole deteriorate e sporgenti oltre il canale di gronda

FOTOGRAFIA 14



Solaio e tetto crollati muri ammalorati

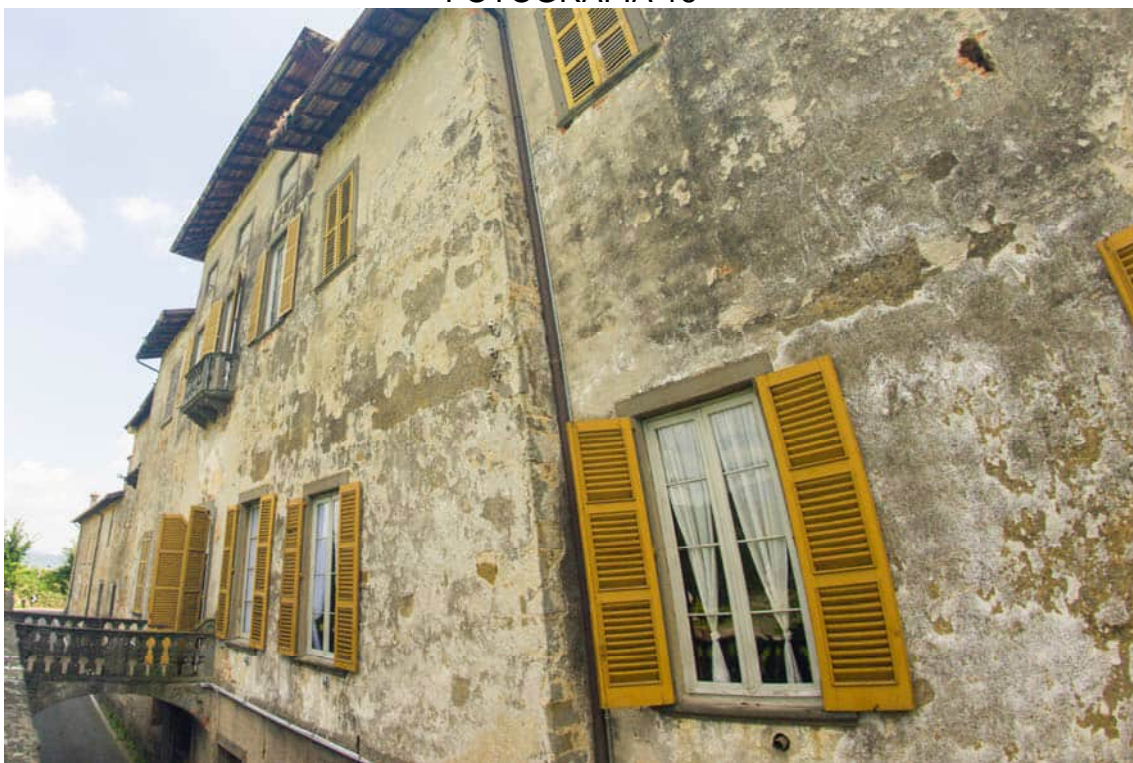


FOTOGRAFIA 15



Solaio e tetto crollati muri ammolorati

FOTOGRAFIA 16



Facciata lungo la via Villa Gromo, con intonaco ammolorato



FOTOGRAFIA 17



Facciata lungo la via Villa Gromo, con intonaco e muri in mattoni e sassi