



SETTORE TECNICO ED INNOVAZIONE
SERVIZIO URBANISTICA
Telefono: 02.9278.1

Marca da Bollo
Ai sensi del D.P.R.642/72

N. PROT. GENERALE _____ del _____(come da prot. pec)

n.01210972681948
del 19/05/2023

IL DIRIGENTE

- Vista la richiesta del 25/05/2023 prot. n. 31848 da parte del signor Davide Ravarotto residente in via XXV Aprile n.13 – Montegrotto Terme (PD), in qualità di curatore fallimentare;
 - Visto l'art. 30 del D.P.R. n° 380/2001;
 - Visto l'art. 50 dello Statuto Comunale;
 - Visto il D.lgs n° 267/2000;
- Sulle risultanze degli atti d'Ufficio;

CERTIFICA

che la DESTINAZIONE e le PRESCRIZIONI URBANISTICHE delle aree censite al N.C.T./N.C.E.U al Foglio: 45 Numeri: 3, 5, 142, 144, 145, 147, 157, 158, Foglio: 49 Numeri: 72 e 158, Foglio: 32 Numero: 75 sono le seguenti:

Piano di Governo del Territorio PGT– approvato con delibera di C.C. n° 85 del 29.10.2010 e pubblicato sul burl n° 19 del 11 maggio 2011 integrato con Variante n. 1 – Approvata con delibera di Consiglio Comunale n° 89 del 19.12.2013 - avviso di approvazione pubblicato sul BURL n° 07 del 12 febbraio 2014.

Variante n. 2 agli atti del PGT vigente, approvata con le delibere di Consiglio Comunale n. 46 del 25/07/2022 e n.47 del 27/07/2022, interessanti aree pubbliche e/o aree assoggettate alla cessione al comune, anche ricomprese nel plis est delle cave, la ridefinizione di alcuni campi della modificazione (documento di piano, piano delle regole, piano dei servizi) - esame osservazioni e controdeduzioni, ai sensi dell'art.13 della l.r. n.12 /2005 e s.m.i. - avviso di approvazione pubblicato sul BURL n° 52 del 28 dicembre 2022.

Foglio: 45 Numero: 3

PGT

DdP - SENSIBILITÀ PAESAGGISTICA

Sensibilità alta

PGT - Disposizioni comuni (Artt: 26, 26.1, 26.4)

PdR - AMBITI DEL TESSUTO URBANO CONSOLIDATO - CAMPI DELL'ADEGUAMENTO

Lotto produttivo - a7_38 - Per minor parte

PdR Disposizioni di attuazione (Artt: 33, 40)

PdS - PARCHI E GIARDINI

Spazi permeabili di pertinenza della viabilità - Servizio esistente - parte

PdS Disposizioni di attuazione (Artt: 12, 14.1, 14.6)

PdS - SPAZI E ATTREZZATURE PER LA MOBILITÀ - PERCORSI CICLOPEDONALI Poligoni

Percorso ciclopedonale su sede propria - Esistente - parte

PdS Disposizioni di attuazione (Artt: 12, 15)

PdS - SPAZI E ATTREZZATURE PER LA MOBILITÀ - VIABILITÀ

Viabilità principale di distribuzione - Esistente - maggior parte

PdS Disposizioni di attuazione (Artt: 12, 15)

Foglio: 45 Numeri: 5 e 157

PGT

DdP - SENSIBILITÀ PAESAGGISTICA

Sensibilità alta

PGT - Disposizioni comuni (Artt: 26, 26.1, 26.4)

PdR - AMBITI DEL TESSUTO URBANO CONSOLIDATO - CAMPI DELL'ADEGUAMENTO

Lotto produttivo - a7_38

PdR Disposizioni di attuazione (Artt: 33, 40)



Foglio: 45 Numeri: 142 e 144

PGT

DdP - SENSIBILITÀ PAESAGGISTICA

Sensibilità alta

PGT - Disposizioni comuni (Artt: 26, 26.1, 26.4)

PdR - AMBITI DEL TESSUTO URBANO CONSOLIDATO - CAMPI DELL'ADEGUAMENTO

Lotto produttivo - a7_38 – maggior parte

PdR Disposizioni di attuazione (Artt: 33, 40)

PdS - SPAZI E ATTREZZATURE PER LA MOBILITÀ - PERCORSI CICLOPEDONALI Poligoni

Percorso ciclopedonale su sede propria - Esistente – minor parte

PdS Disposizioni di attuazione (Artt: 12, 15)

PdS - SPAZI E ATTREZZATURE PER LA MOBILITÀ - VIABILITÀ

Viabilità principale di distribuzione - Esistente – minor parte

PdS Disposizioni di attuazione (Artt: 12, 15)

Foglio: 45 Numero: 145

PGT

PdS - SPAZI E ATTREZZATURE PER LA MOBILITÀ - PERCORSI CICLOPEDONALI Poligoni

Percorso ciclopedonale su sede propria - Esistente - parte

PdS Disposizioni di attuazione (Artt: 12, 15)

PdS - SPAZI E ATTREZZATURE PER LA MOBILITÀ - VIABILITÀ

Viabilità principale di distribuzione - Esistente - parte

PdS Disposizioni di attuazione (Artt: 12, 15)

Foglio: 45 Numero: 147

PGT

PdS - SPAZI E ATTREZZATURE PER LA MOBILITÀ - VIABILITÀ

* Viabilità urbana - Esistente - Per circa 76,42 mq

* PdS Disposizioni di attuazione (Artt: 12, 15)

Foglio: 45 Numero: 158

PGT

DdP - SENSIBILITÀ PAESAGGISTICA

Sensibilità alta

PGT - Disposizioni comuni (Artt: 26, 26.1, 26.4)

PdR - AMBITI DEL TESSUTO URBANO CONSOLIDATO - CAMPI DELL'ADEGUAMENTO

Lotto produttivo - a7_38 – maggior parte

PdR Disposizioni di attuazione (Artt: 33, 40)

PdS - PARCHI E GIARDINI

Spazi permeabili di pertinenza della viabilità - Servizio esistente – minor parte

PdS Disposizioni di attuazione (Artt: 12, 14.1, 14.6)

PdS - SPAZI E ATTREZZATURE PER LA MOBILITÀ - VIABILITÀ

Viabilità principale di distribuzione - Esistente – minor parte

PdS Disposizioni di attuazione (Artt: 12, 15)

Foglio: 49 Numero: 158

PGT

DdP - SENSIBILITÀ PAESAGGISTICA

Sensibilità media

PGT - Disposizioni comuni (Artt: 26, 26.1, 26.3)

PdR - AMBITI DEL TESSUTO URBANO CONSOLIDATO - CAMPI DELL'ADEGUAMENTO

Lotto produttivo - a7_53

PdR Disposizioni di attuazione (Artt: 33, 40)

Foglio: 49 Numero: 72

PGT

DdP - SENSIBILITÀ PAESAGGISTICA

Sensibilità media



PGT - Disposizioni comuni (Artt: 26, 26.1, 26.3)

PdR - AMBITI DEL TESSUTO URBANO CONSOLIDATO - CAMPI DELL'ADEGUAMENTO

Lotto produttivo - a7_53 - Per maggior parte

PdR Disposizioni di attuazione (Artt: 33, 40)

PdS - SPAZI E ATTREZZATURE PER LA MOBILITÀ - SERVIZI

Area a servizio della mobilità - Sm_5 - Servizio esistente - Per minor parte

PdS Disposizioni di attuazione (Artt: 12, 15)

PdS - SPAZI E ATTREZZATURE PER LA MOBILITÀ - VIABILITÀ

Viabilità principale di distribuzione - Esistente - Per minor parte

PdS Disposizioni di attuazione (Artt: 12, 15)

Foglio: 32 Numero: 75

PGT

AMBITO PAESAGGISTICO DEGLI ORTI DI CERNUSCO

Ambito paesaggistico degli orti di Cernusco - minor parte

PGT - Disposizioni comuni (Artt: 25, 6)

DdP - SENSIBILITÀ PAESAGGISTICA

Sensibilità alta

PGT - Disposizioni comuni (Artt: 26, 26.1, 26.4)

PdR - AMBITI AGRICOLI

Area destinata all'agricoltura e alla forestazione urbana - aa1_20 - minor parte

PdR Disposizioni di attuazione (Artt: 18, 19)

PdR - AMBITI DEL TESSUTO URBANO CONSOLIDATO - CAMPI DELL'ADEGUAMENTO

Villa urbana - a1_16 - maggior parte

PdR Disposizioni di attuazione (Artt: 33, 34)

PdR - AMBITI NON SOGGETTI A TRASFORMAZIONE URBANISTICA

Area di tutela dei corridoi ambientali - ac_5 - minor parte

PdR Disposizioni di attuazione (Artt: 17)

Per l'insediamento di attività di commercio si demanda al Titolo III della parte II delle Disposizioni di attuazione del Piano delle Regole della Variante n. 1 al PGT. Si da atto che le prescrizioni prescrittive del PTM vigente e del PTR prevalgono ex lege sulle eventuali difformi previsioni del PGT. Come prevede l'art. 12 c.5) del vigente Regolamento Edilizio, il certificato di destinazione urbanistica conserva validità per un anno dalla data del rilascio, salvo che non intervengano modificazioni degli strumenti urbanistici e della normativa vigente prima del suddetto termine.

Si precisa inoltre che ai sensi dell'art. 8.3 delle Disposizioni Comuni: "Non è ammesso frazionare a scopi edificatori aree che risultino sature sulla base delle concessioni o licenze edilizie, permessi di costruire rilasciati, o titoli edilizi comunque denominati, purché assentiti. Potranno essere assentiti eventuali frazionamenti di lotti originariamente unici, mediante la presentazione di uno schema planivolumetrico avente lo scopo di dimostrare che la superficie fondiaria di ogni singolo lotto garantisca quanto già edificato e/o potenzialmente eseguibile nel lotto in termini di volume, superficie coperta, superficie drenante e parcheggi."

Il presente certificato non può essere prodotto agli organi della pubblica amministrazione o a privati gestori di pubblici servizi.

Pratica trattata da:

Arch. Stefania Russo

IL RESPONSABILE P.O.
SERVIZIO URBANISTICA-E PLIS

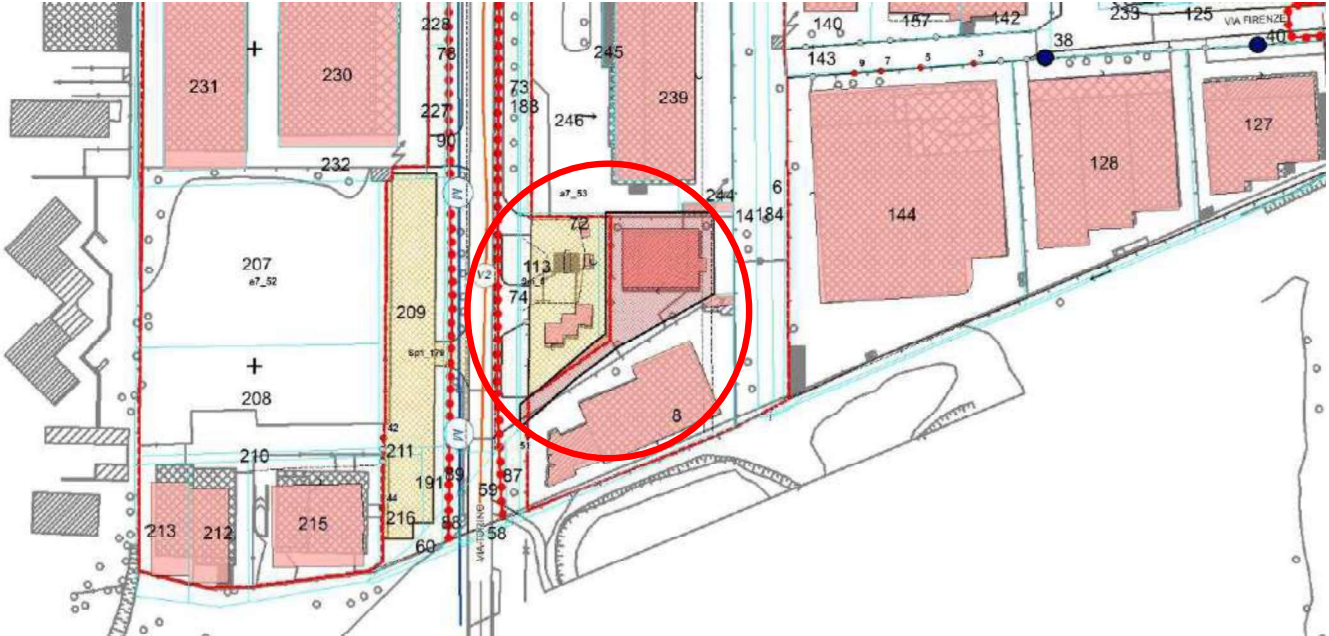
*Arch. Francesco Zurlo

*Visto il decreto n°38747 del 27/06/2023

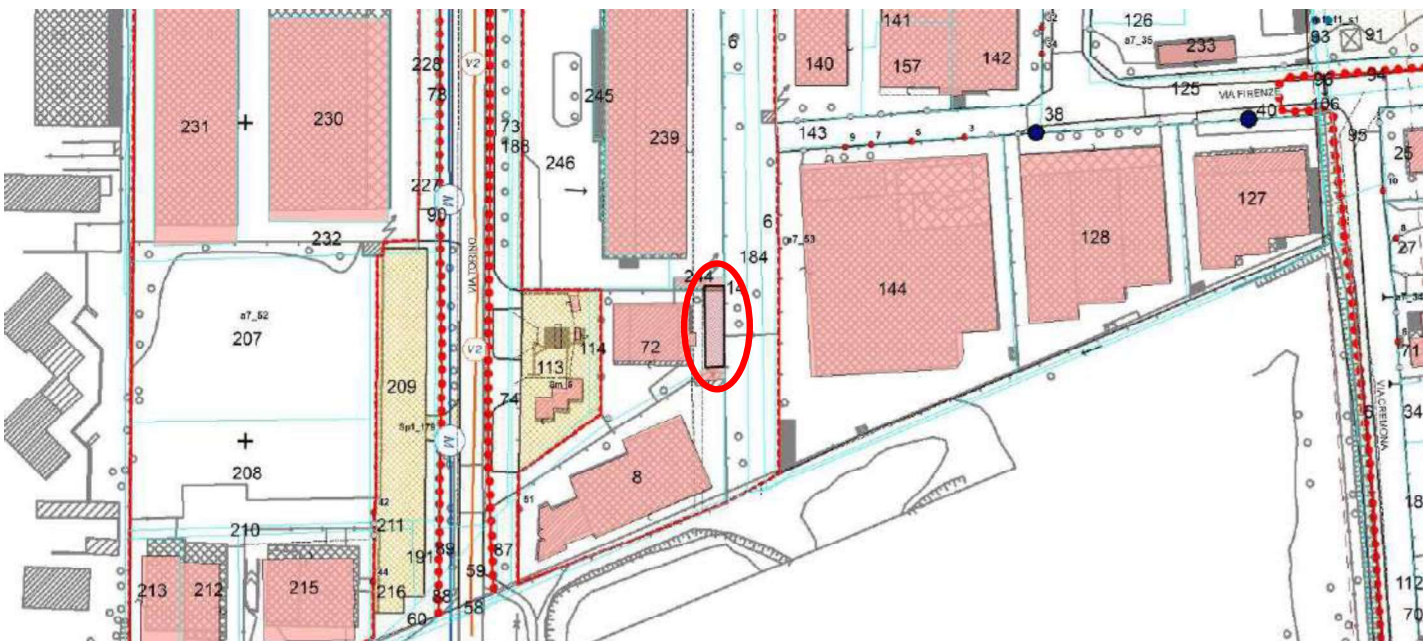
Documento informatico sottoscritto con firma digitale ai sensi dell'art. 24 del D.Lgs 82/2005 e ss.mm.



Foglio: 49 Numero: 72



Foglio: 49 Numero: 158



AOO CERNUSCO SUL NAVIGLIO
Protocollo Partenza N. 40276/2023 del 04-07-2023
Doc. Principale - Class. 6.3 - Copia Del Documento Firmato Digitalmente