

*Dott. Ing. Franco Romanelli*

**TRIBUNALE ORDINARIO DI FIRENZE**

SEZIONE FALLIMENTARE

R.F. 130/2022

Giudice Delegato : Dott.ssa Rosa Selvarolo

Curatore : Dott.ssa Adele Cancelmo

**CONSULENZA TECNICA D'UFFICIO**

**PERIZIA di STIMA  
DOCUMENTAZIONE CATASTALE E RILIEVI**

**DI UN COMPENDIO IMMOBILIARE A DESTINAZIONE RESIDENZIALE  
UBICATI IN FIRENZE E LASTRA A SIGNA E TERRENI**

Firenze 25 Novembre 2023

*Dott. Ing Franco Romanelli - Via Empolese 114/C - 50018 Scandicci -(FI)*  
ingfromanelli@libero.it; franco.romanelli@ingpec.eu; tel/fax 055 760573 ; 333 9114569  
P-Iva . 05308400489



**ELABORATO PLANIMETRICO**

Compilato da:  
Masi Roberto  
Iscritto all'albo:  
Geometri  
Prov. Firenze N. 2934

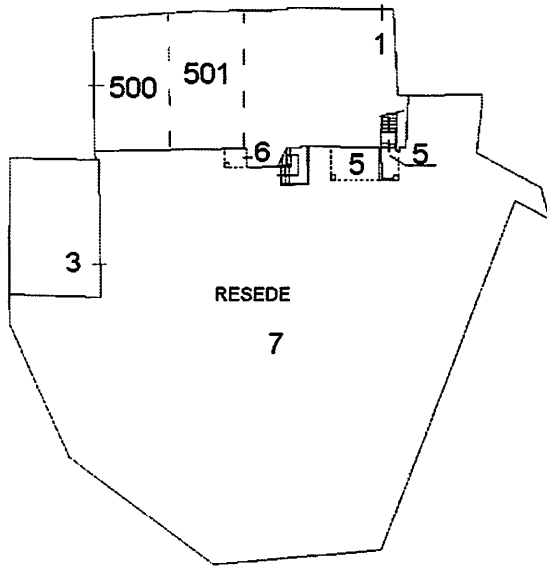
**Agenzia del Territorio  
CATASTO FABBRICATI  
Ufficio Provinciale di  
Firenze**

Comune di Lastra A Signa  
Sezione: Foglio: 40 Particella: 324

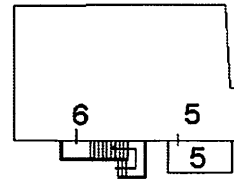
Protocollo n. del  
Tipo Mappale n. del

Dimostrazione grafica dei subalterni

Scala 1 : 500



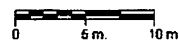
**PIANO TERRENO**



**PIANO PRIMO**



**PIANO SEMINTERRATO**



Tribunale di Firenze Proc. Civ. 718/2012 R.G.E.

Lotto 8 Rilievo stato di fatto

Via di Carcheri n.211 Comune di Lastra a Signa

Foglio 40 Part. 324 Sub 500 - 501- 1- 5- 6

PIANO PRIMO Foglio 40 Part. 324 Sub 6				
Vano	SUP. NETTA	COEF	SUP. RAGG	
1	Soggiorno	26,26	1	26,26
2	Camera	17,62	1	17,62
3	Camera	12,90	1	12,90
4	Bagno	5,15	1	5,15
5	Disimpegno	2,90	1	2,90
6	Loggia	2,73	0,25	0,68
7	Scale	7,81	1	7,81
TOTALE U Imm				73,32
PIANO TERRENO Foglio 40 Part. 324 Sub 6				
8	Ripostiglio	4,02	1	4,02
TOTALE U Imm				79,39

PIANO PRIMO Foglio 40 Part. 324 Sub 5				
Vano	SUP. NETTA	COEF	SUP. RAGG	
1	Soggiorno	24,63	1	24,63
2	Bagno	7,22	1	7,22
3	Camera	23,60	1	23,60
4	Camera	14,42	1	14,42
5	Scale	5,33	1	5,33
6	Disimpegno	1,90	1	1,90
7	Terrazza	12,12	0,25	3,03
8				
9				
10				
TOTALE U Imm				80,13

Rilievo Immobile Catasto fabbricati :

Foglio 40 Part. 324 sub 1

Foglio 40 Part. 324 sub 5

Foglio 40 Part. 324 sub 6

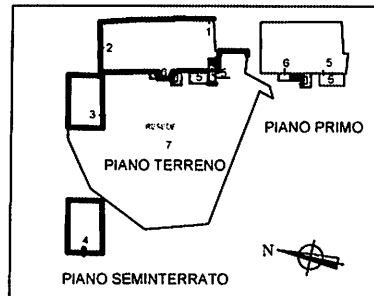
Foglio 40 Part. 324 sub 500

Foglio 40 Part. 324 sub 501

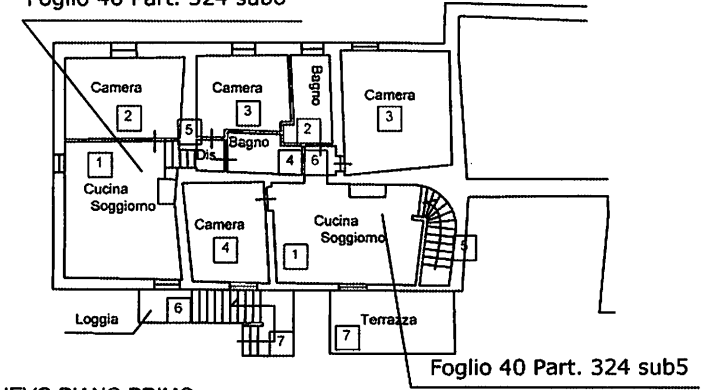
PIANO TERRENO Foglio 40 Part. 324 Sub 500				
Vano	SUP. NETTA	COEF	SUP. RAGG	
1	Soggiorno	52,61	1	52,61
2	Scale	2,93	1	2,93
3				
TOTALE U Imm				55,54

PIANO TERRENO Foglio 40 Part. 324 Sub 1				
Vano	SUP. NETTA	COEF	SUP. RAGG	
1	Soggiorno	24,14	1	24,14
2	Cucina	12,62	1	12,62
3	Camera	19,13	1	19,13
4	Bagno	8,13	1	8,13
5	Camera	22,61	1	22,61
6	Disimpegno	4,66	1	4,66
7	Ripostiglio	6,23	1	6,23
8				
9				
10				
TOTALE U Imm				97,52

PIANO TERRENO Foglio 40 Part. 324 Sub 501				
Vano	SUP. NETTA	COEF	SUP. RAGG	
1	Camera	16,22	1	16,22
2	Bagno	6,10	1	6,10
3	Camera	19,03	1	19,03
4	Disimpegno	2,78	1	2,78
5				
6				
7				
8				
9				
10				
TOTALE U Imm				44,13



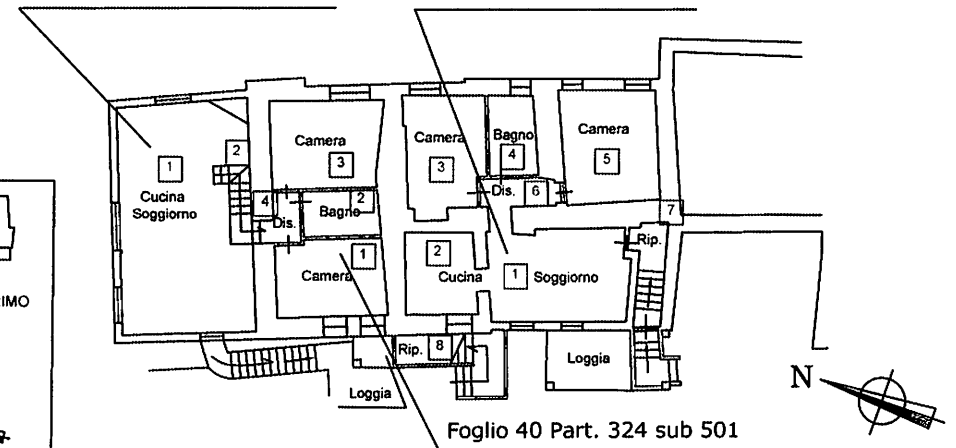
Foglio 40 Part. 324 sub6



RILIEVO PIANO PRIMO

Foglio 40 Part. 324 sub 500

Foglio 40 Part. 324 sub 1



RILIEVO PIANO TERRENO

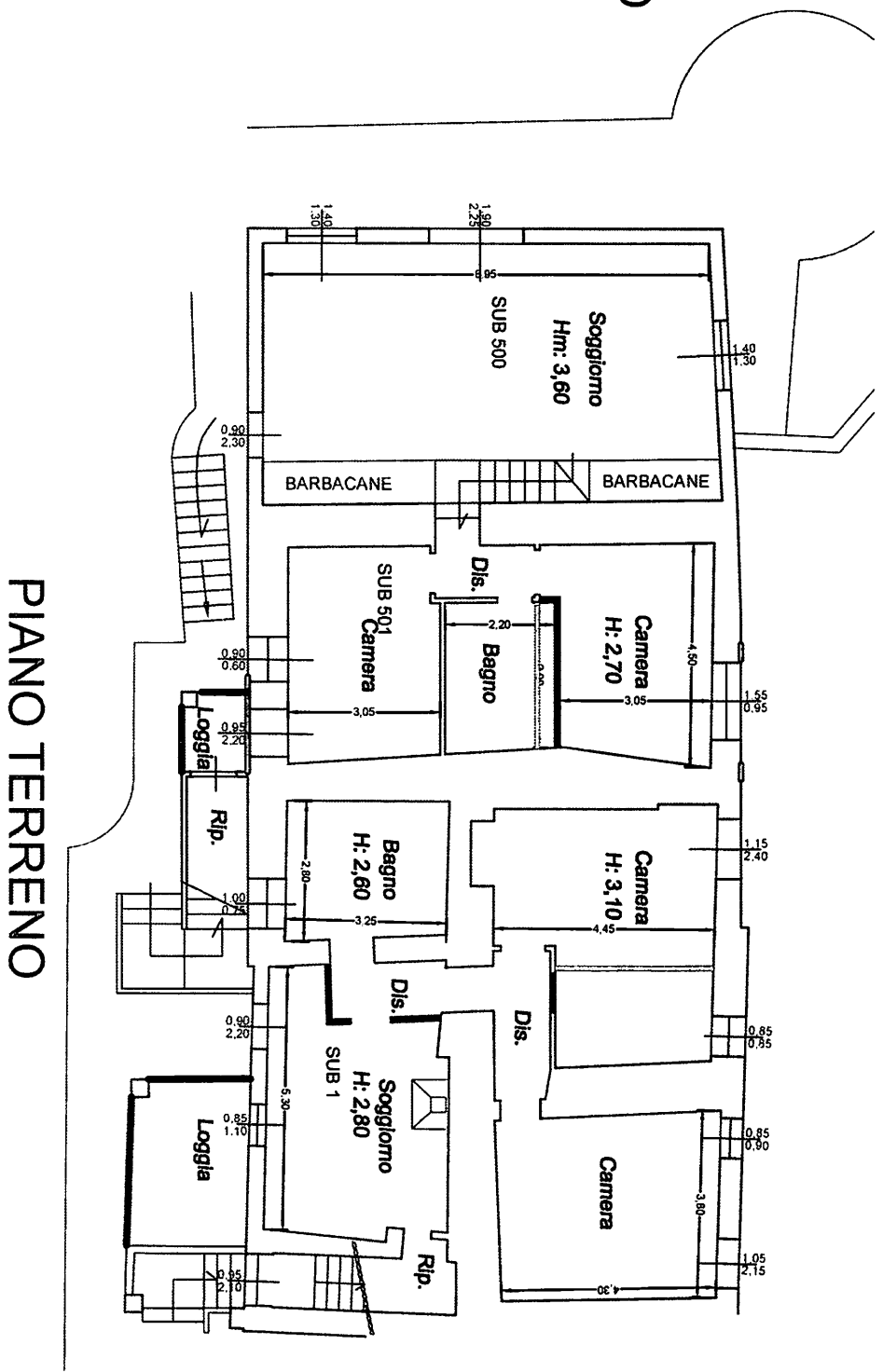


5 m.

Il C.T.U.

Dott. Ing. Franco Romanelli

# STATO SOVRAPPONTO



PIANO TERRENO