

## A. Documentazione fotografica

## Indice delle immagini

- Foto 1. Vista esterna da est (contorni indicativi sull'appartamento sub. 10).
- Foto 2. Vista esterna da sud (contorni indicativi sull'autorimessa sub. 6).
- Foto 3. Vano scale comune.
- Foto 4. Ingresso condominiale.
- Foto 5. Cucina.
- Foto 6. Soggiorno.
- Foto 7. Camera da letto.
- Foto 8. Ripostiglio.
- Foto 9. Bagno.
- Foto 10. Disimpegno.
- Foto 11. Bagno.
- Foto 12. Camera da letto.
- Foto 13. Camera da letto.
- Foto 14. Autorimessa al piano terra (sub. 6).



Foto 1. Vista esterna da est (contorni indicativi sull'appartamento sub. 10).



Foto 2. Vista esterna da sud (contorni indicativi sull'autorimessa sub. 6).



Foto 3. Vano scale comune.



Foto 4. Ingresso condominiale.



Foto 5. Cucina.

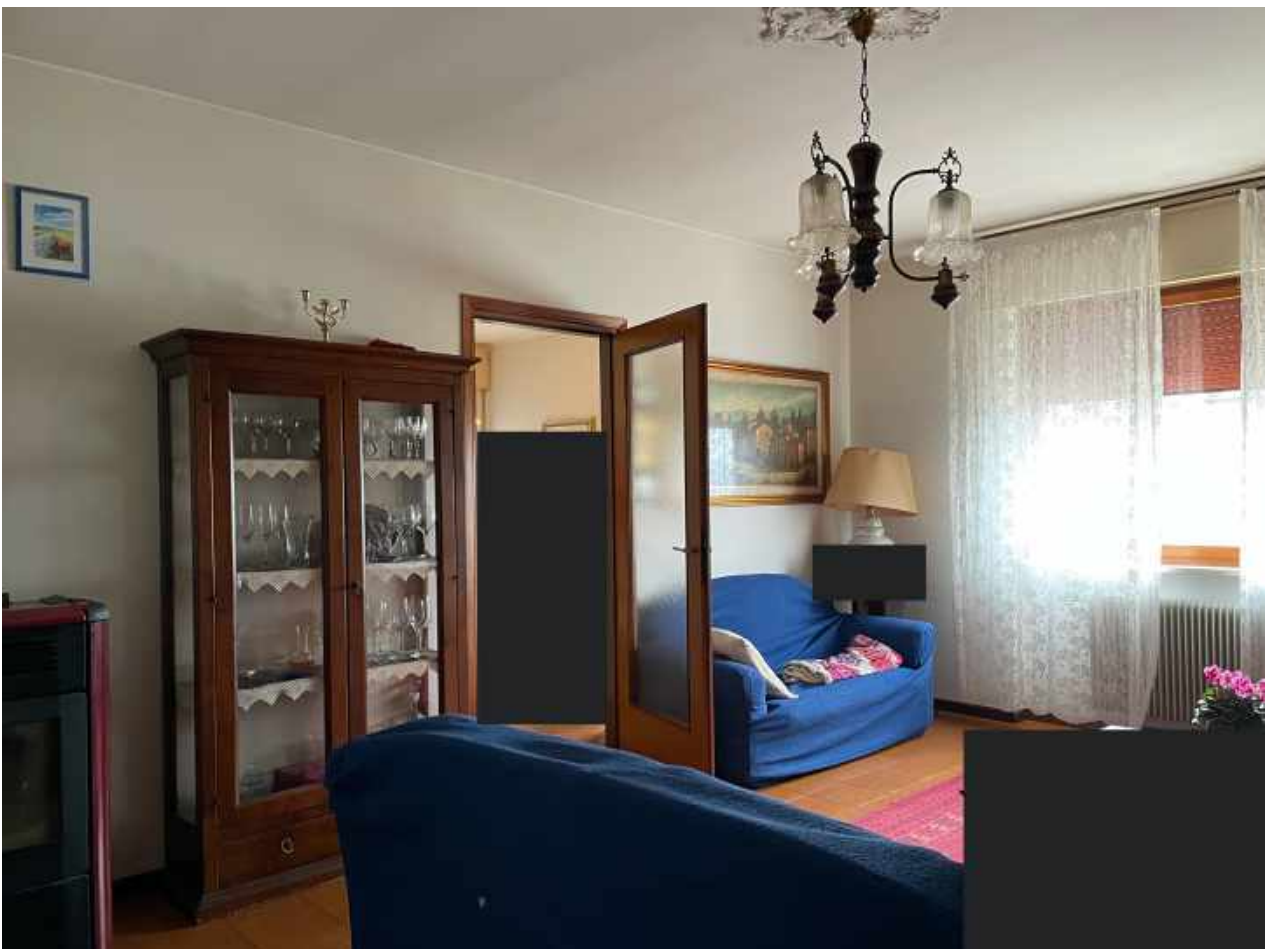


Foto 6. Soggiorno.





Foto 7. Camera da letto.



Foto 8. Ripostiglio.



Foto 9. Bagno.



Foto 10. Disimpegno.



Foto 11. Bagno.



Foto 12. Camera da letto.





Foto 13. Camera da letto.



Foto 14. Autorimessa al piano terra (sub. 6).