



Foto n°1 :- Portoncino di accesso al vano scala condominiale del fabbricato in Torano Castello (Sartano) (CS) al fg. n°13, p.lla n°820;



Foto n°2 :- Vano scala condominiale del fabbricato in Torano Castello (Sartano) (CS) al fg. n°13, p.lla n°820;



Foto n°3 :-Porta di accesso all'appartamento posto al 2° pia no distinto in catasto con il sub n°8;



Foto n°4 :-Ingresso Corridoio Disimpegno dell'u.i. sub n°8;



Foto n°5 :-Locale da Bagno dell'u.i. sub n°8;

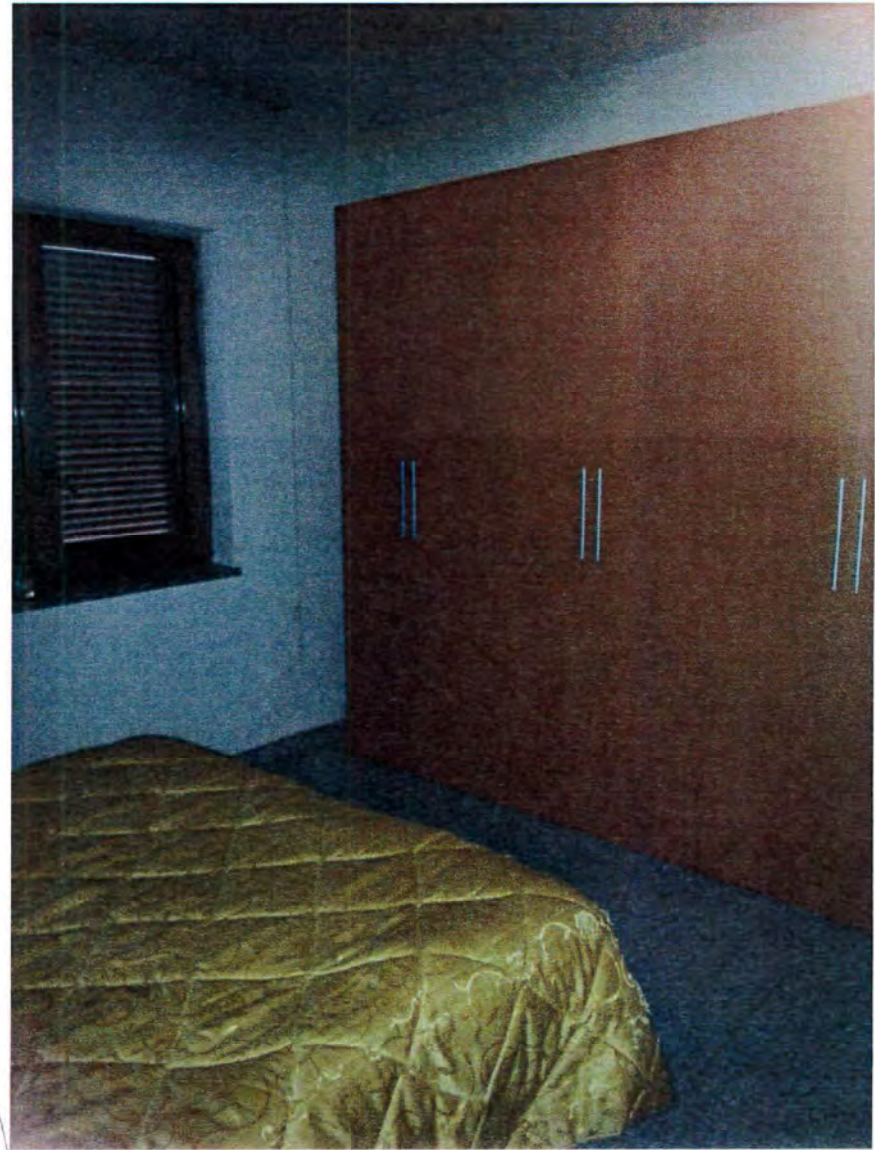


Foto n°6 :-Camera 1 dell'u.i. sub n°8;



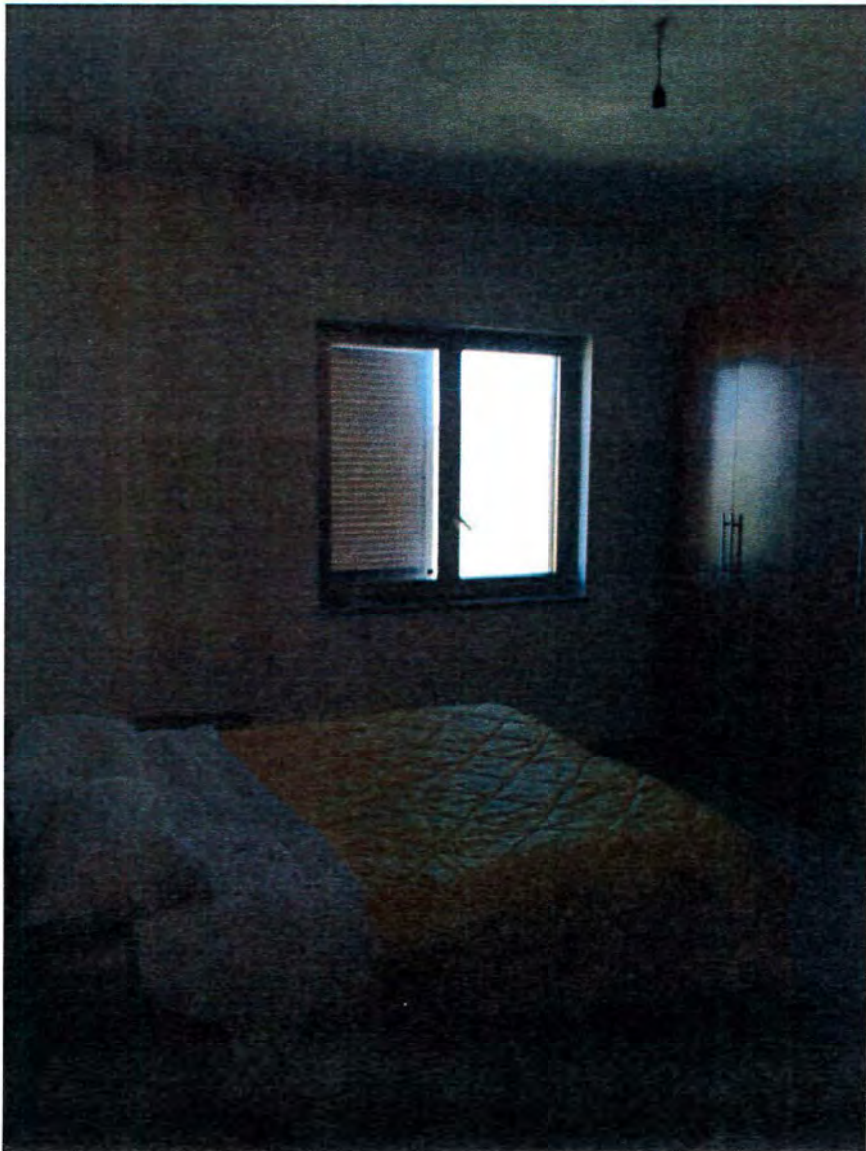


Foto n°7 :-Camera 1 dell'u.i. sub n°8;



Foto n°8 :-Camera Pranzo dell'u.i. sub n°8;





Foto n°9 :-Camera 2 dell'u.i. sub n°8;



Foto n°10 :-Camera 2 dell'u.i. sub n°8;





Foto n°11 :-Guardaroba Ripostiglio;



Foto n°12 :-Balcone sul prospetto a sud;





Foto n°13 :-Balcone sul prospetto ad Ovest;

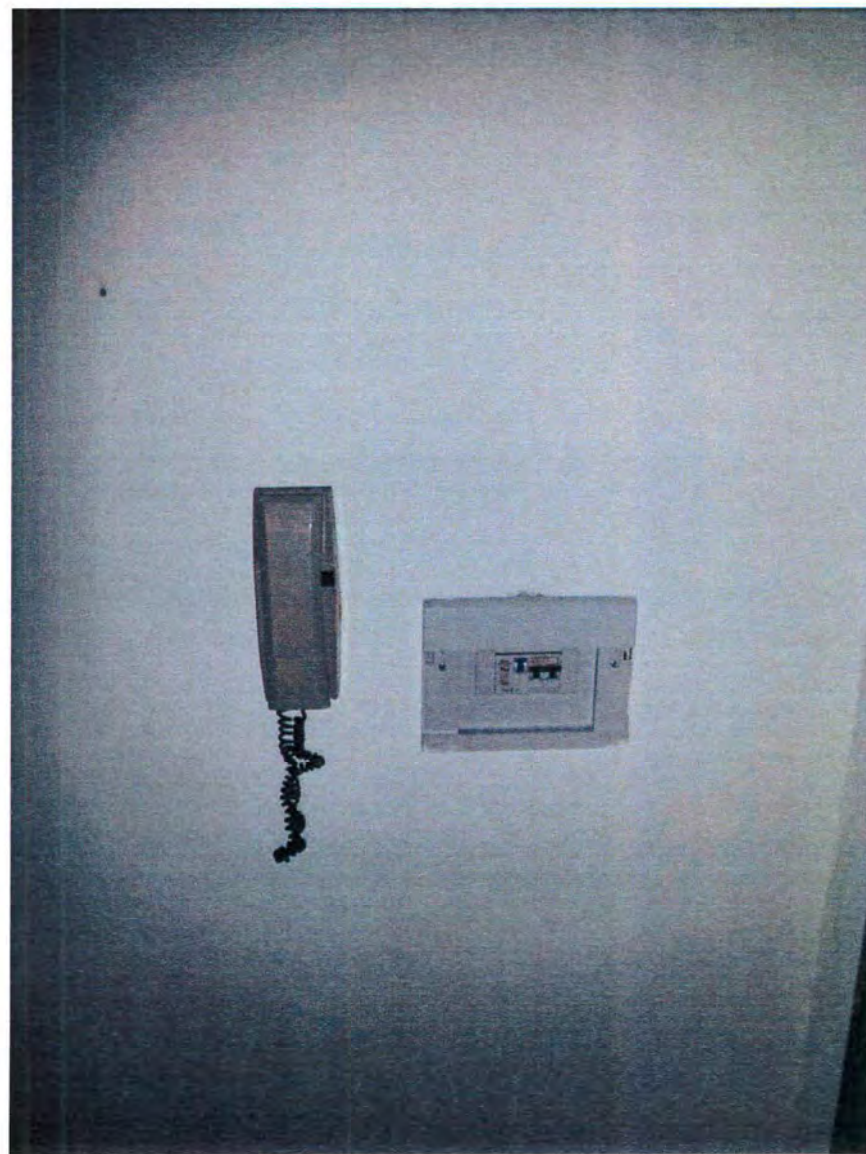


Foto n°14 :-Particolare Zona ingresso (citofono e quadretto distribuzione energia elettrica);

Allegato n°5





Foto n°15 :–Locale cucina con caminetto;



Foto n°16 :–Particolare parete cucina;



Foto n°17 :-Particolare caminetto nel locale cucina;

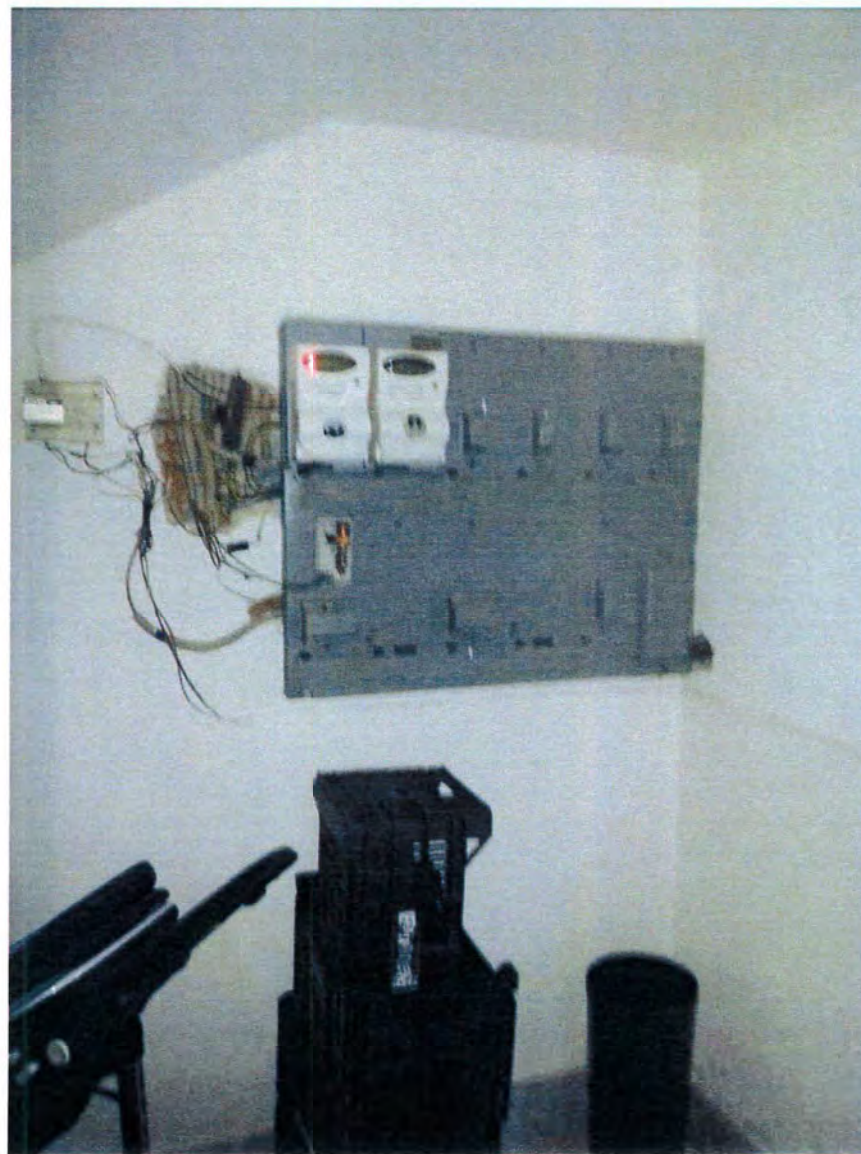


Foto n°18 :-Misuratore di energia posto al piano terra nel vano scala;

